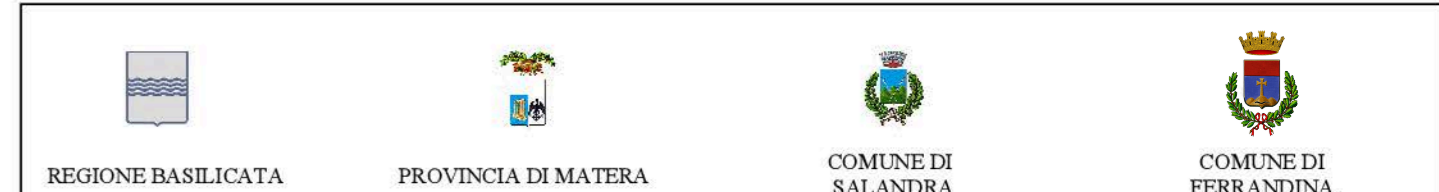
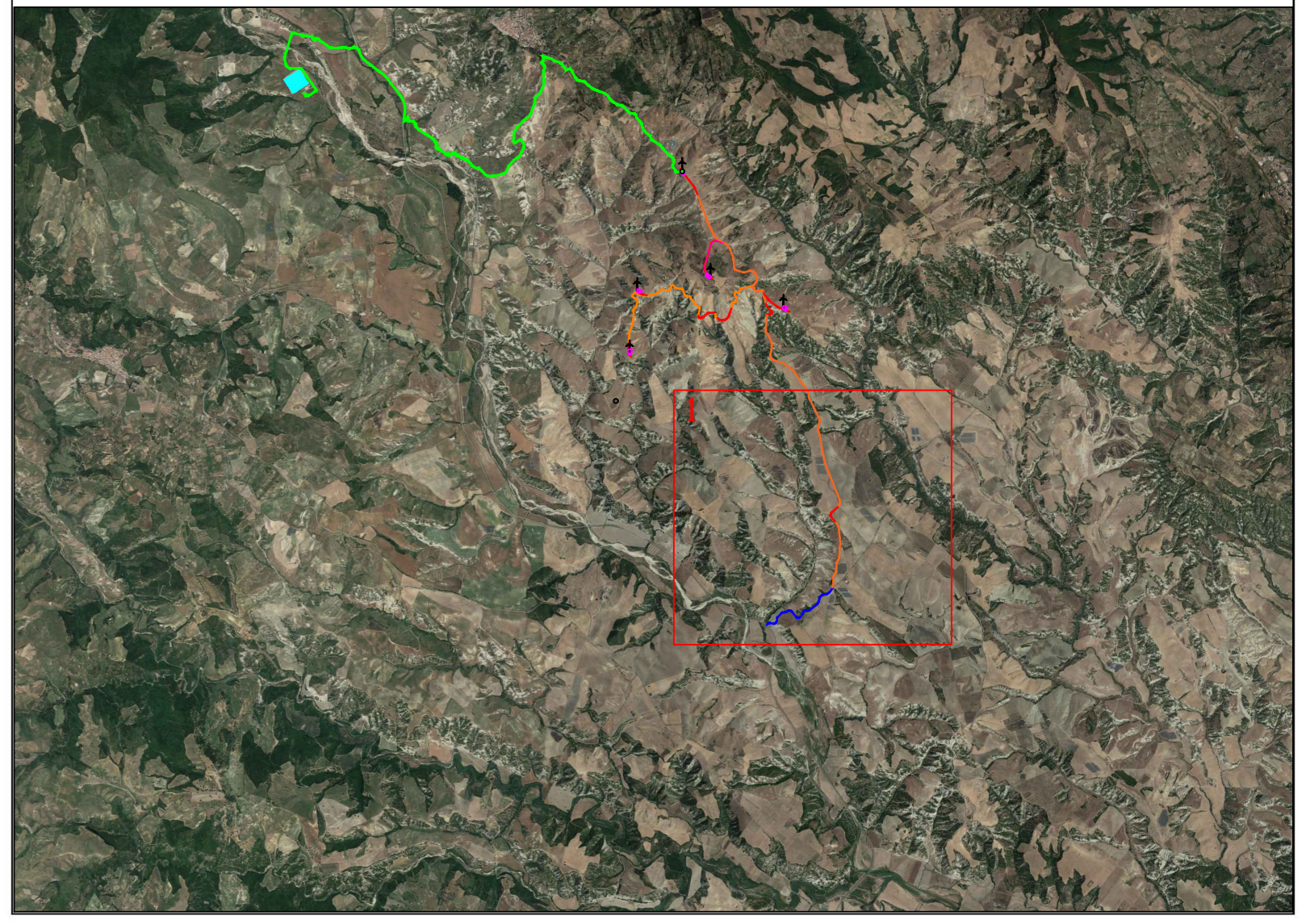




### LEGENDA

- Stazione SE Tema Garaguso
- Viabilità esistente
- Viabilità da adeguare
- Viabilità da realizzare
- Cavidotto esterno
- Cavidotto interno
- Ingombro piazzola
- ↑ Pale coliche



**PROGETTO PER LA COSTRUZIONE E L'ESERCIZIO  
DI UN IMPIANTO EOLICO PER LA PRODUZIONE DI  
ENERGIA ELETTRICA, DELLE OPERE E DELLE  
INFRASTRUTTURE CONNESSE, DENOMINATO  
"TORRICELLI"  
DA REALIZZARSI NEI COMUNI DI SALANDRA  
(MT) E FERRANDINA (MT), DI POTENZA PARI A 31  
MW ACCOPPIATO AD UN SISTEMA DI ACCUMULO  
PARI A 8 MW**

**PROGETTO DEFINITIVO**

**PROPOSITORE:** EDPR BASILICATA S.R.L.

**SVILUPPO:** enerplus

**PROGETTISTI:**

<b>PD</b> PROGETTO DEFINITIVO	ELABORATO:		Tavola:	
	PLANIMETRIA GENERALE AREE OGGETTO DI INTERVENTO SU ORTOFOTO - (parte I)		SAL-PDEF-TAV-018a	
Data 1° emissione:	Redatto:	Verificato:	Approvato:	Scala: 1:5000
				Protece:

