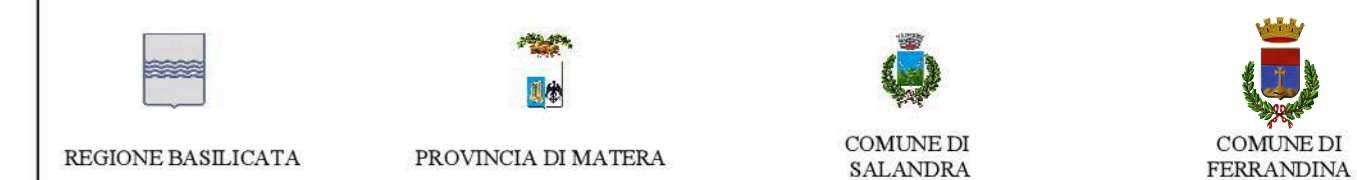
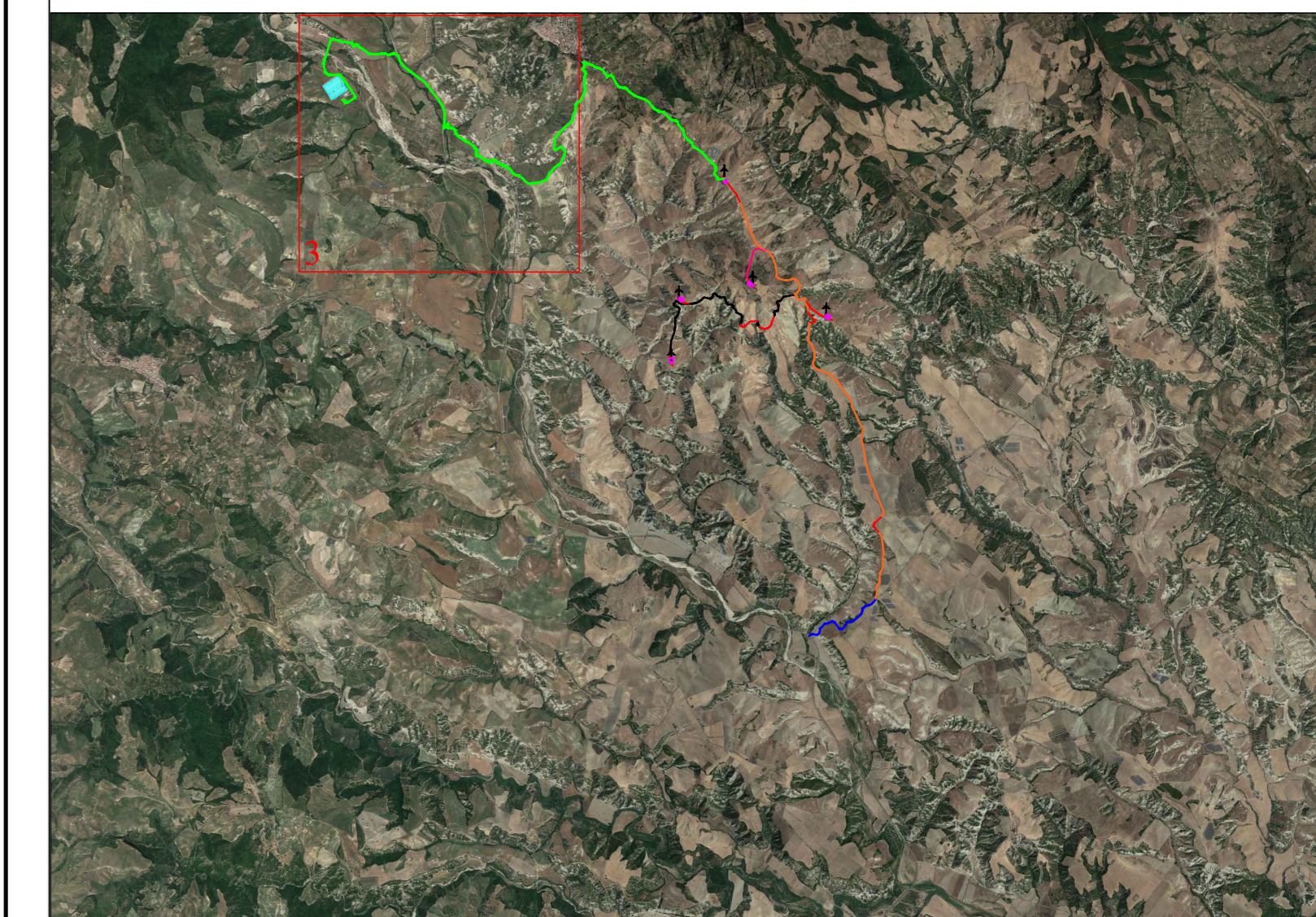




SSE TERNA GARAGUSO

LEGENDA

- Stazione SE Terna Garaguso
- Viabilità esistente
- Viabilità da adeguare
- Viabilità da realizzare
- Cavidotto esterno
- Cavidotto interno
- Ingombro piazzola
- ↑ Pale coliche



PROGETTO PER LA COSTRUZIONE E L'ESERCIZIO DI UN IMPIANTO EOLICO PER LA PRODUZIONE DI ENERGIA ELETTRICA, DELLE OPERE E DELLE INFRASTRUTTURE CONNESSE, DENOMINATO "TORRICELLI" DA REALIZZARSI NEI COMUNI DI SALANDRA (MT) E FERRANDINA (MT), DI POTENZA PARI A 31 MW ACCOPPIATO AD UN SISTEMA DI ACCUMULO PARI A 8 MW

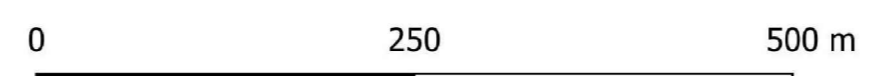
PROGETTO DEFINITIVO

PROPRONTE: EDPR BASILICATA S.R.L.

SVILUPPO: enerplus

PROGETTISTI:

PD PROGETTO DEFINITIVO	ELABORATO:				Titolo: SAL-PDEF-TAV-018c	
	PLANIMETRIA GENERALE AREE OGGETTO DI INTERVENTO SU ORTOFOTO - (parte 3)				Firma:	
Data 1° emissione:	Redatto:	Verificato:	Approvato:	Scala: 1:5000	Protocollo:	



SCALA 1:5000