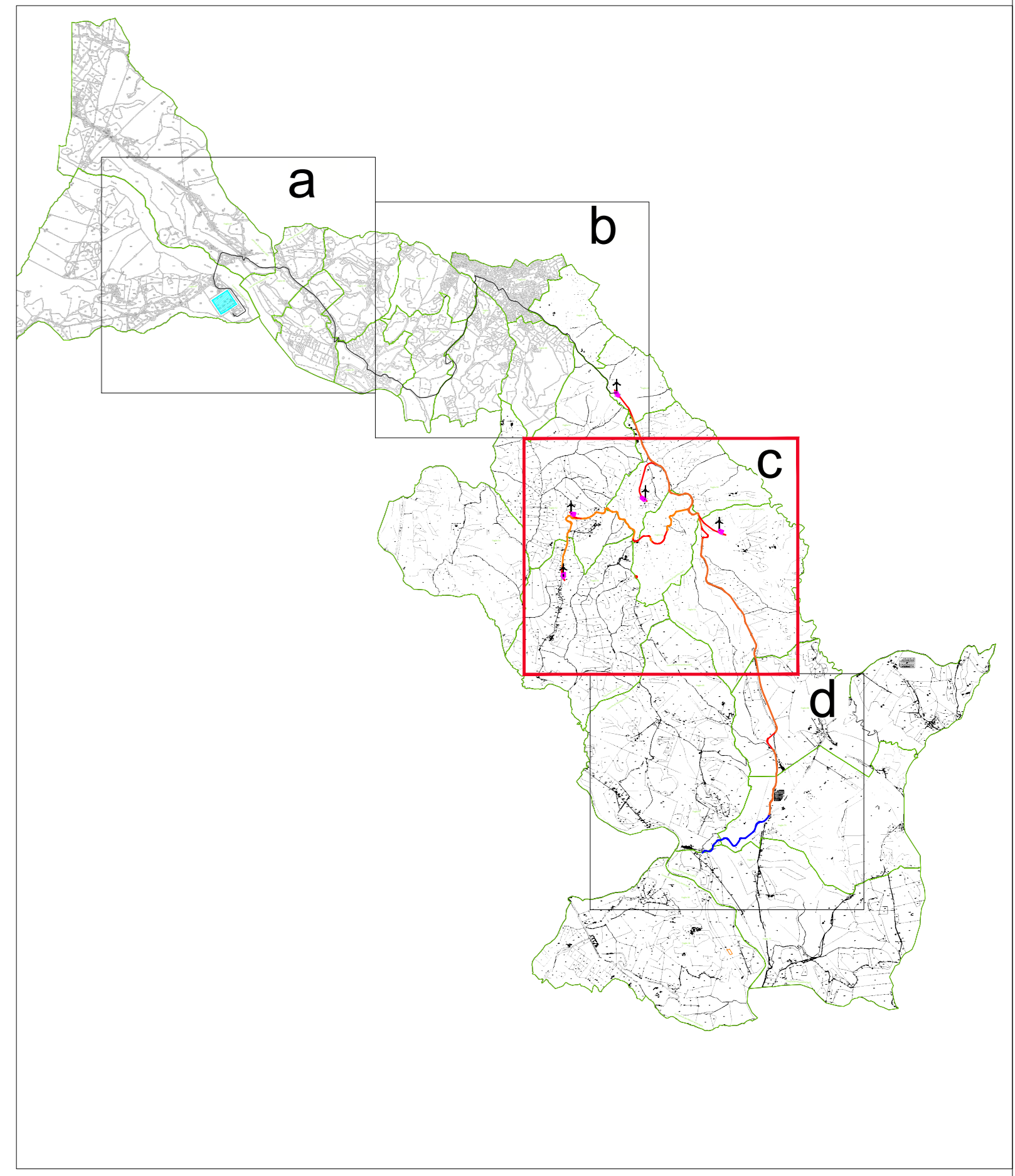
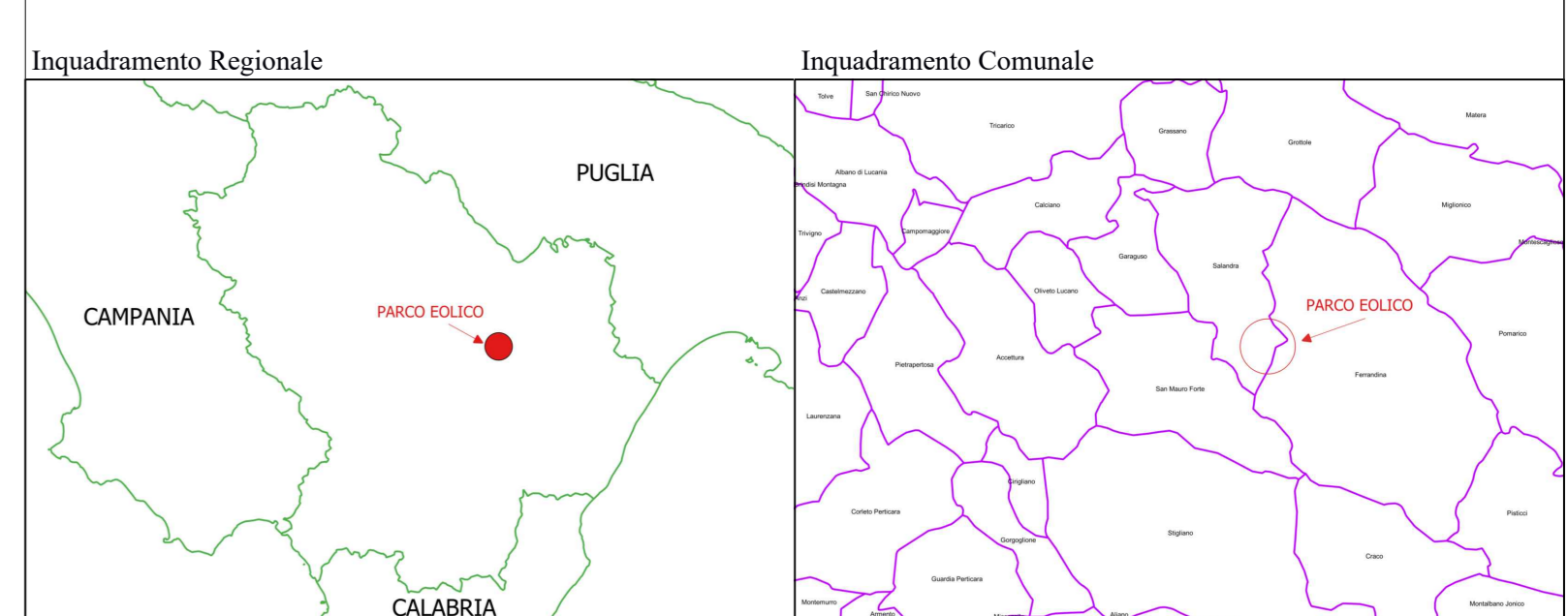


- ### LEGENDA
- Stazione SE Terna Garaguso
 - Viabilità esistente
 - Viabilità da adeguare
 - Viabilità da realizzare
 - Cavidotto esterno
 - Cavidotto interno
 - Ingombro piazzola
 - Pale eoliche
 - Confine foglio catastale



REGIONE BASILICATA
PROVINCIA DI MATERA
COMUNE DI SALANDRA
COMUNE DI FERRANDINA

PROGETTO PER LA COSTRUZIONE E L'ESERCIZIO
 DI UN IMPIANTO EOLICO PER LA PRODUZIONE DI
 ENERGIA ELETTRICA, DELLE OPERE E DELLE
 INFRASTRUTTURE CONNESSE, DENOMINATO
 "TORRICELLI"
 DA REALIZZARSI NEI COMUNI DI SALANDRA
 (MT) E FERRANDINA (MT), DI POTENZA PARI A 31
 MW ACCOPPIATO AD UN SISTEMA DI ACCUMULO
 PARI A 8 MW

PROGETTO DEFINITIVO

PROPRONTE:

EDPR BASILICATA S.R.L.

SVILUPPO:

enerplus

PROGETTISTI:

PD ELABORATO: PLANimetria Catastrale Aree Oggetto di Intervento

PROGETTO DEFINITIVO

Terza SAL-PDEF-TAV-019c

Firma: _____

Data 1° emissione:	Redatto:	Verificato:	Approvato:	Scala: 1:3000	Protocollo:

Sistema di riferimento: UTM-WGS 84 (fuso 33N)