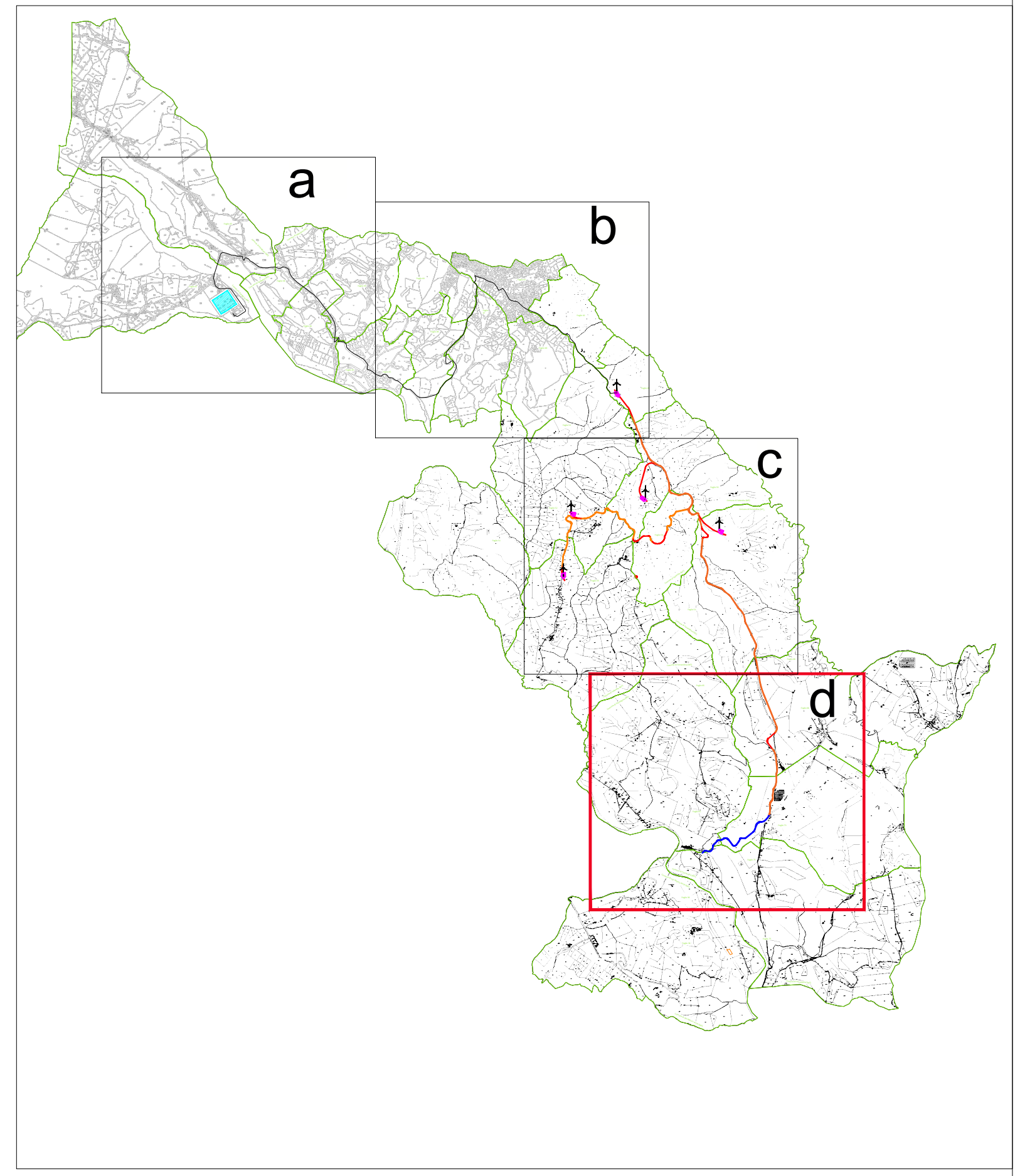
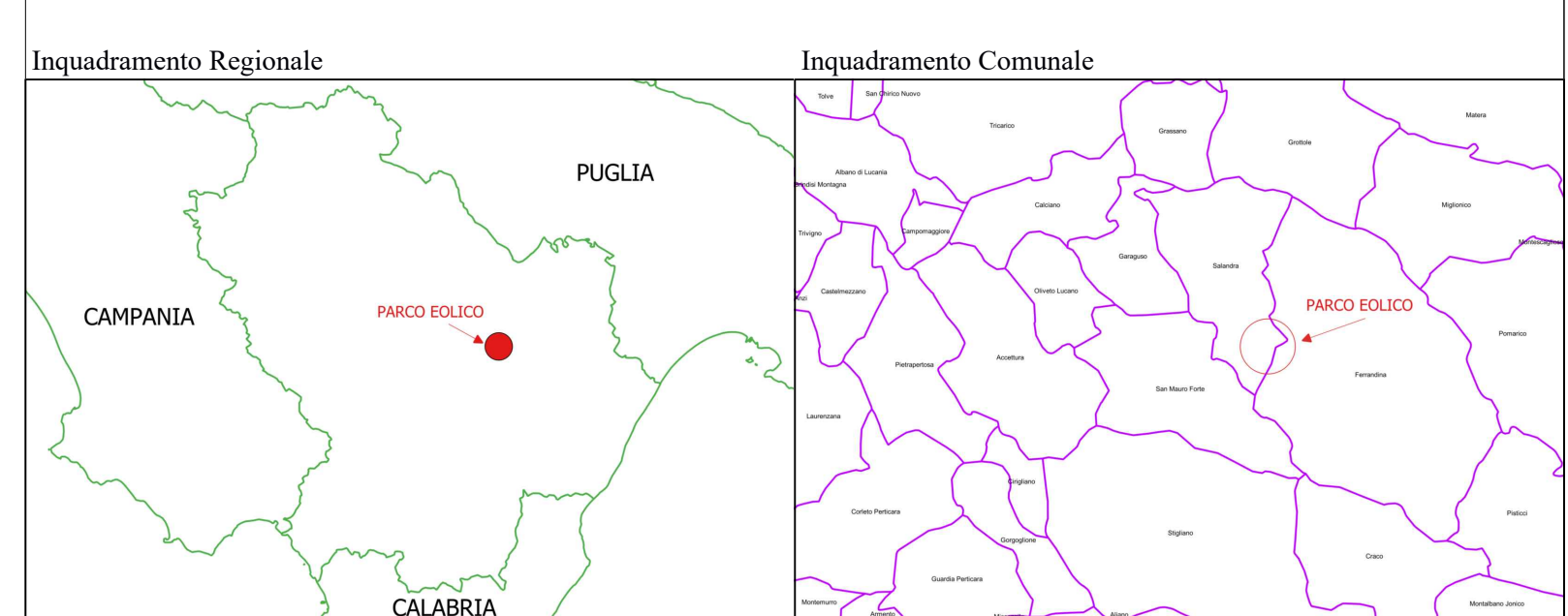


Sistema di riferimento: UTM-WGS 84 (fuso 33N)

LEGENDA

- Stazione SE Terna Garaguso
- Viabilità esistente
- Viabilità da adeguare
- Viabilità da realizzare
- Cavidotto esterno
- Cavidotto interno
- Ingombro piazzola
- ↑ Pale eoliche
- Confine foglio catastale



PROGETTO PER LA COSTRUZIONE E L'ESERCIZIO DI UN IMPIANTO EOLICO PER LA PRODUZIONE DI ENERGIA ELETTRICA, DELLE OPERE E DELLE INFRASTRUTTURE CONNESSE, DENOMINATO "TORRICELLI" DA REALIZZARSI NEI COMUNI DI SALANDRA (MT) E FERRANDINA (MT), DI POTENZA PARI A 31 MW ACCOPPIATO AD UN SISTEMA DI ACCUMULO PARI A 8 MW

PROGETTO DEFINITIVO

<p>PROPRONTE:</p> <p>EDPR BASILICATA S.R.L.</p>	<p>SVILUPPO:</p> <p>enerplus</p>
<p>PROGETTISTI:</p>	
<p>ELABORATO:</p> <p>PD PLANIMETRIA CATASTALE AREE OGGETTO DI INTERVENTO</p> <p>Scale: 1:3000</p>	