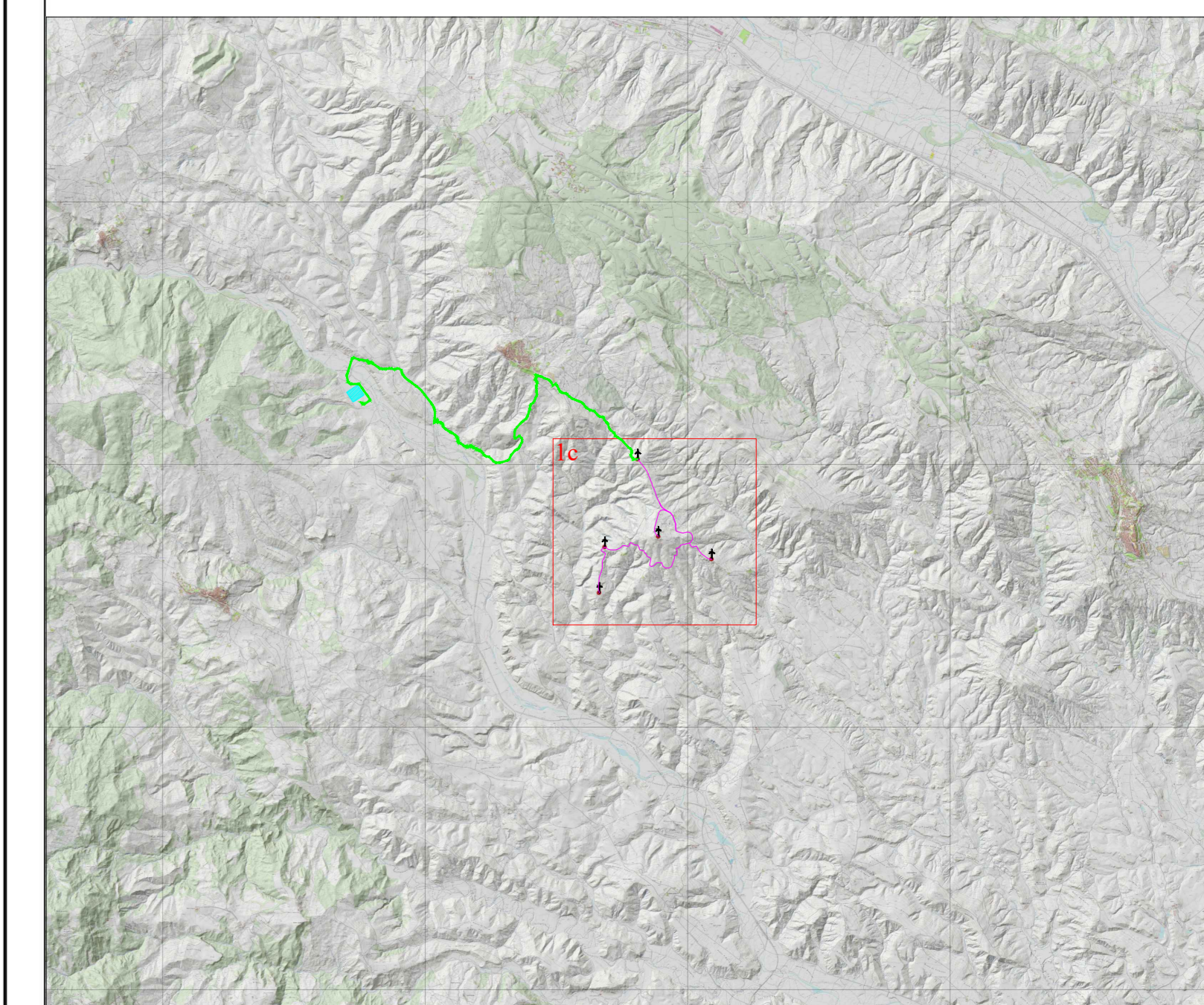


LEGENDA

- Stazione SE Terna Garaguso
- Cavidotto esterno
- Cavidotto interno
- Pale eoliche



REGIONE BASILICATA PROVINCIA DI MATERA COMUNE DI SALANDRA COMUNE DI FERRANDINA

PROGETTO PER LA COSTRUZIONE E L'ESERCIZIO DI UN IMPIANTO EOLICO PER LA PRODUZIONE DI ENERGIA ELETTRICA, DELLE OPERE E DELLE INFRASTRUTTURE CONNESSE, DENOMINATO "TORRICELLI" DA REALIZZARSI NEI COMUNI DI SALANDRA (MT) E FERRANDINA (MT), DI POTENZA PARI A 31 MW ACCOPPIATO AD UN SISTEMA DI ACCUMULO PARI A 8 MW

PROGETTO DEFINITIVO

<p>PROPRONENTE:</p> <p>EDPR BASILICATA S.R.L.</p>	<p>SVILUPPO:</p> <p>enerplus</p>
--	---

PROGETTISTI:

PD	ELABORATO: PLANIMETRIA DEL TRACCIATO DELL'ELETTRODOTTO SU CTR				Tavolo: SAL-PDEF-TAV-021c
	PROGETTO DEFINITIVO	Relato:	Verificato:	Approvato:	Scala: 1:5000
Data 1° emissione:	Relato:	Verificato:	Approvato:	Scala:	Protocollo:

0 250 500 m
SCALA 1:5000