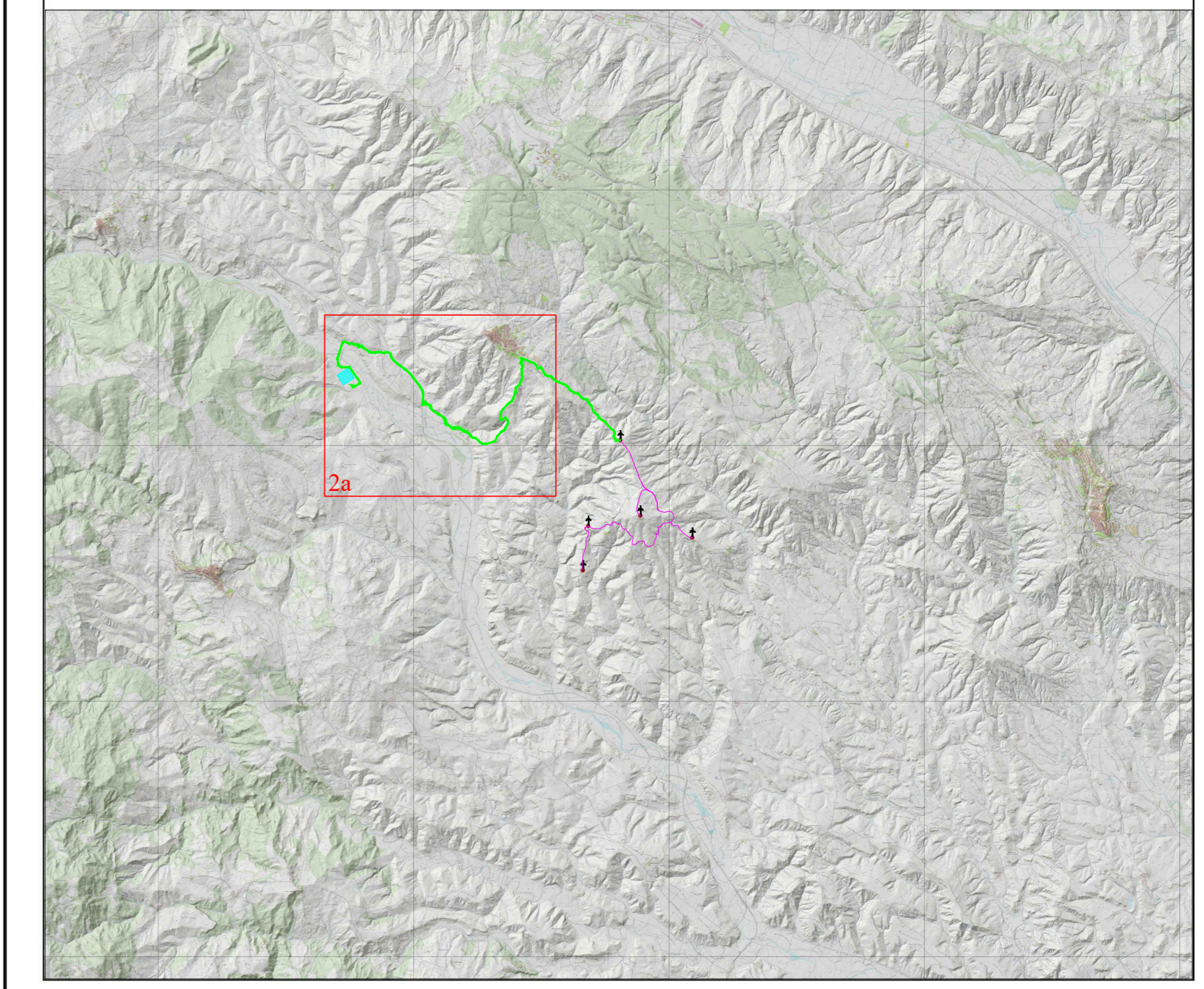




### LEGENDA

- Stazione SE Terna Garaguso
- Cavidotto esterno
- Cavidotto interno
- ↑ Pale coliche



REGIONE BASILICATA    PROVINCIA DI MATERA    COMUNE DI SALANDRA    COMUNE DI FERRANDINA

**PROGETTO PER LA COSTRUZIONE E L'ESERCIZIO DI UN IMPIANTO EOLICO PER LA PRODUZIONE DI ENERGIA ELETTRICA, DELLE OPERE E DELLE INFRASTRUTTURE CONNESSE, DENOMINATO "TORRICELLI"**

DA REALIZZARSI NEI COMUNI DI SALANDRA (MT) E FERRANDINA (MT), DI POTENZA PARI A 31 MW ACCOPPIATO AD UN SISTEMA DI ACCUMULO PARI A 8 MW

**PROGETTO DEFINITIVO**

PROPRIONTE: EDPR BASILICATA S.R.L.

SVILUPPO: enerplus

PROGETTISTI:

**PD** ELABORATO: PLANIMETRIA DEL TRACCIATO DELL'ELETTRODOTTO SU ORTOFOTO    Titolo: SAL-PDEF-TAV-022a

Data 1° emissione:	Redatto:	Verificato:	Approvato:	Scala:	Protocollo:
1				1:5000	
2					
3					
4					

