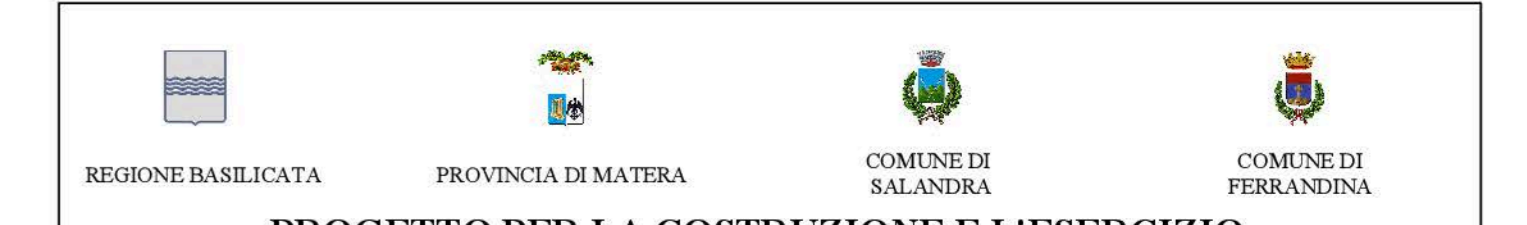
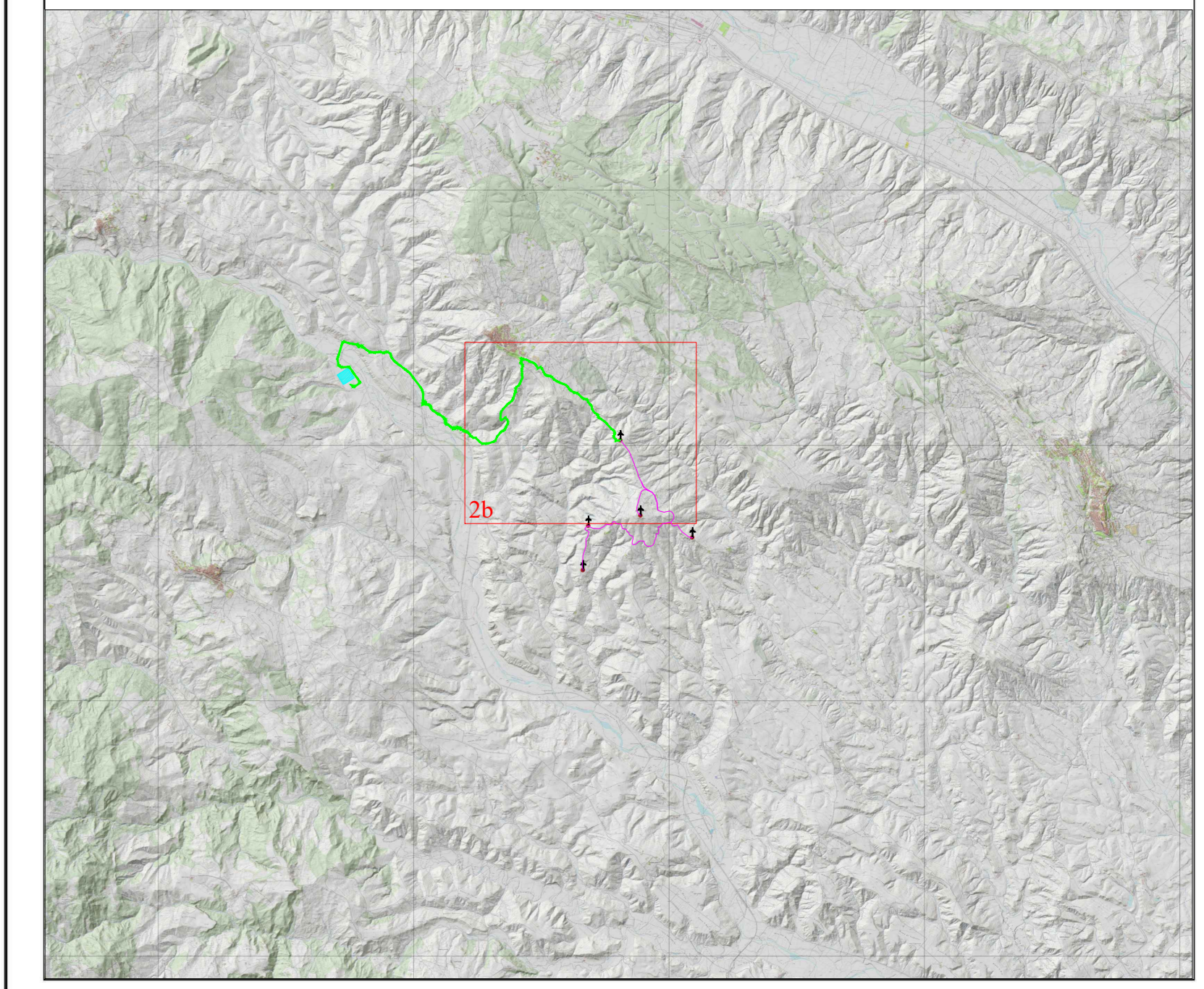




### LEGENDA

- Stazione SE Terna Garaguso
- Cavidotto esterno
- Cavidotto interno
- Pale coliche



**PROGETTO PER LA COSTRUZIONE E L'ESERCIZIO  
DI UN IMPIANTO EOLICO PER LA PRODUZIONE DI  
ENERGIA ELETTRICA, DELLE OPERE E DELLE  
INFRASTRUTTURE CONNESSE, DENOMINATO  
"TORRICELLI"  
DA REALIZZARSI NEI COMUNI DI SALANDRA  
(MT) E FERRANDINA (FG), DI POTENZA PARI A 31  
MW ACCOPIATO AD UN SISTEMA DI ACCUMULO  
PARI A 8 MW**

**PROGETTO DEFINITIVO**

<p>PROponente:</p> <p>EDPR BASILICATA S.R.L.</p>	<p>Sviluppo:</p> <p>enerplus</p>
--	----------------------------------

PROGETTISTI:

<b>PD</b> PROGETTO DEFINITIVO	ELABORATO:		Tavola:	
	PLANIMETRIA DEL TRACCIATO DELL'ELETTRODOTTO SU ORTOFOTO		SAL-PDEF-TAV-022b	
Data 1° emissione:	Redatto:	Verificato:	Approvato:	Scala: 1:5000
				Protocollo:

