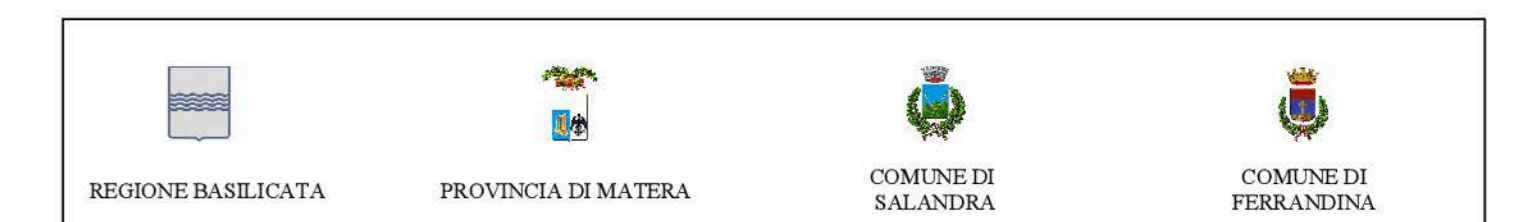
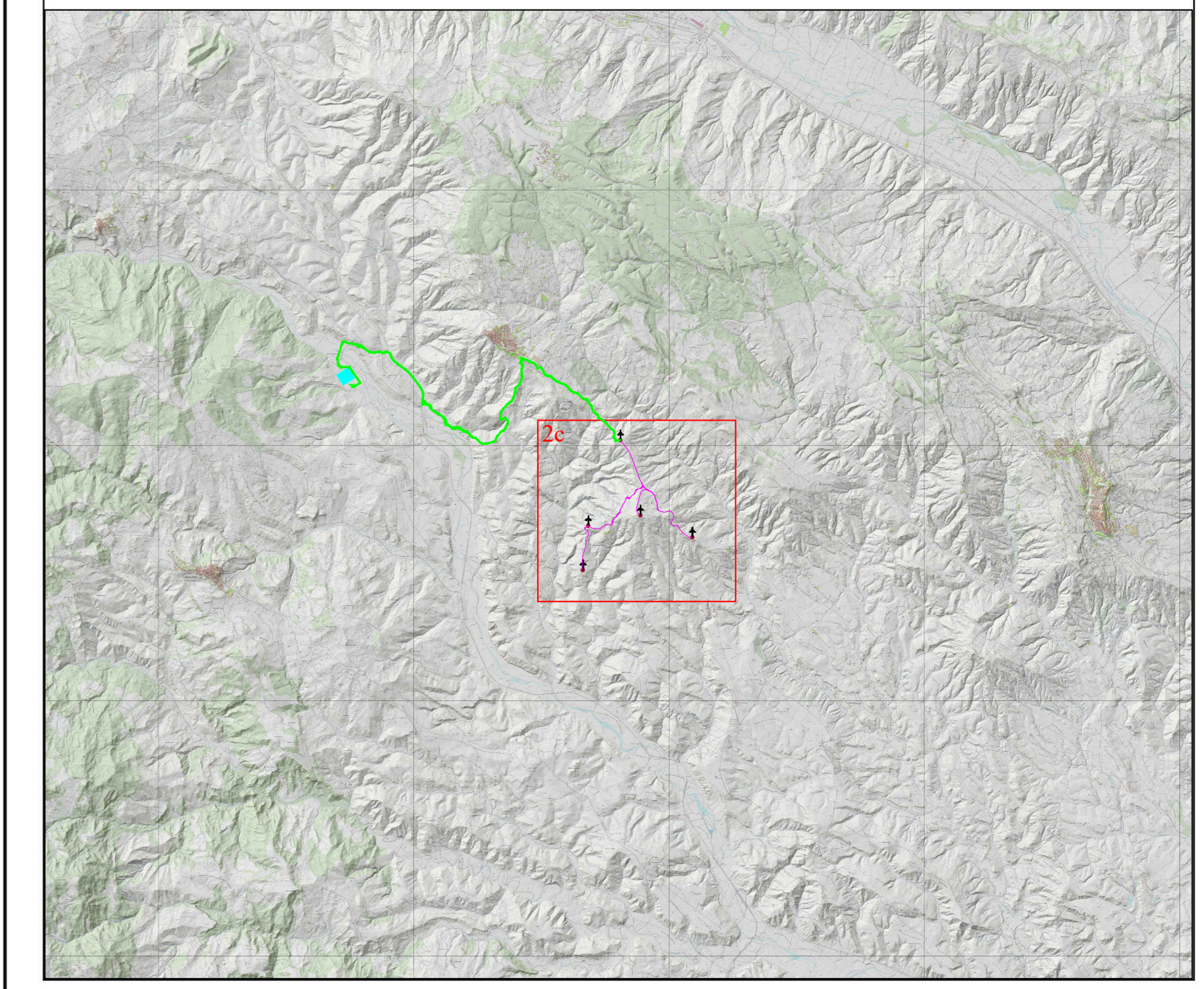


### LEGENDA

- Stazione SE Terna Garaguso
- Cavidotto esterno
- Cavidotto interno
- Pale eoliche



**PROGETTO PER LA COSTRUZIONE E L'ESERCIZIO  
DI UN IMPIANTO EOLICO PER LA PRODUZIONE DI  
ENERGIA ELETTRICA, DELLE OPERE E DELLE  
INFRASTRUTTURE CONNESSE, DENOMINATO  
"TORRICELLI"  
DA REALIZZARSI NEI COMUNI DI SALANDRA  
(MT) E FERRANDINA (MT), DI POTENZA PARI A 31  
MW ACCOPPIATO AD UN SISTEMA DI ACCUMULO  
PARI A 8 MW**

**PROGETTO DEFINITIVO**

<b>PROPOSITORE:</b> EDPR BASILICATA S.R.L.	<b>SVILUPPO:</b> enerplus
---	------------------------------

**PROGETTISTI:**

--	--	--

<b>PD</b> PROGETTO DEFINITIVO	<b>ELABORATO:</b> PLANIMETRIA DEL TRACCIATO DELL'ELETTRODOTTO SU ORTOFOTO	<b>Tavola:</b> SAL-PDEF-TAV-022c
	<b>Data 1° emissione:</b>	<b>Scale:</b> 1:5000
<b>Redatto:</b>	<b>Verificato:</b>	<b>Approvato:</b>
<b>Disegnato:</b>	<b>Stampato:</b>	<b>Protezione:</b>

