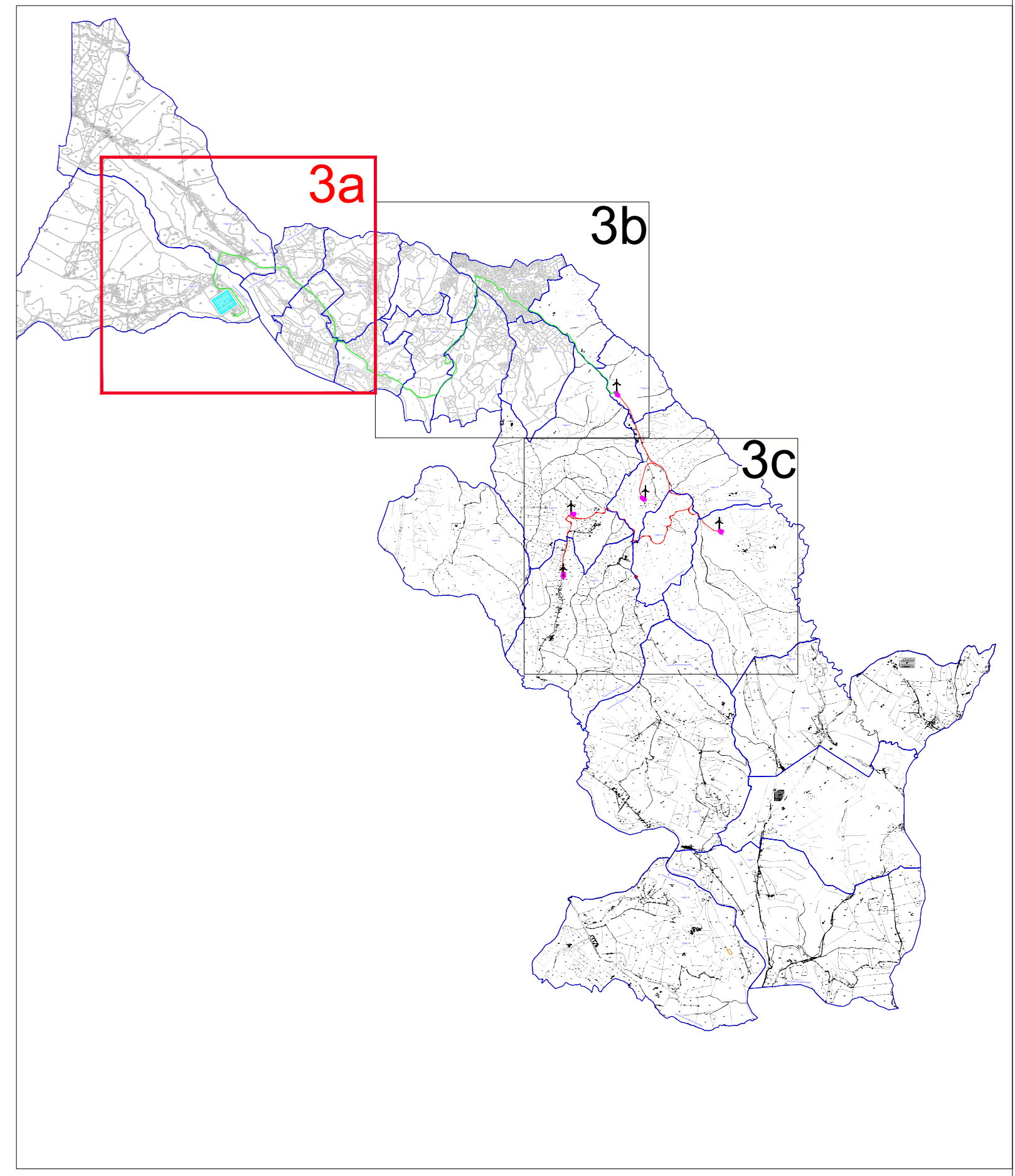
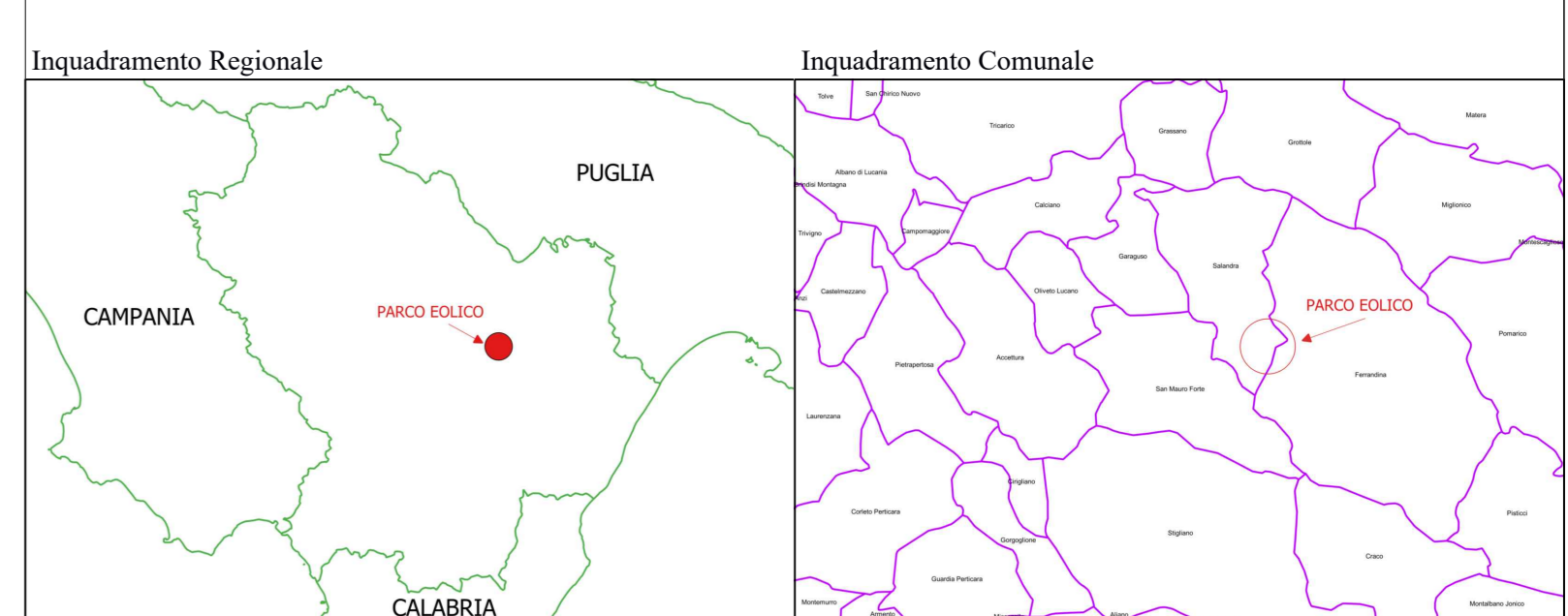


LEGENDA

- Stazione SE Terna Garaguso
- Cavidotto esterno
- Cavidotto interno
- Ingombro piazzola
- Pale eoliche
- Confine foglio catastrale



REGIONE BASILICATA PROVINCIA DI MATERA COMUNE DI SALANDRA COMUNE DI FERRANDINA

PROGETTO PER LA COSTRUZIONE E L'ESERCIZIO DI UN IMPIANTO EOLICO PER LA PRODUZIONE DI ENERGIA ELETTRICA, DELLE OPERE E DELLE INFRASTRUTTURE CONNESSE, DENOMINATO "TORRICELLI"

DA REALIZZARSI NEI COMUNI DI SALANDRA (MT) E FERRANDINA (MT), DI POTENZA PARI A 31 MW ACCOPPIATO AD UN SISTEMA DI ACCUMULO PARI A 8 MW

PROGETTO DEFINITIVO

PROPRONTE: EDPR BASILICATA S.R.L.

SVILUPPO: enerplus

PROGETTISTI:

PD PROGETTO DEFINITIVO	ELABORATO:		Tavola: SAL-PDEF-TAV-023a	
	PLANIMETRIA DEL TRACCIATO DELL'ELETTRODOTTO SU CATASTALE		Folium:	
Data 1° emissione:	Redatto:	Verificato:	Approvato:	Scala: 1:4000