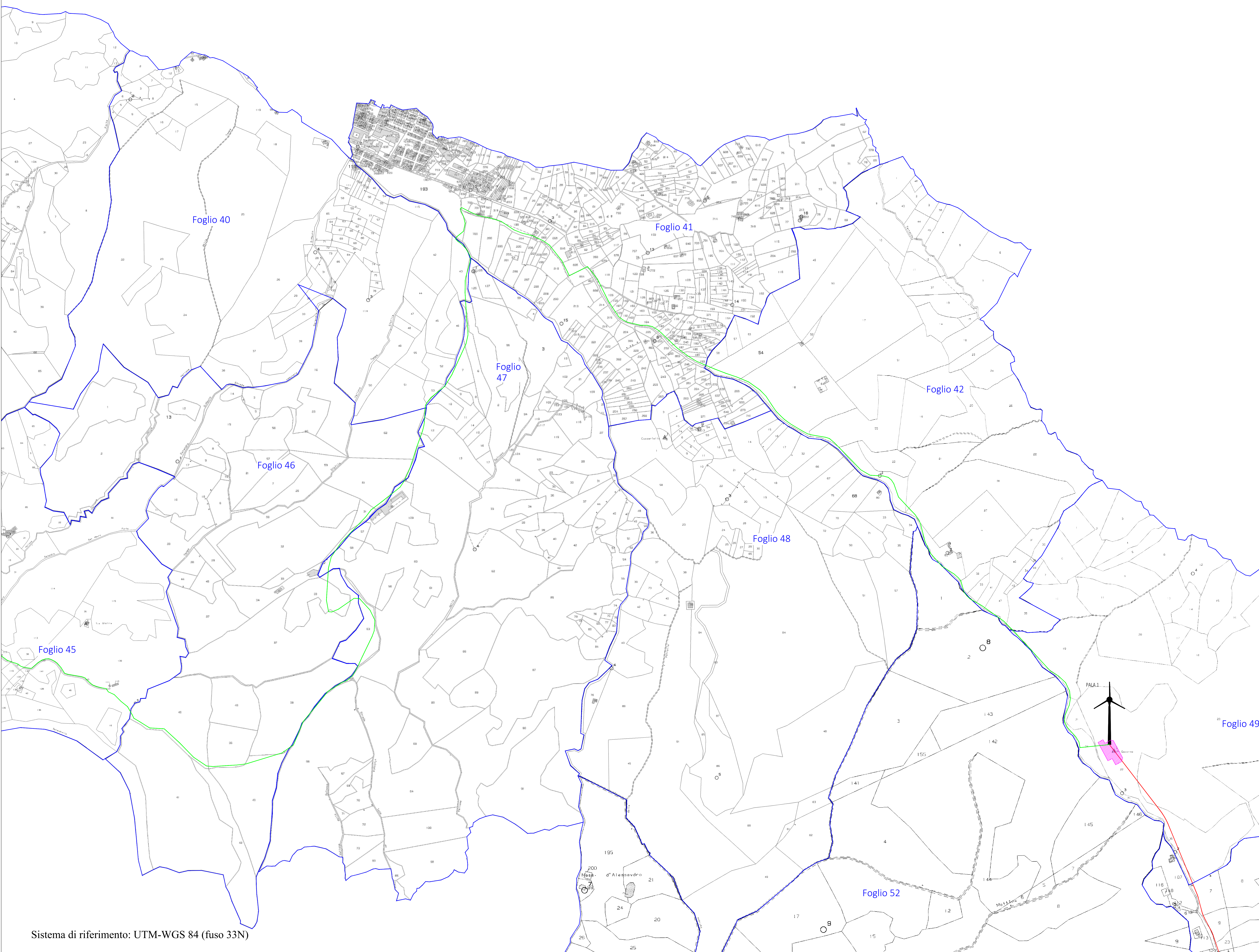
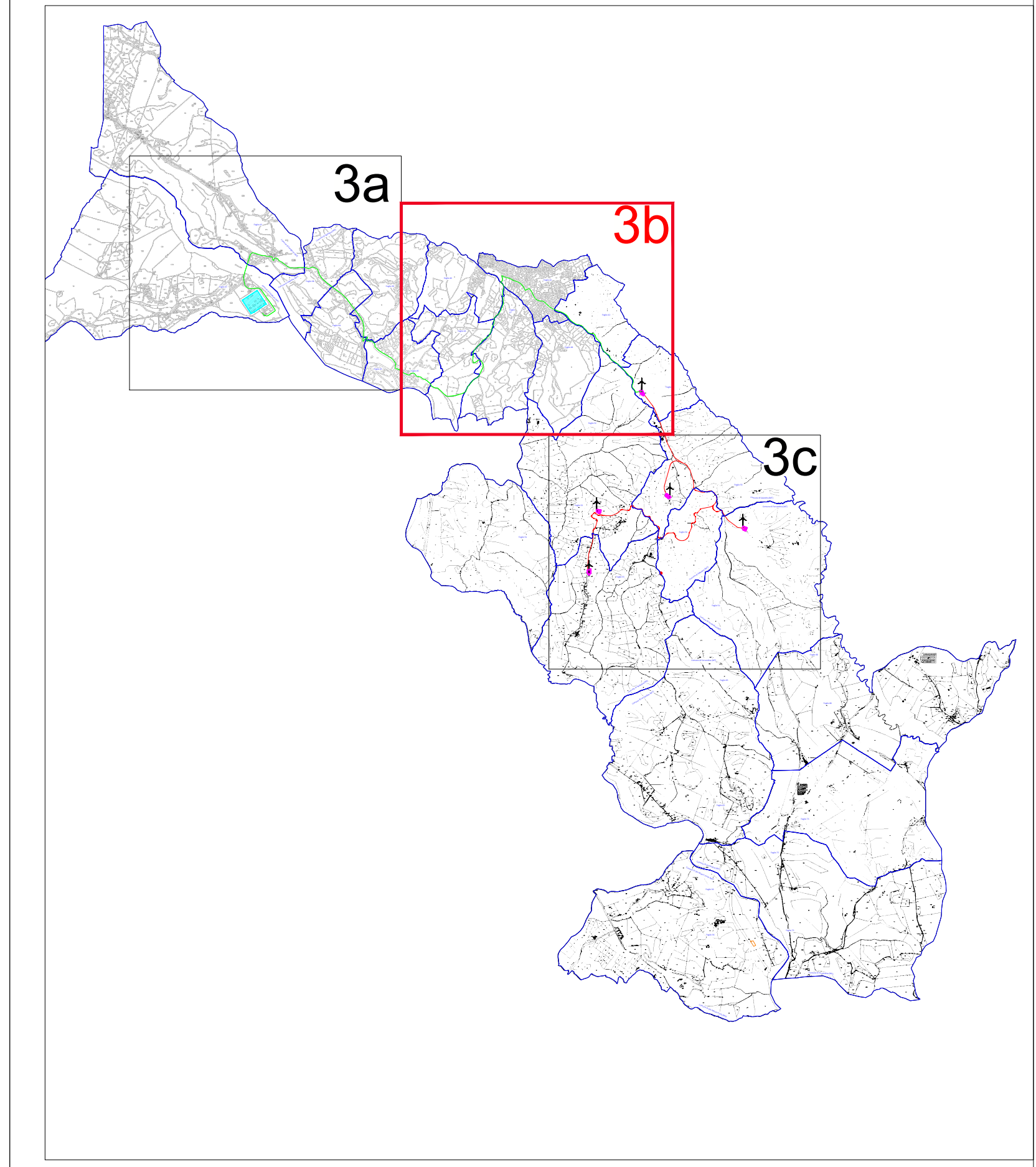
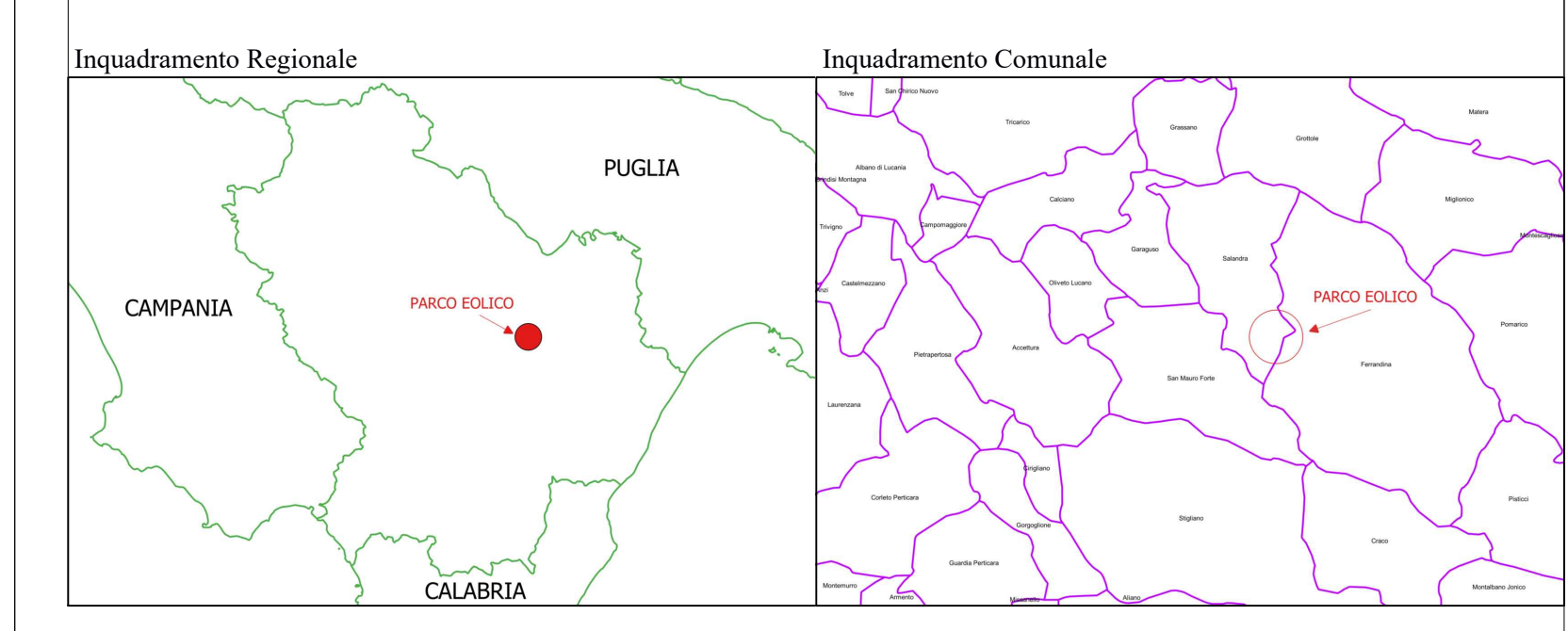


LEGENDA

- Stazione SE Terna Garaguso
- Cavidotto esterno
- Cavidotto interno
- Ingombro piazzola
- Pale coliche
- Confine foglio catastrale



Sistema di riferimento: UTM-WGS 84 (fuso 33N)

PROGETTO PER LA COSTRUZIONE E L'ESERCIZIO DI UN IMPIANTO EOLICO PER LA PRODUZIONE DI ENERGIA ELETTRICA, DELLE OPERE E DELLE INFRASTRUTTURE CONNESSE, DENOMINATO TORRICELLI
 DA REALIZZARSI NEI COMUNI DI SALANDRA (MT) E FERRANDINA (MT), DI POTENZA PARI A 31 MW ACCOPPIATO AD UN SISTEMA DI ACCUMULO PARI A 8 MW

PROGETTO DEFINITIVO

<p>PROPOSITORE:</p>	<p>SVILUPPO:</p>				
<p>PROGETTISTI:</p>					
<p>ELABORATO:</p> <p>PD PLANIMETRIA DEL TRACCIATO DELL'ELETTRODOTTO SU CATASTALE</p>					
Data 1° emissione:	Redatto:	Verificato:	Approvato:	Scala: 1:4000	Protocollo:
Tavola: SAL-PDEF-TAV-023b					