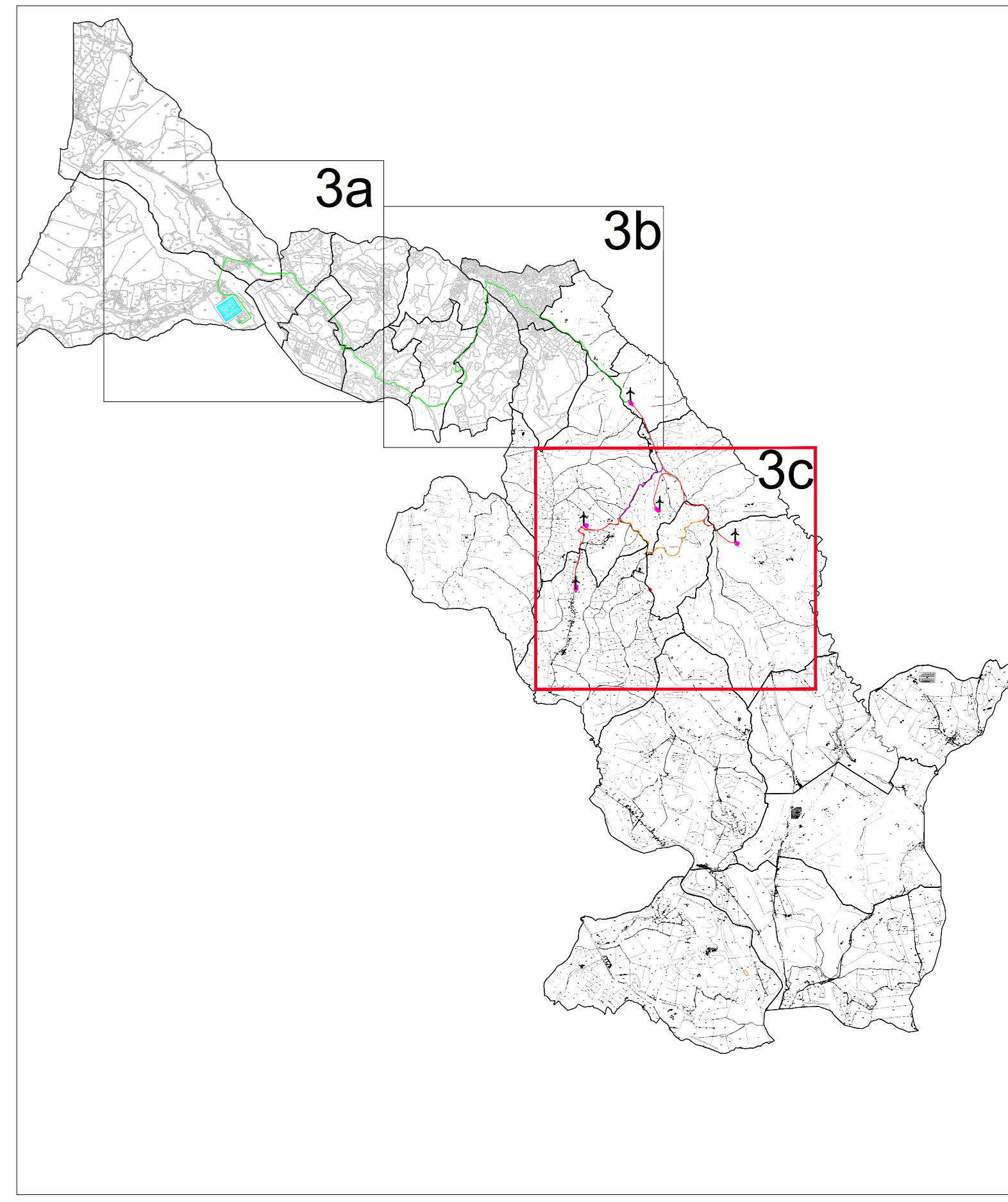


- ### LEGENDA
- Stazione SE Terna Garaguso
  - Cavidotto esterno
  - Cavidotto interno
  - Viabilità di progetto e cavidotto interno
  - Viabilità di progetto
  - Ingombro piazzola
  - Pale eoliche
  - Confine foglio catastrale



**PROGETTO PER LA COSTRUZIONE E L'ESERCIZIO DI UN IMPIANTO EOLICO PER LA PRODUZIONE DI ENERGIA ELETTRICA, DELLE OPERE E DELLE INFRASTRUTTURE CONNESSE, DENOMINATO "TORRICELLI" DA REALIZZARSI NEI COMUNI DI SALANDRA (MT) E FERRANDINA (MT), DI POTENZA PARI A 31 MW ACCOPPIATO AD UN SISTEMA DI ACCUMULO PARI A 8 MW**

**PROGETTO DEFINITIVO**

<p><b>PROPRONTE:</b></p> <p><b>EDPR BASILICATA S.R.L.</b></p>	<p><b>SVILUPPO:</b></p> <p><b>enerplus</b></p>
<p><b>PROGETTISTI:</b></p>	
<p><b>ELABORATO:</b></p> <p><b>PLANIMETRIA DEL TRACCIATO DELL'ELETTRODOSSO SU CATASTALE</b></p> <p>Scala: 1:3000</p>	

Sistema di riferimento: UTM-WGS 84 (fuso 33N)