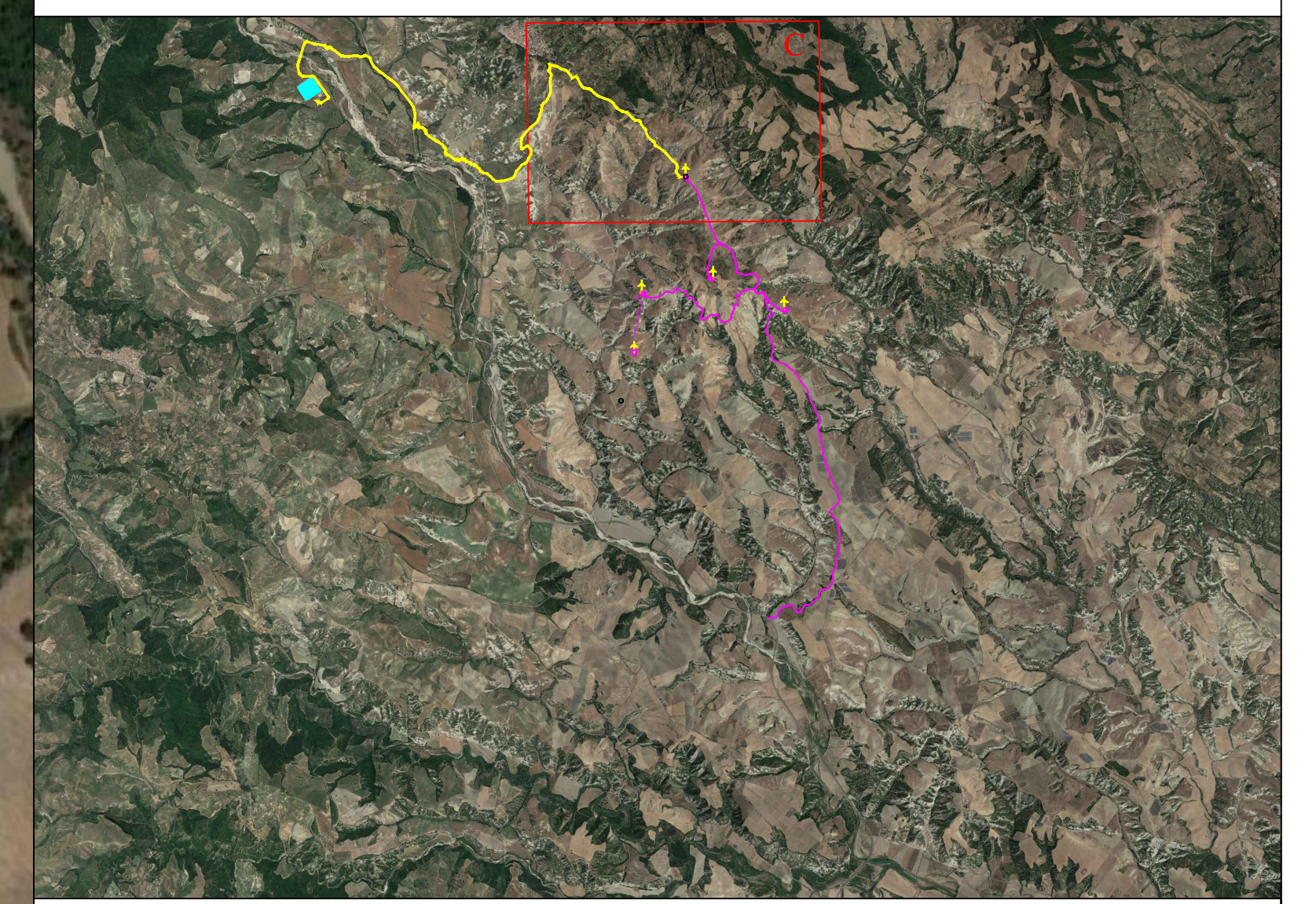




# LEGENDA

- Interferenza 1: Ponti
- Interferenza 2: Attraversamenti stradali
- Interferenza 3: Metano
- Cavidotto MT (20kV)
- Interferenza 4: Linea MT
- Interferenza 5: Linea BT
- Viabilità di progetto
- Interferenza 6: strade asfaltate
- Interferenza 7: strade sterrate
- Interferenza 8: strade cementate



REGIONE BASILICATA

PROVINCIA DI MATERA

COMUNE DI SALANDRA

COMUNE DI FERRANDINA

**PROGETTO PER LA COSTRUZIONE E L'ESERCIZIO DI UN IMPIANTO EOLICO PER LA PRODUZIONE DI ENERGIA ELETTRICA, DELLE OPERE E DELLE INFRASTRUTTURE CONNESSE, DENOMINATO "TORRICELLI"**

**DA REALIZZARSI NEI COMUNI DI SALANDRA (MT) E FERRANDINA (MT), DI POTENZA PARI A 31 MW ACCOPPIATO AD UN SISTEMA DI ACCUMULO PARI A 8 MW**

**PROGETTO DEFINITIVO**

---

**PROPONENTE:**

  
**EDPR BASILICATA S.R.L.**

**SVILUPPO:**

  
**enerplus**  
verba s.p.a. viale dell'Industria, 10 00199 Roma (RM) tel. 06/57500000 fax 06/57500002

---

**PROGETTISTI:**

ORDINE DEGLI INGEGNERI DELLA BASILICATA

ORDINE DEI GEOLOGI DELLA BASILICATA

ORDINE DEGLI ARCHITETTI DELLA BASILICATA

---

**PD**  
PROGETTO DEFINITIVO

**ELABORATO:**  
PLANIMETRIA CON INDICAZIONE DELLE INTERFERENZE

**Tavolo:**  
SAL-PDEF-TAV-024c

Data 1ª emissione:	Redatto:	Verificato:	Approvato:	Scala:	Protocollo:
1				1:5000	
2					
3					
4					