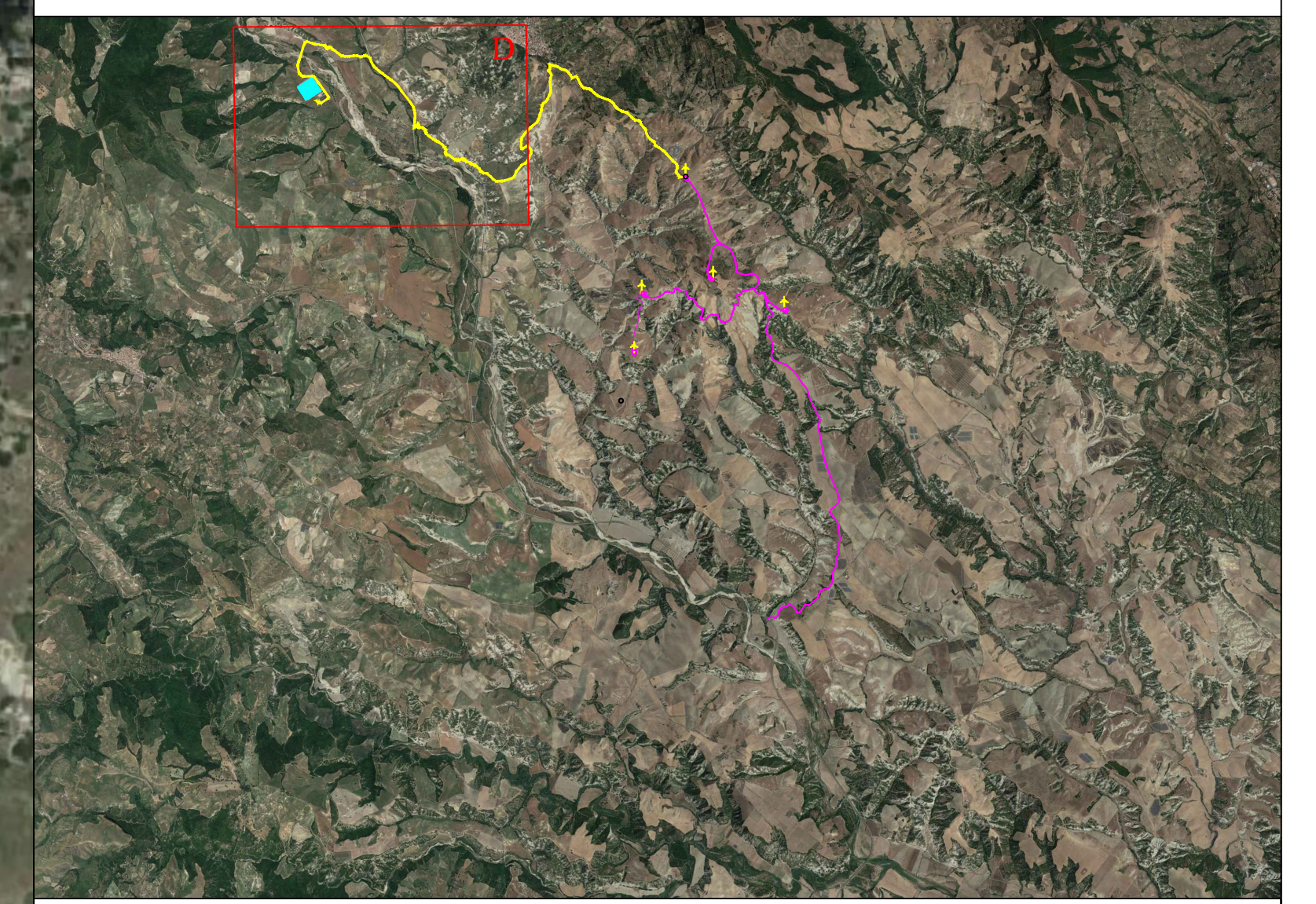




LEGENDA

- Interferenza 1: Ponti
- Interferenza 2: Attraversamenti stradali
- Interferenza 3: Metano
- Cavidotto MT (20kV)
- ↔ Interferenza 4: Linea MT
- ↔ Interferenza 5: Linea BT
- Viabilità di progetto
- Interferenza 6: strade asfaltate
- Interferenza 7: strade sterrate
- Interferenza 8: strade cementate



REGIONE BASILICATA PROVINCIA DI MATERA COMUNE DI SALANDRA COMUNE DI FERRANDINA

PROGETTO PER LA COSTRUZIONE E L'ESERCIZIO DI UN IMPIANTO EOLICO PER LA PRODUZIONE DI ENERGIA ELETTRICA, DELLE OPERE E DELLE INFRASTRUTTURE CONNESSE, DENOMINATO "TORRICELLI"

DA REALIZZARSI NEI COMUNI DI SALANDRA (MT) E FERRANDINA (MT), DI POTENZA PARI A 31 MW ACCOPPIATO AD UN SISTEMA DI ACCUMULO PARI A 8 MW

PROGETTO DEFINITIVO

<p>PROPRONTE:</p> <p>EDPR BASILICATA S.R.L.</p>	<p>SVILUPPO:</p> <p>enerplus.it</p>
---	---

<p>PROGETTISTI:</p> <p>Angelo architetto set. A</p>	<p>Geologo</p>	<p>Ingegnere</p>
---	-----------------------	-------------------------

<p>PD PROGETTO DEFINITIVO</p>	<p>ELABORATO: PLANIMETRIA CON INDICAZIONE DELLE INTERFERENZE</p>	<p>Tavola: SAL-PDEF-TAV-024d File name:</p>
--	---	---

Data 1ª emissione:	Redatto:	Verificato:	Approvato:	Scala: 1:5000	Protocollo