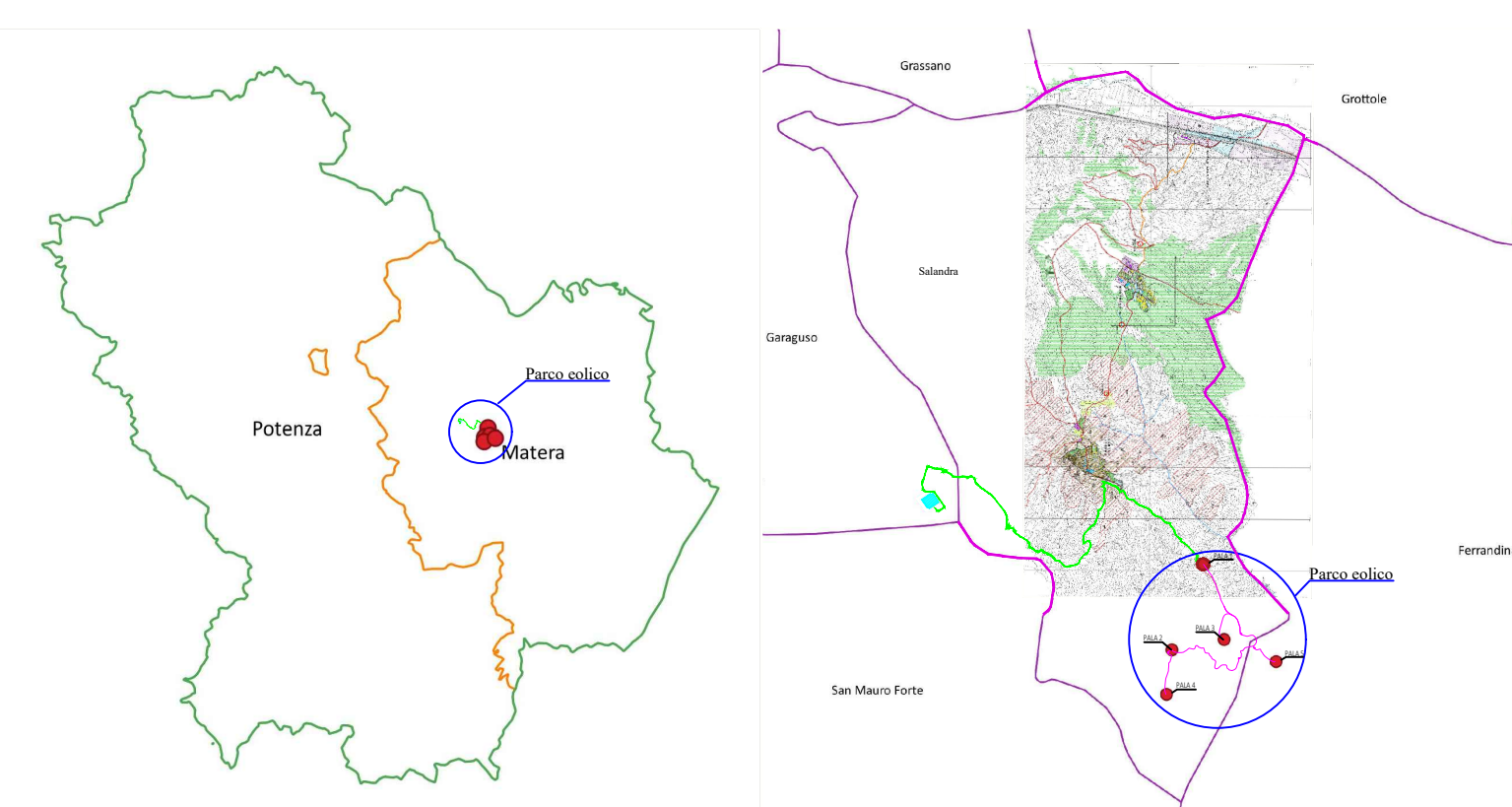


- ### LEGENDA
- Stazione SE Terna Garugoso
 - Cavidotto esterno
 - Cavidotto interno
 - Pale eoliche
 - Distanza minima dall'ambito urbano: 1000m
 - Centro urbano



PROGETTO PER LA COSTRUZIONE E L'ESERCIZIO DI UN IMPIANTO EOLICO PER LA PRODUZIONE DI ENERGIA ELETTRICA, DELLE OPERE E DELLE INFRASTRUTTURE CONNESSE, DENOMINATO "TORRICELLI"

DA REALIZZARSI NEI COMUNI DI SALANDRA (MT) E FERRANDINA (MT), DI POTENZA PARI A 31 MW ACCOPPIATO AD UN SISTEMA DI ACCUMULO PARI A 8 MW

PROGETTO DEFINITIVO

PROPRONTE: EDPR BASILICATA S.R.L.
 SVILUPPO: enerplus

PROGETTISTI:

PD PROGETTO DEFINITIVO	ELABORATO:			Tavola: SAL-PDEF-TAV-024c	
	PLANIMETRIA CON INDIVIDUAZIONE DELLE INTERFERENZE - DISTANZA DAI CENTRI ABITATI			Firma:	
Data 1° emissione:	Redatto:	Verificato:	Approvato:	Scala: 1:10000	Protocollo: