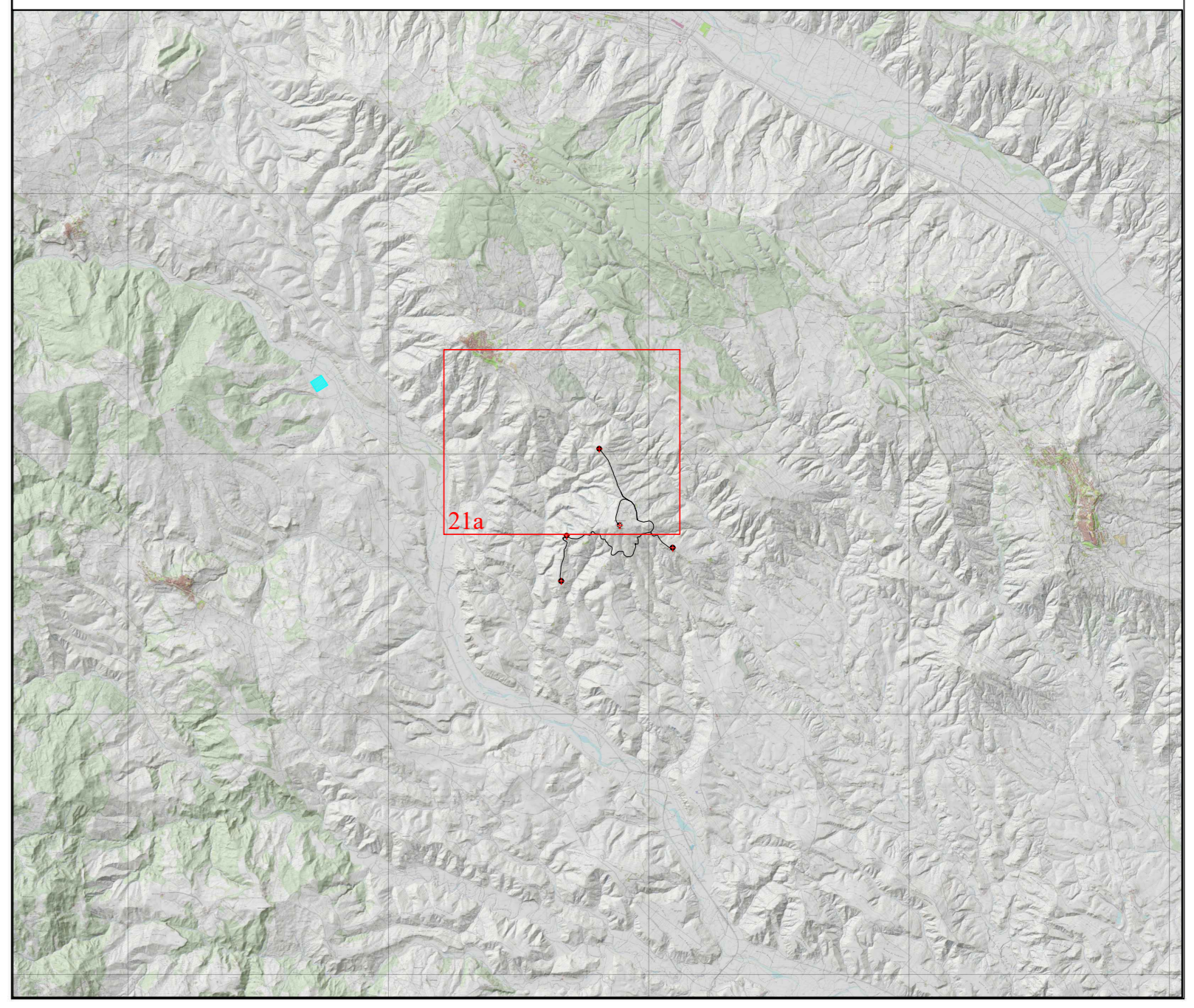


LEGENDA

- Stazione SE Terna Garaguso
- Piazzole
- Viabilità
- ⊕ Pale eoliche



REGIONE BASILICATA PROVINCIA DI MATERA COMUNE DI SALANDRA COMUNE DI FERRANDINA

PROGETTO PER LA COSTRUZIONE E L'ESERCIZIO DI UN IMPIANTO EOLICO PER LA PRODUZIONE DI ENERGIA ELETTRICA, DELLE OPERE E DELLE INFRASTRUTTURE CONNESSE, DENOMINATO "TORRICELLI"
 DA REALIZZARSI NEI COMUNI DI SALANDRA (MT) E FERRANDINA (MF), DI POTENZA PARI A 31 MW ACCOPIATO AD UN SISTEMA DI ACCUMULO PARI A 8 MW

PROGETTO DEFINITIVO

| | |
|-------------------------------|-----------------|
| <p>EDPR BASILICATA S.R.L.</p> | <p>enerplus</p> |
|-------------------------------|-----------------|

PROGETTISTI:

PD ELABORATO: PLANIMETRIA DELLA SISTEMAZIONE FINALE DEL SITO Titolo: SAL-PDEF-TAV-025a

| PROGETTO DEFINITIVO | Redatto: | Verificato: | Approvato: | Scala: 1:2000 | Protocollo: |
|---------------------|----------|-------------|------------|---------------|-------------|
| | | | | | |

