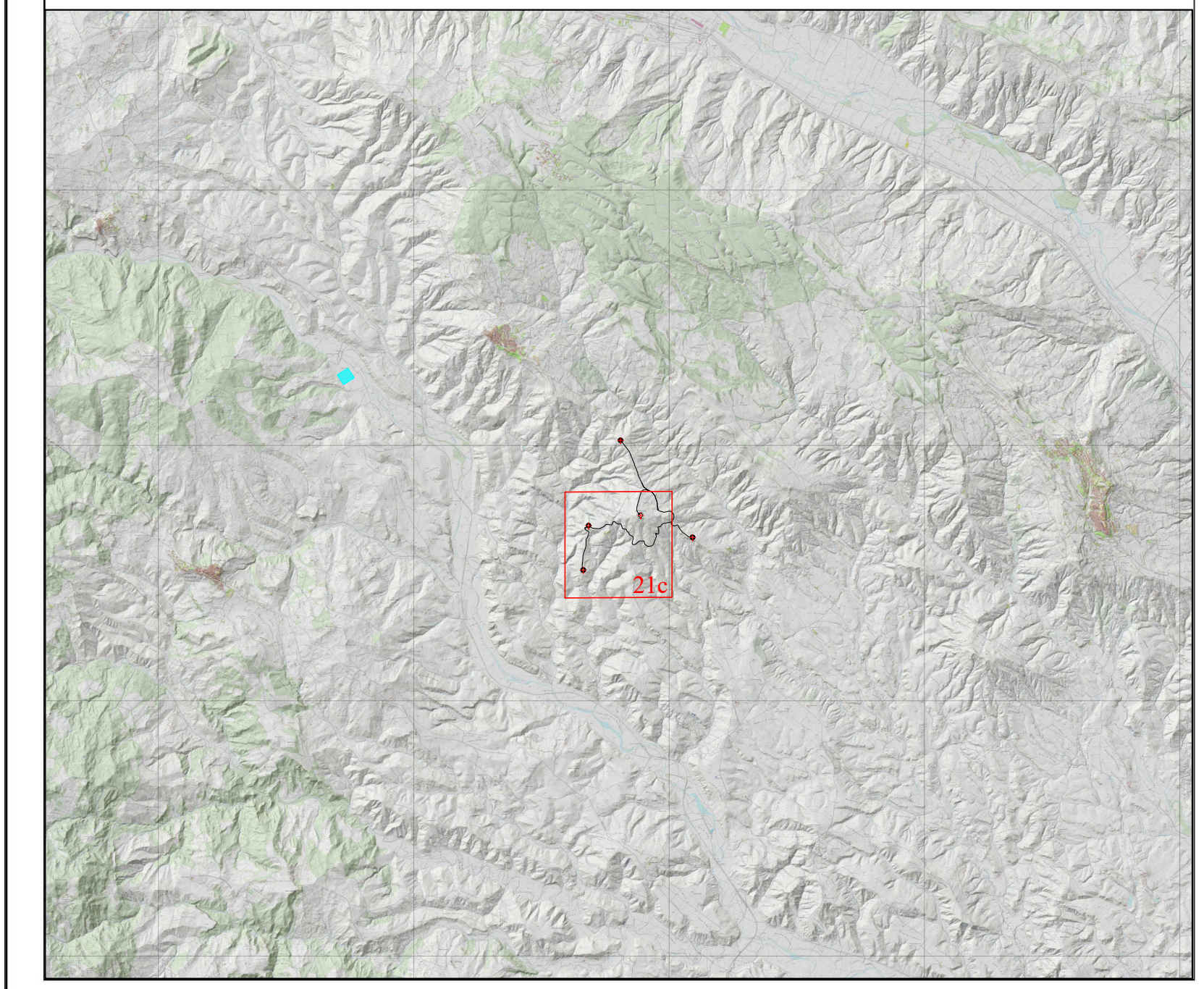


LEGENDA

- Stazione SE Terna Garaguso
- Piazzole
- Viabilità
- + Pale coliche



REGIONE BASILICATA PROVINCIA DI MATERA COMUNE DI SALANDRA COMUNE DI FERRANDINA

PROGETTO PER LA COSTRUZIONE E L'ESERCIZIO DI UN IMPIANTO EOLICO PER LA PRODUZIONE DI ENERGIA ELETTRICA, DELLE OPERE E DELLE INFRASTRUTTURE CONNESSE, DENOMINATO "TORRICELLI"

DA REALIZZARSI NEI COMUNI DI SALANDRA (MT) E FERRANDINA (MT), DI POTENZA PARI A 31 MW ACCOPPIATO AD UN SISTEMA DI ACCUMULO PARI A 8 MW

PROGETTO DEFINITIVO

PROPRONTE: EDPR BASILICATA S.R.L.

SVILUPPO: enerplus

PROGETTISTI:

PD		ELABORATO: PLANIMETRIA DELLA SISTEMAZIONE FINALE DEL SITO		SATEPDEF-TAV-025c	
PROGETTO DEFINITIVO		Data 1° emissione:		Filenome:	
Redatto:	Verificato:	Approvato:	1:2000	Protocollo:	

