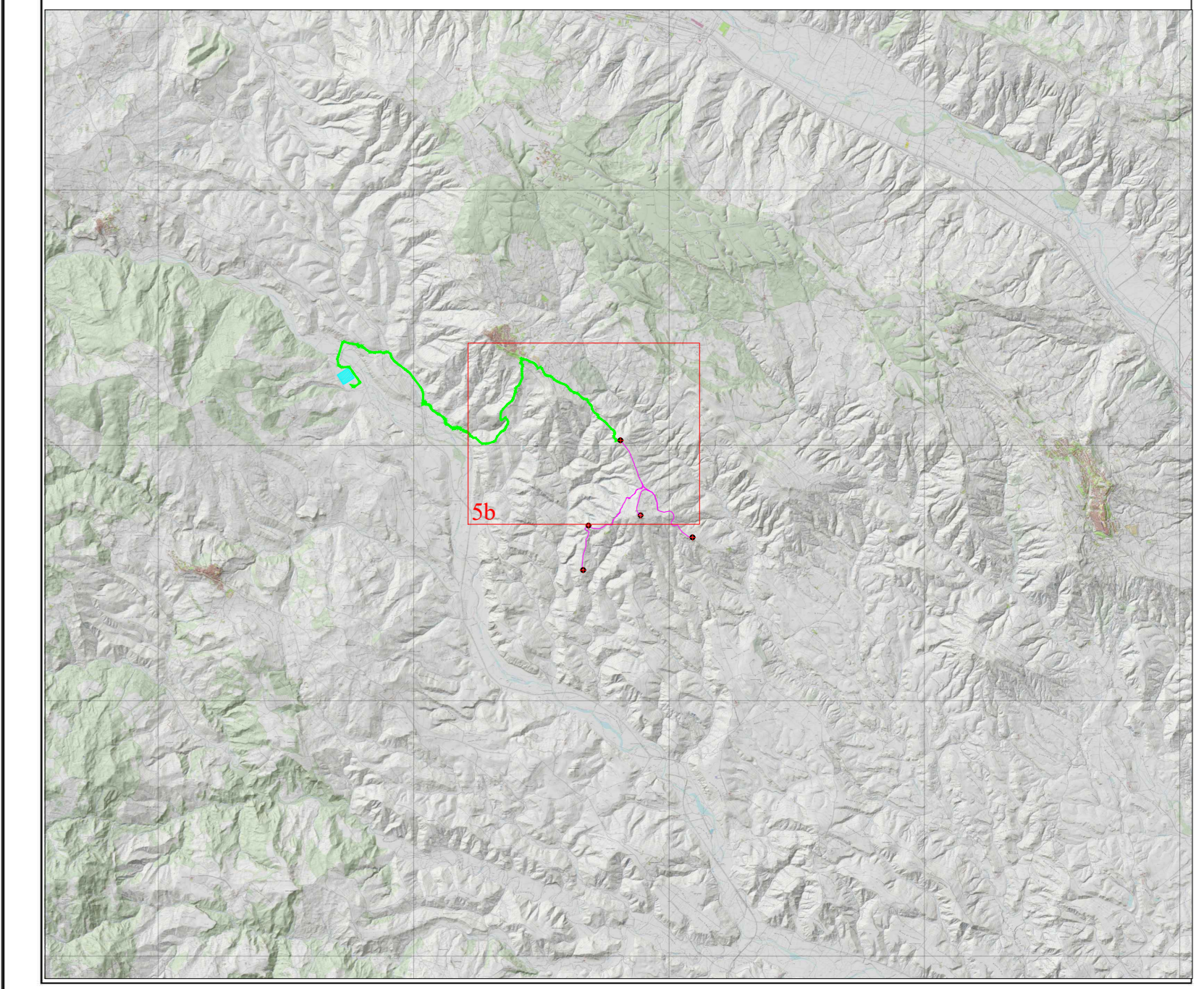


LEGENDA

- Stazione SE Terna Garaguso
- Cavidotto esterno
- Cavidotto interno
- + Pale coliche



PROGETTO PER LA COSTRUZIONE E L'ESERCIZIO DI UN IMPIANTO EOLICO PER LA PRODUZIONE DI ENERGIA ELETTRICA, DELLE OPERE E DELLE INFRASTRUTTURE CONNESSE, DENOMINATO "TORRICELLI"

DA REALIZZARSI NEI COMUNI DI SALANDRA (MT) E FERRANDINA (MT), DI POTENZA PARI A 31 MW ACCOPPIATO AD UN SISTEMA DI ACCUMULO PARI A 8 MW

PROGETTO DEFINITIVO

PROFONETA:		SVELEPP:	
	EDPR BASILICATA S.R.L.		enerplus
PROGETTISTI:		PROFESSORI:	

PD PROGETTO DEFINITIVO	ELABORATO		LAYOUT IMPIANTO		Tavolo: SAL-PDEF-TAV-0336
	Data 1° emissione:	Redatto:	Verificato:	Approvato:	Scale: 1:5000

