

SYMBOL	OPERATION	INTERLOCKING CONDITIONS
89-L1	CLOSE/OPEN	89-T1 A 89-T2 A 89-T3
87-L1	CLOSE/OPEN	87-T1 A 87-L2 A 27 without voltage
52-L1	CLOSE	(89-L1 V 89-T1 A 89-L1 NOT ACTED A 86-L1 NOT ACTED A 86-F1 NOT ACTED A 86-F2 NOT ACTED A 86-F3 NOT ACTED V 3-2 NOT ACTED)

SYMBOL	OPERATION	INTERLOCKING CONDITIONS
89-L1	CLOSE/OPEN	89-T1 A 89-T2 A 89-T3
87-L1	CLOSE/OPEN	87-T1 A 87-L2 A 27 without voltage
52-L1	CLOSE	(89-L1 V 89-T1 A 89-L1 NOT ACTED A 86-L1 NOT ACTED A 86-F1 NOT ACTED A 86-F2 NOT ACTED A 86-F3 NOT ACTED V 3-2 NOT ACTED)

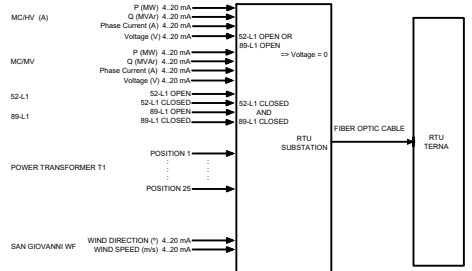
SYMBOL	OPERATION	INTERLOCKING CONDITIONS
87-L1	CLOSE/OPEN	87-T1 A 87-L2 A 27
89-L1	CLOSE/OPEN	89-T1 A 89-T2 A 89-T3
52-L1	CLOSE	(89-L1 V 89-T1 A 89-L1 NOT ACTED A 86-L1 NOT ACTED A 86-F1 NOT ACTED A 86-F2 NOT ACTED A 86-F3 NOT ACTED V 3-2 NOT ACTED)

SYMBOL	OPERATION	INTERLOCKING CONDITIONS
87-L1	CLOSE/OPEN	87-T1 A 87-L2 A 27
89-L1	CLOSE/OPEN	89-T1 A 89-T2 A 89-T3
52-L1	CLOSE	(89-L1 V 89-T1 A 89-L1 NOT ACTED A 86-L1 NOT ACTED A 86-F1 NOT ACTED A 86-F2 NOT ACTED A 86-F3 NOT ACTED V 3-2 NOT ACTED)

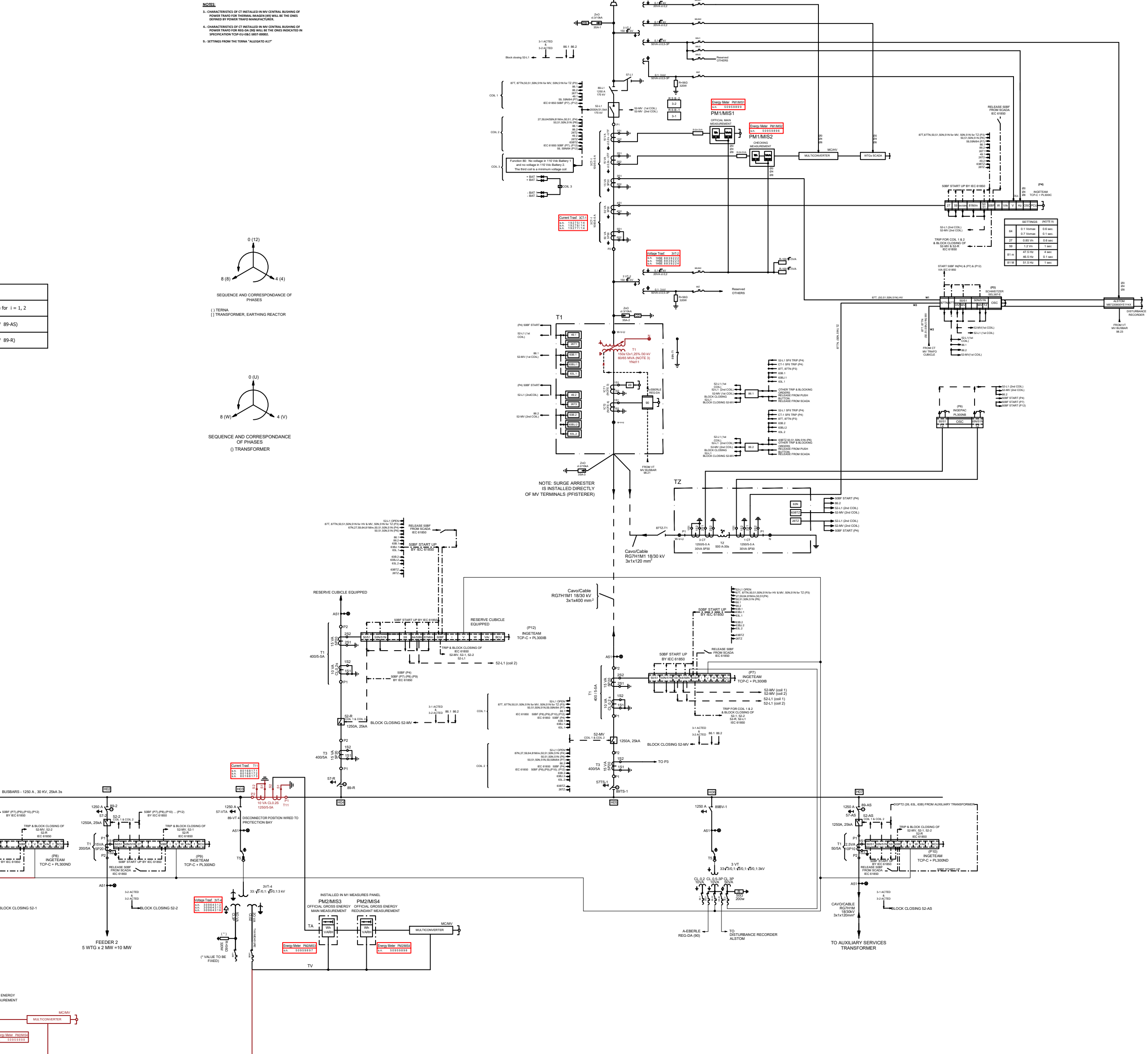
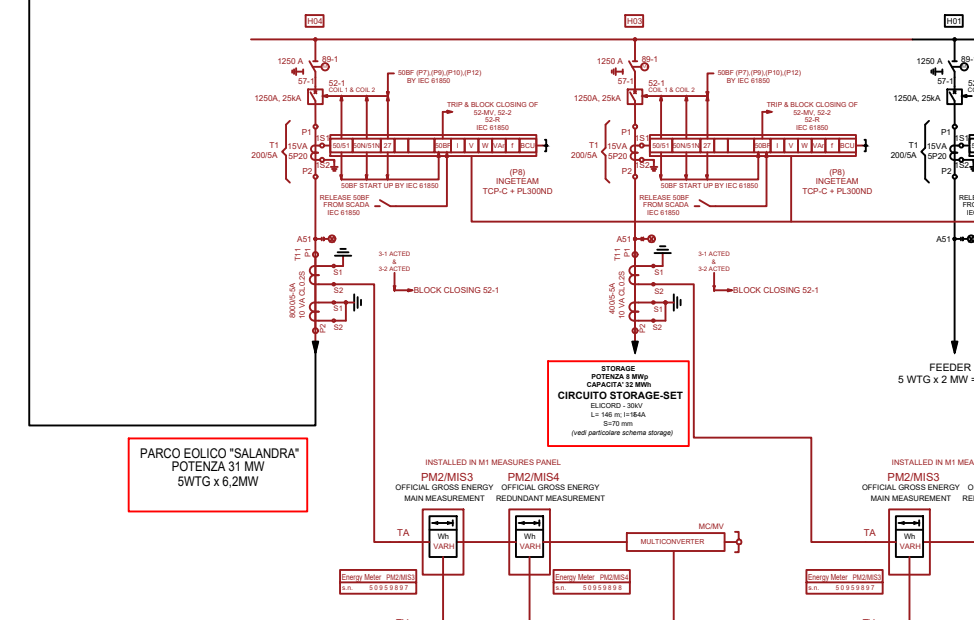
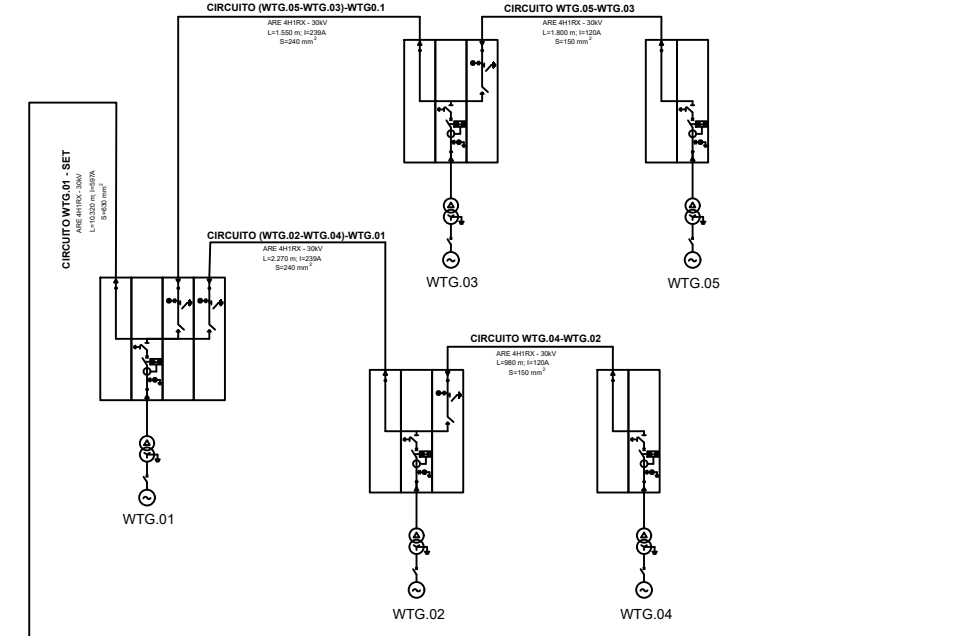
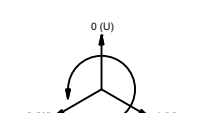
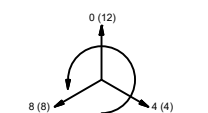
SYMBOL	OPERATION	INTERLOCKING CONDITIONS
87-L1	CLOSE/OPEN	87-T1 A 87-L2 A 27
89-L1	CLOSE/OPEN	89-T1 A 89-T2 A 89-T3
52-L1	CLOSE	(89-L1 V 89-T1 A 89-L1 NOT ACTED A 86-L1 NOT ACTED A 86-F1 NOT ACTED A 86-F2 NOT ACTED A 86-F3 NOT ACTED V 3-2 NOT ACTED)

SYMBOL	OPERATION	INTERLOCKING CONDITIONS
87-L1	CLOSE/OPEN	87-T1 A 87-L2 A 27
89-L1	CLOSE/OPEN	89-T1 A 89-T2 A 89-T3
52-L1	CLOSE	(89-L1 V 89-T1 A 89-L1 NOT ACTED A 86-L1 NOT ACTED A 86-F1 NOT ACTED A 86-F2 NOT ACTED A 86-F3 NOT ACTED V 3-2 NOT ACTED)

TRANSMISSION OF SIGNALS TO TERNA



NOTE:
 1. MANIPOLAZIONE DI UN INTERRUTTORE IN UN CIRCUITO SOTTO CARICO E' PROIBITA.
 2. MANIPOLAZIONE DI UN INTERRUTTORE IN UN CIRCUITO SOTTO CARICO E' PROIBITA.
 3. MANIPOLAZIONE DI UN INTERRUTTORE IN UN CIRCUITO SOTTO CARICO E' PROIBITA.
 4. MANIPOLAZIONE DI UN INTERRUTTORE IN UN CIRCUITO SOTTO CARICO E' PROIBITA.
 5. MANIPOLAZIONE DI UN INTERRUTTORE IN UN CIRCUITO SOTTO CARICO E' PROIBITA.



REV.	DATA	OPERAZIONE	CONTROLLATO	CONFERMATO	MODIFICA
01	08/05/2013	PC	FCD	-	DEFINITIVO
02					
03					
04					
05					
06					
07					
08					
09					
10					
11					
12					
13					
14					
15					
16					

REGIONE BASILICATA PROVINCIA DI MATERA COMUNE DI SALANDRA COMUNE DI FERRANDINA

PROGETTO PER LA COSTRUZIONE E L'ESERCIZIO DI UN IMPIANTO EOLICO PER LA PRODUZIONE DI ENERGIA ELETTRICA, DELLE OPERE E DELLE INFRASTRUTTURE CONNESSE, DENOMINATO "TORRICELLI" DA REALIZZARSI NEI COMUNI DI SALANDRA (MT) E FERRANDINA (MT), DI POTENZA PARI A 31 MW ACCOPPIATO AD UN SISTEMA DI ACCUMULO PARI A 8 MW

PROGETTO DEFINITIVO

PROPONENTE: **EDPR BASILICATA S.R.L.**

SVILUPPO: **enerplus**

PROGETTISTI:

ORDINE DEGLI ARCHITETTI PIANIFICATORI PAESAGGISTI CONSERVATORI ARCHITETTI

Angelo architetto 481 sez. A

INGEGNERI DELLA PROV. DI MATERA

Paolo

PD PROGETTO DEFINITIVO

ELABORATO: **SCHEMA ELETTRICO DI COLLEGAMENTO ALLA RTN**

Tavola: SAL-PDEF-TAV-038

File name:

Data 1° emissione:	Redatto:	Verificato:	Approvato:	Scala:	Protocol
	PC	FCD			