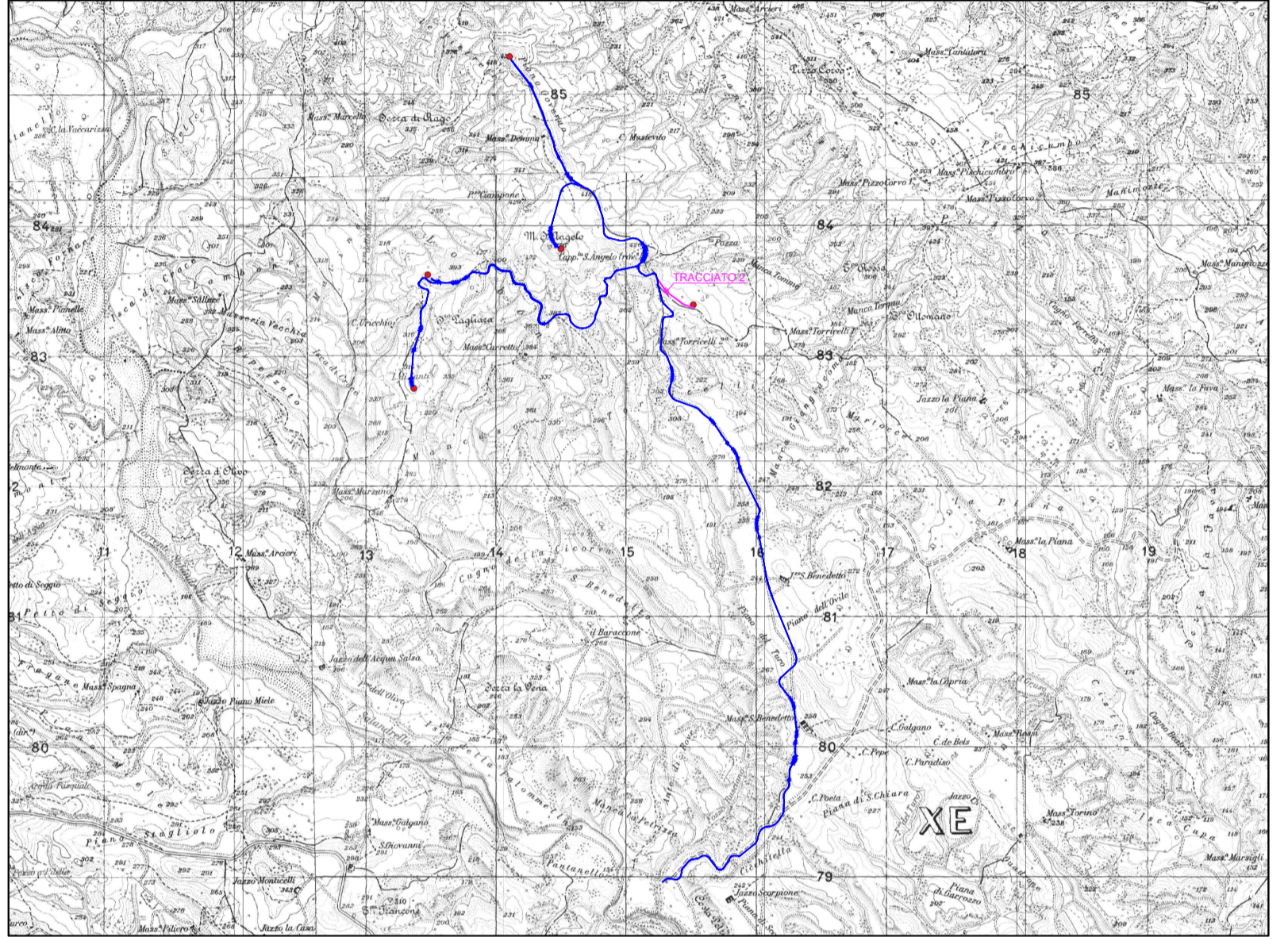


# Foglio 51 Ferrandina

### LEGENDA

- Ubicazione degli aerogeneratori
- Piazzola
- Tracciato di progetto 2
- Confine fogli catastali
- Particelle catastali



REGIONE BASILICATA

PROVINCIA DI MATERA

COMUNE DI SALANDRA

COMUNE DI FERRANDINA

**PROGETTO PER LA COSTRUZIONE E L'ESERCIZIO  
DI UN IMPIANTO EOLICO PER LA PRODUZIONE DI  
ENERGIA ELETTRICA, DELLE OPERE E DELLE  
INFRASTRUTTURE CONNESSE, DENOMINATO  
"TORRICELLI"  
DA REALIZZARSI NEI COMUNI DI SALANDRA (MT)  
E FERRANDINA (MT), DI POTENZA PARI A 31 MW  
ACCOPIATO AD UN SISTEMA DI ACCUMULO PARI  
A 8 MW**

**PROGETTO DEFINITIVO**

<p><b>PROFONENTE:</b></p> <div style="display: flex; align-items: center;"> <div> <p><b>EDPR BASILICATA</b> S.R.L.</p> </div> </div>	<p><b>SVILUPPO:</b></p> <div style="display: flex; align-items: center;"> <div> <p><b>enerplus</b> S.p.A.</p> <p><small>enerplus s.p.a. Via Orsini, 18 80055 Firenze (FI) P.leo 0467960792</small></p> </div> </div>
<p><b>PROGETTISTI:</b></p> <div style="display: flex; justify-content: space-around;"> <div style="text-align: center;">   <small>ORDINE DEGLI INGEGNERI DELLA PROVINCIA DI SALANDRA</small> </div> <div style="text-align: center;">   <small>ORDINE DEGLI INGEGNERI DELLA PROVINCIA DI FERRANDINA</small> </div> </div>	

<b>PD</b>	<b>ELABORATO:</b> PIANO PARTICELLARE ESPROPRIO GRAFICO TRACCIATO 2	<b>Tavola:</b> SAL-PDEF-TAV-026e
<small>PROGETTO DEFINITIVO</small>	<small>Filename:</small>	<small>Protocollo:</small>
<small>Data 1ª emissione:</small>	<small>Redatto:</small>	<small>Verificato:</small>
<small>Approvato:</small>	<small>Scala:</small> 1:1000	<small>Protocollo:</small>