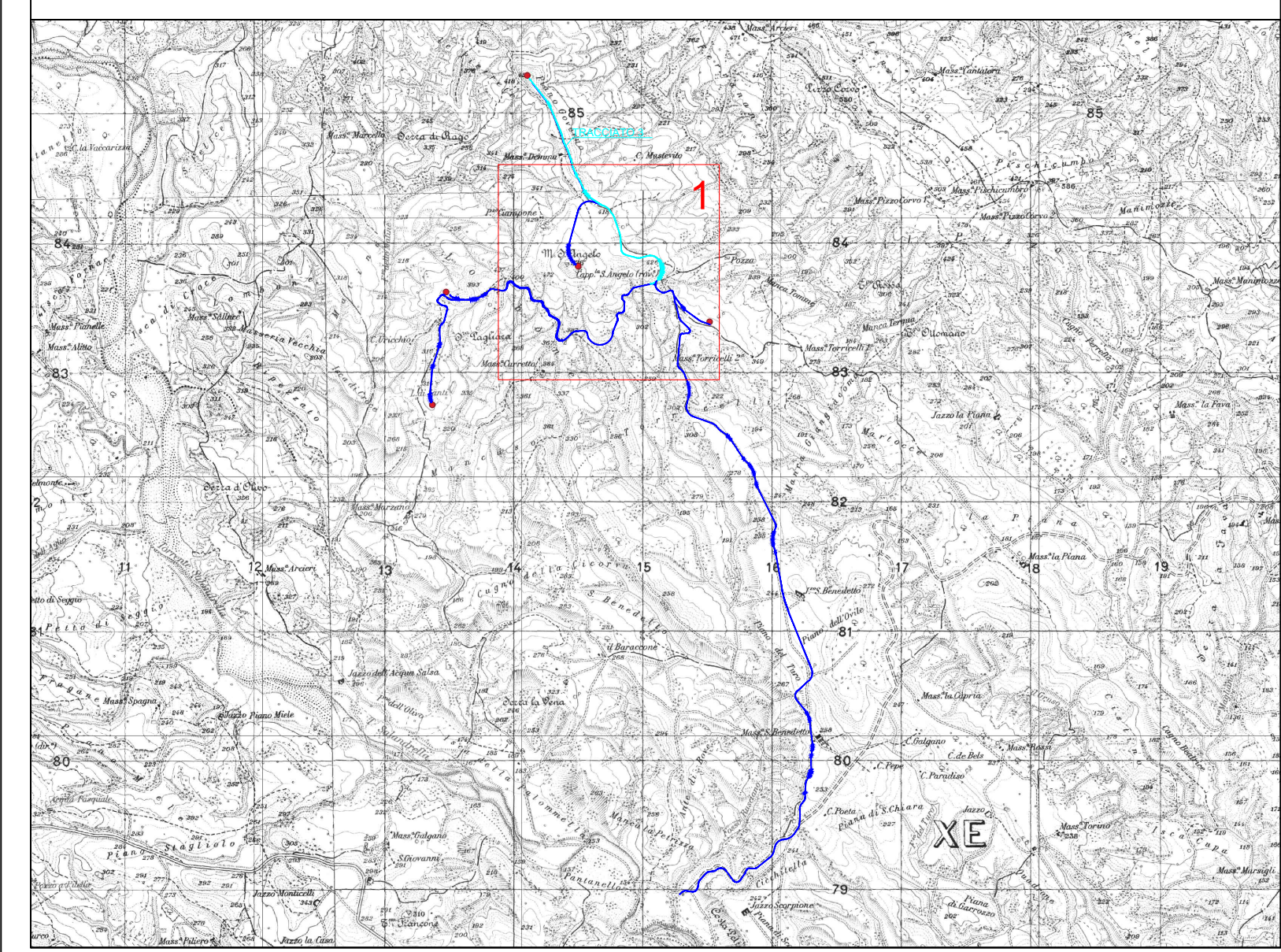


LEGENDA

- Ubicazione degli aerogeneratori
- Piazzole aerogeneratori
- Tracciato di progetto 3
- Confine fogli catastali
- Particelle catastali



REGIONE BASILICATA PROVINCIA DI MATERA COMUNE DI SALANDRA COMUNE DI FERRANDINA

PROGETTO PER LA COSTRUZIONE E L'ESERCIZIO DI UN IMPIANTO EOLICO PER LA PRODUZIONE DI ENERGIA ELETTRICA, DELLE OPERE E DELLE INFRASTRUTTURE CONNESSE, DENOMINATO "TORRICELLI" DA REALIZZARSI NEI COMUNI DI SALANDRA (MT) E FERRANDINA (MT), DI POTENZA PARI A 31 MW ACCOPPIATO AD UN SISTEMA DI ACCUMULO PARI A 8 MW

PROGETTO DEFINITIVO

PROPONENTE: EDRP BASILICATA S.R.L.
SVILUPPO: enerplus

PROGETTISTI:

PD PROGETTO DEFINITIVO **ELABORATO:** PIANO PARTICELLARE ESPROPRIO GRAFICO TRACCIATO 3 (parte 1) **Tavola:** SAL-PDEF-TAV-026f

Data 1° emissione:	Redatto:	Verificato:	Approvato:	Scala:	Protocollo:
				1:2000	