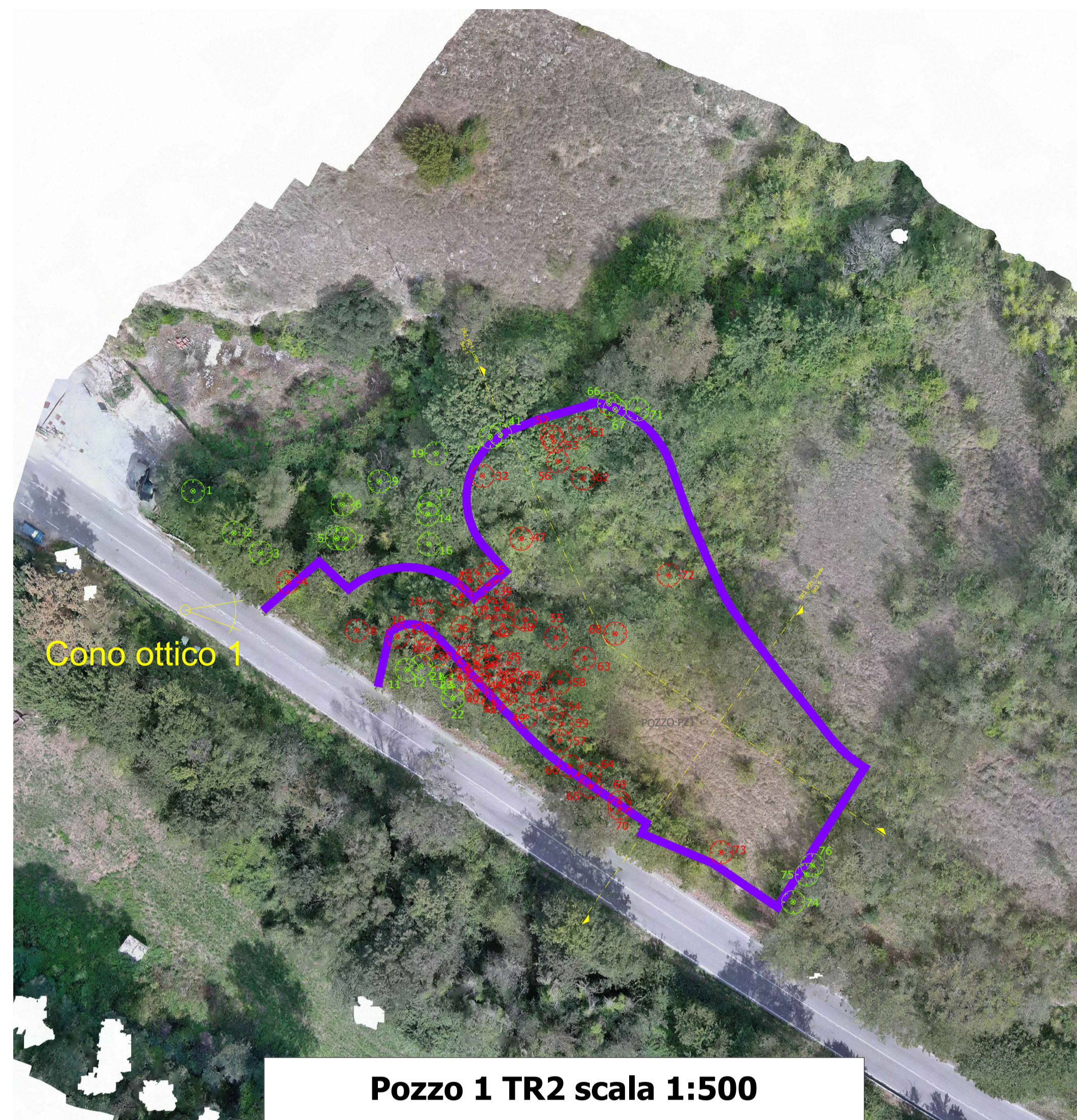
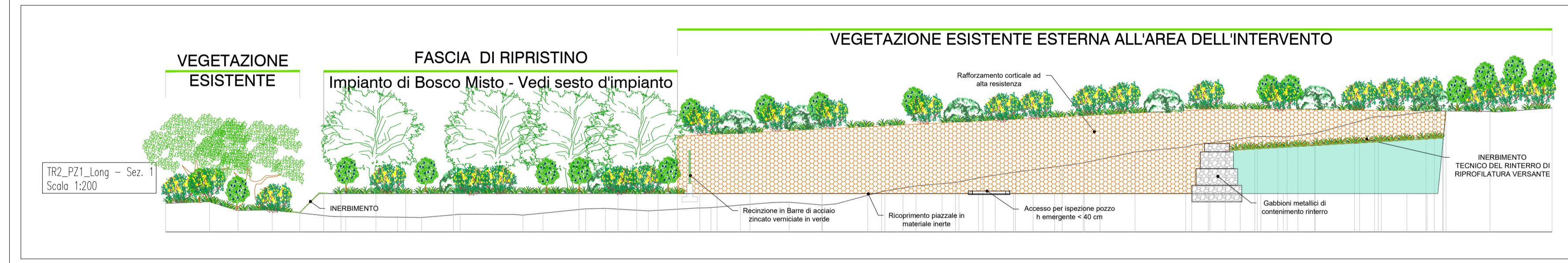
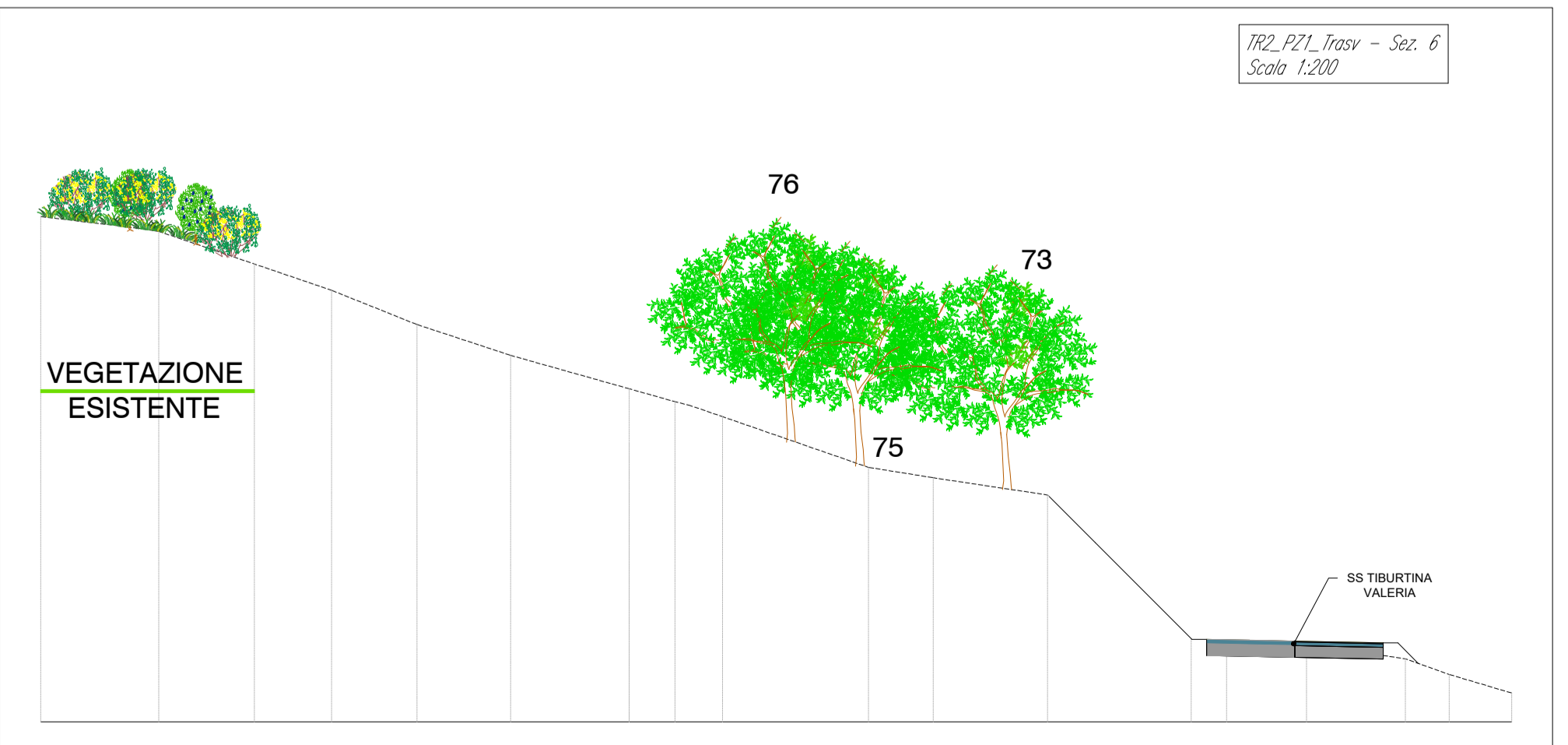


ANTE OPERAM



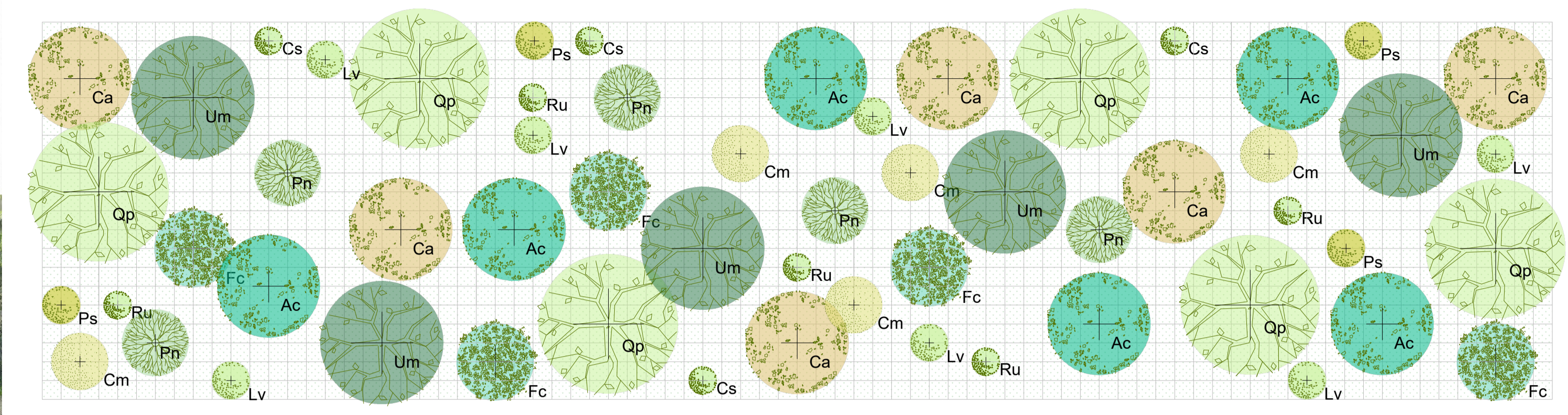
Area C Pozzo 1	Specie	Diametro	Altezza	Stadio	Stato Fitosanitario
1	Roverella	Gruppi di polloni con D < di 15 cm	7/6	G	B
2	Acer campestre (Acer campestre)	Gruppi di polloni con D < di 15 cm	7/6	G	B
3	Acer campestre (Acer campestre)	Gruppi di polloni con D < di 15 cm	7/6	G	B
4	Acer campestre (Acer campestre)	Gruppi di polloni con D < di 15 cm	7/6	G	B
5	Acer campestre (Acer campestre)	Gruppi di polloni con D < di 15 cm	7/6	G	B
6	Roverella (Quercus pubescens)	Gruppi di polloni con D < di 15 cm	7/6	G	D
7	Acer campestre (Acer campestre)	Gruppi di polloni con D < di 15 cm	7/6	G	B
8	Acer campestre (Acer campestre)	Gruppi di polloni con D < di 15 cm	7/6	G	B
9	Acer campestre (Acer campestre)	Gruppi di polloni con D < di 15 cm	7/6	G	B
10	Acer campestre (Acer campestre)	Gruppi di polloni con D < di 15 cm	7/6	G	B
11	Acer campestre (Acer campestre)	Gruppi di polloni con D < di 15 cm	7/6	G	B
12	Acer campestre (Acer campestre)	Gruppi di polloni con D < di 15 cm	7/6	G	B
13	Acer campestre (Acer campestre)	Gruppi di polloni con D < di 15 cm	7/6	G	B
14	Acer campestre (Acer campestre)	Gruppi di polloni con D < di 15 cm	7/6	G	B
15	Acer campestre (Acer campestre)	Gruppi di polloni con D < di 15 cm	7/6	G	B
16	Acer campestre (Acer campestre)	Gruppi di polloni con D < di 15 cm	7/6	G	B
17	Acer campestre (Acer campestre)	Gruppi di polloni con D < di 15 cm	7/6	G	B
18	Acer campestre (Acer campestre)	Gruppi di polloni con D < di 15 cm	7/6	G	B
19	Acer campestre (Acer campestre)	Gruppi di polloni con D < di 15 cm	7/6	G	B
20	Acer campestre (Acer campestre)	Gruppi di polloni con D < di 15 cm	7/6	G	B
21	Acer campestre (Acer campestre)	Gruppi di polloni con D < di 15 cm	7/6	G	B
22	Roverella (Quercus pubescens)	Gruppi di polloni con D < di 15 cm	7/6	G	B
23	Acer campestre (Acer campestre)	Gruppi di polloni con D < di 15 cm	7/6	G	B
24	Acer campestre (Acer campestre)	Gruppi di polloni con D < di 15 cm	7/6	G	B
25	Acer campestre (Acer campestre)	Gruppi di polloni con D < di 15 cm	7/6	G	B
26	Acer campestre (Acer campestre)	Gruppi di polloni con D < di 15 cm	7/6	G	B
27	Acer campestre (Acer campestre)	Gruppi di polloni con D < di 15 cm	7/6	G	B
28	Acer campestre (Acer campestre)	Gruppi di polloni con D < di 15 cm	7/6	G	B
29	Acer campestre (Acer campestre)	Gruppi di polloni con D < di 15 cm	7/6	G	B
30	Acer campestre (Acer campestre)	Gruppi di polloni con D < di 15 cm	7/6	G	B
31	Acer campestre (Acer campestre)	Gruppi di polloni con D < di 15 cm	7/6	G	B
32	Orniello (Fraxinus ornus)	80	9	A	B
33	Orniello (Fraxinus ornus)	50	9	A	B
34	Acer campestre (Acer campestre)	Gruppi di polloni con D < di 15 cm	7/6	G	B
35	Acer campestre (Acer campestre)	Gruppi di polloni con D < di 15 cm	7/6	G	B
36	Acer campestre (Acer campestre)	Gruppi di polloni con D < di 15 cm	7/6	G	B
37	Acer campestre (Acer campestre)	Gruppi di polloni con D < di 15 cm	7/6	G	B
38	Acer campestre (Acer campestre)	Gruppi di polloni con D < di 15 cm	7/6	G	B
39	Acer campestre (Acer campestre)	Gruppi di polloni con D < di 15 cm	7/6	G	B
40	Roverella (Quercus pubescens)	75	15	A	B
41	Acer campestre (Acer campestre)	Gruppi di polloni con D < di 15 cm	7/6	G	B
42	Acer campestre (Acer campestre)	Gruppi di polloni con D < di 15 cm	7/6	G	B
43	Acer campestre (Acer campestre)	Gruppi di polloni con D < di 15 cm	7/6	G	B
44	Orniello (Fraxinus ornus)	65	10	A	B
45	Orniello (Fraxinus ornus)	80	10	A	B
46	Acer campestre (Acer campestre)	Gruppi di polloni con D < di 15 cm	7/6	G	B
47	Acer campestre (Acer campestre)	Gruppi di polloni con D < di 15 cm	7/6	G	B
48	Orniello (Fraxinus ornus)	8	8	A	B
49	Acer campestre (Acer campestre)	Gruppi di polloni con D < di 15 cm	7/6	G	B
50	Acer campestre (Acer campestre)	Gruppi di polloni con D < di 15 cm	7/6	G	B
51	Acer campestre (Acer campestre)	Gruppi di polloni con D < di 15 cm	7/6	G	B
52	Acer campestre (Acer campestre)	Gruppi di polloni con D < di 15 cm	7/6	G	B
53	Acer campestre (Acer campestre)	Gruppi di polloni con D < di 15 cm	7/6	G	B
54	Acer campestre (Acer campestre)	Gruppi di polloni con D < di 15 cm	7/6	G	B
55	Acer campestre (Acer campestre)	Gruppi di polloni con D < di 15 cm	7/6	G	B
56	Acer campestre (Acer campestre)	Gruppi di polloni con D < di 15 cm	7/6	G	B
57	Acer campestre (Acer campestre)	Gruppi di polloni con D < di 15 cm	7/6	G	B
58	Acer campestre (Acer campestre)	Gruppi di polloni con D < di 15 cm	7/6	G	B
59	Acer campestre (Acer campestre)	Gruppi di polloni con D < di 15 cm	7/6	G	B
60	Acer campestre (Acer campestre)	Gruppi di polloni con D < di 15 cm	7/6	G	B
61	Acer campestre (Acer campestre)	Gruppi di polloni con D < di 15 cm	7/6	G	B
62	Acer campestre (Acer campestre)	Gruppi di polloni con D < di 15 cm	7/6	G	B
63	Acer campestre (Acer campestre)	Gruppi di polloni con D < di 15 cm	7/6	G	B
64	Acer campestre (Acer campestre)	Gruppi di polloni con D < di 15 cm	7/6	G	B
65	Acer campestre (Acer campestre)	Gruppi di polloni con D < di 15 cm	7/6	G	B
66	Acer campestre (Acer campestre)	Gruppi di polloni con D < di 15 cm	7/6	G	B
67	Acer campestre (Acer campestre)	Gruppi di polloni con D < di 15 cm	7/6	G	B
68	Acer campestre (Acer campestre)	Gruppi di polloni con D < di 15 cm	7/6	G	B
69	Acer campestre (Acer campestre)	Gruppi di polloni con D < di 15 cm	7/6	G	B
70	Acer campestre (Acer campestre)	Gruppi di polloni con D < di 15 cm	7/6	G	B
71	Acer campestre (Acer campestre)	Gruppi di polloni con D < di 15 cm	7/6	G	B
72	Acer campestre (Acer campestre)	Gruppi di polloni con D < di 15 cm	7/6	G	B
73	Acer campestre (Acer campestre)	Gruppi di polloni con D < di 15 cm	7/6	G	B
74	Roverella (Quercus pubescens)	80	7/6	G	B
75	Acer campestre (Acer campestre)	Gruppi di polloni con D < di 15 cm	7/6	G	B
76	Acer campestre (Acer campestre)	Gruppi di polloni con D < di 15 cm	7/6	G	B
TOTALE ELEMENTI ARBORI DA ABBATTERE					53

Stadio: G giovane, A adulto, M maturo, S senescente
 Stato Fitosanitario: B buono, D discreto, M mediocre, P pessimo
 Elemento arboreo da abbattere



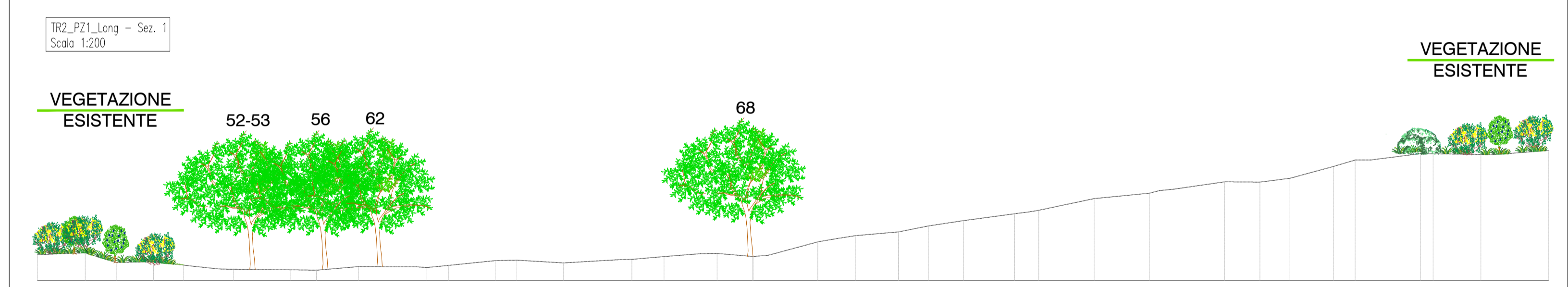
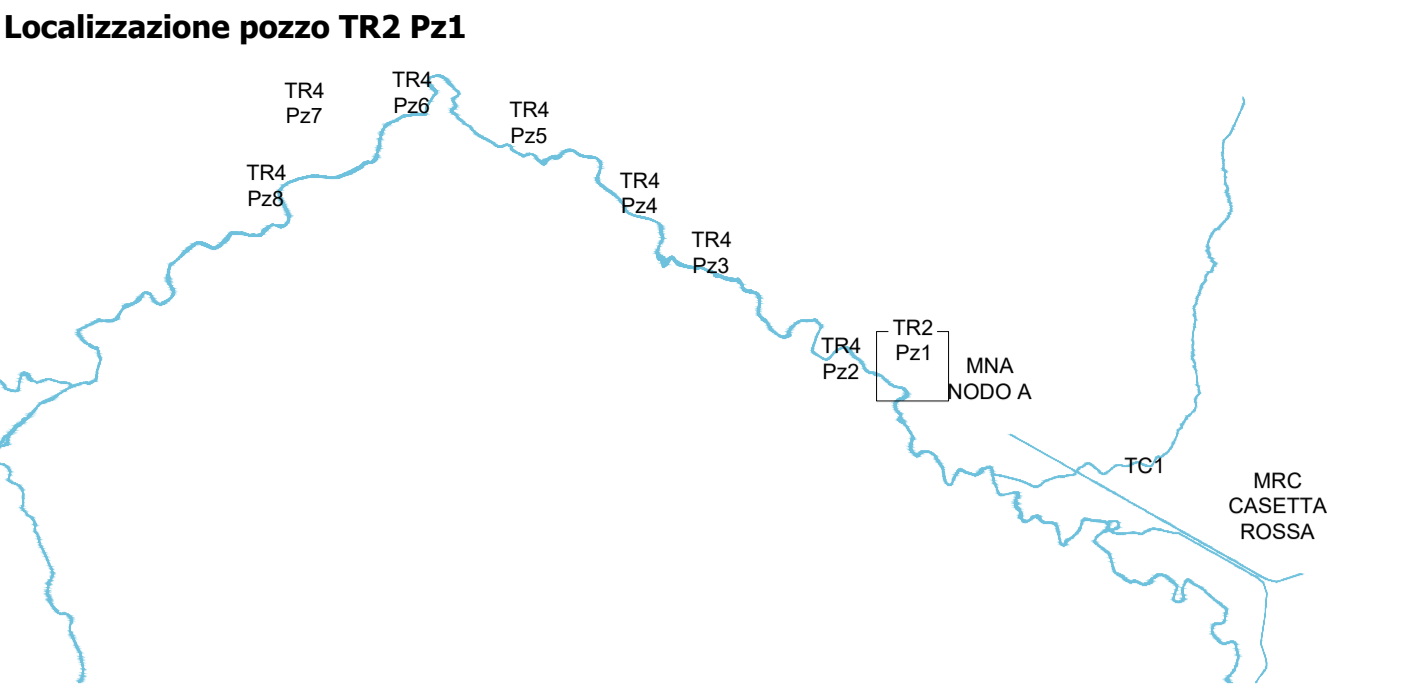
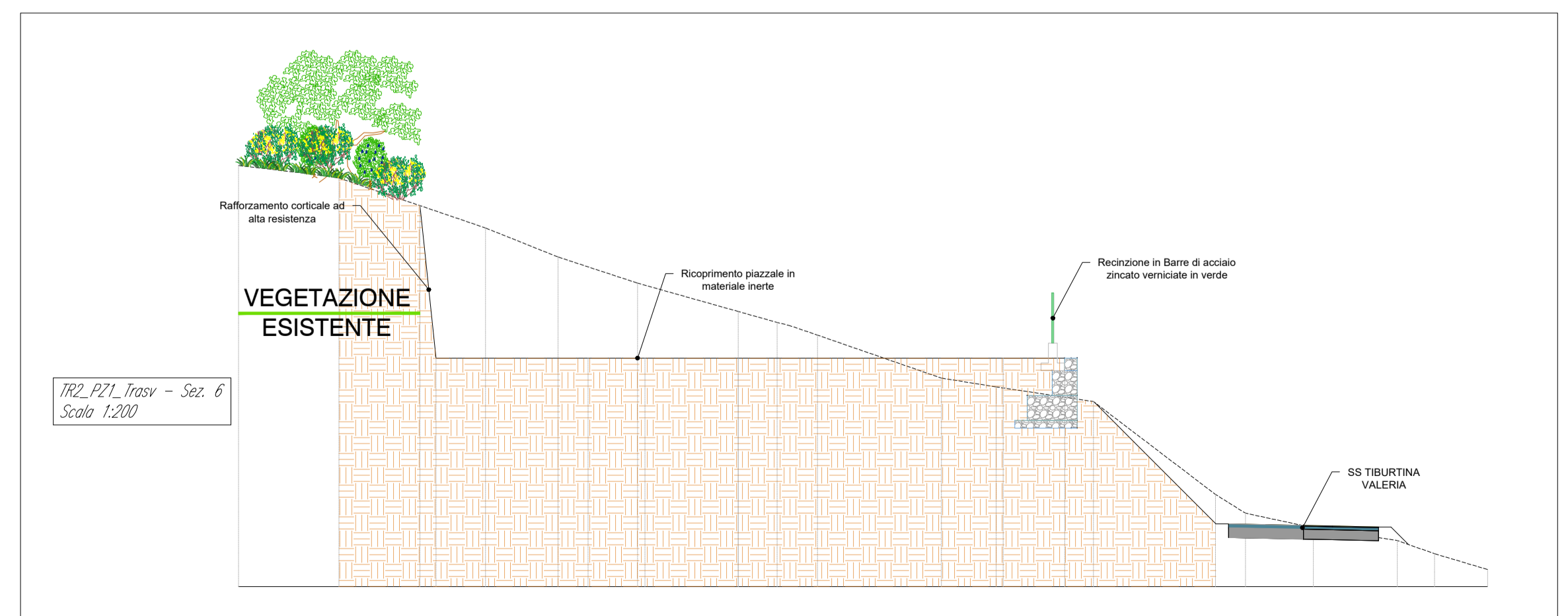
POST OPERAM

BOSCO MISTO - [28 alberi e 30 arbusti ogni 1600 mq]
 Tipologico intervento: BM



Specie arboree		Specie arbustive	
Nome scientifico	Nome comune	Nome scientifico	Nome comune
Ulmus minor Mill.	Olmo campestre	Crataegus monogyna Jacq.	Biancospino comune
Quercus pubescens Willd.	Roverella	Prunus spinosa L.	Prugnolo selvatico
Corylus avellana	Nocciolo	Rubus ulmifolius Schott	Rovo selvatico
		Ficus carica L.	Fico comune
		Ligustrum vulgare L.	Ligustro comune
		Cornus sanguinea L.	Sanguinella

Tipologico	Specie	U.M.	n° complessivo
INR	INERBIMENTO	Mq.	897
BM	BOSCO MISTO	Mq.	387
	Alberature		
	Ulmus minor Mill.	n°	2
	Quercus pubescens Willd.	n°	2
	Corylus avellana	n°	2
	Acer campestre L.	n°	1
	Populus nigra L.	n°	2
	Arbusti		
	Crataegus monogyna Jacq.	n°	2
	Prunus spinosa L.	n°	1
	Rubus ulmifolius Schott	n°	2
	Ficus carica L.	n°	2
	Ligustrum vulgare L.	n°	2
	Cornus sanguinea L.	n°	1
	TOTALE	n°	19



PRESIDENZA DEL CONSIGLIO DEI MINISTRI
 MESSA IN SICUREZZA DEL SISTEMA
 ACQUEDOTTISTICO DEL PESCHIERA PER
 L'APPROVVIGIONAMENTO IDRICO
 DI ROMA CAPITALE E DELL'AREA METROPOLITANA
 IL COMMISSARIO STRAORDINARIO ING. PHD MASSIMO SESSA
 SUB COMMISSARIO ING. MASSIMO PATERNOSTRO

IL RUP
 Ing. PHD Assato Della Sita
 IL RUP DELLA FASE DI ESECUZIONE
 Ing. Ciro Di Gabriele
 SUPERVIZIO AL RUP
 Ing. Daniele Di
 Ing. Marco Serrati
 Dott. Ann. Vittorio Serrati
 Sig.ra Claudia Scobelli
 Ing. D'Agostino Marina

LABORATORIO
A250PES VOOSE 0
COD. ATO2 AAM10118
 DATA FEBBRAIO 2024 | SCALA Varie

Progetto di sicurezza e ammodernamento dell'approvvigionamento della città metropolitana di Roma
 "Messa in sicurezza e ammodernamento del sistema idrico del Peschiera"
 L.n.108/2021, ex DL n.77/2021 art. 44 Allegato IV

Sottoprogetto
 NUOVO ACQUEDOTTO MARCHIO - 1 LOTTO
 DAL MANUFATTO ORIGINE AL SIFONE CERASO
 (con il finanziamento dell'Unione europea - Next Generation EU)

PROGETTO ESECUTIVO

Integrazioni Verifica di Ottemperanza - Pozzo 1 TR2

Responsabile Unita' Esecutiva
 Ing. Marco Serrati
 Il Direttore dei Lavori
 Ing. Paolo Piccoli
 Il Coordinatore della Sicurezza in fase di Esecuzione
 Sig. Roberto M...

Il Direttore Tecnico di Commisi- Ing. Igitio Abatone

Impresa appaltatrice
 Consorzio ETERA
 Consorzio ETERA
 Consorzio ETERA

Ingegnere temporaneo
 Ing. Alessandro Maria Satta
 Ing. Alessandro Maria Satta

INGEGNERIA
FINALE
PROGER