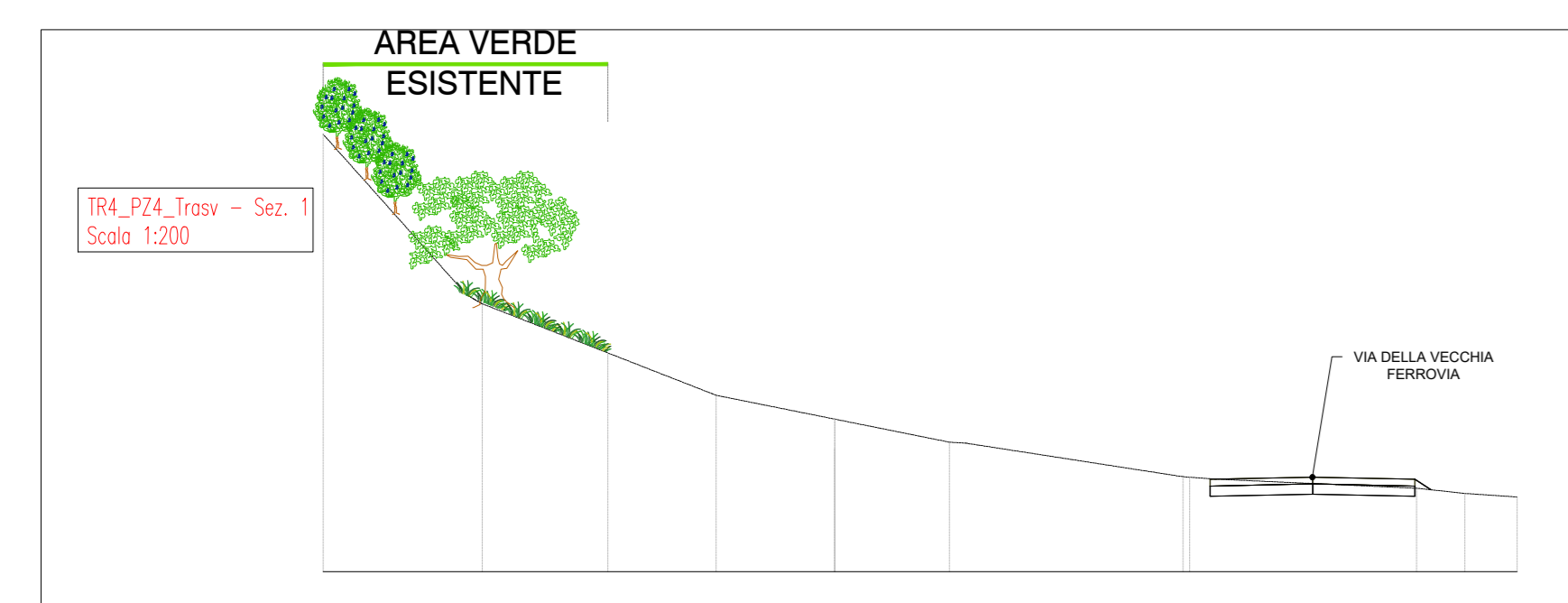
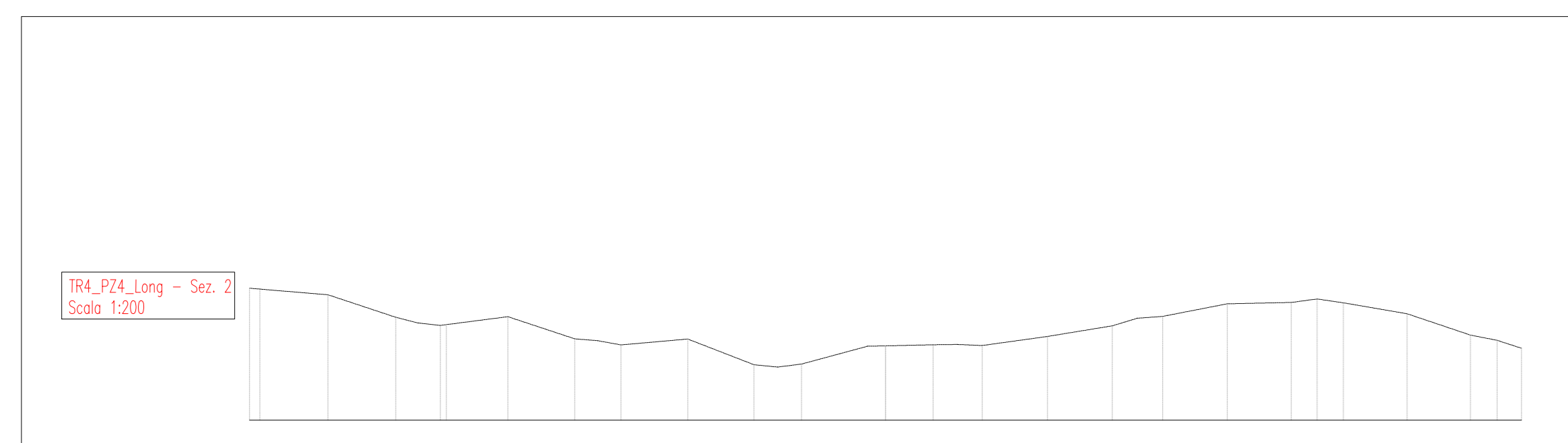


ANTE OPERAM



Area G	Specie	Diametro (cm)	Altezza (m)	Stadio	Stato Fitosanitario
Pozzo 4	Noce (Junglas regia)	70	15	A	M
	Noce (Junglas regia)	70	15	A	M
TOTALE ELEMENTI ARBORI DA ABBATTERE		1			

Stadio: G giovane, A adulto, M maturo, S senescente
Stato Fitosanitario: B buono, D discreto, M mediocre, P pessimo
Elemento arboreo da abbattere

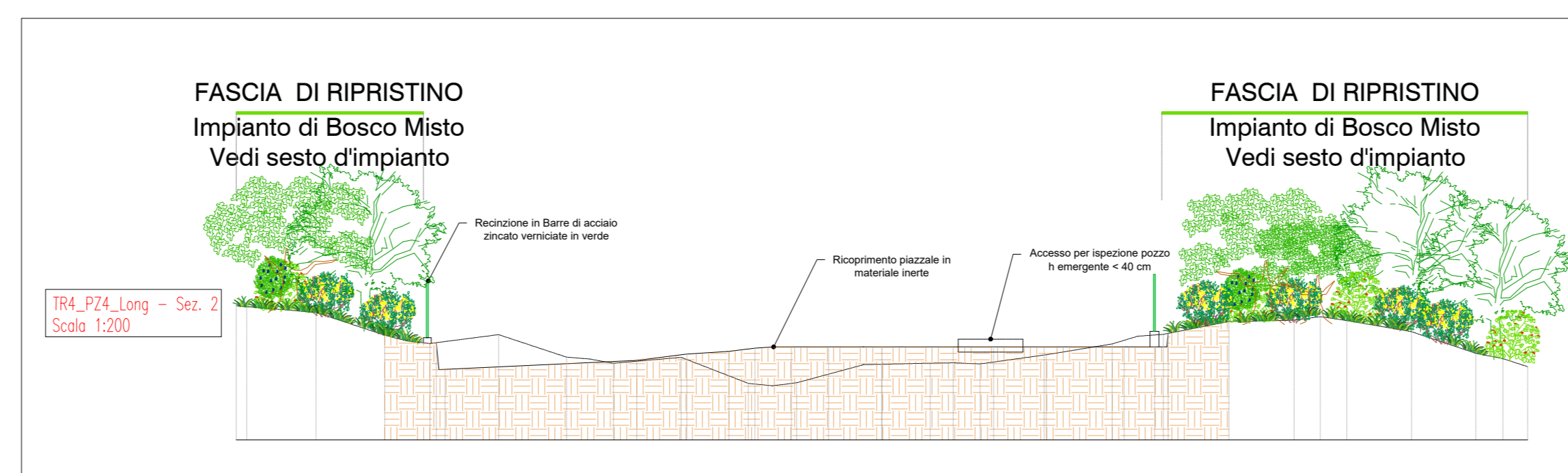
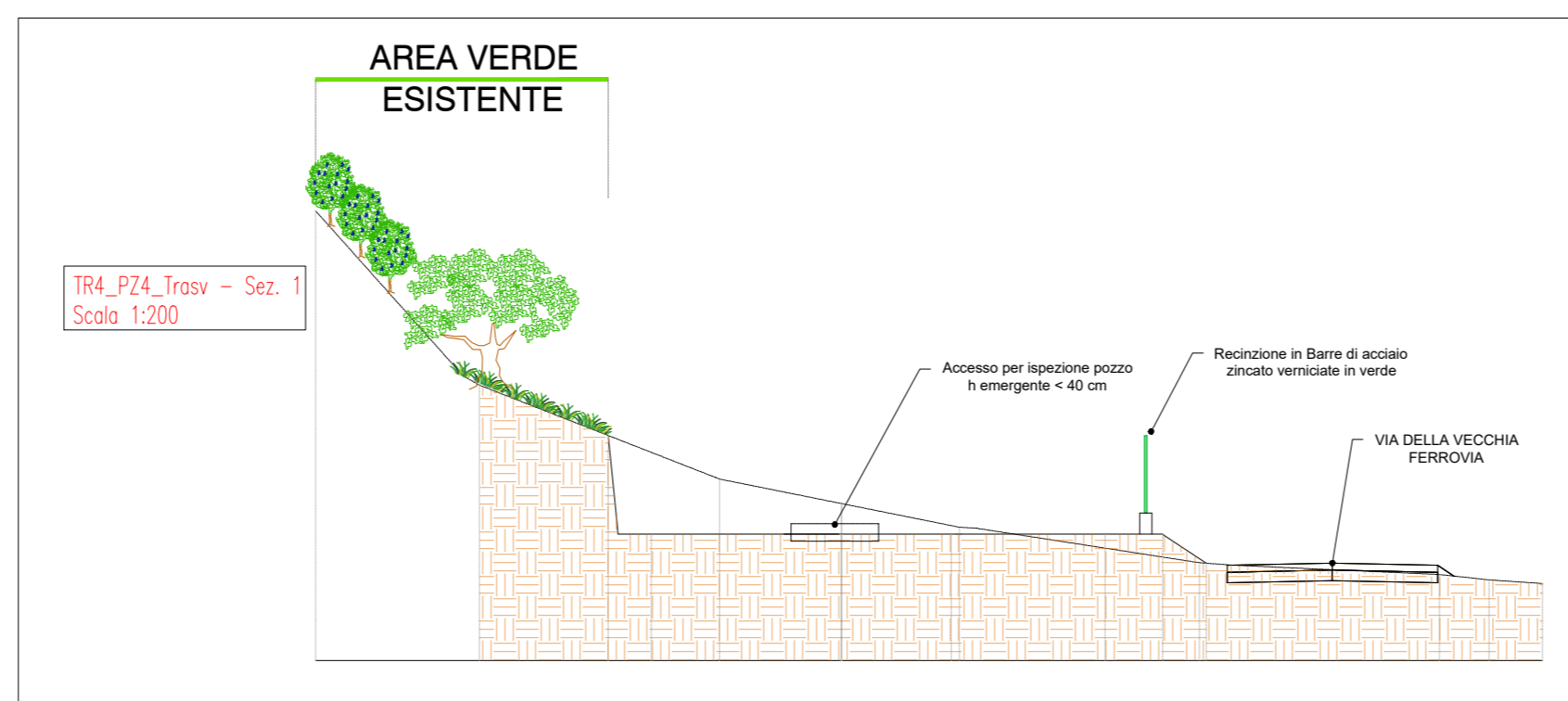


Stato di fatto - Cono ottico 1



Stato di fatto - Cono ottico 2

POST OPERAM

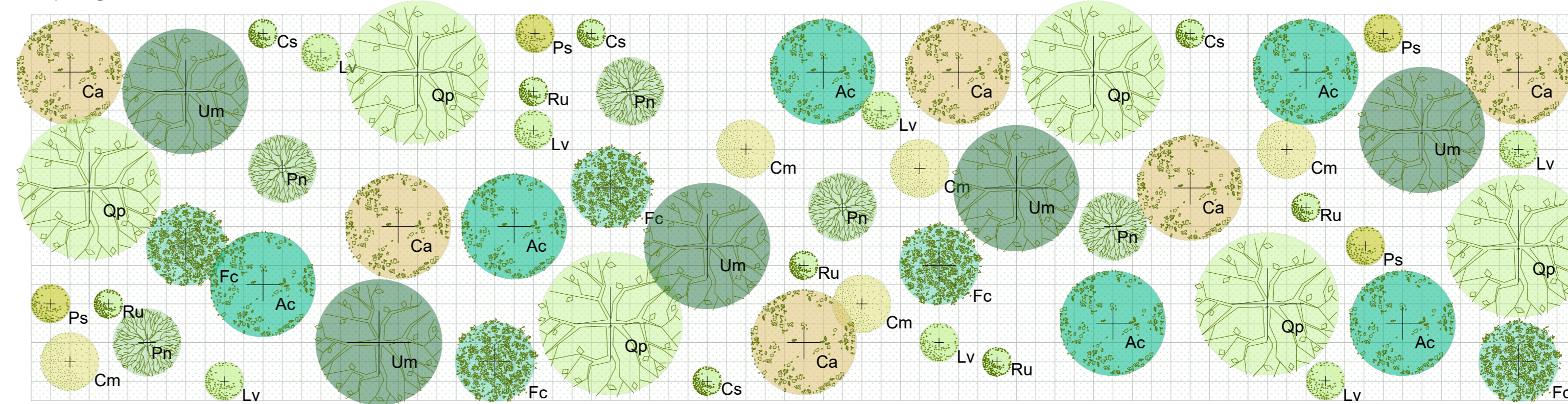


Fotoinserimento - Cono ottico 1



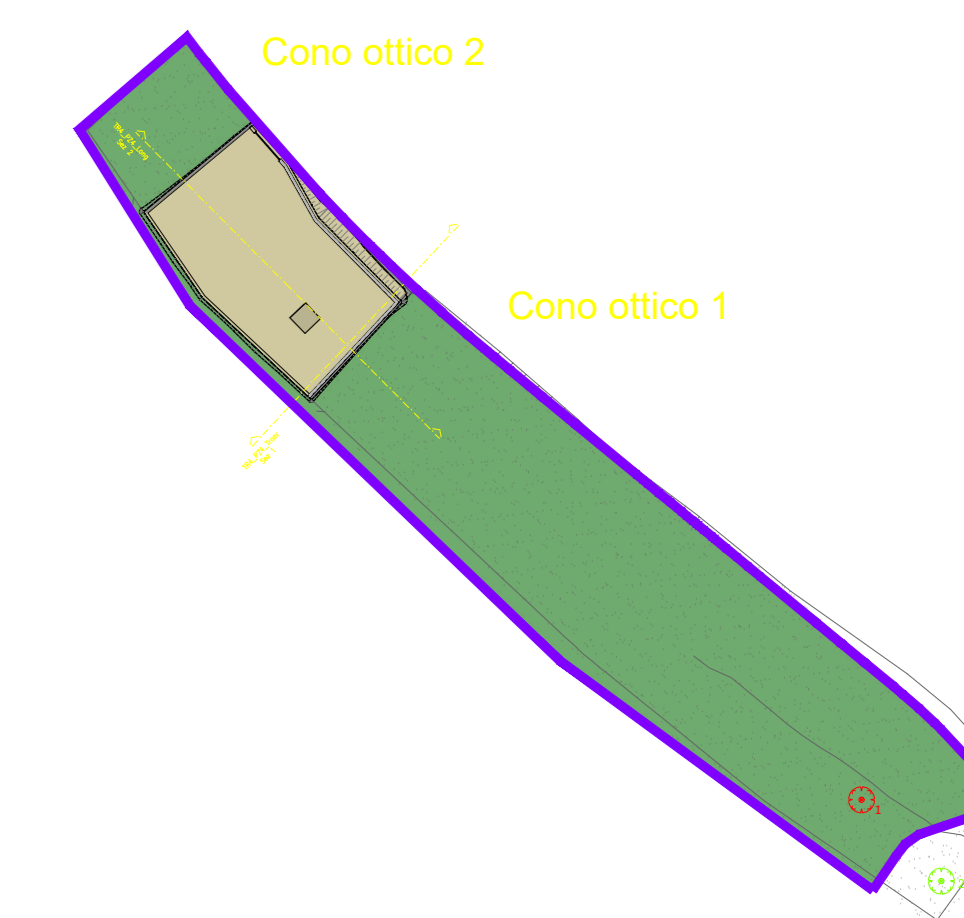
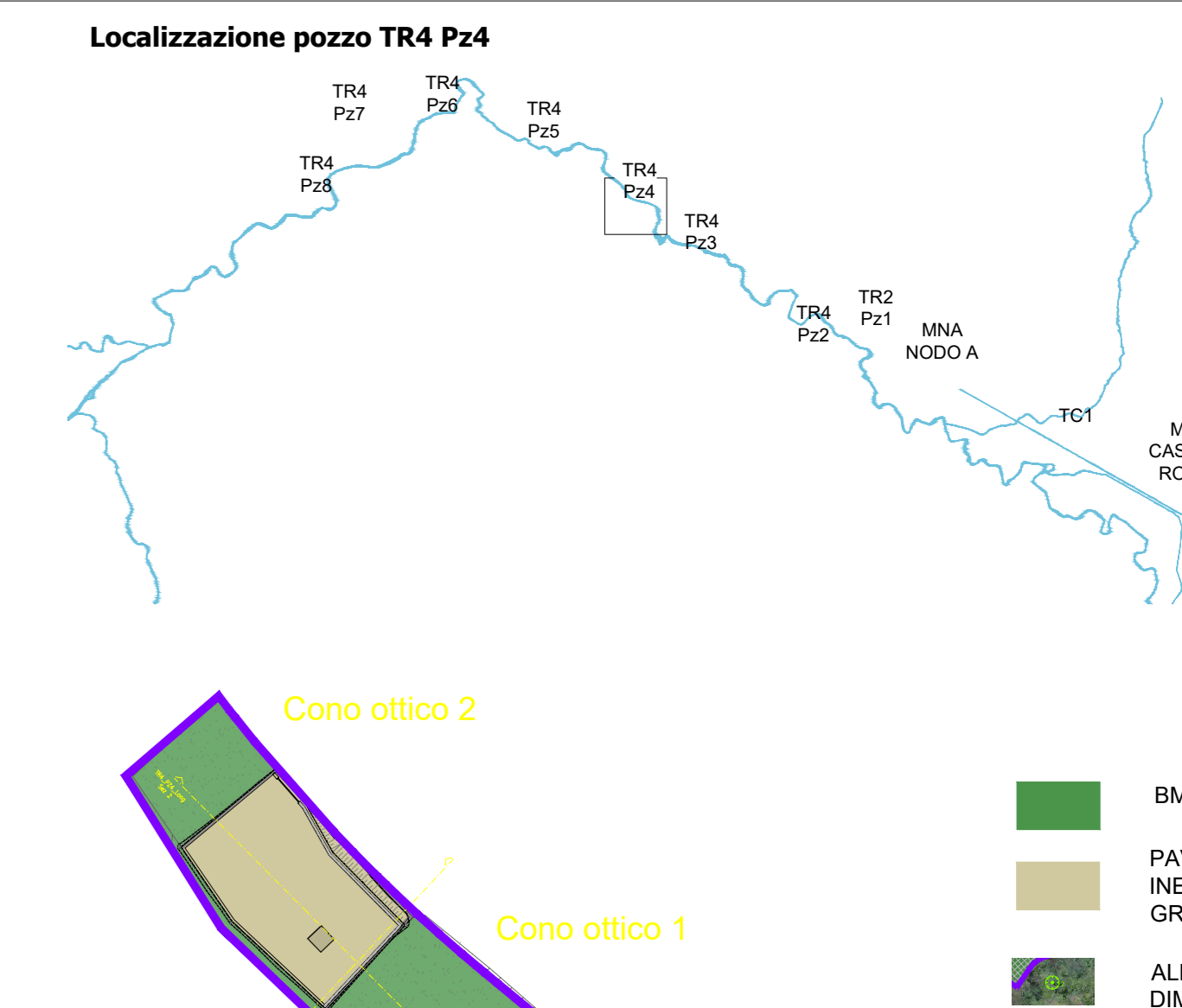
Fotoinserimento - Cono ottico 2

BOSCO MISTO - [28 alberi e 30 arbusti ogni 1600 mq]
Tipologico intervento: BM



Specie arboree		Specie arbustive	
Nome scientifico	Nome comune	Nome scientifico	Nome comune
Ulmus minor Mill.	Olmo campestre	Crataegus monogyna Jacq.	Biancospino comune
Quercus pubescens Willd.	Roverella	Prunus spinosa L.	Prugnolo selvatico
Corylus avellana	Nocciuolo	Rubus ulmifolius Schott	Rovo selvatico
		Ficus carica L.	Fico comune
		Ligustrum vulgare L.	Ligustro comune
		Cornus sanguinea L.	Sanguinella

Tipologica	Specie	U.M.	n° complessivo
BM	BOSCO MISTO	Mq.	2081
Alberature	Ulmus minor Mill.	n°	8
	Quercus pubescens Willd.	n°	8
	Corylus avellana	n°	8
	Acer campestre L.	n°	3
Arbusti	Populus nigra L.	n°	7
	Crataegus monogyna Jacq.	n°	7
	Prunus spinosa L.	n°	6
	Rubus ulmifolius Schott	n°	7
	Ficus carica L.	n°	7
	Ligustrum vulgare L.	n°	10
	Cornus sanguinea L.	n°	6
	TOTALE	n°	77



BM - BOSCO MISTO
PAVIMENTAZIONE IN INERTE COLONE GREGIO BRUNO
ALBERI DI GRANDI DIMENSIONI

PRESIDENZA DEL CONSIGLIO DEI MINISTRI
MESSA IN SICUREZZA DEL SISTEMA
ACQUEDOTTISTICO DEL PESCHIERA PER
L'APPROVVIGIONAMENTO IDRICO
DI ROMA CAPITALE E DELL'AREA METROPOLITANA
IL COMMISSARIO STRAORDINARIO ING. PHD MASSIMO SESSA
SUB COMMISSARIO ING. MASSIMO PATERNOSTRO

IL RUP
Ing. PHD Alessia Belle Site
IL RUP DELLA FASE DI ESECUZIONE
Ing. Gino Di Gabriele
SUPPORTO AL RUP
Ing. Daniela Di
Ing. Michele Sartori
Dott. Avv. Vittorio Gennari
Sig. Paolo Chioda Iacobelli
Ing. D'Agostino Martina

ELABORATO
A250PES V005H O
COD. ATQ2 AAM10118

DATA FEBBRAIO 2024 | SCALA Varie

AGG. N.	DATA	NOTE	FIRMA
1			
2			
3			
4			
5			
6			

Sottoprogetto
NUOVO ACQUEDOTTO MARCIO - I LOTTO
DAL MANUFATTO ORIGINE AL SIFONE CERASO
(con il finanziamento dell'Unione europea - Next Generation EU)

PROGETTO ESECUTIVO

Integrazioni Verifica di
Ottemperanza - Pozzo 4 TR4

Il Direttore Tecnico di Commis: Ing. Igino Altomare
Raggruppamento Ingegneri Ingegneria S.r.l. e PROER S.p.A.
Progettazione EPR
Ing. Alessandro Maria Satta
Ing. Riccardo
Ingegnere

Impresa appaltatrice
Costruzione EPR
Costruttore
Ing. Paolo Piccoli
Il Coordinatore della Sicurezza in fase di Esecuzione
Genio. Marco Via

Impresa appaltatrice
Costruzione EPR
Costruttore
Ing. Paolo Piccoli
Il Coordinatore della Sicurezza in fase di Esecuzione
Genio. Marco Via

Impresa appaltatrice
Costruzione EPR
Costruttore
Ing. Paolo Piccoli
Il Coordinatore della Sicurezza in fase di Esecuzione
Genio. Marco Via

Impresa appaltatrice
Costruzione EPR
Costruttore
Ing. Paolo Piccoli
Il Coordinatore della Sicurezza in fase di Esecuzione
Genio. Marco Via