

TIPOLOGIA 11: Viabilità esistente in conglomerato bituminoso

ELENCO LAVORAZIONI

- a) Fresatura del piano viabile esistente per uno spessore di 4 cm;
- b) Posa di geocomposito di rinforzo nei tratti maggiormente ammalorati;
- c) Posa strato di usura in conglomerato bituminoso fibrorinforzato 4 cm

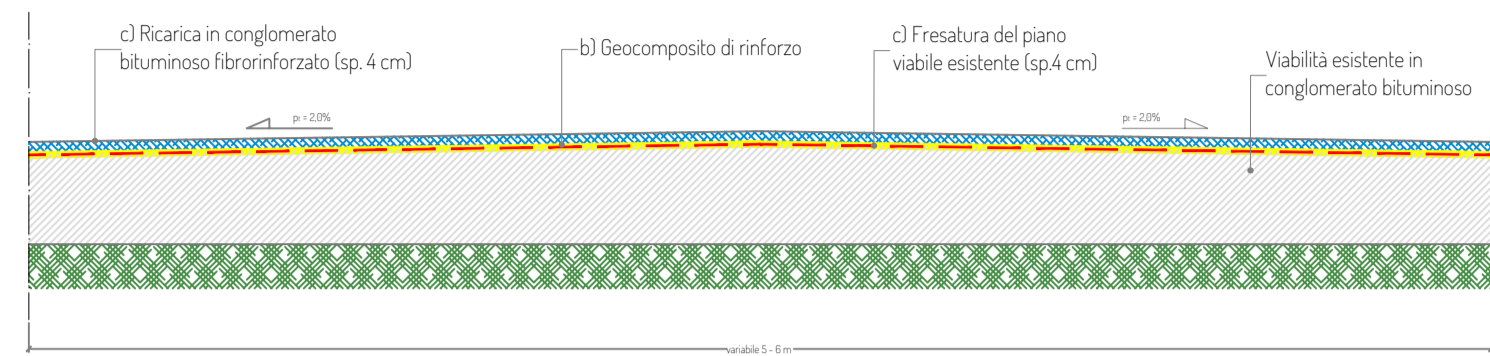


foto tipologiche (tipo 11)



TIPOLOGIA 12: Viabilità esistente in conglomerato bituminoso in pessimo stato

ELENCO LAVORAZIONI

- a) Fresatura del piano viabile esistente per uno spessore di 4 cm;
- b) Riconfigurazione del piano viabile mediante coltamento degli avvallamenti con misto granulometrico stabilizzato, strato d'usura 4 cm;
- c) Risanamento profondo nei tratti più ammalorati:
 - Demolizione pavimentazione esistente (almeno 30 cm)
 - posa tout-venant sp.16 cm;
 - posa strato di collegamento sp.10 cm con bitume ad alto modulo;
 - posa di geocomposito di rinforzo;
 - posa strato di usura in conglomerato bituminoso fibrorinforzato 4 cm

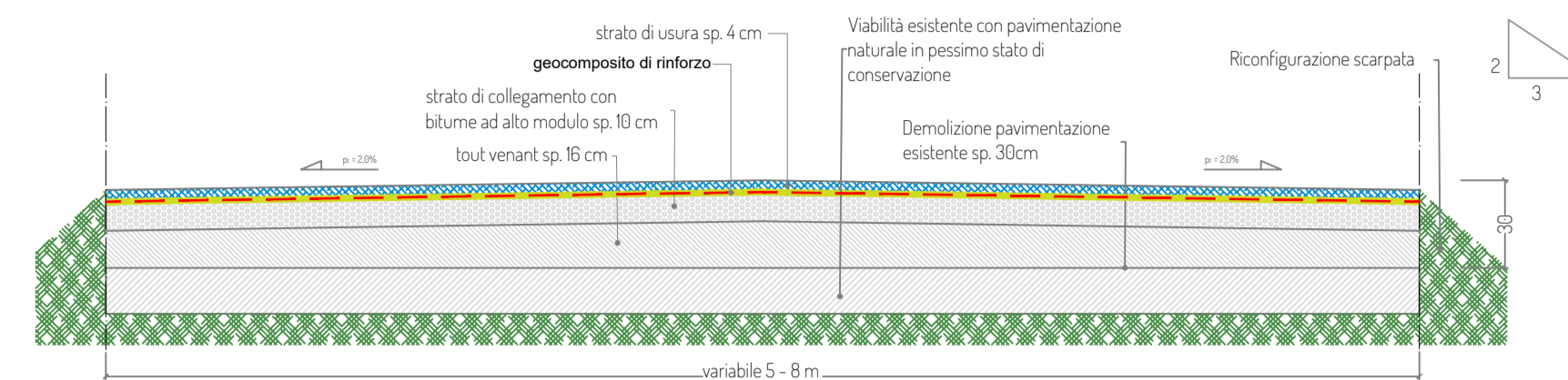
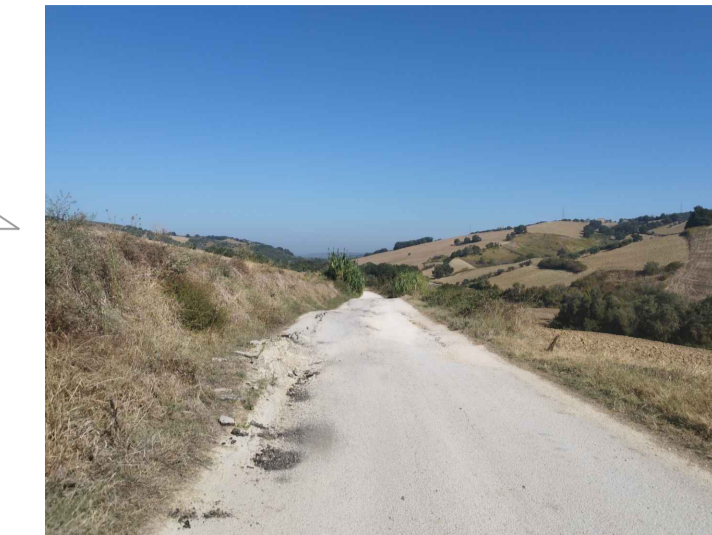


foto tipologiche (tipo 12)



TIPOLOGIA 21: Viabilità esistente con pavimentazione naturale in discreto stato

ELENCO LAVORAZIONI

- a) Risagomatura del piano viabile esistente;
- b) Ricarica con misto granulometrico stabilizzato sp. 20 cm

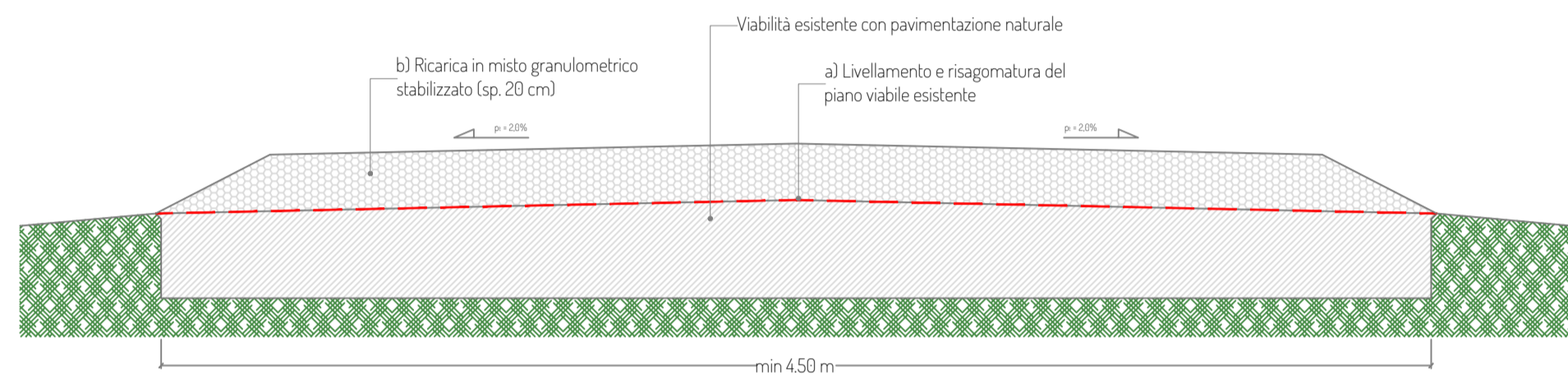
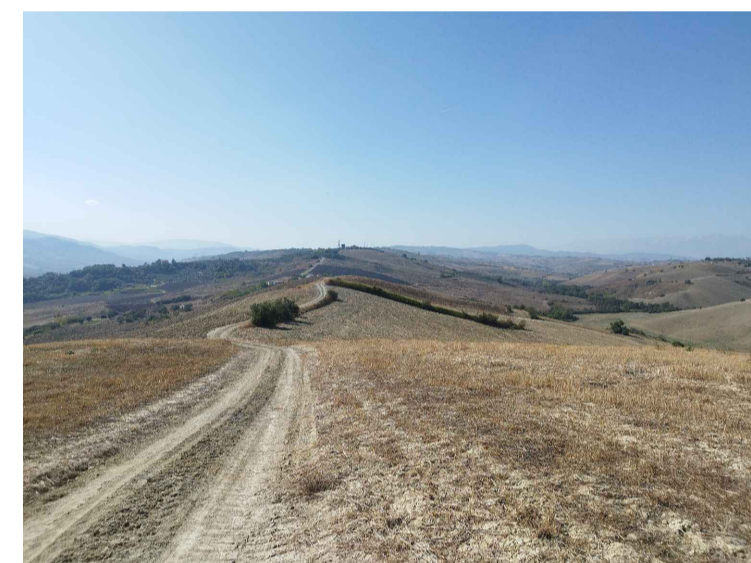


foto tipologica (tipo 21)



TIPOLOGIA 22: Viabilità esistente con pavimentazione naturale in pessimo stato

ELENCO LAVORAZIONI

- a) Scavo di sbancamento per una profondità di circa 50 cm e compattazione fondo scavo
- b) Realizzazione di vespaio in pietrame informe sp.50cm;
- c) Realizzazione di pavimentazione stradale in misto granulometrico stabilizzato sp. 20 cm;

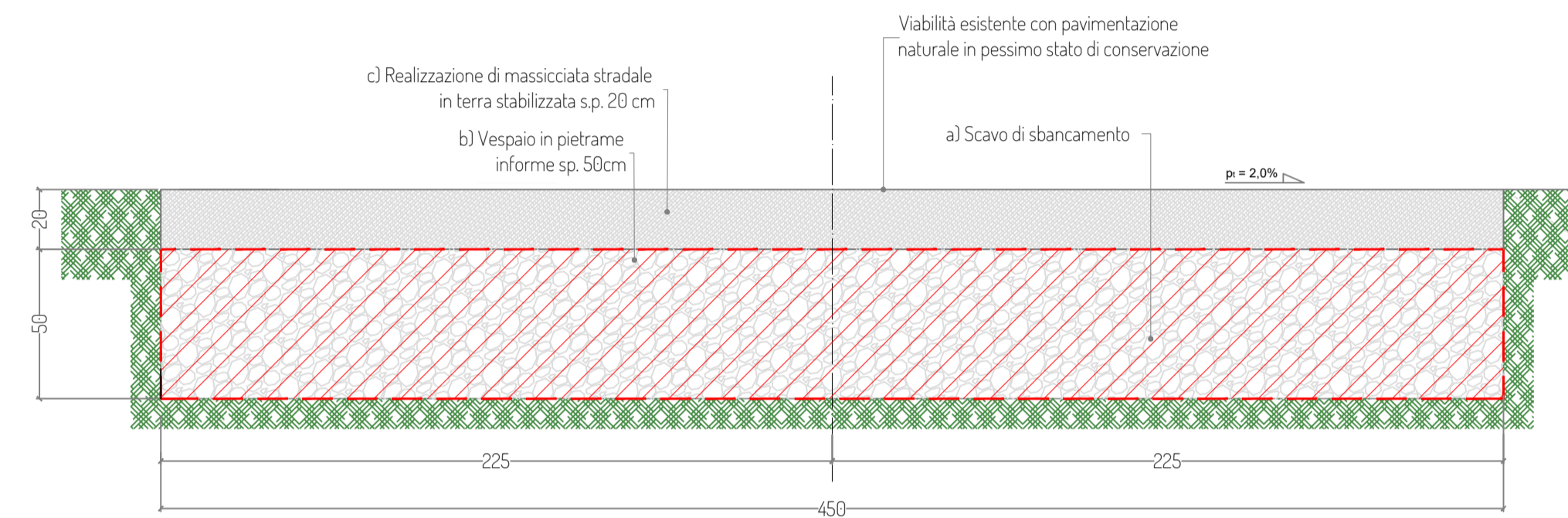
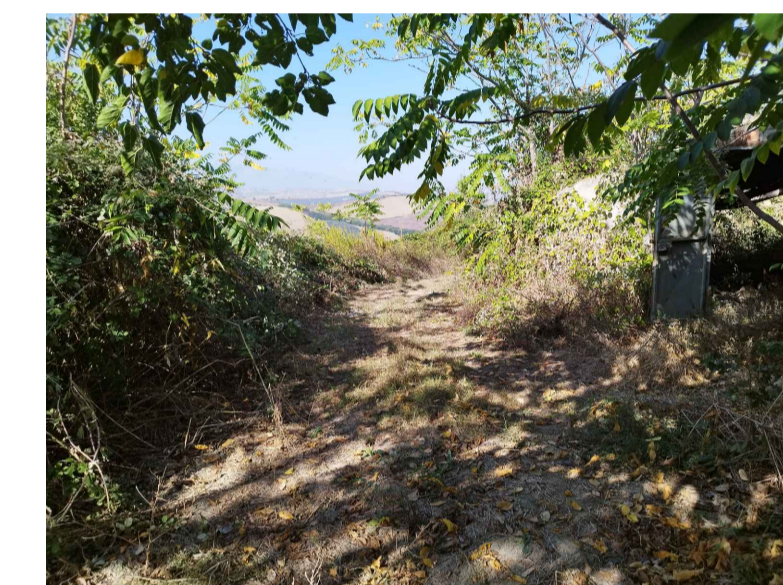
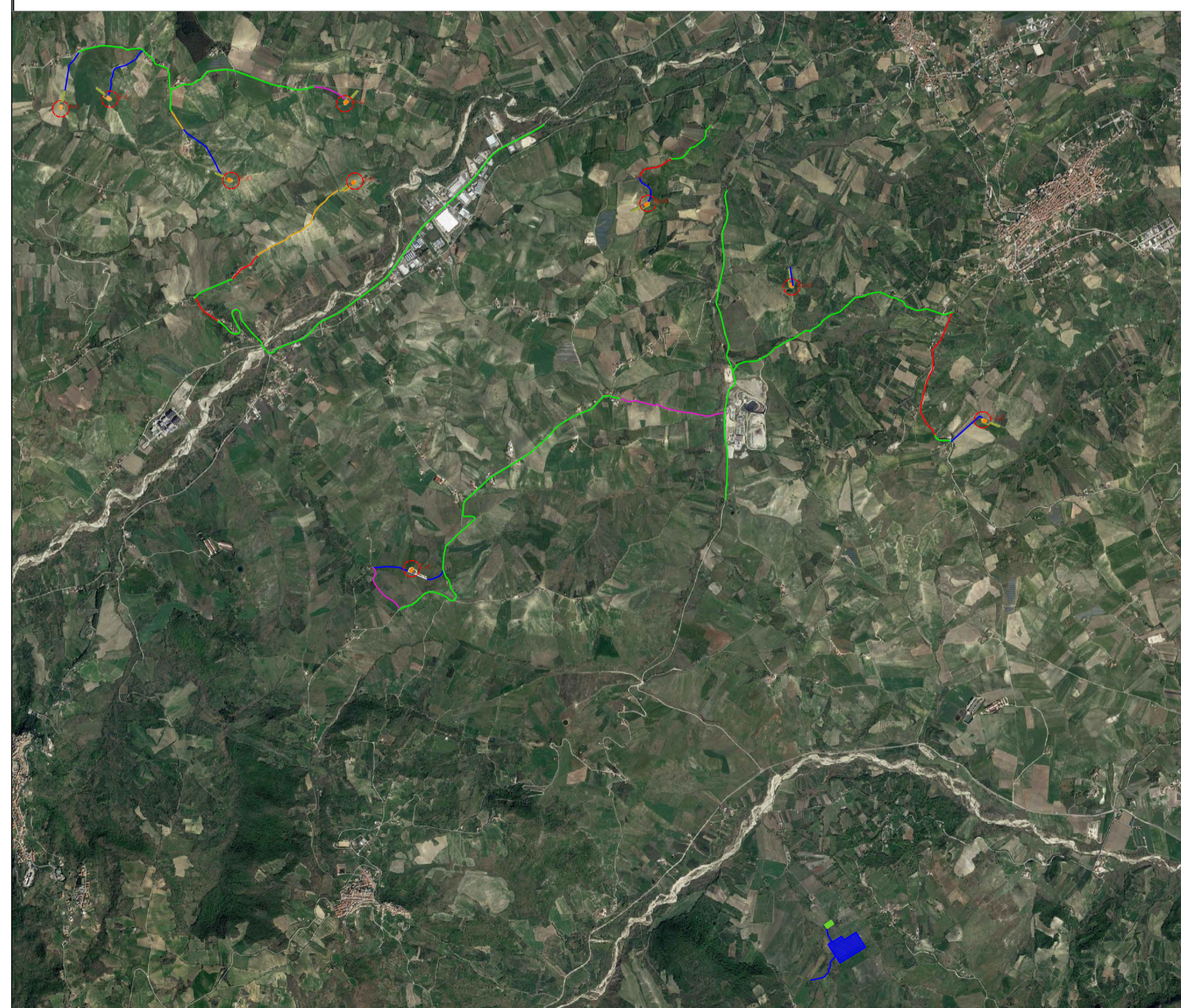


foto tipologica (tipo 22)



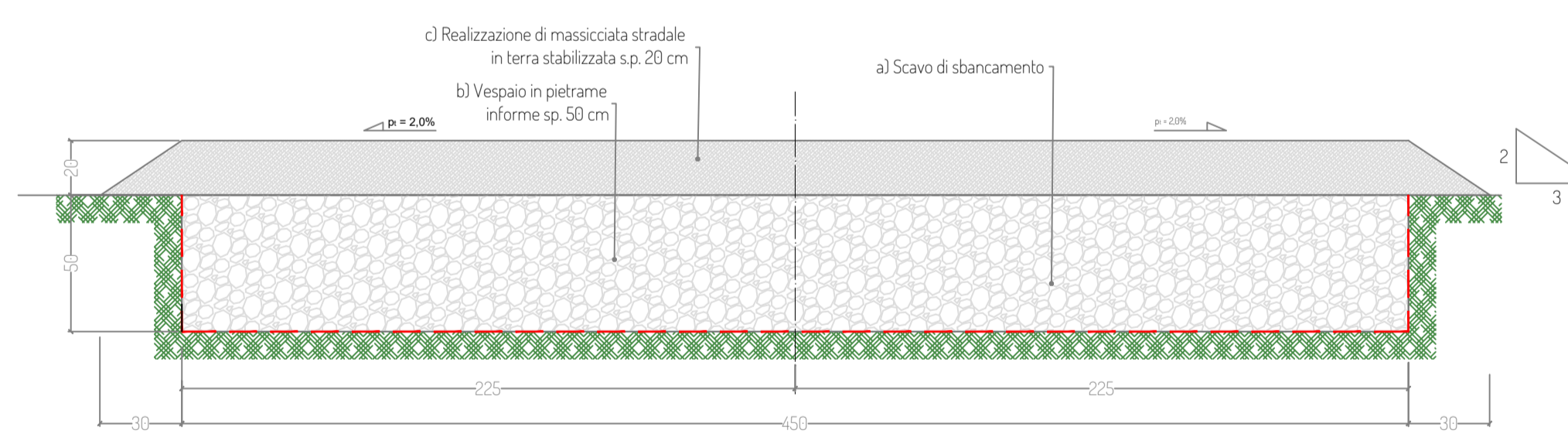
Planimetria con individuazione delle tipologie di pavimentazione stradale - scala 1:25.000



TIPOLOGIA 3: Nuova viabilità a parco eolico

ELENCO LAVORAZIONI

- a) Scavo di sbancamento per una profondità di circa 50 cm e compattazione fondo scavo
- b) Realizzazione di vespaio in pietrame informe sp.50cm;
- c) Realizzazione di pavimentazione stradale in misto granulometrico stabilizzato sp. 20 cm;



Legenda:



Aerogeneratore

Piazzole



Aerogeneratore Piazzola definitiva



Piazzola temporanea



SE RTN Terna 380/150/36 kV



CR1 - Cabina di Raccolta parco eolico



CR2 e BESS - Cabina di Raccolta e BESS

Legenda tipologie strade



TIPO 1.1 viabilità esistente con pavimentazione in conglomerato bituminoso



TIPO 1.2 viabilità esistente con pavimentazione in conglomerato bituminoso in pessimo stato



TIPO 2.1 viabilità esistente con pavimentazione naturale in pessimo stato



TIPO 2.2 viabilità esistente con pavimentazione naturale in pessimo stato



TIPO 3.1 nuova viabilità

Tabella tratti viabilità

Tratto	Tipologia	Lunghezza (m)
ATE1-A	3	600
A-C	1.2	1405
B-GIS1	3	660
C-D	2.1	215
D-SCE3	3	710
E-F	1.2	1510
F-SCE2	2.2	400
SCE1-G	2.1	1300
G-H	1.1	350
H-I	1.2	425
I-J	1.1	335
J-K	1.2	4730
L-M	2.2	540
M-N	3	760
L-O	1.2	3800
O-P	2.2	1080
Q-R	1.2	3170
CUP2-S	3	2565
S-T	1.2	190
T-U	1.1	1350
U-V	1.2	2525
W-CUP1	3	170
MOD1-X	3	345
X-Y	1.1	385
Y-Z	1.2	550
AB-AC	3	790



PROGETTO PER LA REALIZZAZIONE DI UN IMPIANTO PER LA PRODUZIONE DI ENERGIA MEDIANTE LO SFRUTTAMENTO DEL VENTO NEI TERRITORI COMUNALI DI CUPELLO, FURCI, MONTEODORISIO, SCERNI, GISSI E ATESSA(CH) LOC. COLLECHIESI POTENZA NOMINALE 40,5 MW

PROGETTO DEFINITIVO - SIA

PROGETTAZIONE E SIA

Ing. Fabio PACCAPELO
Ing. Andrea ANGELINI
Ing. Antonella Laura GIORDANO
Ing. Francesca SACCAROLA
COLLABORATORI
geom. Rosa CONTINI
Ing. Giulia MONTRONE

STUDI SPECIALISTICI

GEOLOGIA
geol. Matteo DI CARLO
ACUSTICA
Ing. Antonio FALCONE
STUDIO FAUNISTICO
dott. nat. Fabio MASTROPASQUA
STUDIO PEDO-AGRONOMICO
dr. Gianfranco GIUFFRIDA
ARCHEOLOGIA
ARS s.r.l.
dott.ssa archeol. Martina Di Carlo dr. archeol. Gabriele MONASTERO

INTERVENTI DI COMPENSAZIONE E VALORIZZAZIONE

arch. Gaetano FORNARELLI
arch. Andrea GIUFFRIDA

PD.EG.2 VIABILITA' E PIAZZOLE

EG.2.4 Sezioni tipologiche

Scala 1:25.000 - 1:50

REV. DATA DESCRIZIONE

