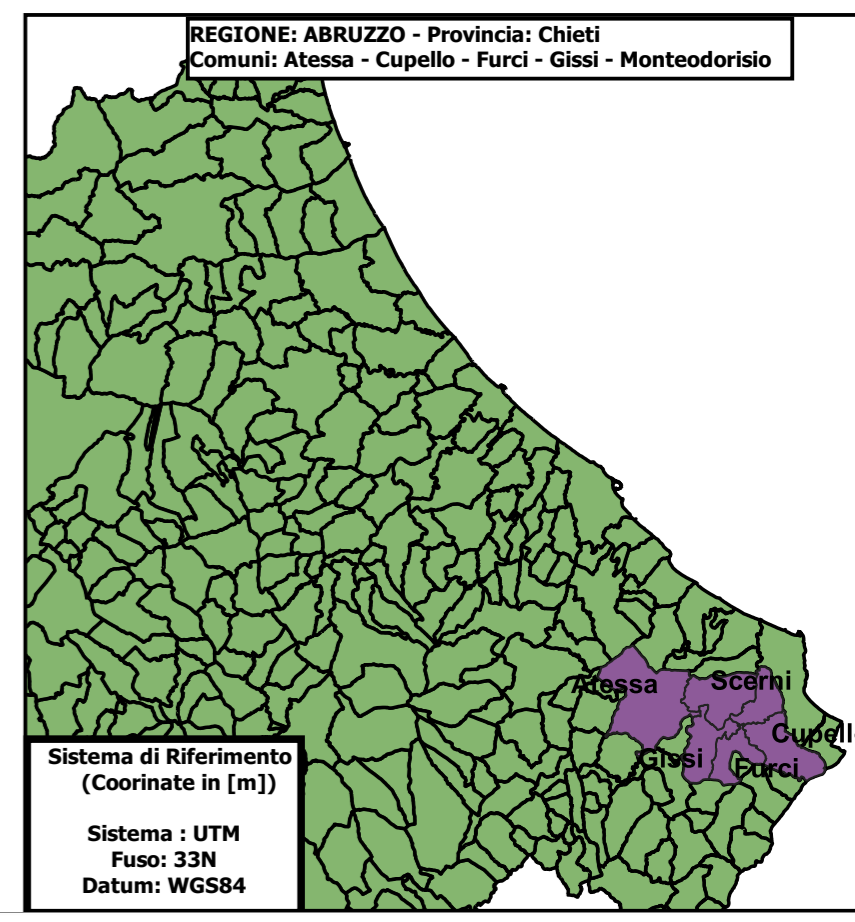


LEGENDA

Limiti Amministrativi	
cabina BESS	
WTG	

POSIZIONE AEROGENERATORI
 Sistema di Riferimento (Coordinate in [m])
 Sistema : UTM
 Fuso: 33N
 Datum: WGS84

TORRE	x	y
Cup2	472019	4655484
Cup1	470119	4656808
Mod1	468686	4657640
Sce2	465667	4658633
Sce1	465766	4657861
Gisi1	463328	4658677
Sce3	464535	4657867
Ate1	462836	4658581
Fur1	466334	4654002
Bess	470489	4650456



PROGETTO PER LA REALIZZAZIONE DI UN IMPIANTO PER LA PRODUZIONE DI ENERGIA MEDIANTE LO SFRUTTAMENTO DEL VENTO NEI TERRITORI COMUNALI DI CUPELLO, FURCI, MONTEODORISIO, SCERNI, GISSI E ATESSA (CH) LOC. COLLECCHIESI POTENZA NOMINALE 40.5 MW

PROGETTO DEFINITIVO - SIA

PROGETTAZIONE E SIA
 ing. Fabio PACCAPELO
 ing. Andrea ANGELINI
 ing. Antonella Laura GIORDANO
 ing. Francesca SACCAROLA
COLLABORATORI
 geom. Rosa CONTINI
 ing. Giulia MONTRONE

STUDI SPECIALISTICI
 GEOLOGIA
 geol. Matteo DI CARLO
 ACUSTICA
 ing. Antonio FALCONE
 STUDIO FAUNISTICO
 dott. nat. Fabio MASTROPASQUA
 STUDIO PEDO-AGRONOMICO
 dr. Gianfranco GIUFFRIDA
 ARCHEOLOGIA
 ARS s.r.l.
 dott.ssa archeol. Martina Di Carlo dr. archeol. Gabriele MONASTERO

INTERVENTI DI COMPENSAZIONE E VALORIZZAZIONE
 arch. Gaetano FORNARELLI
 arch. Andrea GIUFFRIDA

SIA.ES. STUDI SPECIALISTICI

REV.	DATA	DESCRIZIONE

ES.3.2 Inquadramento territoriale su carta IGM

