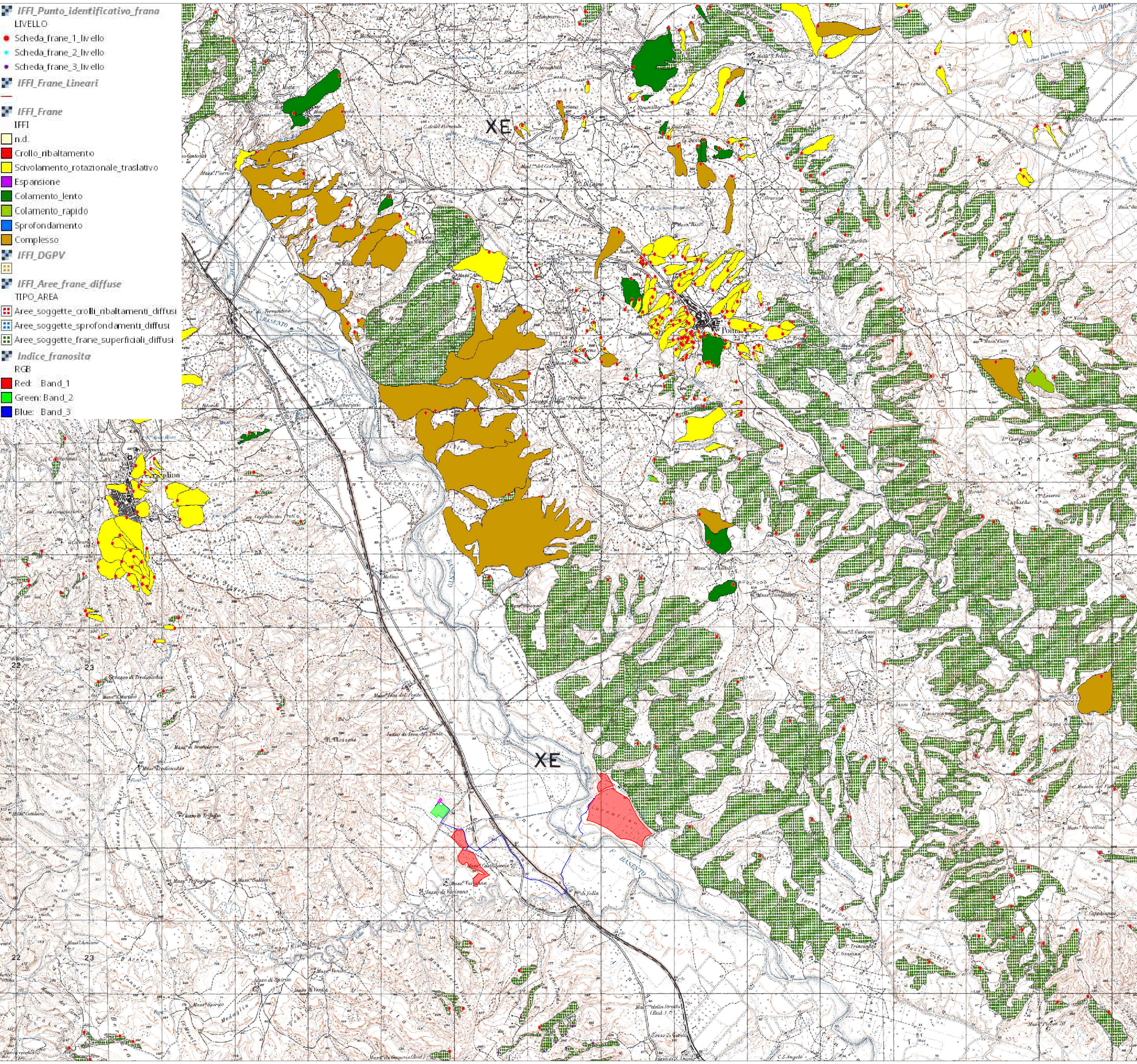


- IFFI\_Punto\_identificativo\_frana LIVELLO
- Scheda\_frane\_1\_livello
- Scheda\_frane\_2\_livello
- Scheda\_frane\_3\_livello
- IFFI\_Frane\_Lineari
- IFFI\_Frane
- IFFI
- n.d.
- Crollo\_ribaltamento
- Scivolamento\_rotazionale\_traslattivo
- Espansione
- Colamento\_lento
- Colamento\_rapido
- Sprofondamento
- Complesso
- IFFI\_DGPV
- IFFI\_Aree\_frane\_diffuse
- TIPO\_AREA
- Aree\_soggette\_crolli\_ribaltamenti\_diffusi
- Aree\_soggette\_sprofondamenti\_diffusi
- Aree\_soggette\_frane\_superficiali\_diffusi
- Indice\_franosita
- RCB
- Red: Band 1
- Green: Band 2
- Blue: Band 3



LEGENDA

	AREA DI IMPIANTO
	STAZIONE DI UTENZA
	SE FERRANDINA - PISTICCI 150 KV
	ELETTRDOTTO INTERRATO
	ELETTRDOTTO AEREO

FONTE DI RIFERIMENTO: Sistema Informativo Territoriale Basilicata



COMUNE DI  
**POMARICO (MT) - FERRANDINA (MT)**

PROGETTO

Progetto relativo alla costruzione e l'esercizio di un impianto fotovoltaico, denominato "FERRANDINA\_FV", avente potenza nominale di 48 MWp, potenza in immissione richiesta 41,28 MW, e relative opere di connessione alla rete elettrica nazionale

Una nuova prospettiva con l'energia solare

ELABORATO  
**INQUADRAMENTO DELLE OPERE SU IFFI**

IDENTIFICAZIONE ELABORATO						
LIV. PROG.	TIPO DOC.	COD. DOC.	CODICE PROGETTO	CODICE ELABORATO	DATA	SCALA
PD	EG	01	FERRANDINA_FV	FERRANDINA_FV_EG_VIA2_IFFI	11/23	1:25.000
REVISIONI						
REV	DATA	AUTORE	DESCRIZIONE	VERIFICATO	APPROVATO	
01	11/23	ESA2PRO	Inquadramento delle opere su carta dell'inventario di Fenomeni Franosi in Italia			

PROGETTAZIONE	GRUPPO DI LAVORO
<b>ESA2PRO S.r.l.</b> Ing. Angela Lancellotti	Dott. Ing. Lancellotti Angela <small>Via Oscar Romero n.15, 81020 - Pinerua (PI)          E-mail: angela.lancellotti@esa2pro.com          Cell. 320 988 3367</small>
	SPAZIO RISERVATO AGLI ENTI