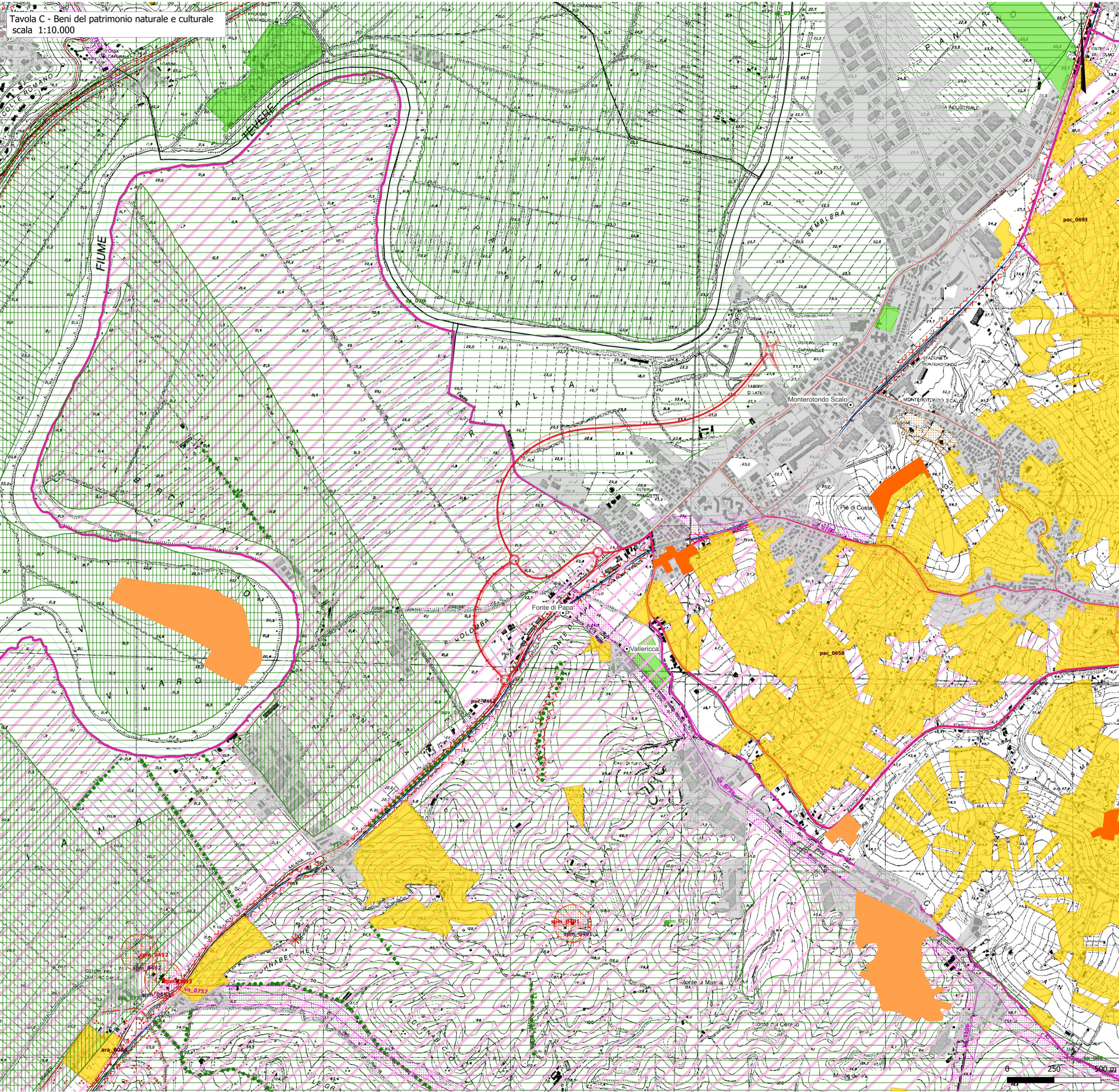


Tavola C - Beni del patrimonio naturale e culturale
scala 1:10.000



LEGENDA

- Alternativa di progetto
- asse
- tratto in viadotto
- viabilità di servizio/ciclo-pedonale
- toponimi
- PTPR LAZIO | TAVOLA C - Beni del patrimonio naturale e culturale
- aree_con_fenomeni_di_frazionamento_fondario
- discariche depositi cave
- aree con fenomeni di frazionamento fondiario e processi insediativi diffusi
- ambiti_di_protezione_att_venatoria_apv
- zone_di_protezione_speciale
- zone_a_conservazione_speciale_sir
- zone_a_conservazione_speciale_sin
- zone_a_conservazione_indiretta_zci
- viabilità_infra_storiche_vs
- viabilità_di_grande_comunicazione_cp
- viabilità_antica_va
- tessuto-urbano
- sito-unesco
- siti_di_importanza_comunitaria_zone_speciali_di_conservazione_d
- sistema_agrario_permanente
- schema_piano_regionale_parchi_sp
- schema_piano_regionale_parchi_punti_sp
- reticolo_idrografico
- punti_di_vista
- ptp1512-no-unesco
- percorsi_panoramici
- pascoli_roccie_aree_nude_cic
- parchi_ville_e_giardini_storici_pv
- parchi_archeologici_e_culturali_pac
- oasi_faunistiche_of
- geositi_punti_geo
- geositi_areali_geo
- filari_alberature_bnl
- ferrovia_ca
- centri_antichi_ca
- buffer_beni_puntuali_cc
- buffer_beni_patrimonio_monumentale_spm
- buffer_beni_lineari_ic
- buff_viabilità_antica
- buff_punti_a
- buff_beni_puntuali
- beni_puntuali_spc
- beni_puntuali_cc
- beni_patrimonio_monumentale_aree_sam
- beni_patrimonio_archeo_punt_arp
- beni_patrimonio_archeo_aree_ara
- beni_lineari_sistema_contemporaneo_ic
- beni_del_patrimonio_monumentale_punti_spm
- beni_areali_sac
- beni_areali_cc
- aree_ricreative
- BASE
- Limiti Comunali
- Google Satellite

Fonte: <https://www.regione.lazio.it/enti/urbanistica/ptpr>
 Piano approvato con Deliberazione del Consiglio Regionale n. 5 del 21 aprile 2021, pubblicato sul B.U.R.L. n. 56 del 10 giugno 2021, Supplemento n. 2.

Direzione Tecnica

SS.4 - Variante dell'abitato di Monterotondo Scalo - 2°Stralcio

PROGETTO DEFINITIVO

cod. RM190

PROGETTAZIONE: ATI SINTAGMA - GDG - ICARIA

IL RESPONSABILE DELL'INTEGRAZIONE DELLE PRESTAZIONI SPECIALISTICHE:
 Dott. Ing. Nando Granieri
 Ordine degli Ingegneri della Prov. di Perugia n° A351

IL GRUPPO DI PROGETTAZIONE:

MANDATARIA: Sintagma

GEOTECHNICAL DESIGN GROUP

ICARIA società di ingegneria

IL PROGETTISTA:
 Elena Bartolucci
 Ordine degli Ingegneri della Prov. di Perugia n° A3217

IL GEOLOGO:
 Dott. Geol. Giorgio Cerquiglini
 Ordine dei Geologi della Regione Umbria n°108

IL R.U.P.:
 Dott. Ing. Paolo Nardocci

IL COORDINATORE PER LA SICUREZZA IN FASE DI PROGETTAZIONE:
 Dott. Ing. Filippo Pambianco
 Ordine degli Ingegneri della Prov. di Perugia n° A1373

INGEGNERI DELLA PROVINCIA DI PERUGIA

SEZIONE A n° A3217

INGEGNERI DELLA PROVINCIA DI PERUGIA

SEZIONE CIVILE E AMBIENTALE

PROTOCOLLO

DATA

AMBIENTE

STRUMENTI DI PIANIFICAZIONE E SISTEMA VINCOLISTICO

Piano Paesaggistico Regionale- tavola C

CODICE PROGETTO		NOME FILE		REVISIONE	SCALA:
PROGETTO	LIV. PROG.	N. PROG.	T00-IA02-AMB-CT12-A		
DPRM0190	D	20	CODICE ELAB. T00IA02AMBCT12	A	1:10.000
A	Emissione	FEB 2024	S.Bracchini	A. Bracchini	N.Granieri
REV.	DESCRIZIONE	DATA	REDATTO	VERIFICATO	APPROVATO