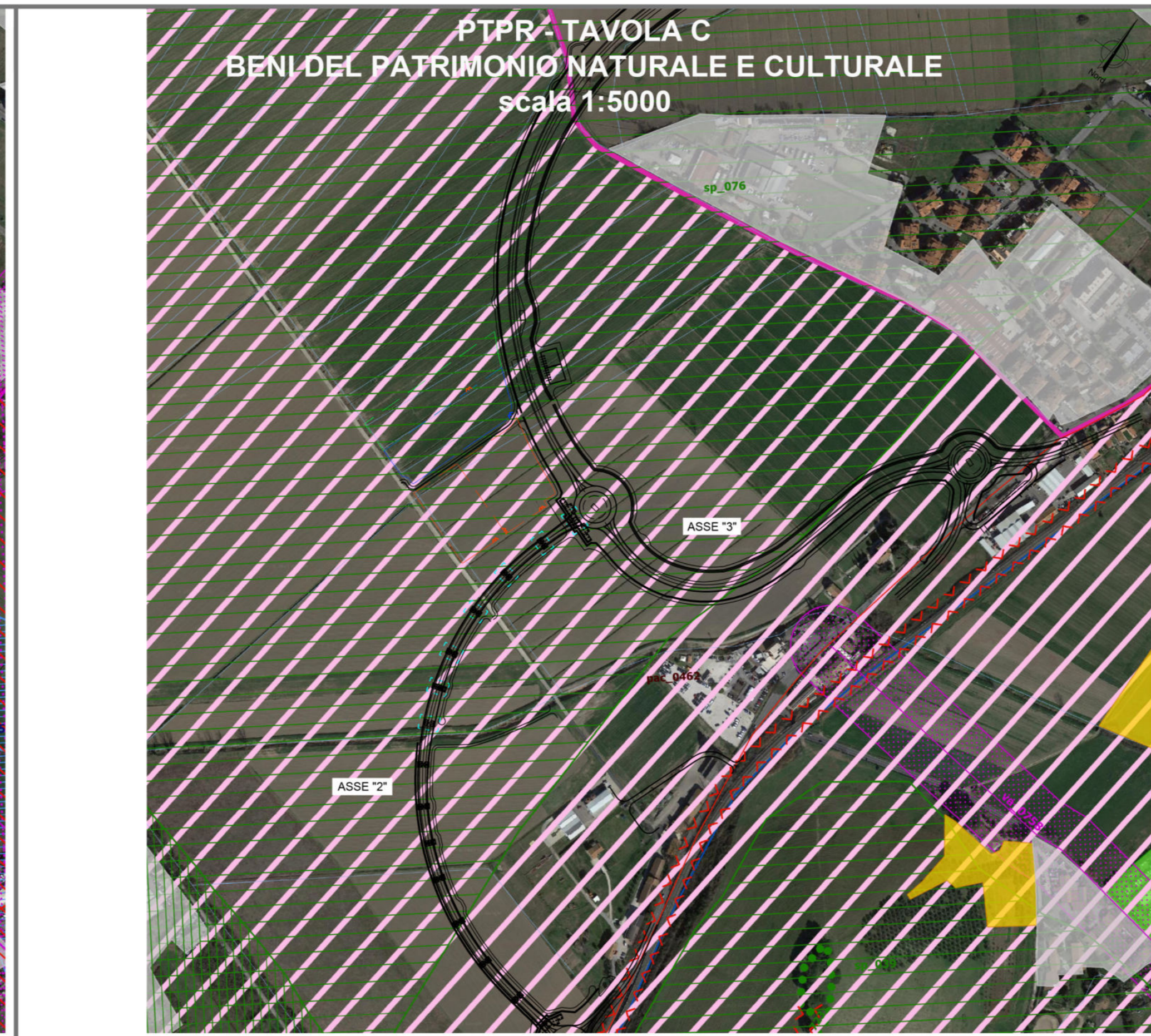


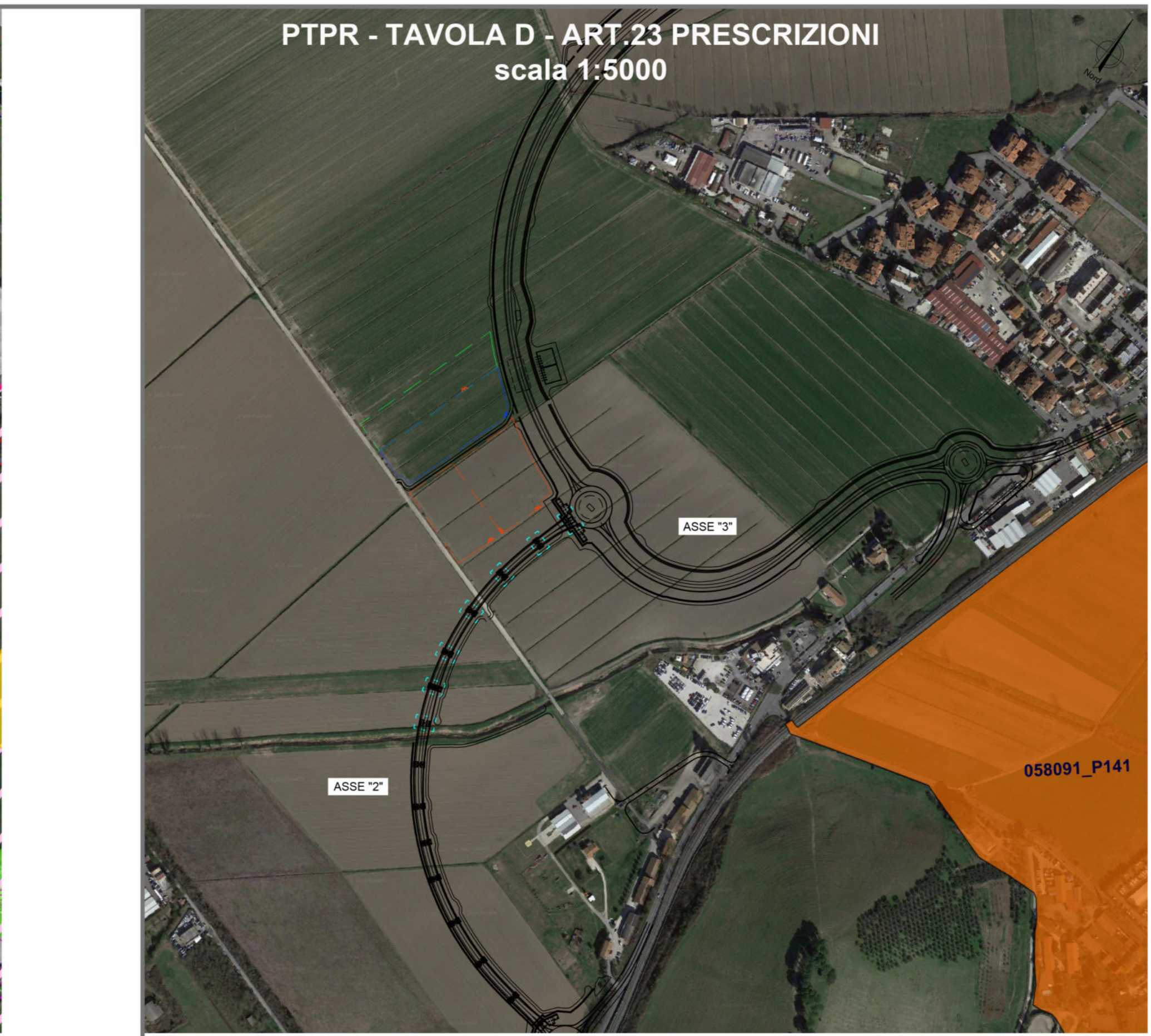
- TAVOLA A - Sistemi ed ambiti del paesaggio**
- aree-di-visuale
 - aree-tutela-dm
 - paesaggi
 - Acqua
 - Paesaggio Agrario di Continuità
 - Paesaggio Agrario di Continuità
 - Paesaggio Agrario di Rilevante Valore
 - Paesaggio Agrario di Valore
 - Paesaggio degli Insediamenti in Evoluzione
 - Paesaggio degli Insediamenti Urbani
 - Paesaggio dei Centri e Nuclei Storici
 - Paesaggio Naturale
 - Paesaggio Naturale di Continuità
 - Paesaggio Naturale di Continuità
 - Paesaggio Naturale Agrario
 - Parchi, ville e giardini storici
 - Paesaggio dell'Insediamento Storico Diffuso
 - Reti, Infrastrutture e Servizi
 - piani-attuativi-valenza-paesistica
 - ptp-1512
 - punti-5-vincoli
 - rispetto-5-vincoli
 - Area o Punti di Visuali
 - ambiti di recupero e valorizzazione paesistica
 - visuali-5-vincoli



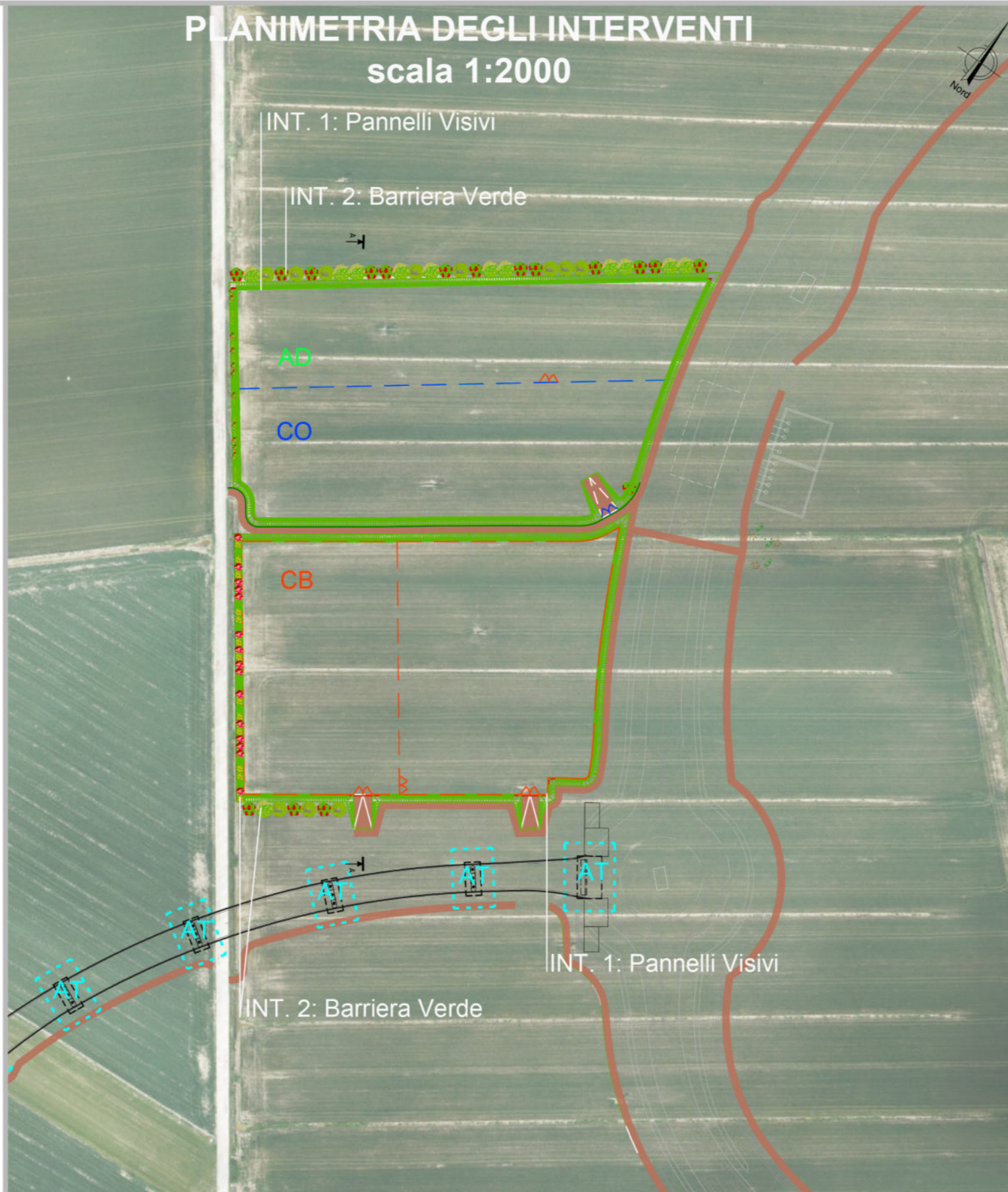
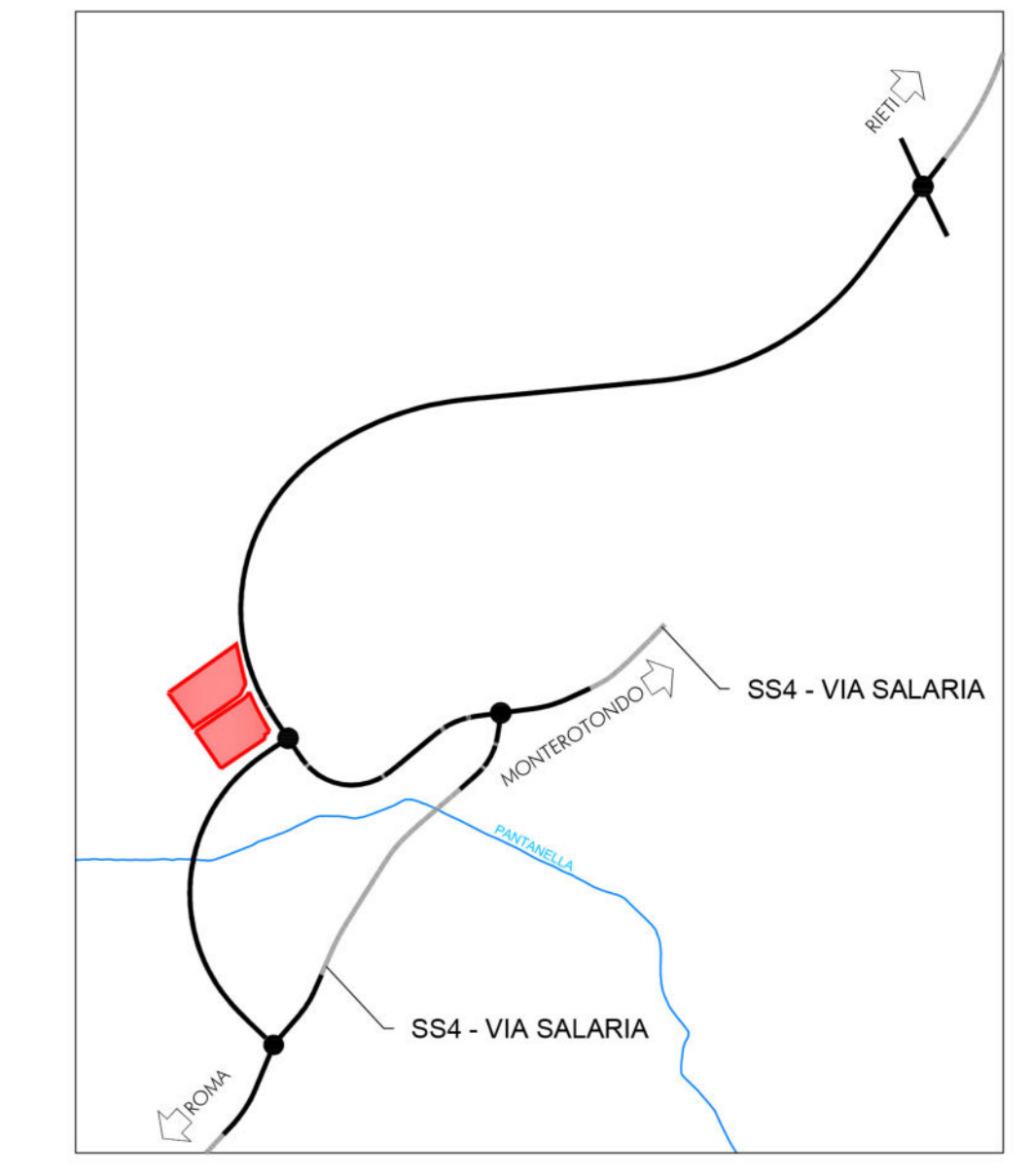
- TAVOLA B - Beni paesaggistici**
- zone-umide
 - usi-civici
 - rurali-identitari
 - rispetto-rurali
 - rispetto-punti-archeologici-tipizzati
 - rispetto-punti-archeologici
 - rispetto-linee-archeologiche-tipizzate
 - rispetto-linee-archeologiche
 - rispetto-geomorfologia
 - punti-archeologici-tipizzati
 - punti-archeologici
 - ptp-1512
 - linee-archeologiche
 - linee_arqueo
 - linee_arqueo_tipizzate
 - geomorfologici-tipizzati
 - ex-1497-cd
 - ex-1497-ab
 - decreti-archeologici
 - costa-mare
 - costa-laghi
 - centri-storici-rispetto-150
 - centri-storici
 - canali-bonifiche
 - boschi
 - borghi-identitari
 - aree-urbanizzate
 - aree-protette-contigue
 - aree-protette
 - aree-archeologiche
 - Ambiti aree Roma
 - Aree Archeologiche
 - Aree rispetto Roma
 - altimetria-1200
 - agro-identitario
 - acque-pubbliche-rispetto
 - acque-pubbliche



- TAVOLA C - Beni del patrimonio naturale e culturale**
- aree_con_fenomeni_di_frazionamento_fondario
 - discariche depositi cave
 - aree con fenomeni di frazionamento fondiario e processi insediativi diffusi
 - ambiti_di_protezione_att_venatoria_apv
 - zone_di_protezione_speciale
 - zone_a_conservazione_speciale_sir
 - zone_a_conservazione_speciale_sin
 - zone_a_conservazione_indiretta_zci
 - viabilita_infra_storiche_vs
 - viabilita_di_grande_comunicazione_cp
 - viabilita_antica_va
 - tessuto-urbano
 - sito-unesco
 - siti_di_importanza_comunitaria_zone_speciali_di_conservazione_d
 - sistema_agrario_permanente
 - schema_piano_regionale_parchi_sp
 - schema_piano_regionale_parchi_punti_sp
 - reticolo_idrografico
 - punti_di_vista
 - ptp1512-no-unesco
 - percorsi_panoramici
 - pascoli_roccie_aree_nude_dlc
 - parchi_ville_e_giardini_storici_pv
 - parchi_archeologici_e_culturali_pac
 - oasi_faunistiche_of
 - geositi_punti_geo
 - geositi_areali_geo
 - filari_alberature_bnl
 - ferrovie_ca
 - centri_antichi_ca
 - buffer_beni_puntuali_cc
 - buffer_beni_patrimonio_monumentale_spm
 - buffer_beni_lineari_ic
 - buff_viabilita_antica
 - buff_punti_a
 - buff_beni_puntuali
 - beni_puntuali_spc
 - beni_puntuali_cc
 - beni_patrimonio_monumentale_aree_sam
 - beni_patrimonio_arqueo_aree_arp
 - beni_lineari_sistema_contemporaneo_ic
 - beni_del_patrimonio_monumentale_punti_spm
 - beni_areali_sac
 - beni_areali_cc
 - aree_recreative



- TAVOLA D**
- Art.23-prescrizioni Comune di Roma
 - parzialmente accolta con prescrizione
 - parzialmente accolta senza prescrizione



LEGENDA DEGLI INTERVENTI DI MITIGAZIONE DELLE AREE DI CANTIERE

AREE DI CANTIERE

- Cantiere Base (CB)
- Cantiere Operativo (CO)
- Area di deposito (AD)
- Area Tecnica (AT)
- Piste di cantiere

INTERVENTI DI MITIGAZIONE

INT.1: Pannelli Visivi

Intervento provvisorio finalizzato alla schermatura delle aree di cantiere e a mitigare gli effetti delle lavorazioni previste. Miglioramento degli aspetti:

- acustici;
- visivi;
- atmosferici (sollevamento polveri);
- di sicurezza pubblica.

INT.2: Barriera Verde

Intervento provvisorio finalizzato alla schermatura delle aree di cantiere mediante l'inserimento di una fascia vegetazionale lungo la perimetrazione e il rilevato più esterni. Le specie indicate saranno poi reimpiantate lungo il rilevato stradale (vedi elaborato "Inquadramento degli interventi di mitigazione e di inserimento paesaggistico ambientale" - INT.3 Rilevato Strada Argine)

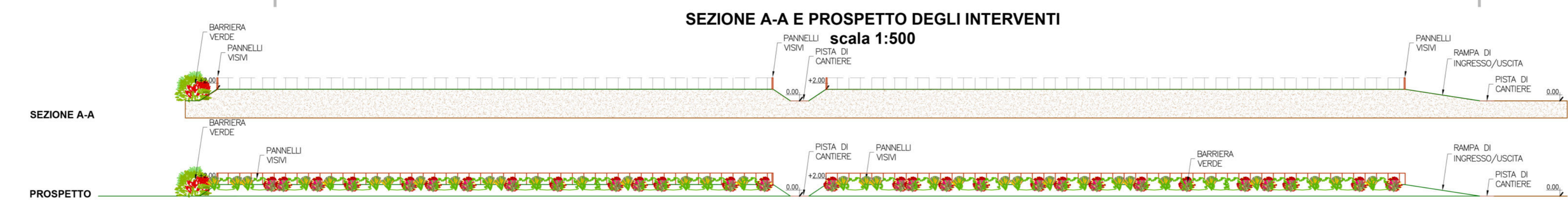
ABACO DELLE SPECIE

Barriera verde su perimetro esterno

SPECIE	COD.	NOME SCIENTIFICO (nome volgare)	FOTO
	PA	Populus Alba (Poppo Bianco)	
	SE	Salix Elaeagnos (Salice Olivo)	
	CS	Cornus Sanguinea (Corniola sanguinea)	

Barriera verde su rilevato esterno

SPECIE	COD.	NOME SCIENTIFICO (nome volgare)	FOTO
	CS	Cytisus Scoparia (Ginestra dei Carbonai)	
	CA	Carex Acutiformis (Canna)	
	PAa	Phytolacca Angustifolia (Pilaeva)	



Sanas
GRUPPO FS ITALIANE

Direzione Tecnica

SS.4 - Variante dell'abitato di Monterotondo Scalo - 2°Stralcio

PROGETTO DEFINITIVO COD: RM190

PROGETTAZIONE: ATI SINTAGMA - GDG - ICARIA

IL RESPONSABILE DELL'INTEGRAZIONE DELLE PRESTAZIONI SPECIALISTICHE: Dott. Ing. Filippo Granieri

IL GRUPPO DI PROGETTAZIONE: SINTAGMA, GEOTECHNICA, ICARIA

IL PROGETTISTA: Elena Bartolucci

IL GEOLOGO: Dott. Geol. Giorgio Capagnoli

IL RESPONSABILE DELLA PRODUZIONE: Paolo Narducci

IL COORDINATORE PER LA SICUREZZA IN FASE DI PROGETTAZIONE: Dott. Ing. Filippo Granieri

PROTOCOLLO: DATA:

AMBIENTE
RELAZIONE PAESAGGISTICA E STUDIO DI INSERIMENTO PAESAGGISTICO
Inserimento Paesaggistico delle aree di cantiere e viabilità di servizio

CODICE PROGETTO: DPRM0190
LIV. PROG.: D
N. PROG.: 2.0
CODICE ELAB.: T001A11AMB/PP06
REVISIONE: A
SCALA: varie

REVISIONI: A, B, C, D, E, F, G, H, I, J, K, L, M, N, O, P, Q, R, S, T, U, V, W, X, Y, Z

REDAZIONE: FEB 2024, S. Brocchi, A. Brocchi, A. Granieri