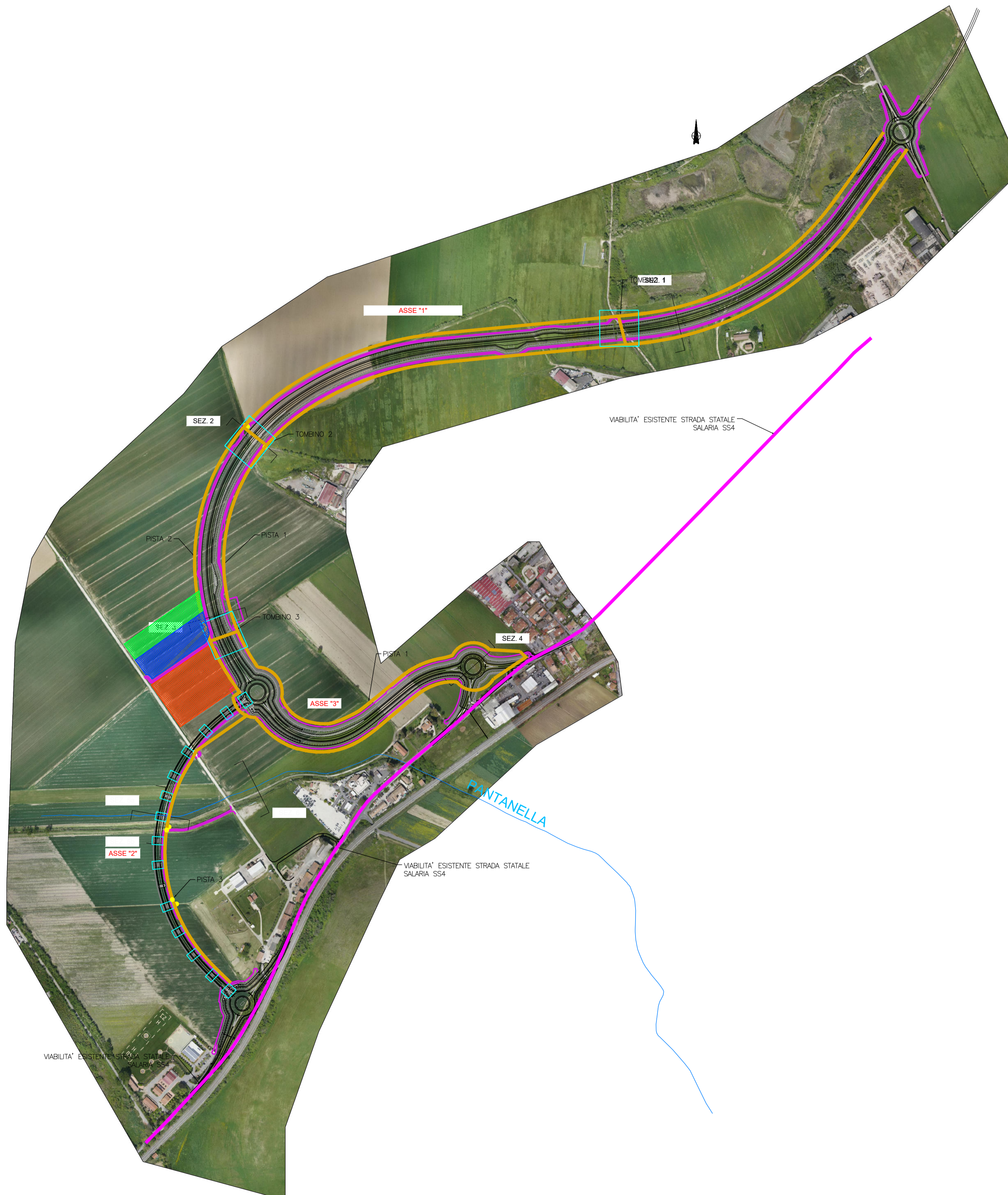
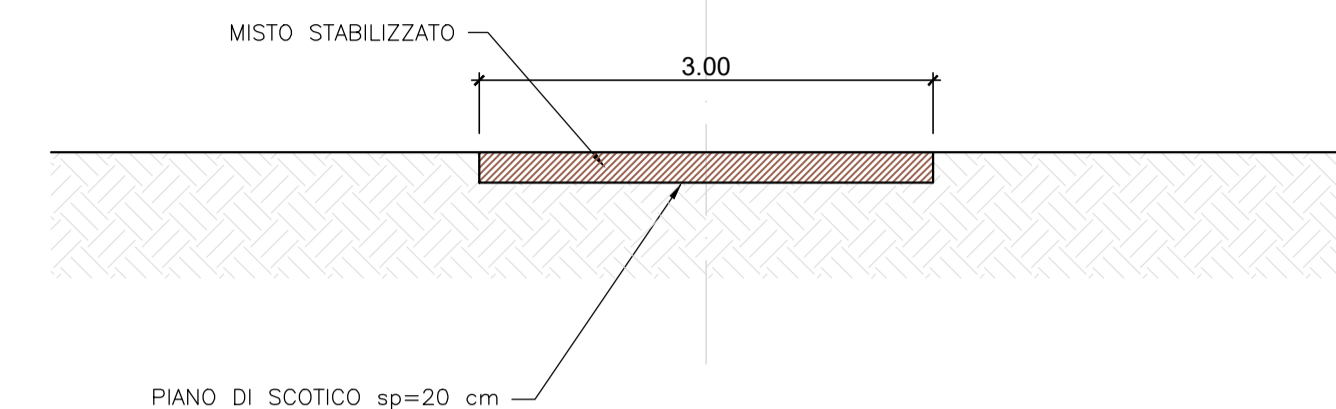


PLANIMETRIE AREE DI CANTIERE E VIABILITA' DI SERVIZIO
SCALA 1:5000



SEZIONE TIPO PISTA DI CANTIERE
SCALA 1:50



LEGENDA

- VIABILITA' DI ACCESSO AL CANTIERE
- PISTA DI CANTIERE
- AREA TECNICA
- CANTIERE BASE
- CANTIERE OPERATIVO ASSEMBLAGGIO IMPALCATO VIADOTTO
- AREA DI DEPOSITO INTERMEDIA "TERRE E ROCCE DA SCAVO"
- VIABILITA' DI ACCESSO AL CANTIERE
- PISTA DI CANTIERE
- ATTRAVERSAMENTO IDRAULICO CON TUBO ARMCO



Direzione Tecnica

SS.4 - Variante dell'abitato di Monterotondo Scalo - 2°Stralcio

PROGETTO DEFINITIVO

COD. RM190

PROGETTAZIONE: ATI SINTAGMA - GDG - ICARIA

IL RESPONSABILE DELL'INTEGRAZIONE DELLE PRESTAZIONI SPECIALISTICHE:
Dott. Ing. Nando Granieri
Ordine degli Ingegneri della Prov. di Perugia n° A351

IL GRUPPO DI PROGETTAZIONE:
MANDATARIA: MANDANTI:

Sintagma **GEOTECHNICAL DESIGN GROUP** **ICARIA**

IL PROGETTISTA:
Elena Bartolucci
Ordine degli Ingegneri della Prov. di Terni n° A3217

Dott. Ing. N. Granieri
Dott. Arch. N. Kamenicky
Dott. Ing. V. Truffini
Dott. Arch. A. Bracchini
Dott. Ing. F. Barastani
Dott. Ing. E. Bartolucci
Dott. Geol. L. Sorrenti
Dott. Ing. M. Briganti Botta
Dott. Ing. E. Sellani
Dott. Ing. L. Dirolli
Dott. Ing. L. Nani
Dott. Ing. F. Pambianco
Dott. Agr. F. Berti Nalli

IL GEOLOGO:
Dott. Geol. Giorgio Cerquiglini
Ordine dei Geologi della Regione Umbria n°108

IL R.U.P.
Dott. Ing. Paolo Nardocci

IL COORDINATORE PER LA SICUREZZA IN FASE DI PROGETTAZIONE:
Dott. Ing. Filippo Pambianco
Ordine degli Ingegneri della Prov. di Perugia n° A1373

INGEGNERI DELLA PROVINCIA DI PERUGIA
INGEGNERI DELLA PROVINCIA DI TERNI
INGEGNERE
Vladimiro ROTISCIANI
M.A. 376
SECTORE CIVILE E AMBIENTALE
SECTORE INDUSTRIALE
SECTORE INCA INFRASTRUTTURE

PROTOCOLLO

DATA

AMBIENTE
CANTIERIZZAZIONE
Planimetrie aree di cantiere e viabilità di servizio - traffici

CODICE PROGETTO		NOME FILE		REVISIONE	SCALA:
PROGETTO		T00-CA00-CAN-PL01-B			
LEV. PROG.	N. PROG.	CODICE ELAB.			
DPRM0190	D 20	T00CA00CANPL01		B	1:5.000
REV.	DESCRIZIONE	DATA	REDATTO	VERIFICATO	APPROVATO
B	Riscontro Richiesta Integrazioni MASE 2109.19-02-24	FEB 2024	F. Macchioni	V. Rotisciani	N. Granieri
A	Emissione	17/01/2021	C. Sugaroni	V. Rotisciani	N. Granieri