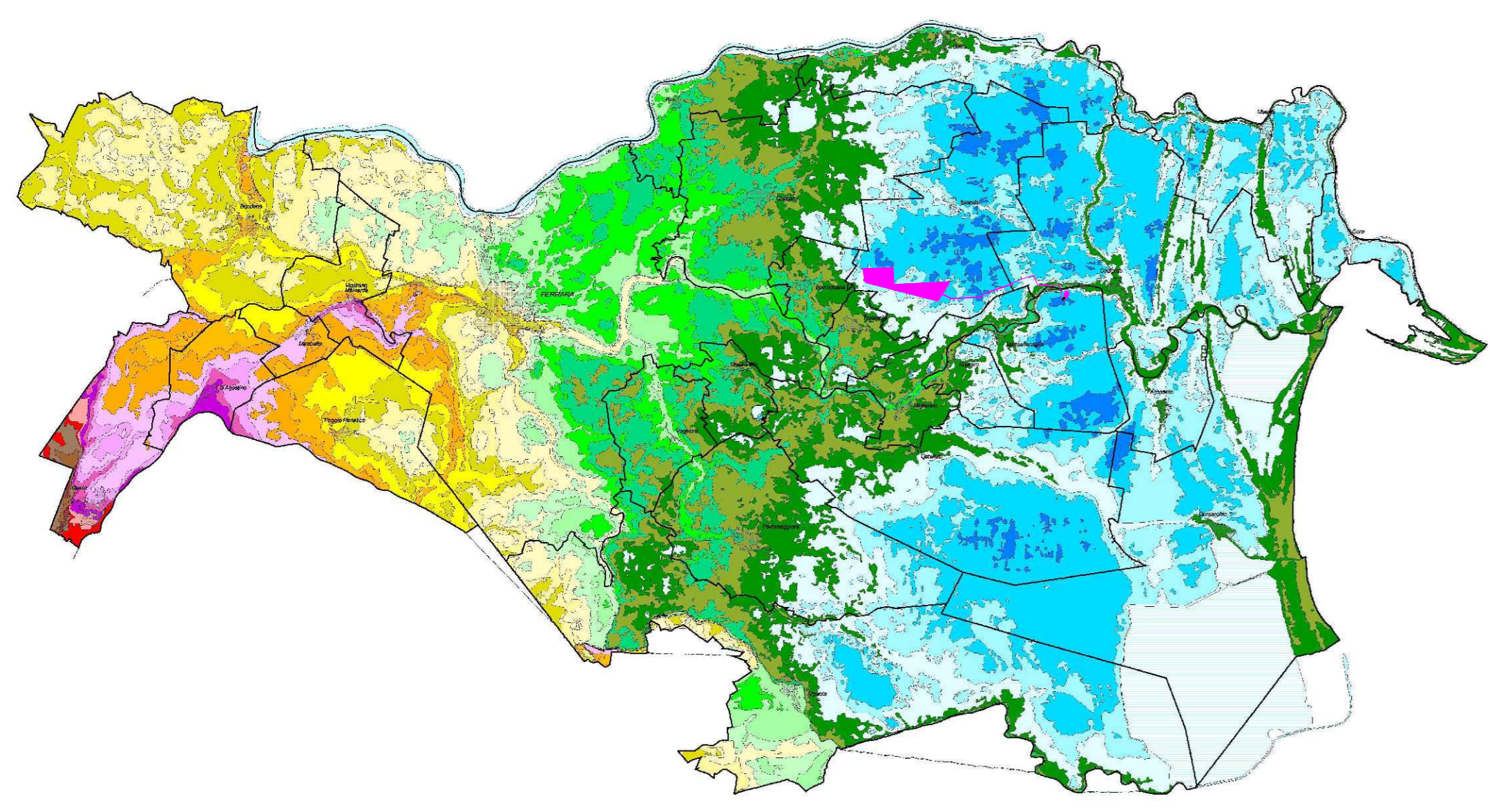
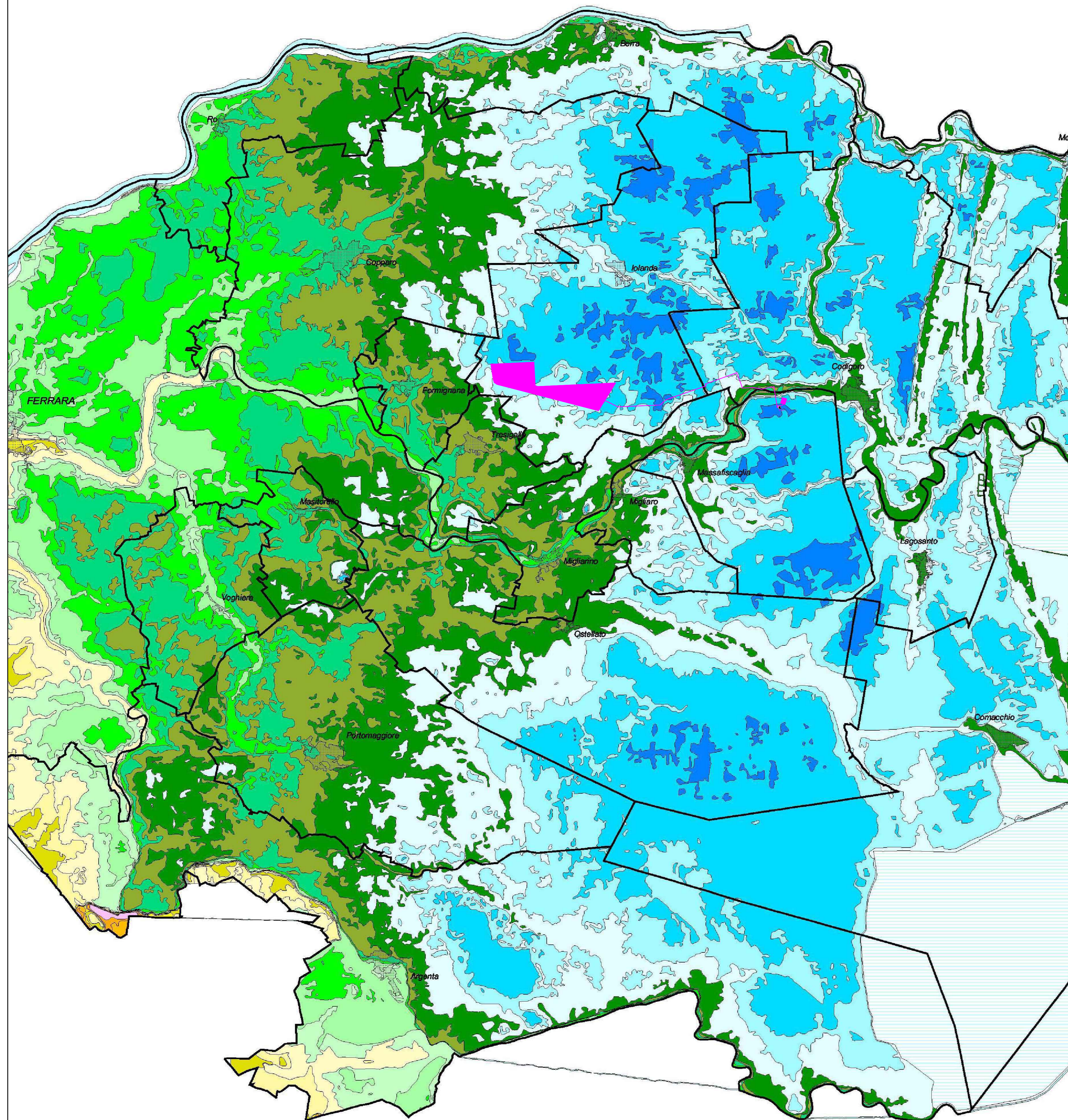
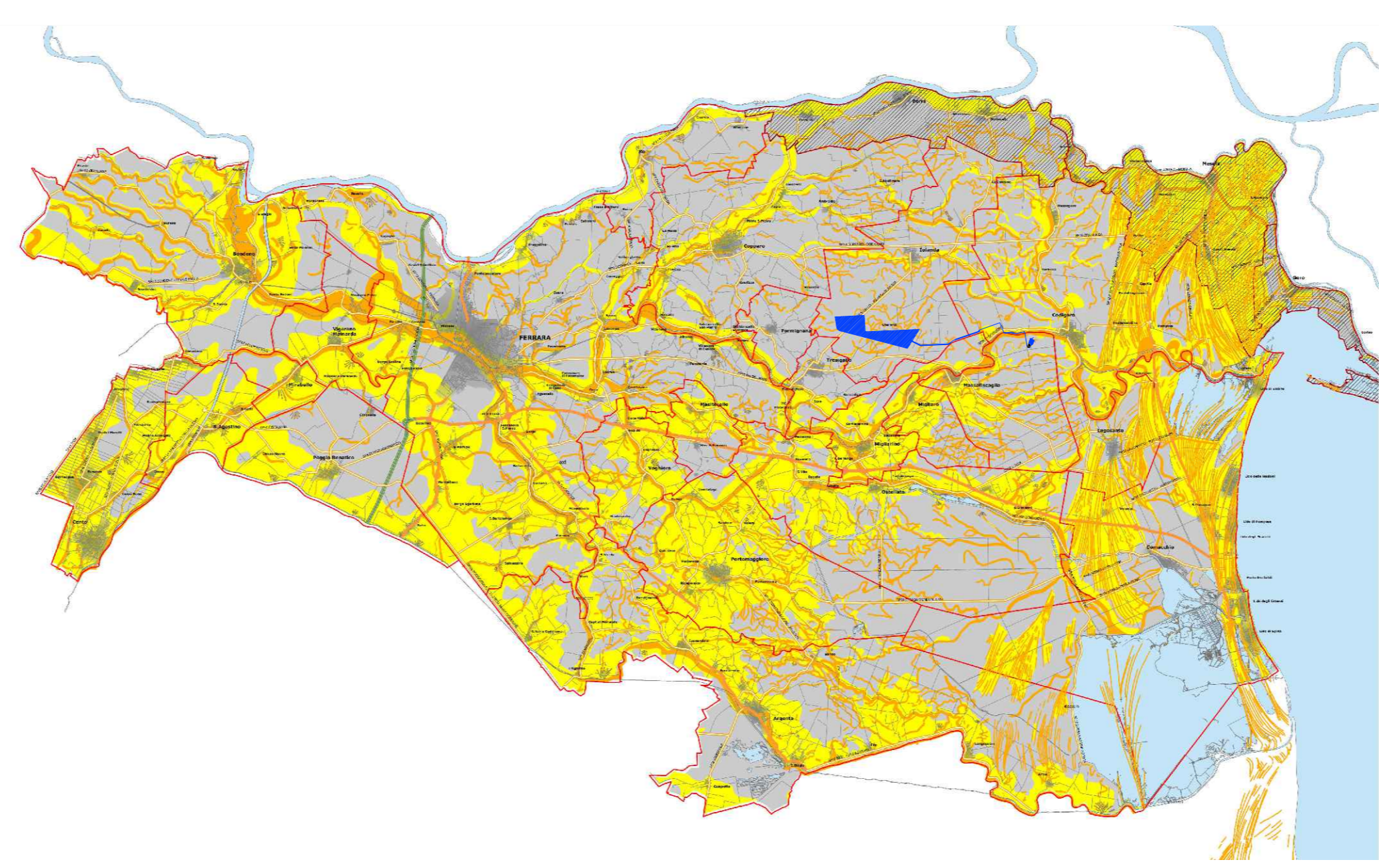


ALTIMETRIA - scala 1:100.000



- Altimetria**
- Quota tra -4 e -3 m s.l.m.
  - Quota tra -3 e -2 m s.l.m.
  - Quota tra -2 e -1 m s.l.m.
  - Quota tra -1 e 0 m s.l.m.
  - Quota tra 0 e 1 m s.l.m.
  - Quota tra 1 e 2 m s.l.m.
  - Quota tra 2 e 3 m s.l.m.
  - Quota tra 3 e 4 m s.l.m.
  - Quota tra 4 e 5 m s.l.m.
  - Quota tra 5 e 6 m s.l.m.
  - Quota tra 6 e 7 m s.l.m.
  - Quota tra 7 e 8 m s.l.m.
  - Quota tra 8 e 9 m s.l.m.
  - Quota tra 9 e 10 m s.l.m.
  - Quota tra 10 e 11 m s.l.m.
  - Quota tra 11 e 12 m s.l.m.
  - Quota tra 12 e 13 m s.l.m.
  - Quota tra 13 e 14 m s.l.m.
  - Quota tra 14 e 15 m s.l.m.
  - Quota tra 15 e 16 m s.l.m.
  - Quota tra 16 e 17 m s.l.m.
  - Quota tra 17 e 18 m s.l.m.
  - Quota tra 18 e 19 m s.l.m.
  - Quota tra 19 e 20 m s.l.m.
  - Quota tra 20 e 21 m s.l.m.
- Area oggetto dell'intervento  
Connessione alla S.E. (Stazione Elettrica Terna)

CARTA PROVINCIALE DELLA GEOLOGIA DI SUPERFICIE - scala 1:100.000

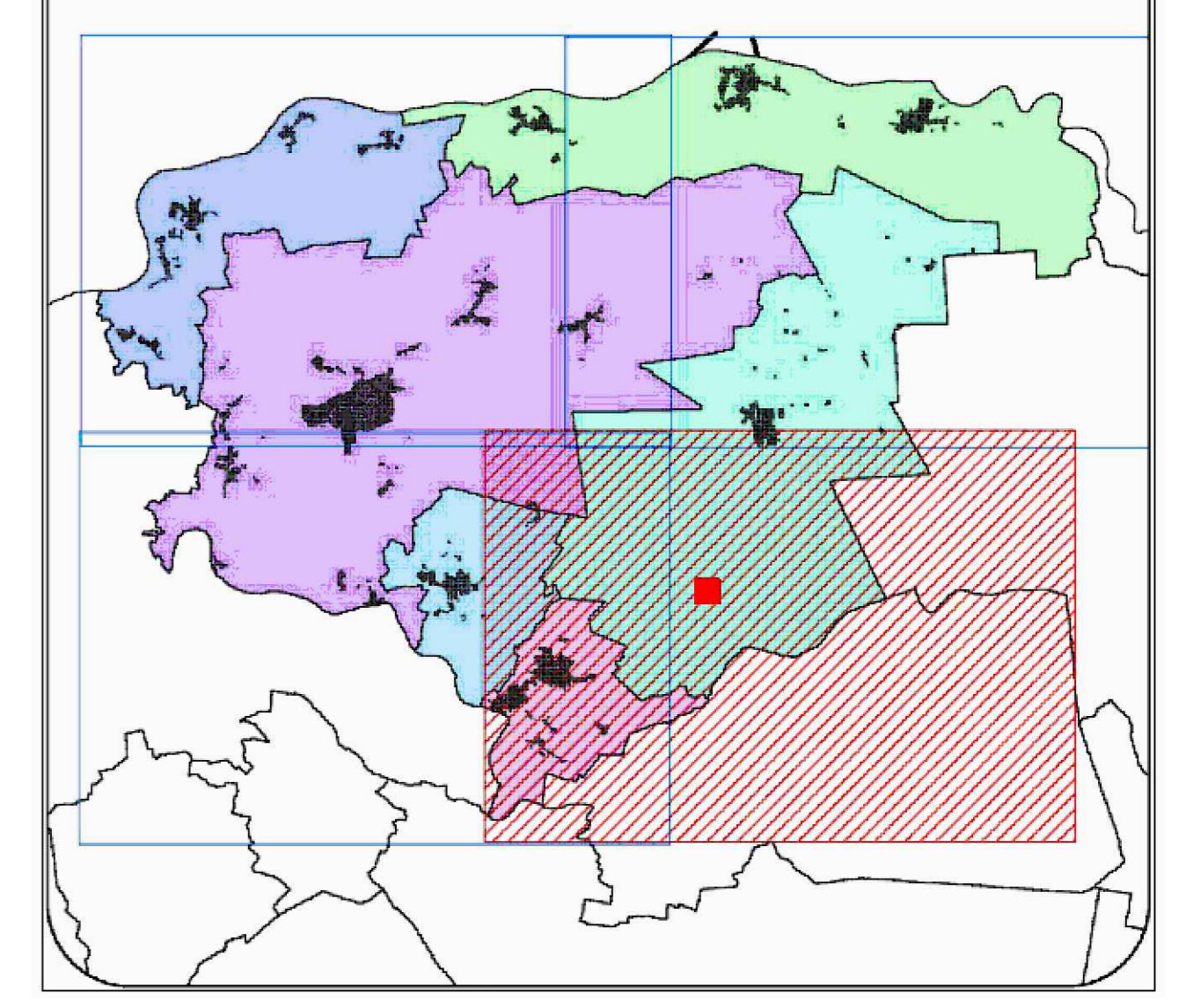



**LEGENDA**

- VIABILITA'**
- Autostrada A13
  - Statali
  - Provinciali
  - Strade Comunali
  - Limiti comunali
  - Area oggetto dell'intervento
  - Connessione alla S.E. (Stazione Elettrica Terna)

ELEMENTI LITOLOGICI	EFFETTI ATTESI
Corpi sabbiosi sepolti o alloranti sottofacili depositi di carbone litale e di duna	amplificazione e liquefazione con conseguenti potenziali cedimenti per addensamento e/o ri-consolidazione indotti dal sisma
Depositi sabbiosi intercalati a livelli limosi sabbiosi ed argillosi	amplificazione e liquefazione con conseguenti potenziali cedimenti per addensamento e/o ri-consolidazione indotti dal sisma
Depositi di natura prevalentemente fine molto compressibili	amplificazione con conseguenti potenziali cedimenti per ri-consolidazione indotti da sisma

LOCALIZZAZIONE CARTOGRAFICA





**REGIONE EMILIA ROMAGNA**  
Comune di Jolanda di Savola (FE)

**IMPIANTO AGRIVOLTAICO E OPERE CONNESSE**  
Potenza Impianto 99,665 MWp

---

**Proponente**  
BF ENERGY S.R.L.  
Via XXIV Maggio 43 - 01187 ROMA - P.IVA: 15689751004 - PEC: bfenergy@legalmil.it

---

**Progettazione**  
Ing. Massimo Zambello  
Via LARIA ALPI 4 - 46100 - MANTOVA (MN) - P.IVA: 02627240209 - PEC: solarti@lamiapec.it  
Tel.: +39 0425 072257 - email: info@solartglobal.com

---

**Collaboratori**  
FRUGES ENERGIA & AMBIENTE S.R.L.      STUDIO TECNICO  
P.IVA: 10581360962 - PEC: fruges-ee@legalmil.it      Via Torino n.16 - 58011 Capalbio (GR)  
Tel-Fax: 0564890345  
Mail: studiotecnicoargolis@gmail.com

---

**Coordinamento progettuale**  
Solar IT S.r.l.      solar IT  
Via LARIA ALPI 4 - 46100 - MANTOVA (MN) - P.IVA: 02627240209 - PEC: solarti@lamiapec.it  
Tel.: +39 0425 072257 - email: info@solartglobal.com

---

**Titolo Elaborato**  
E-PTCP Altimetria e aree suscettibili di effetti locali

LIVELLO PROGETTO	COD. ELABORATO	FILE NAME	DATA	SCALA
DEFINITIVO	JO-UR-T2E	IT-23-095-JO-UR-T2E_0	31/10/2023	1:100.000

---

**Revisioni**

REV.	DATA	DESCRIZIONE	ESEGUITO	VERIFICATO	APPROVATO
0	31/10/2023	EMISSIONE	MCA	MLA	MZA