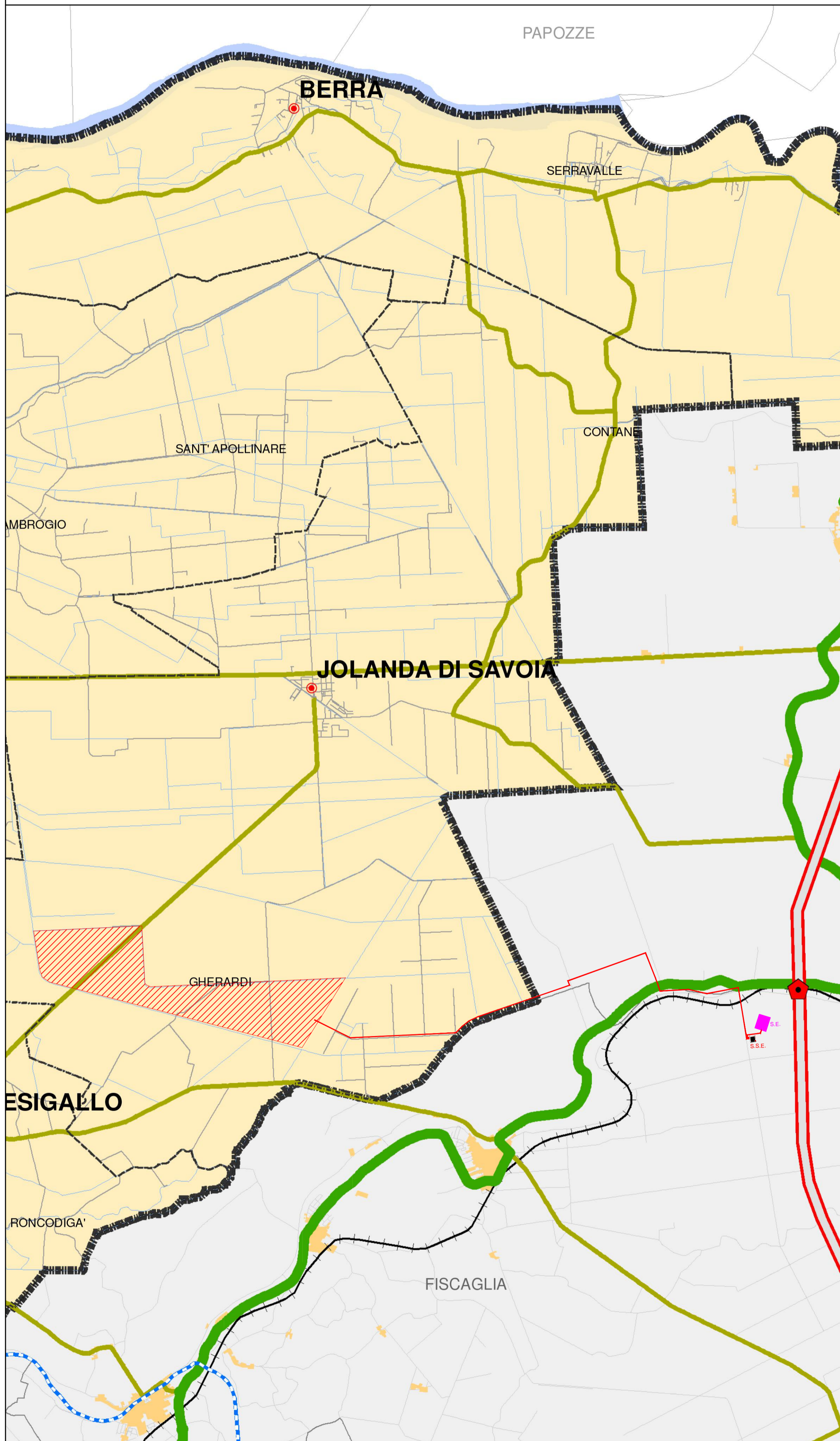
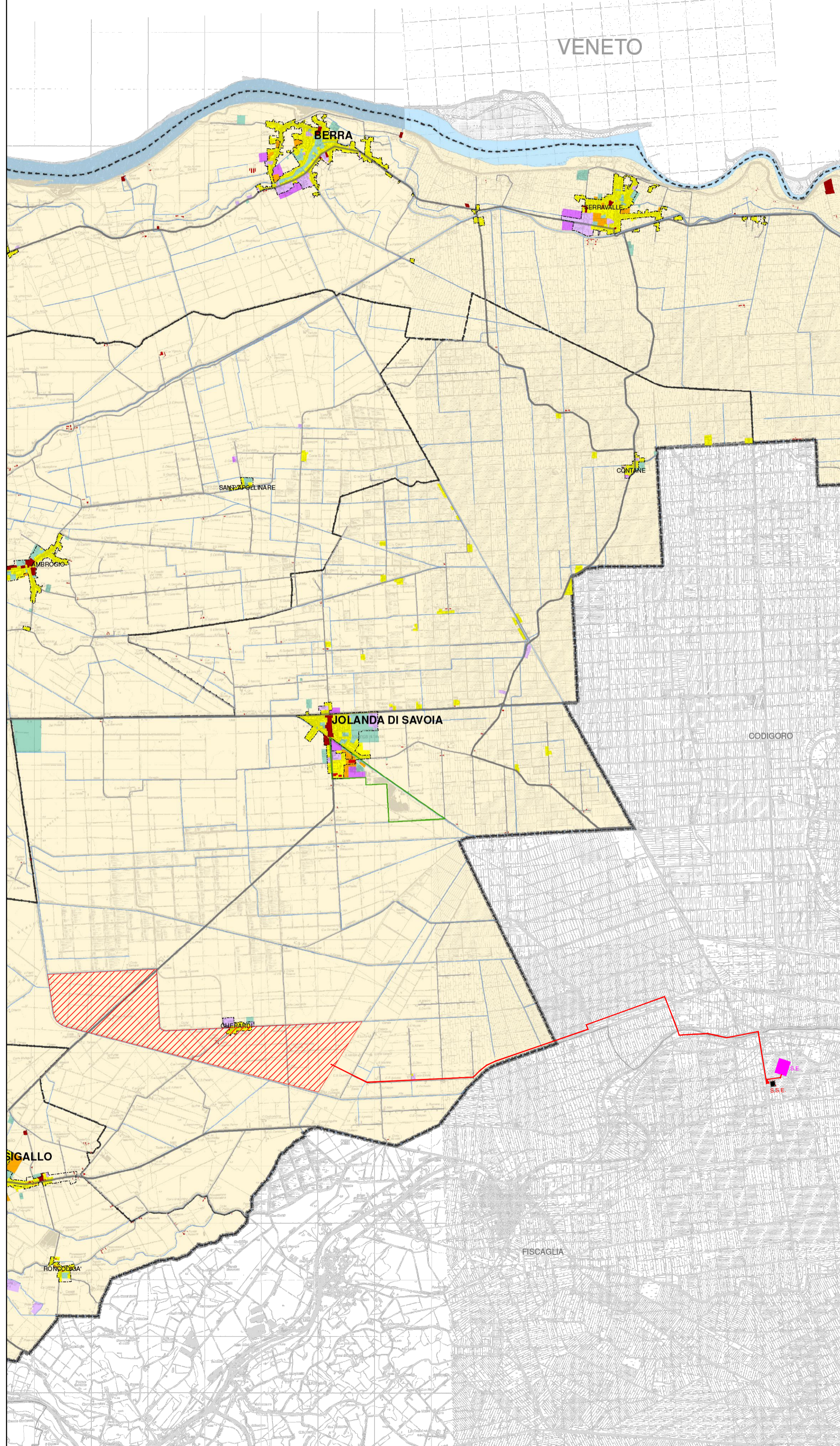


SISTEMA DELLE RELAZIONI INFRASTRUTTURALI - scala 1:50.000



CARTOGRAFIA - Sistema dei centri urbani stato di attuazione della pianificazione locale
scala 1:50.000



LEGENDA

- Confine Unione Terre e Fiumi
- Confini dei comuni dell'Unione
- Corsi d'acqua principali
- Rete dei canali territorio dell'Unione
- H Ospedale

VIABILITA' STRADALE (Artt. 4.2.3 e 4.2.4 delle Norme di Piano)

Grande Rete di collegamento Regionale/Nazionale

Rete Autostradale

- Rete Autostradale Esistente
- Nuovi tronchi autostradali
- Autostrada Regionale Cispadana
- Potenziamento e riqualificazione tratte esistenti

Rete Stradale Principale

- Sistema stradale esistente

Rete di Base

- Sistema stradale esistente
- Viabilità regionale di progetto PTCP-Rovigo
- Nuovi interventi stradali prioritari
- Ponte di progetto da PTCP Rovigo (infrastruttura non cogente)

Infrastrutture di rilievo provinciale e locale

- Viabilità provinciale secondaria esistente
- Viabilità provinciale di progetto
- Rete stradale locale

Interconnessioni

- Svincoli/Caselli Autostradali esistenti
- Svincoli/Caselli Autostradali principali in previsione
- Intersezioni di svincoli Ferrara mare, E55/E45
- Interconnessioni tra Grande Rete e Rete di Base

FERROVIA E IDROVIA (Art 4.2.5 delle Norme di Piano)

- Idrovia
- Rete ferroviaria esistente
- Rete ferroviaria di progetto Adria-Codigoro

LEGENDA

- Confine Unione Terre e Fiumi
- Confini dei comuni dell'Unione
- Territorio urbanizzato
- Viabilità provinciale
- Viabilità di scala comunale
- Corsi d'acqua principali
- Rete dei canali territorio dell'Unione

Assetto Territoriale da pianificazione locale vigente

- Centri storici e insediamenti di matrice storica
- Zone edificate a prevalente destinazione residenziale
- Zone per nuovi insediamenti residenziali inattuati o in itinere
- Insediamenti produttivi esistenti o attuati
- Insediamenti produttivi inattuati o in itinere
- Dotazioni esistenti e previste
- Edifici di valore storico-architettonico-culturale e testimoniale
- Zone per attività agricole
- Perimetro PRU
- Area oggetto dell'intervento
- Connessione alla S.E. (Stazione Elettrica Terna)

Regione Emilia Romagna
Comune di Jolanda di Savoia (FE)

**IMPIANTO AGRIVOLTAICO
E OPERE CONNESSE**
Potenza Impianto 99,665 MWp

Proponente
BF ENERGY S.R.L.
VIA XXIV Maggio 43 - 00187 ROMA - P.IVA: 15689751004 - PEC: bfenergy@legalmail.it

Progettazione
Ing. Massimo Zambello
VIA ILARIA ALPI 4 - 46100 - MANTOVA (MN) - P.IVA: 02627240209 - PEC: solarit@lamiaptec.it
Tel.: +39 0425 072257 - email: info@solarglobal.com

Collaboratori
FRUGES ENERGIA & AMBIENTE S.R.L.
PIAZZA SANT'AMBROGIO 8 - 20123 MILANO
P.IVA: 10581360962 - PEC: fruges-aa@legalmail.it
STUDIO TECNICO
PER. IND. GIANNANDREA ARGJOLAS
Via Torino n.16 - 58011 Capalbio (GR)
Tel-Fax: 0564890345
Mail: studiotecnicoargjolas@gmail.com

Coordinamento progettuale
Solar IT s.r.l.
VIA ILARIA ALPI 4 - 46100 - MANTOVA (MN) - P.IVA: 02627240209 - PEC: solarit@lamiaptec.it
Tel.: +39 0425 072257 - email: info@solarglobal.com

Titolo Elaborato
A-PSC Sistema delle relazioni infrastrutturali e cartografia

LIVELLO PROGETTO	COD. ELABORATO	FILE NAME	DATA	SCALA
DEFINITIVO	JO-UR-T3A	IT-23-095-JO-UR-T3A_0	31/10/2023	1:50.000

Revisionsi

REV.	DATA	DESCRIZIONE	ESEGUITO	VERIFICATO	APPROVATO
0	31/10/2023	EMISSIONE	MCA	MLA	MZA