



COMMITTENTE:



**SCS 23 S.R.L.**

Via Generale Giacinto Antonelli 3  
70043 Monopoli - BA,  
P.IVA/C.F. 08753440729

*Titolo del Progetto:*

**IMPIANTO EOLICO DA 42 MW (7 WTG DA 6 MW) NELLE CONTRADE DI STRIPPARIA NEL COMUNE DI CALTAVUTURO (PA) E DI PIZZO CAMPANELLA NEL COMUNE DI POLIZZI GENEROSA (PA).  
OPERE DI CONNESSIONE NEI COMUNI DI CASTELLANA SICULA (PA) E VILLALBA (CL).**

Località Contrada Stripparia Contrada Pizzo Campanella	REGIONE: SICILIA PROVINCIA: PALERMO COMUNE: CALTAVUTURO E POLIZZI GENEROSA	Codice A.U.	-
--	---	-------------	---

**PROGETTO DEFINITIVO**

ID PROGETTO:	PEAL	DISCIPLINA:	P	TIPOLOGIA:		FORMATO:	
--------------	------	-------------	---	------------	--	----------	--

TITOLO:

**RELAZIONE SULLE INTERFERENZE**

N° DOCUMENTO: **P0036429-1-H10**

IL TECNICO:

**Hydro Engineering s.s.**  
di Damiano e Mariano Galbo  
via Rossotti, 39  
91011 Alcamo (TP) Italy



**RINA CONSULTING S.P.A.**

Via Cecchi, 6 - 16129 GENOVA  
C.F./P. IVA/R.I. Genova N. 03476550102

REV:	DATA REVISIONE	DESCRIZIONE REVISIONE	REDATTO	CONTROLLATO	APPROVATO
00	Dicembre 2023	Prima Emissione	MG	VF	EG

## INDICE

1.	PREMESSA .....	3
2.	DESCRIZIONE DEL PROGETTO .....	4
2.1.	<b>RIFERIMENTI CARTOGRAFICI</b> .....	4
3.	INTERFERENZE CAVIDOTTI.....	7
3.1.	<b>GENERALITA'</b> .....	7
3.2.	<b>INTERFERENZE CON I CORSI D'ACQUA E OPERE D'ARTE STRADALI</b> .....	14

## 1. PREMESSA

La società Rina Consulting S.P.A. è stata incaricata di redigere il progetto definitivo dell'impianto eolico da 42 MW (7 Wtg da 6 MW) nelle contrade di Stripparia nel Comune di Caltavuturo (PA) e di Pizzo Campanella nel Comune di Polizzi Generosa (PA). Le Opere di Connessione sono da realizzarsi nei Comuni di Castellana Sicula (PA) e Villalba (CL).

L'impianto sarà realizzato dalla società SCS 23 s.r.l. via Generale Giacinto Antonelli 3 70043 Monopoli - BA, p.iva/C.F. 08753440729.

Il modello tipo di aerogeneratore scelto avrà potenza nominale di 6,00 mw con altezza mozzo pari a 115 m, diametro rotore pari a 170 m e altezza massima al top della pala pari a 200 m.

Oltre che degli aerogeneratori, il progetto si compone dei seguenti elementi:

- un elettrodotto in MT da 30 kV, di collegamento tra gli aerogeneratori e la stazione di trasformazione utente 30/150 kV e ubicato nei Comuni di Petralia Sottana, Castellana Sicula (PA) e Villalba (CL);
- una stazione di trasformazione utente 30/150 kV, ubicata nel Comune di Villalba (CL). La stazione sarà realizzata all'interno di un'area prevista in condivisione con altri produttori;
- opere Condivise dell'Impianto di Utenza (Opere Condivise), costituite da sbarre comuni, dallo stallo arrivo linea e da una linea in cavo interrato a 150 kV, condivise tra la Società ed altri operatori, in antenna a 150 kV con la sezione a 150 kV della nuova Stazione Elettrica RTN "Caltanissetta 380";
- stallo utente da realizzarsi nella nuova Stazione Elettrica "Caltanissetta 380" RTN a 150 kV. (Stazione elettrica di Terna spa, e relativi raccordi aerei 150 kV e 380 kV di collegamento alla RTN che interessano i Comuni di Villalba (CL) e Mussomeli (CL) in carico ad altro produttore avente ruolo di capofila nei confronti di Terna S.p.a).

Si precisa che la progettazione della futura stazione elettrica di Terna spa, e dei relativi raccordi aerei 150 kV e 380 kV di collegamento alla RTN che interessano i Comuni di Villalba (CL) e Mussomeli (CL), sono oggetto di procedimento autorizzativo che fa capo ad un altro proponente definito "Capofila", che ha partecipato alle attività di coordinamento organizzate da Terna spa.

La presente relazione riporta l'individuazione delle interferenze dei cavidotti con il reticolo idraulico e con eventuali altri sottoservizi.

## 2. DESCRIZIONE DEL PROGETTO

### 2.1. RIFERIMENTI CARTOGRAFICI

Gli aerogeneratori (in numero di sette) dell'impianto sono denominati con le sigle C01, C02, C03, P04, P05, P06 e P07 saranno collocati in agro del Comune di Caltavuturo e di Polizzi Generosa in provincia di Palermo all'interno delle seguenti cartografie e fogli di mappa catastali:

- Fogli IGM in scala 1:25.000 di cui alle seguenti codifiche:
  - 259\_II\_NE-Caltavuturo,
  - 259\_II\_SE-Vallelunga Pratameno.
- CTR in scala 1:10.000, di cui alle seguenti codifiche:
  - 621030, 621040, 621070, 621080, 621110, 621120, 621150, 621160, 630030, 630040
- Fogli di mappa n. 34 del Comune di Caltavuturo e fogli di mappa n. 63 del Comune di Polizzi Generosa.

Di seguito le coordinate assolute nel sistema UTM 33 WGS84 degli aerogeneratori:

WTG	E	N	Riferimenti Catastali
C01	404848,136	4180871,044	Caltavuturo Fig. 34 – P.lla 65
C02	405221,014	4181878,285	Caltavuturo Fig. 34 – P.lla 18
C03	405657,113	4180465,803	Caltavuturo Fig. 34 – P.lle 305-203
P04	402634,550	4175159,784	Polizzi Generosa Fig. 63 – P.lla 98
P05	403133,972	4175039,958	Polizzi Generosa Fig. 63 – P.lla 7
P06	403527,211	4175351,278	Polizzi Generosa Fig. 63 – P.lla 44
P07	404026,014	4175283,992	Polizzi Generosa Fig. 63 – P.lla 284

Tabella 1 - Coordinate aerogeneratori nel sistema UTM 33 WGS84

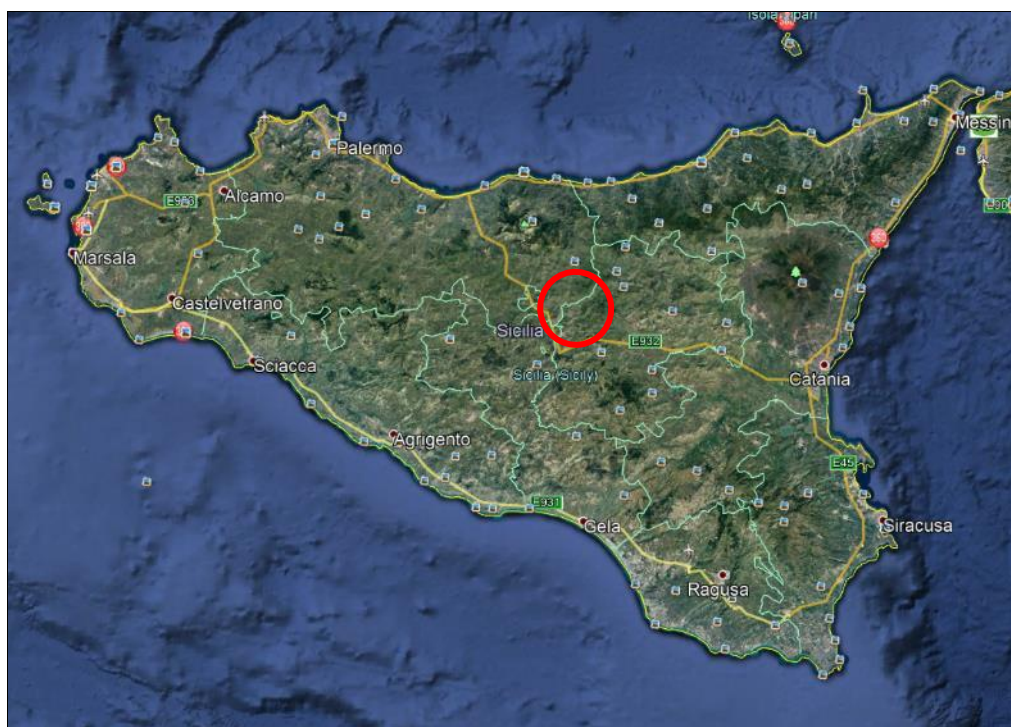


Figura 1 - Ubicazione area di impianto da satellite

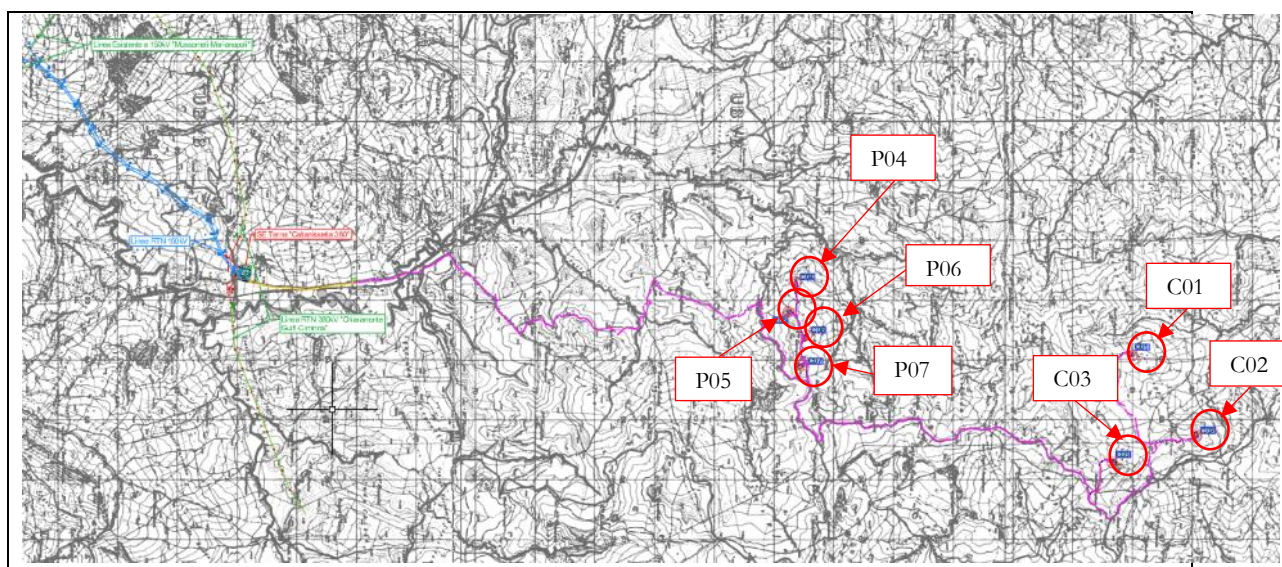


Figura 2- Inquadramento impianto su IGM 1:25.000

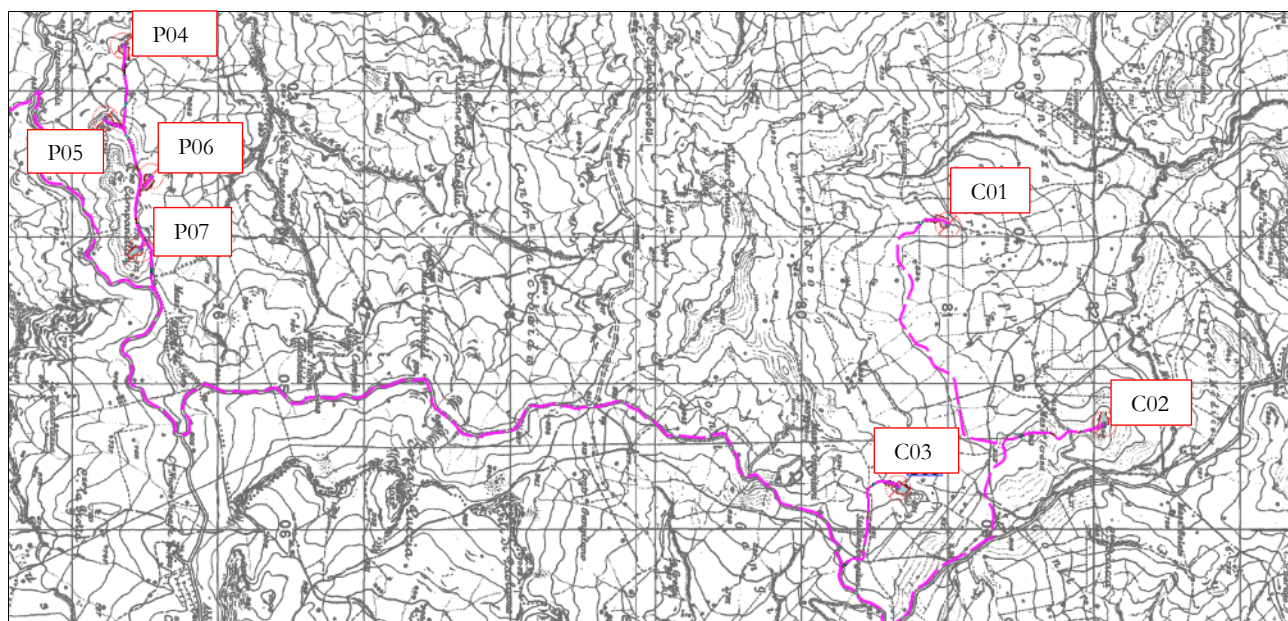


Figura 3 - Inquadramento impianto su IGM 1:25.000

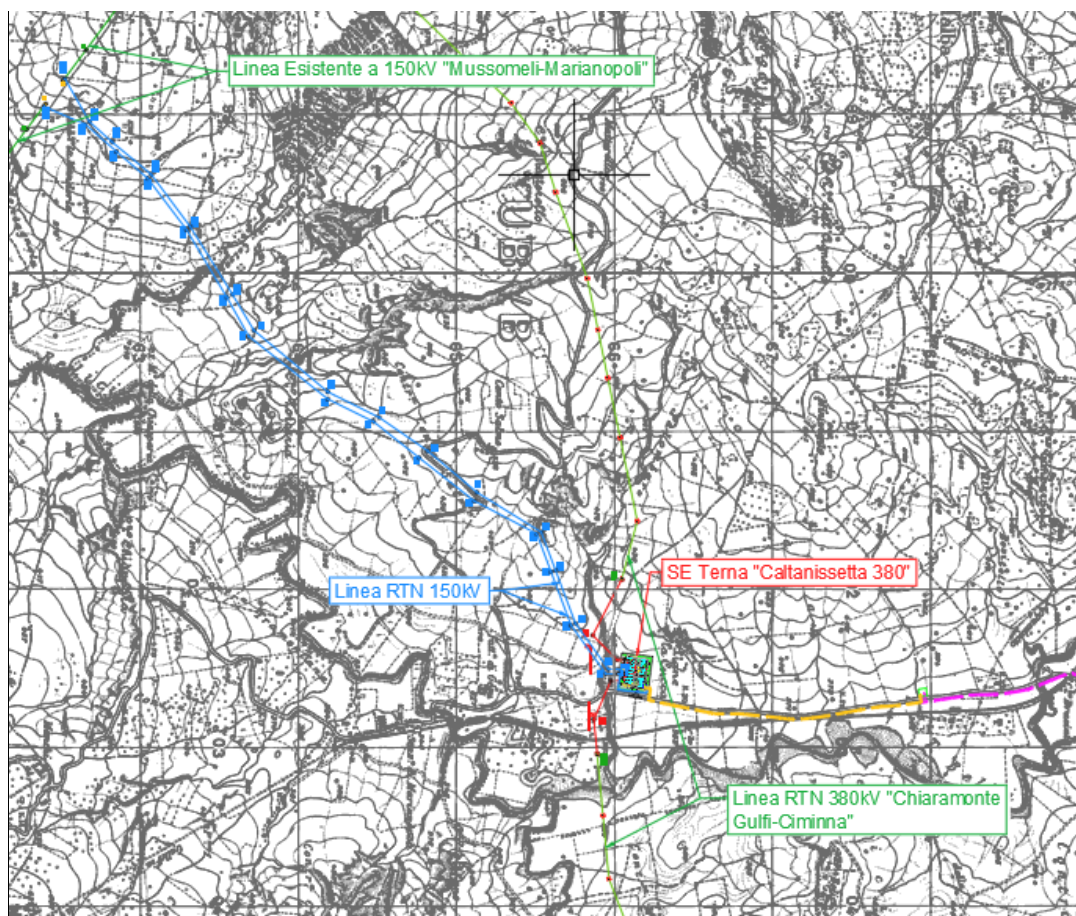


Figura 4 - Inquadramento impianto su IGM 1:25.000

### 3. INTERFERENZE CAVIDOTTI

#### 3.1. GENERALITA'

In fase di progettazione definitiva, sono state riscontrate e studiate tutte le interferenze tra le opere progettate e le infrastrutture idrauliche esistenti.

ID Interferenza	Corso d'acqua	Catasto	Tipologia interferenza	Descrizione opera attraversata	Ente interessato	Tipo di attraversamento
Interferenza 1	-	NO	Attraversamento scatolare in cls	Interferenza con Scatolare in cls su strada SS121	ANAS	TOC (Vedi tipologia 4)
Interferenza 2	-	NO	Attraversamento scatolare in cls	Interferenza con Scatolare in cls su strada SS121	ANAS	TOC (Vedi tipologia 4)
Interferenza 3	-	NO	Attraversamento scatolare in cls	Interferenza con Scatolare in cls su strada SS121	ANAS	TOC (Vedi tipologia 4)
Interferenza 4	-	NO	Attraversamento scatolare in cls	Interferenza con Scatolare in cls su strada SS121	ANAS Autorità di bacino	TOC (Vedi tipologia 4)
Interferenza 5	-	NO	Attraversamento scatolare in cls	Interferenza con Scatolare in cls su strada SS121	ANAS	TOC (Vedi tipologia 4)
Interferenza 6	<b>Afluente Torrente Belice</b>	NO	Attraversamento scatolare in cls	Interferenza con Scatolare in cls su strada SS121	ANAS Autorità di bacino	TOC (Vedi tipologia 4)
Interferenza 7	-	NO	Attraversamento scatolare in cls	Interferenza con Scatolare in cls su strada SS121	ANAS	TOC (Vedi tipologia 4)
Interferenza 8	<b>Afluente Torrente Belice</b>	NO	Attraversamento scatolare in cls	Interferenza con Scatolare in cls su strada SS121	ANAS Autorità di bacino	TOC (Vedi tipologia 4)
Interferenza 9	-	NO	Attraversamento scatolare in cls	Interferenza con Scatolare in cls su strada SS121	ANAS	TOC (Vedi tipologia 4)
Interferenza 10	-	NO	Attraversamento scatolare in cls	Interferenza con Scatolare in cls su strada SS121	ANAS	TOC (Vedi tipologia 4)
Interferenza 11	<b>Afluente Torrente Belice</b>	NO	Attraversamento scatolare in cls	Interferenza con Scatolare in cls su strada SS121	ANAS Autorità di bacino	TOC (Vedi tipologia 4)
Interferenza 12	-	NO	Attraversamento scatolare in cls	Interferenza con Scatolare in cls su strada SS121	ANAS	TOC (Vedi tipologia 4)

ID Interferenza	Corso d'acqua	Catasto	Tipologia interferenza	Descrizione opera attraversata	Ente interessato	Tipo di attraversamento
Interferenza 13	-	NO	Attraversamento scatolare in cls	Interferenza con Scatolare in cls su strada SS121	ANAS	TOC (Vedi tipologia 4)
Interferenza 14	<b>Affluente Torrente Belice</b>	NO	Attraversamento scatolare in cls	Interferenza con Scatolare in cls su strada SS121	ANAS Autorità di bacino	TOC (Vedi tipologia 4)
Interferenza 15	<b>Affluente Torrente Belice</b>	NO	Attraversamento scatolare in cls	Interferenza con Scatolare in cls su strada SS121	ANAS Autorità di bacino	TOC (Vedi tipologia 4)
Interferenza 16	-	NO	Attraversamento Acquedotto delle Madonie	Interferenza con Tubazione su strada SS121	ANAS Sicilia Acque	TOC (Vedi tipologia 5)
Interferenza 17	<b>Torrente Belice</b>	SI	Attraversamento Ponte su canale naturale	Interferenza con Canale naturale su strada SS121	ANAS Autorità di bacino	TOC (Vedi tipologia 2)
Interferenza 18	-	SI	Attraversamento Ponte	Interferenza con Ferrovia su strada SS121	ANAS RFI	TOC (Vedi tipologia 2)
Interferenza 19	-	NO	Attraversamento scatolare in cls	Interferenza con Scatolare in cls su strada SS121	ANAS Autorità di bacino	TOC (Vedi tipologia 4)
Interferenza 20	-	NO	Attraversamento opera idraulica stradale	Interferenza con Opera idraulica su strada vicinale Vicaretto		TOC (Vedi tipologia 4)
Interferenza 22	-	NO	Attraversamento opera idraulica stradale	Interferenza con Opera idraulica su strada vicinale Vicaretto		TOC (Vedi tipologia 4)
Interferenza 23	-	SI	Attraversamento opera idraulica stradale	Interferenza con Opera idraulica	Autorità di bacino	TOC (Vedi tipologia 4)
Interferenza 24	-	NO	Attraversamento opera idraulica stradale	Interferenza con Opera idraulica		TOC (Vedi tipologia 4)



ID Interferenza	Corso d'acqua	Catasto	Tipologia interferenza	Descrizione opera attraversata	Ente interessato	Tipo di attraversamento
Interferenza 27	-	NO	Attraversamento opera idraulica	Interferenza con opera idraulica	Autorità di bacino	TOC (Vedi tipologia 4)
Interferenza 28	-	NO	Attraversamento Ponte	Interferenza con Ponte su strada vicinale Verbumcaudo (SP64)	Autorità di bacino	TOC (Vedi tipologia 2)
Interferenza 29	-	NO	Attraversamento scatolare in cls	Interferenza con Scatolare in cls su strada vicinale Verbumcaudo (SP64)		TOC (Vedi tipologia 4)
Interferenza 30	-	NO	Attraversamento scatolare in cls	Interferenza con Scatolare in cls su strada vicinale Verbumcaudo (SP64)		TOC (Vedi tipologia 4)
Interferenza 32	-	NO	Attraversamento opera idraulica	Interferenza con opera idraulica su strada vicinale Verbumcaudo (SP64)		TOC (Vedi tipologia 4)
Interferenza 36	-	NO	Attraversamento scatolare in cls	Interferenza con Scatolare in cls	Autorità di bacino	TOC (Vedi tipologia 4)
Interferenza 38	-	NO	Attraversamento opera idraulica	Interferenza con opera idraulica su strada Serra (SP64)	Autorità di bacino	TOC (Vedi tipologia 4)
Interferenza 39	-	NO	Attraversamento scatolare in cls	Interferenza con Scatolare in cls su strada Serra (SP64)		TOC (Vedi tipologia 4)

ID Interferenza	Corso d'acqua	Catasto	Tipologia interferenza	Descrizione opera attraversata	Ente interessato	Tipo di attraversamento
Interferenza 40	-	NO	Attraversamento scatolare in cls	Interferenza con Scatolare in cls su strada Serra (SP64)		TOC (Vedi tipologia 4)
Interferenza 41	-	NO	Attraversamento scatolare in cls	Interferenza con Scatolare in cls su strada Serra (SP64)		TOC (Vedi tipologia 4)
Interferenza 42	-	NO	Attraversamento scatolare in cls	Interferenza con Scatolare in cls su strada Serra (SP64)		TOC (Vedi tipologia 4)
Interferenza 43	-	NO	Attraversamento scatolare in cls	Interferenza con Scatolare in cls su strada Serra (SP64)		TOC (Vedi tipologia 4)
Interferenza 44	-	NO	Attraversamento scatolare in cls	Interferenza con Scatolare in cls su strada SP64		TOC (Vedi tipologia 4)
Interferenza 45	-	NO	Attraversamento scatolare in cls	Interferenza con Scatolare in cls su strada SP64		TOC (Vedi tipologia 4)
Interferenza 46		NO	Attraversamento scatolare in cls	Interferenza con Scatolare in cls su strada SP64		TOC (Vedi tipologia 4)
Interferenza 47	-	NO	Attraversamento scatolare in cls	Interferenza con Scatolare in cls su strada SP64		TOC (Vedi tipologia 4)
Interferenza 48	-	NO	Attraversamento scatolare in cls	Interferenza con Scatolare in cls su strada SP64		TOC (Vedi tipologia 4)
Interferenza 49	-	NO	Attraversamento scatolare in cls	Interferenza con Scatolare in cls su strada SP64		TOC (Vedi tipologia 4)
Interferenza 51	-	NO	Attraversamento scatolare in cls	Interferenza con Scatolare in cls su strada SP64		TOC (Vedi tipologia 4)
Interferenza 52	-	NO	Attraversamento scatolare in cls	Interferenza con Scatolare in cls su strada SP64		TOC (Vedi tipologia 4)
Interferenza 53	-	NO	Attraversamento scatolare in cls	Interferenza con Scatolare in cls su strada SP64		TOC (Vedi tipologia 4)
Interferenza 54	-	NO	Attraversamento scatolare in cls	Interferenza con Scatolare in cls su strada SP64		TOC (Vedi tipologia 4)
Interferenza 55	-	NO	Attraversamento scatolare in cls	Interferenza con Scatolare in cls su strada SP64		TOC (Vedi tipologia 4)

ID Interferenza	Corso d'acqua	Catasto	Tipologia interferenza	Descrizione opera attraversata	Ente interessato	Tipo di attraversamento
Interferenza 56	-	NO	Attraversamento scatolare in cls	Interferenza con Scatolare in cls su strada SP64	Città Metropolitana di Palermo	TOC (Vedi tipologia 4)
Interferenza 57	-	NO	Attraversamento scatolare in cls	Interferenza con Scatolare in cls su strada SP64		TOC (Vedi tipologia 4)
Interferenza 58	-	NO	Attraversamento scatolare in cls	Interferenza con Scatolare in cls su strada SP64		TOC (Vedi tipologia 4)
Interferenza 59	-	NO	Attraversamento scatolare in cls	Interferenza con Scatolare in cls su strada SP64		TOC (Vedi tipologia 4)
Interferenza 60	-	NO	Attraversamento scatolare in cls	Interferenza con Scatolare in cls su strada SP64		TOC (Vedi tipologia 4)
Interferenza 61	-	NO	Attraversamento scatolare in cls	Interferenza con Scatolare in cls su strada SP64		TOC (Vedi tipologia 4)
Interferenza 62	-	NO	Attraversamento scatolare in cls	Interferenza con Scatolare in cls su strada SP64		TOC (Vedi tipologia 4)
Interferenza 63	-	NO	Attraversamento scatolare in cls	Interferenza con Scatolare in cls su strada SP64		TOC (Vedi tipologia 4)
Interferenza 64	-	NO	Attraversamento scatolare in cls	Interferenza con Scatolare in cls su strada SP64		TOC (Vedi tipologia 4)
Interferenza 65	-	NO	Attraversamento Ponticello	Interferenza con Ponticello su strada SP64		TOC (Vedi tipologia 2)
Interferenza 66	-	NO	Attraversamento Ponticello	Interferenza con Ponticello su strada SP64		TOC (Vedi tipologia 2)
Interferenza 67	-	NO	Attraversamento scatolare in cls	Interferenza con Scatolare in cls su strada SP64		TOC (Vedi tipologia 4)
Interferenza 68	-	NO	Attraversamento scatolare in cls	Interferenza con Scatolare in cls su strada SP64		TOC (Vedi tipologia 4)
Interferenza 69	-	NO	Attraversamento Ponticello	Interferenza con Ponticello su strada SP64		TOC (Vedi tipologia 2)
Interferenza 70	-	NO	Attraversamento scatolare in cls	Interferenza con Scatolare in cls su strada SP64		TOC (Vedi tipologia 4)
Interferenza 71	-	NO	Attraversamento scatolare in cls	Interferenza con Scatolare in cls su strada SP64		TOC (Vedi tipologia 4)

ID Interferenza	Corso d'acqua	Catasto	Tipologia interferenza	Descrizione opera attraversata	Ente interessato	Tipo di attraversamento
Interferenza 72	-	NO	Attraversamento scatolare in cls	Interferenza con Scatolare in cls su strada SP64		TOC (Vedi tipologia 4)
Interferenza 73	-	NO	Attraversamento scatolare in cls	Interferenza con Scatolare in cls su strada SP64		TOC (Vedi tipologia 4)
Interferenza 74	-	NO	Attraversamento scatolare in cls	Interferenza con Scatolare in cls su strada SP64		TOC (Vedi tipologia 4)
Interferenza 75	-	NO	Attraversamento scatolare in cls	Interferenza con Scatolare in cls su strada SP64		TOC (Vedi tipologia 4)
Interferenza 76	-	NO	Attraversamento scatolare in cls	Interferenza con Scatolare in cls su strada SP64		TOC (Vedi tipologia 4)
Interferenza 77	-	NO	Attraversamento scatolare in cls	Interferenza con Scatolare in cls su strada SP64		TOC (Vedi tipologia 4)
Interferenza 78	-	NO	Attraversamento scatolare in cls	Interferenza con Scatolare in cls su strada SP64		TOC (Vedi tipologia 4)
Interferenza 79	-	NO	Attraversamento scatolare in cls	Interferenza con Scatolare in cls su strada SP64		TOC (Vedi tipologia 4)
Interferenza 80	-	NO	Attraversamento scatolare in cls	Interferenza con Scatolare in cls su strada SP64		TOC (Vedi tipologia 4)
Interferenza 81	-	NO	Attraversamento scatolare in cls	Interferenza con Scatolare in cls su strada SP64		TOC (Vedi tipologia 4)
Interferenza 82	-	NO	Attraversamento scatolare in cls	Interferenza con Scatolare in cls su strada SP64		TOC (Vedi tipologia 4)
Interferenza 83	-	NO	Attraversamento scatolare in cls	Interferenza con Scatolare in cls su strada SP64		TOC (Vedi tipologia 4)
Interferenza 84	-	NO	Attraversamento scatolare in cls	Interferenza con Scatolare in cls su strada SP64		TOC (Vedi tipologia 4)
Interferenza 85	-	NO	Attraversamento scatolare in cls	Interferenza con Scatolare in cls su strada SP64		TOC (Vedi tipologia 4)
Interferenza 86	-	NO	Attraversamento scatolare in cls	Interferenza con Scatolare in cls su strada SP64		TOC (Vedi tipologia 4)

ID Interferenza	Corso d'acqua	Catasto	Tipologia interferenza	Descrizione opera attraversata	Ente interessato	Tipo di attraversamento
Interferenza 87	-	NO	Attraversamento scatolare in cls	Interferenza con Scatolare in cls su strada SP64		TOC (Vedi tipologia 4)
Interferenza 88	-	NO	Attraversamento scatolare in cls	Interferenza con Scatolare in cls su strada SP64		TOC (Vedi tipologia 4)
Interferenza 89	-	NO	Attraversamento scatolare in cls	Interferenza con Scatolare in cls su strada SP64		TOC (Vedi tipologia 4)
Interferenza 90	-	NO	Attraversamento Ponticello	Interferenza con Ponticello su strada SP64		TOC (Vedi tipologia 2)
Interferenza 91	-	NO	Attraversamento scatolare in cls	Interferenza con Scatolare in cls su strada SP64		TOC (Vedi tipologia 4)
Interferenza 92	-	NO	Attraversamento scatolare in cls	Interferenza con Scatolare in cls su strada SP64		TOC (Vedi tipologia 4)
Interferenza 93	-	NO	Attraversamento scatolare in cls	Interferenza con Scatolare in cls su strada SP64		TOC (Vedi tipologia 4)

### **3.2. INTERFERENZE CON I CORSI D'ACQUA E OPERE D'ARTE STRADALI**

Il tracciato dei cavidotti di collegamento tra l'impianto eolico e la sottostazione utente di trasformazione e consegna dell'energia elettrica prodotta interferisce con alcuni impluvi naturali e con alcune opere d'arte stradali. Sono state individuate tutte le interferenze sia dei cavidotti che delle infrastrutture del parco eolico definendo le tipologie di opera da realizzare.

A tal uopo si vedano i documenti:

- P0036429-1-M8      Carta delle interferenze su CTR
- P0036429-1-M9      Particolari tipologici per la risoluzione delle interferenze

Le interferenze con i corsi d'acqua sono di seguito riportate:

**Interferenza n. 1 - (Competenza ANAS):**

Intersezione con attraversamento di uno scatolare in cls per attraversamento acque piovane. Per l'interferenza si prevede il passaggio tramite TOC (tipologia 4).



Figura 5

**Interferenza n. 2 - (Competenza ANAS):**

Intersezione con attraversamento di uno scatolare in cls per attraversamento acque piovane. Per l'interferenza si prevede il passaggio tramite TOC (tipologia 4).



Figura 6

**Interferenza n. 3 - (Competenza ANAS):**

Intersezione con attraversamento di uno scatolare in cls per attraversamento acque piovane. Per l'interferenza si prevede il passaggio tramite TOC (tipologia 4).



Figura 7

**Interferenza n. 4 (competenza ANAS e AdB):**

Intersezione con attraversamento di uno scatolare in cls per attraversamento acque piovane. Per l'interferenza si prevede il passaggio tramite TOC (tipologia 4).



Figura 8



**Interferenza n. 5 (Competenza ANAS):**

Intersezione con attraversamento di uno scatolare in cls per attraversamento acque piovane. Per l'interferenza si prevede il passaggio tramite TOC (tipologia 4).



Figura 9

**Interferenza n. 6 - (Competenza ANAS e ADB):**

Intersezione con attraversamento di uno scatolare in cls per attraversamento acque piovane. Per l'interferenza si prevede il passaggio tramite TOC (tipologia 4).



Figura 10

**Interferenza n. 7 (competenza ANAS):**

Intersezione con attraversamento di uno scatolare in cls per attraversamento acque piovane. Per l'interferenza si prevede il passaggio tramite TOC (tipologia 4).



Figura 11

**Interferenza n. 8 - (Competenza ANAS e ADB):**

Intersezione con attraversamento di uno scatolare in cls per attraversamento acque piovane. Per l'interferenza si prevede il passaggio tramite TOC (tipologia 4).



Figura 12

**Interferenza n. 9 (competenza ANAS):**

Intersezione con attraversamento di uno scatolare in cls per attraversamento acque piovane. Per l'interferenza si prevede il passaggio tramite TOC (tipologia 4).



Figura 13

**Interferenza n. 10 - (Competenza ANAS):**

Intersezione con attraversamento di uno scatolare in cls per attraversamento acque piovane. Per l'interferenza si prevede il passaggio tramite TOC (tipologia 4).



Figura 14

**Interferenza n. 11 - (Competenza ANAS e ADB):**

Intersezione con attraversamento di uno scatolare in cls per attraversamento acque piovane. Per l'interferenza si prevede il passaggio tramite TOC (tipologia 4).



Figura 15

**Interferenza n. 12- (Competenza ANAS):**

Intersezione con attraversamento di uno scatolare in cls per attraversamento acque piovane. Per l'interferenza si prevede il passaggio tramite TOC (tipologia 4).



Figura 16

**Interferenza n. 13 - (Competenza ANAS):**

Intersezione con attraversamento di uno scatolare in cls per attraversamento acque piovane. Per l'interferenza si prevede il passaggio tramite TOC (tipologia 4).



Figura 17

**Interferenza n. 14 - (Competenza ANAS e ADB):**

Intersezione con attraversamento di uno scatolare in cls per attraversamento acque piovane. Per l'interferenza si prevede il passaggio tramite TOC (tipologia 4).



Figura 18

**Interferenza n. 15 (competenza AdB):**

Intersezione con attraversamento di uno scatolare in cls per attraversamento acque piovane. Per l'interferenza si prevede il passaggio tramite TOC (tipologia 4).



Figura 19

**Interferenza n. 16 - (Competenza ANAS e Sicilia Acque):**

Attraversamento di una tubazione dell'acquedotto delle Madonie di pertinenza della Sicilia Acque, su cui corrono i cavidotti e sulla strada SS121. Per l'interferenza si prevede il passaggio tramite TOC (tipologia 5).



Figura 20

**Interferenza n. 17 - (Competenza ANAS e ADB):**

Attraversamento sul "Torrente Belice" tramite un ponticello a sezione rettangolare in cls, su cui corrono i cavidotti e sulla strada SS121. Per l'interferenza si prevede il passaggio tramite TOC (tipologia 2).



Figura 21

**Interferenza n. 18 - (Competenza ANAS e RFI):**

Attraversamento sulla Ferrovia tramite un ponte a sezione rettangolare in cls, su cui corrono i cavidotti e sulla strada SS121. Per l'interferenza si prevede il passaggio tramite TOC (tipologia 2).



Figura 22

**Interferenza 19 - (Competenza ANAS e ADB):**

Intersezione con attraversamento di uno scatolare in cls per attraversamento acque piovane. Per l'interferenza si prevede il passaggio tramite TOC (tipologia 4).



Figura 23

**Interferenza n. 20:**

Intersezione con attraversamento di un'opera idraulica stradale per attraversamento acque piovane. Per l'interferenza si prevede il passaggio tramite TOC (tipologia 4).

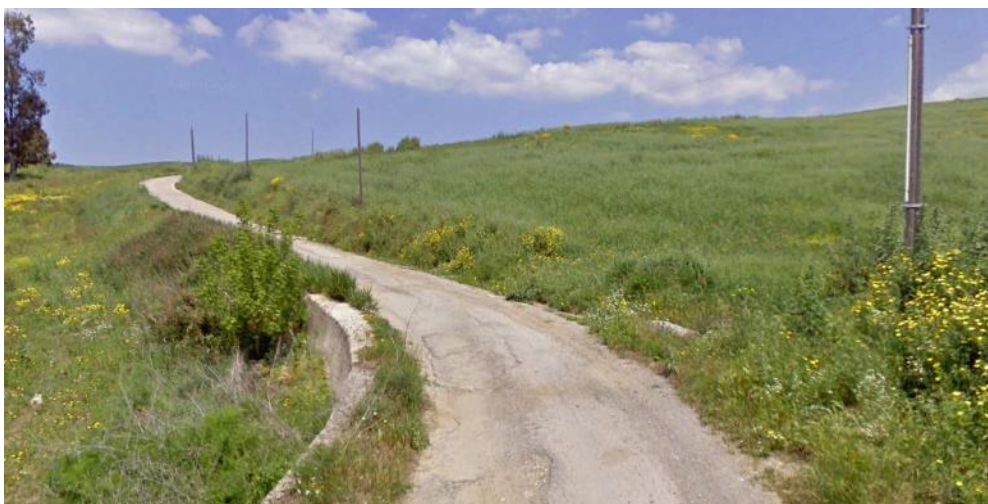


Figura 24



**Interferenza n. 22:**

Intersezione con attraversamento di un'opera idraulica stradale per attraversamento acque piovane sulla strada vicinale Vicaretto. Per l'interferenza si prevede il passaggio tramite TOC (tipologia 4).



Figura 25

**Interferenza n. 23:**

Intersezione con attraversamento di un'opera idraulica stradale per attraversamento acque piovane sulla strada vicinale Vicaretto. Per l'interferenza si prevede il passaggio tramite TOC (tipologia 4).

**Interferenza n. 24:**

Intersezione con attraversamento di un'opera idraulica stradale per attraversamento acque piovane sulla strada vicinale Vicaretto. Per l'interferenza si prevede il passaggio tramite TOC (tipologia 4).

**Interferenza n. 27 - (Competenza ADB):**

Intersezione con attraversamento di un'opera idraulica stradale per attraversamento acque piovane sulla strada vicinale Vicaretto. Per l'interferenza si prevede il passaggio tramite TOC (tipologia 4).

**Interferenza n. 28 - (Competenza ADB):**

Intersezione con attraversamento di un ponte sulla strada vicinale Verbumcaudo (SP64). Per

l'interferenza si prevede il passaggio tramite TOC (tipologia 4).



Figura 26

**Interferenza n. 29:**

Intersezione con attraversamento di uno scatolare in cls per attraversamento acque piovane. Per l'interferenza si prevede il passaggio tramite TOC (tipologia 4).



Figura 27

**Interferenza n. 30:**

Intersezione con attraversamento di uno scatolare in cls per attraversamento acque piovane sulla strada vicinale Verbumcaudo (SP64). Per l'interferenza si prevede il passaggio tramite TOC (tipologia 4).



Figura 28

**Interferenza n. 32:**

Intersezione con attraversamento di un'opera idraulica stradale per attraversamento acque piovane sulla strada vicinale Verbumcaudo (SP64). Per l'interferenza si prevede il passaggio tramite TOC (tipologia 4).



Figura 29

**Interferenza n. 36 - (Competenza ADB):**

Intersezione con attraversamento di uno scatolare in cls per attraversamento acque piovane. Per l'interferenza si prevede il passaggio tramite TOC (tipologia 4).

**Interferenza n. 38 - (Competenza ADB):**

Intersezione con attraversamento di uno scatolare in cls per attraversamento acque piovane sulla strada Serra (SP64). Per l'interferenza si prevede il passaggio tramite TOC (tipologia 4).



Figura 30

**Interferenza n. 39:**

Intersezione con attraversamento di uno scatolare in cls per attraversamento acque piovane sulla strada Serra (SP64). Per l'interferenza si prevede il passaggio tramite TOC (tipologia 4).



Figura 31

**Interferenza n. 40 - (Competenza ADB):**

Intersezione con attraversamento di un'opera idraulica per attraversamento acque piovane sulla strada Serra (SP64). Per l'interferenza si prevede il passaggio tramite TOC (tipologia 4).



Figura 32

**Interferenza n. 41:**

Intersezione con attraversamento di uno scatolare in cls per attraversamento acque piovane sulla strada Serra (SP64). Per l'interferenza si prevede il passaggio tramite TOC (tipologia 4).



Figura 33

**Interferenza n. 42:**

Intersezione con attraversamento di uno scatolare in cls per attraversamento acque piovane sulla strada Serra (SP64). Per l'interferenza si prevede il passaggio tramite TOC (tipologia 4).



Figura 34

**Interferenza n. 43:**

Intersezione con attraversamento di uno scatolare in cls per attraversamento acque piovane sulla strada Serra (SP64). Per l'interferenza si prevede il passaggio tramite TOC (tipologia 4).



Figura 35

**Interferenza n. 44:**

Intersezione con attraversamento di uno scatolare in cls per attraversamento acque piovane sulla strada (SP64). Per l'interferenza si prevede il passaggio tramite TOC (tipologia 4).



Figura 36

**Interferenza n. 45:**

Intersezione con attraversamento di uno scatolare in cls per attraversamento acque piovane sulla strada (SP64). Per l'interferenza si prevede il passaggio tramite TOC (tipologia 4).



Figura 37

**Interferenza n. 46:**

Intersezione con attraversamento di uno scatolare in cls per attraversamento acque piovane sulla strada (SP64). Per l'interferenza si prevede il passaggio tramite TOC (tipologia 4).



Figura 38

**Interferenza n. 47:**

Intersezione con attraversamento di uno scatolare in cls per attraversamento acque piovane sulla strada (SP64). Per l'interferenza si prevede il passaggio tramite TOC (tipologia 4).



Figura 39



**Interferenza n. 48:**

Intersezione con attraversamento di uno scatolare in cls per attraversamento acque piovane sulla strada (SP64). Per l'interferenza si prevede il passaggio tramite TOC (tipologia 4).



Figura 40

**Interferenza n. 49:**

Intersezione con attraversamento di uno scatolare in cls per attraversamento acque piovane sulla strada (SP64). Per l'interferenza si prevede il passaggio tramite TOC (tipologia 4).



Figura 41

**Interferenza n. 51 - (Competenza ADB):**

Intersezione con attraversamento di uno scatolare in cls per attraversamento acque piovane sulla strada (SP64). Per l'interferenza si prevede il passaggio tramite TOC (tipologia 4).



Figura 42

**Interferenza n. 52:**

Intersezione con attraversamento di uno scatolare in cls per attraversamento acque piovane sulla strada (SP64). Per l'interferenza si prevede il passaggio tramite TOC (tipologia 4).



Figura 43

**Interferenza n. 53 - (Competenza ADB):**

Intersezione con attraversamento di uno scatolare in cls per attraversamento acque piovane sulla strada (SP64). Per l'interferenza si prevede il passaggio tramite TOC (tipologia 4).



Figura 44

**Interferenza n. 54:**

Intersezione con attraversamento di uno scatolare in cls per attraversamento acque piovane sulla strada (SP64). Per l'interferenza si prevede il passaggio tramite TOC (tipologia 4).



Figura 45

**Interferenza n. 55:**

Intersezione con attraversamento di uno scatolare in cls per attraversamento acque piovane sulla strada (SP64). Per l'interferenza si prevede il passaggio tramite TOC (tipologia 4).



Figura 46

**Interferenza n. 56:**

Intersezione con attraversamento di uno scatolare in cls per attraversamento acque piovane sulla strada (SP64). Per l'interferenza si prevede il passaggio tramite TOC (tipologia 4).



Figura 47

**Interferenza n. 57:**

Intersezione con attraversamento di uno scatolare in cls per attraversamento acque piovane sulla strada (SP64). Per l'interferenza si prevede il passaggio tramite TOC (tipologia 4).



Figura 48

**Interferenza n. 58 - (Competenza ADB):**

Intersezione con attraversamento di uno scatolare in cls per attraversamento acque piovane sulla strada (SP64). Per l'interferenza si prevede il passaggio tramite TOC (tipologia 4).



Figura 49

**Interferenza n. 59:**

Intersezione con attraversamento di uno scatolare in cls per attraversamento acque piovane sulla strada (SP64). Per l'interferenza si prevede il passaggio tramite TOC (tipologia 4).



Figura 50

**Interferenza n. 60 - (Competenza ADB):**

Intersezione con attraversamento di uno scatolare in cls per attraversamento acque piovane sulla strada (SP64). Per l'interferenza si prevede il passaggio tramite TOC (tipologia 4).



Figura 51

**Interferenza n. 61 - (Competenza ADB):**

Intersezione con attraversamento di uno scatolare in cls per attraversamento acque piovane sulla strada (SP64). Per l'interferenza si prevede il passaggio tramite TOC (tipologia 4).



Figura 52

**Interferenza n. 62 - (Competenza ADB):**

Intersezione con attraversamento di uno scatolare in cls per attraversamento acque piovane sulla strada (SP64). Per l'interferenza si prevede il passaggio tramite TOC (tipologia 4).



Figura 53

**Interferenza n. 63 - (Competenza ADB):**

Intersezione con attraversamento di uno scatolare in cls per attraversamento acque piovane sulla strada (SP64). Per l'interferenza si prevede il passaggio tramite TOC (tipologia 4).



Figura 54

**Interferenza n. 64:**

Intersezione con attraversamento di uno scatolare in cls per attraversamento acque piovane sulla strada (SP64). Per l'interferenza si prevede il passaggio tramite TOC (tipologia 4).



Figura 55



**Interferenza n. 65 - (Competenza ADB):**

Intersezione con attraversamento di un ponticello sulla strada (SP64). Per l'interferenza si prevede il passaggio tramite TOC (tipologia 2).



Figura 56

**Interferenza n. 66:**

Intersezione con attraversamento di un ponticello sulla strada (SP64). Per l'interferenza si prevede il passaggio tramite TOC (tipologia 2).



Figura 57

**Interferenza n. 67 - (Competenza ADB):**

Intersezione con attraversamento di uno scatolare in cls per attraversamento acque piovane sulla strada (SP64). Per l'interferenza si prevede il passaggio tramite TOC (tipologia 4).



Figura 58

**Interferenza n. 68:**

Intersezione con attraversamento di uno scatolare in cls per attraversamento acque piovane sulla strada (SP64). Per l'interferenza si prevede il passaggio tramite TOC (tipologia 4).



Figura 59

**Interferenza n. 69 - (Competenza ADB):**

Intersezione con attraversamento di un ponticello sulla strada (SP64). Per l'interferenza si prevede il passaggio tramite TOC (tipologia 2).



Figura 60

**Interferenza n. 70 - (Competenza ADB):**

Intersezione con attraversamento di uno scatolare in cls per attraversamento acque piovane sulla strada (SP64). Per l'interferenza si prevede il passaggio tramite TOC (tipologia 4).



Figura 61

**Interferenza n. 71 - (Competenza ADB):**

Intersezione con attraversamento di uno scatolare in cls per attraversamento acque piovane sulla strada (SP64). Per l'interferenza si prevede il passaggio tramite TOC (tipologia 4).



Figura 62

**Interferenza n. 72:**

Intersezione con attraversamento di uno scatolare in cls per attraversamento acque piovane sulla strada (SP64). Per l'interferenza si prevede il passaggio tramite TOC (tipologia 4).



Figura 63

**Interferenza n. 73 - (Competenza ADB):**

Intersezione con attraversamento di uno scatolare in cls per attraversamento acque piovane sulla strada (SP64). Per l'interferenza si prevede il passaggio tramite TOC (tipologia 4).



Figura 64

**Interferenza n. 74 - (Competenza ADB):**

Intersezione con attraversamento di uno scatolare in cls per attraversamento acque piovane sulla strada (SP64). Per l'interferenza si prevede il passaggio tramite TOC (tipologia 4).



Figura 65

**Interferenza n. 75 - (Competenza ADB):**

Intersezione con attraversamento di uno scatolare in cls per attraversamento acque piovane sulla strada (SP64). Per l'interferenza si prevede il passaggio tramite TOC (tipologia 4).



Figura 66

**Interferenza n. 76 - (Competenza ADB):**

Intersezione con attraversamento di uno scatolare in cls per attraversamento acque piovane sulla strada (SP64). Per l'interferenza si prevede il passaggio tramite TOC (tipologia 4).

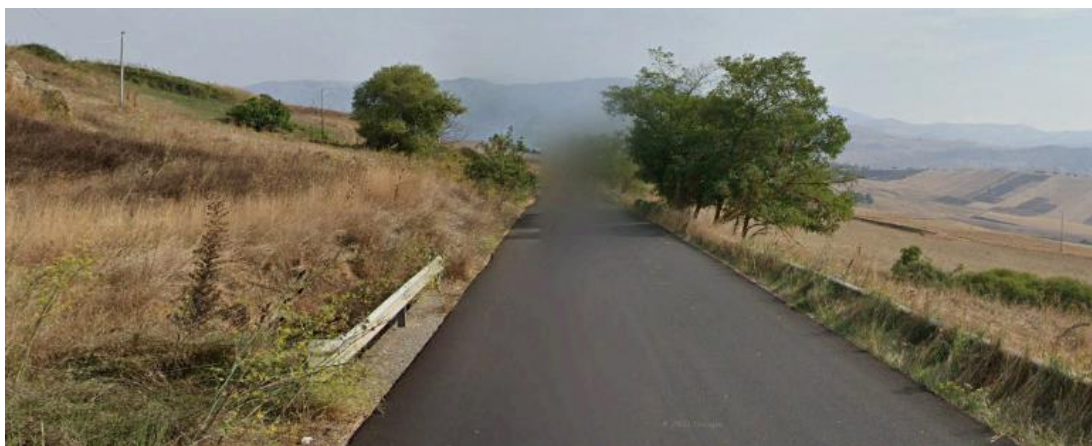


Figura 67

**Interferenza n. 77:**

Intersezione con attraversamento di uno scatolare in cls per attraversamento acque piovane sulla strada (SP64). Per l'interferenza si prevede il passaggio tramite TOC (tipologia 4).

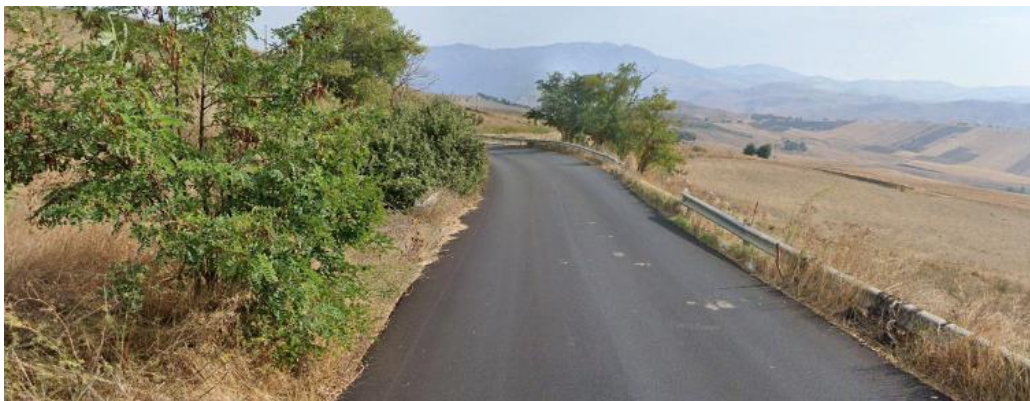


Figura 68

**Interferenza n. 78 - (Competenza ADB):**

Intersezione con attraversamento di uno scatolare in cls per attraversamento acque piovane sulla strada (SP64). Per l'interferenza si prevede il passaggio tramite TOC (tipologia 4).



Figura 69

**Interferenza n. 79 - (Competenza ADB):**

Intersezione con attraversamento di uno scatolare in cls per attraversamento acque piovane sulla strada (SP64). Per l'interferenza si prevede il passaggio tramite TOC (tipologia 4).



Figura 70

**Interferenza n. 80 - (Competenza ADB):**

Intersezione con attraversamento di uno scatolare in cls per attraversamento acque piovane sulla strada (SP64). Per l'interferenza si prevede il passaggio tramite TOC (tipologia 4).



Figura 71



**Interferenza n. 81:**

Intersezione con attraversamento di un'opera idraulica per attraversamento acque piovane sulla strada (SP64). Per l'interferenza si prevede il passaggio tramite TOC (tipologia 4).



Figura 72

**Interferenza n. 82 - (Competenza ADB):**

Intersezione con attraversamento di uno scatolare in cls per attraversamento acque piovane sulla strada (SP64). Per l'interferenza si prevede il passaggio tramite TOC (tipologia 4).



Figura 73

**Interferenza n. 83:**

Intersezione con attraversamento di uno scatolare in cls per attraversamento acque piovane sulla strada (SP64). Per l'interferenza si prevede il passaggio tramite TOC (tipologia 4).



Figura 74

**Interferenza n. 84:**

Intersezione con attraversamento di un'opera idraulica per attraversamento acque piovane sulla strada (SP64). Per l'interferenza si prevede il passaggio tramite TOC (tipologia 4).



Figura 75

**Interferenza n. 85 - (Competenza ADB):**

Intersezione con attraversamento di uno scatolare in cls per attraversamento acque piovane sulla strada (SP64). Per l'interferenza si prevede il passaggio tramite TOC (tipologia 4).



Figura 76

**Interferenza n. 86:**

Intersezione con attraversamento di un'opera idraulica per attraversamento acque piovane sulla strada (SP64). Per l'interferenza si prevede il passaggio tramite TOC (tipologia 4).



Figura 77

**Interferenza n. 87 - (Competenza ADB):**

Intersezione con attraversamento di uno scatolare in cls per attraversamento acque piovane sulla strada (SP64). Per l'interferenza si prevede il passaggio tramite TOC (tipologia 4).



Figura 78

**Interferenza n. 88:**

Intersezione con attraversamento di uno scatolare in cls per attraversamento acque piovane sulla strada (SP64). Per l'interferenza si prevede il passaggio tramite TOC (tipologia 4).



Figura 79

**Interferenza n. 89:**

Intersezione con attraversamento di uno scatolare in cls per attraversamento acque piovane sulla strada (SP64). Per l'interferenza si prevede il passaggio tramite TOC (tipologia 4).



Figura 80

**Interferenza n. 90:**

Intersezione con attraversamento di un'opera idraulica per attraversamento acque piovane sulla strada (SP64). Per l'interferenza si prevede il passaggio tramite TOC (tipologia 4).



Figura 81

**Interferenza n. 91 - (Competenza ADB):**

Intersezione con attraversamento di uno scatolare in cls per attraversamento acque piovane sulla strada (SP64). Per l'interferenza si prevede il passaggio tramite TOC (tipologia 4).



Figura 82

**Interferenza n. 92 - (Competenza ADB):**

Intersezione con attraversamento di uno scatolare in cls per attraversamento acque piovane sulla strada (SP64). Per l'interferenza si prevede il passaggio tramite TOC (tipologia 4).



Figura 83

**Interferenza n. 93 - (Competenza ADB):**

Intersezione con attraversamento di uno scatolare in cls per attraversamento acque piovane sulla strada (SP64). Per l'interferenza si prevede il passaggio tramite TOC (tipologia 4).



Figura 84

**Le risoluzioni delle interferenze non modificheranno la sezione idraulica in corrispondenza delle infrastrutture idrauliche.**