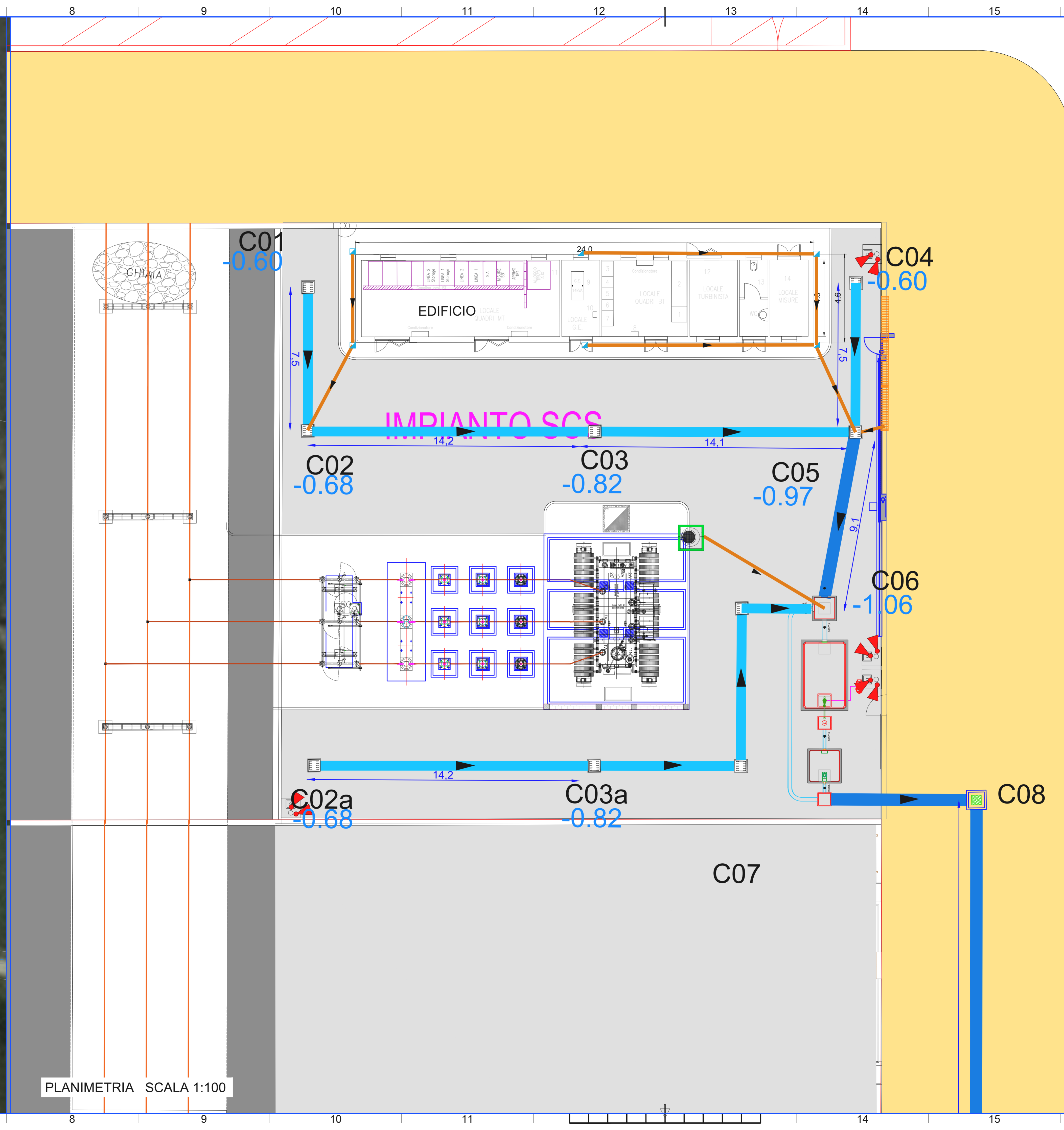




INQUADRAMENTO SU ORTOFOTO SCALA 1:500



PLANIMETRIA SCALA 1:100

Legenda idraulica	
C0X	Nome pozzetto
-1.15	Quota fondo tubo rispetto alla quota stazione
	Tubazione in PEAD CRG SN8 - DE160
	Tubazione in PEAD CRG SN8 - DE250
	Tubazione in PEAD CRG SN8 - DE315
	Versi tubazione
	Griglia a nastro
	Pozzetto 30x30
	Pozzetto 50x50 con caditoia
	Pozzetto 80x80 con chiusino
	Pozzetto disoleatore vasca trasformatore



COMMITTENTE		SCS 23 S.R.L. Via Generale Gaetano Antonelli 3 70043 Monopoli - BA P.IVA/C.F. 08753440729	
TITOLO DEL PROGETTO: IMPIANTO EOLICO DA 42 MW (7 WTG DA 6 MW) NELLE CONTRADE DI STRIPPARIA NEL COMUNE DI CALTAVUTURO (PA) E DI PIZZO CAMPANELLA NEL COMUNE DI POLIZZI GENEROSA (PA). OPERE DI CONNESSIONE NEI COMUNI DI CASTELLANA SICULA (PA) E VILLALBA(CL)			
Località: Contrada Stripparia Contrada Pizzo Campanella	REGIONE: SICILIA PROVINCIA: PALERMO COMUNE: CALTAVUTURO	CODICE A.U.:	
PROGETTO DEFINITIVO			
ID PROGETTO: P0036429	DISCIPLINA: P	TIPOLOGIA:	FORMATO: A2x3 SCALA:
TITOLO: Sottostazione Elettrica di Utente - sistema di drenaggio			
N° DOCUMENTO: P0036429-1-M15			
IL TECNICO: Hydro Engineering s.r.l. di Giovanni e Thomas Elio Via Roccati, 70 90024 Acarone (SR) Italy		RINA CONSULTING S.P.A. Via Cassale, 6 - 16129 GENOVA C.F./P. IVA/R.I. Genova N. 0478560102	
SEV.:	DATA REVISIONE	DESCRIZIONE REVISIONE	REDDATO VERIFICATO APPROVATO
1	DICEMBRE 2023	PRIMA EMISSIONE	FB IP MG