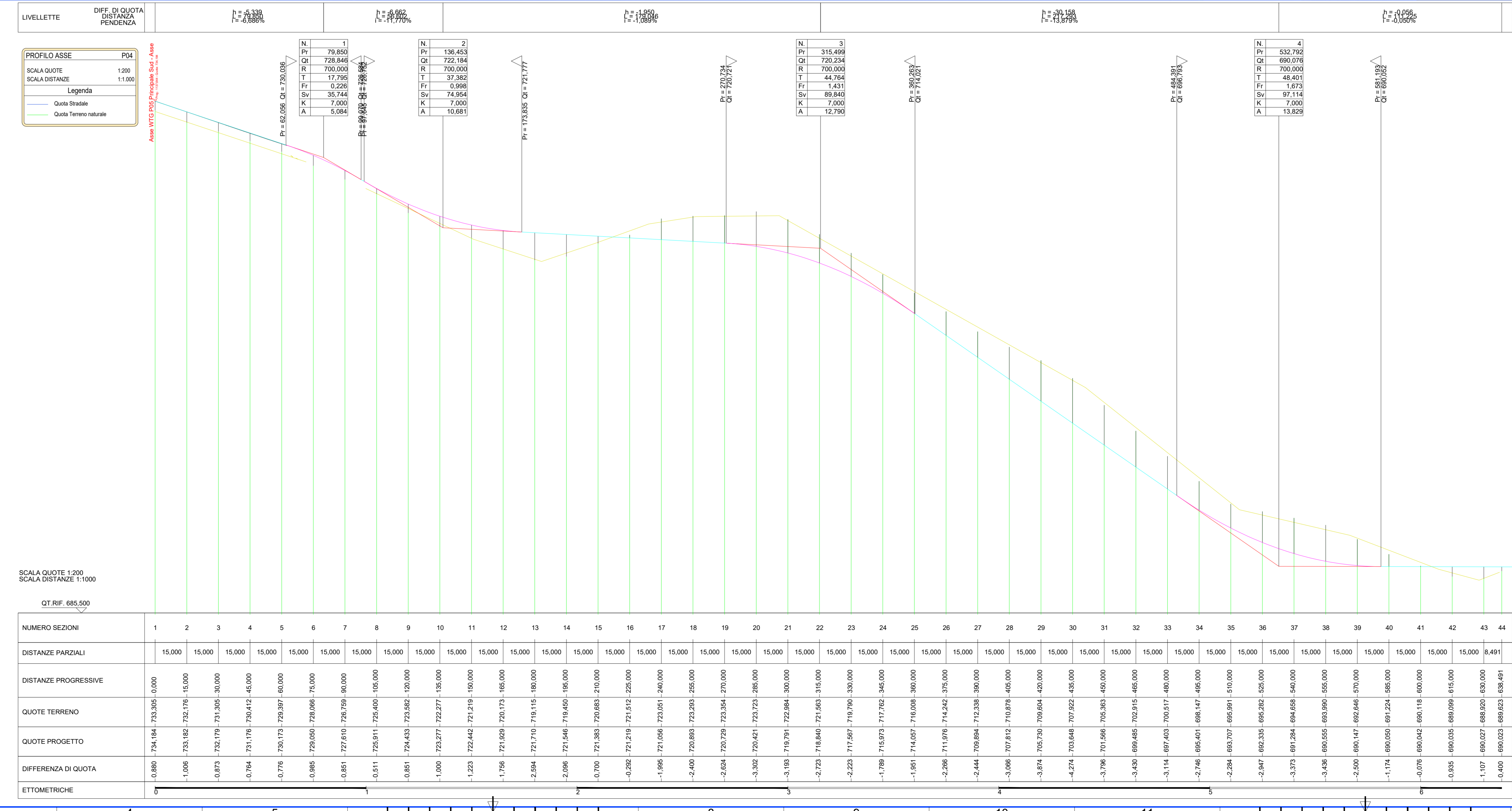


Planimetria Asse P04 - scala 1:1000

LEGENDA	
	POSIZIONE AEROGENERATORE
	NOME AEROGENERATORE
	VIABILITA' DI PROGETTO
	SCARPATA IN RILEVATO 1/11
	SCARPATA IN STERRO 1/11
	CAVIDOTTI 1M
	CAVIDOTTI 1M ST
	STAZIONE ELETTRICA PRODUTTORE - SSE
	STAZIONE ELETTRICA TERNA "CALTANISSETTA 380"



**COMMITENTE**

**SCS 23 S.R.L.**  
Via Generale Giacobbe Antonelli 3  
70043 Monopoli - BA,  
P.IVA/C.F. 0873346729

**TITOLO DEL PROGETTO:**  
IMPIANTO EOLICO DA 42 MW (7 WTG DA 6 MW) NELLE CONTRADE DI STRIPPARIA NEL COMUNE DI CALTAVUTURO (PA) E DI PIZZO CAMPANELLA NEL COMUNE DI POLIZZI GENEROSA (PA). OPERE DI CONNESSIONE NEI COMUNI DI CASTELLANA SICULA (PA) E VILLALBA (CL)

Località: Contrada Stripparia  
REGIONE: SICILIA  
PROVINCIA: PALERMO  
COMUNE: CALTAVUTURO

CODICE A.U.:

**PROGETTO DEFINITIVO**

ID PROGETTO: P0036429 | DISCIPLINA: IP | TIPOLOGIA: | FORMATO: A2x3 | SCALA: VARIE

TITOLO: (ELABORATI GRAFICI)  
PLANIMETRIA E PROFILO ASSE P04

N° DOCUMENTO: P0036429-1-M3.4

**IL TECNICO:**  
Hydro Engineering s.p.a.  
Via Cecchi, 8 - 10129 GENOVA  
C.F.P. - IMPLI Genova N. 0241950102

**RINA CONSULTING S.P.A.**  
Via Cecchi, 8 - 10129 GENOVA  
C.F.P. - IMPLI Genova N. 0241950102

REV.	DATA REVISIONE	DESCRIZIONE REVISIONE	REDATTO	VERIFICATO	APPROVATO
0	DICEMBRE 2023	PRIMA EMISSIONE	FB	IP	MS