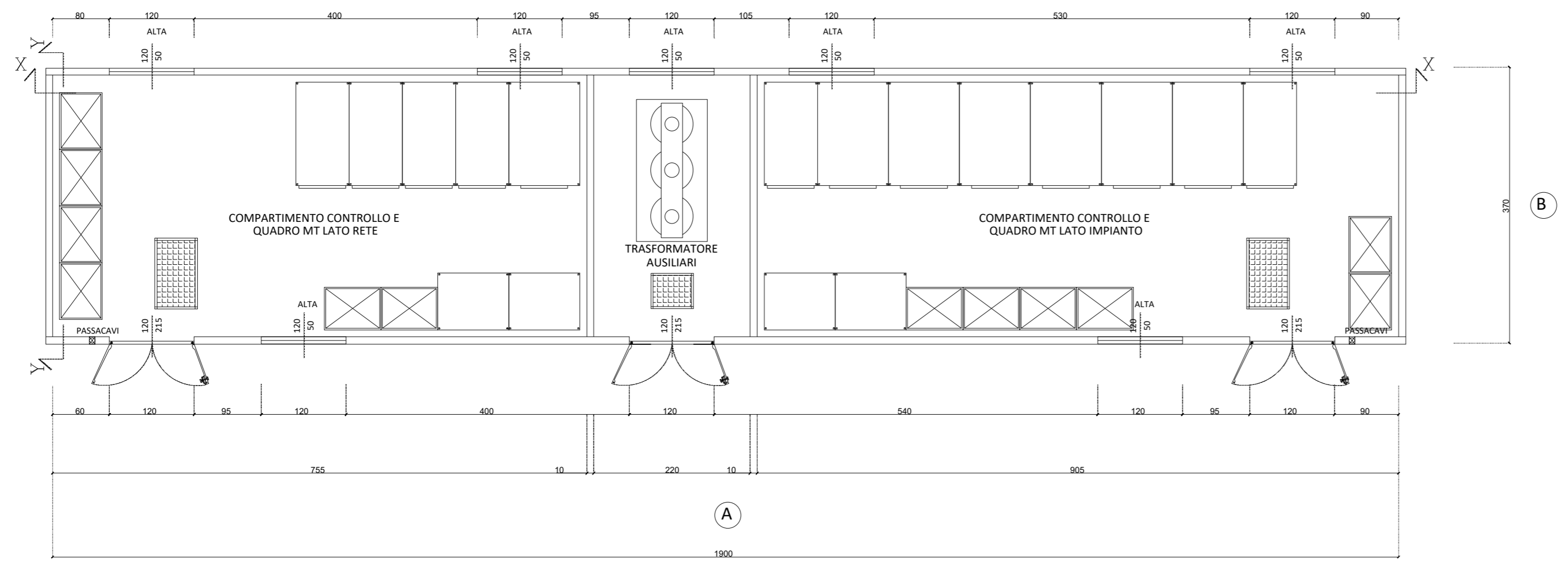
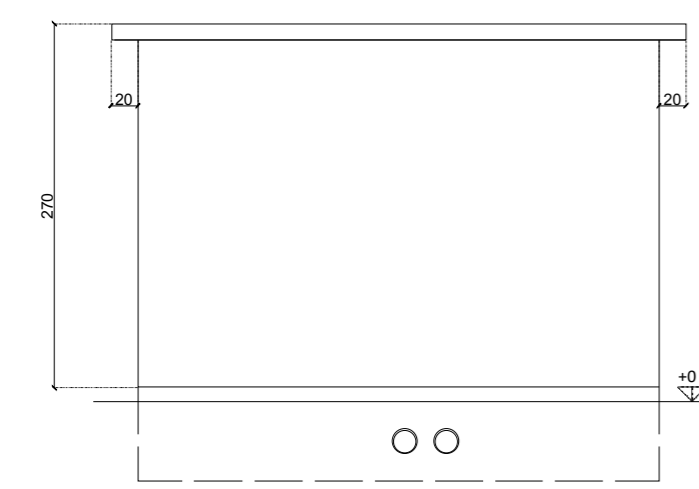


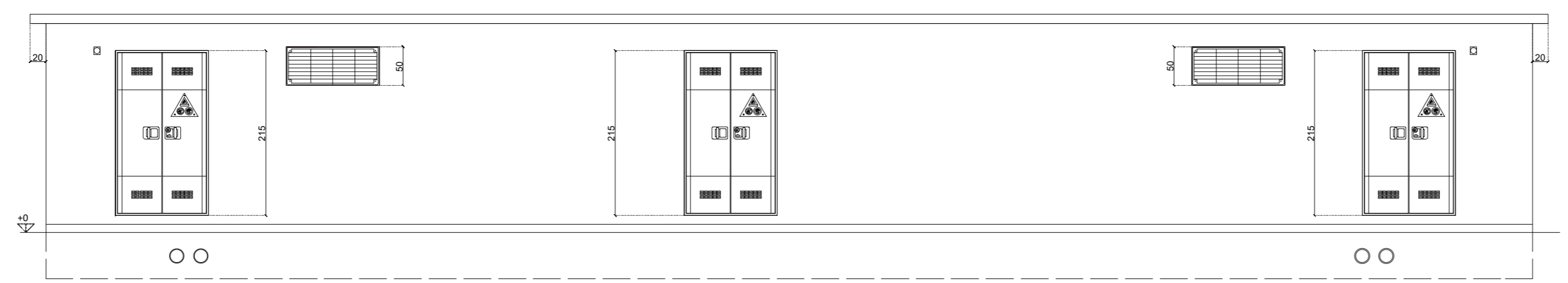
CABINA DI SMISTAMENTO



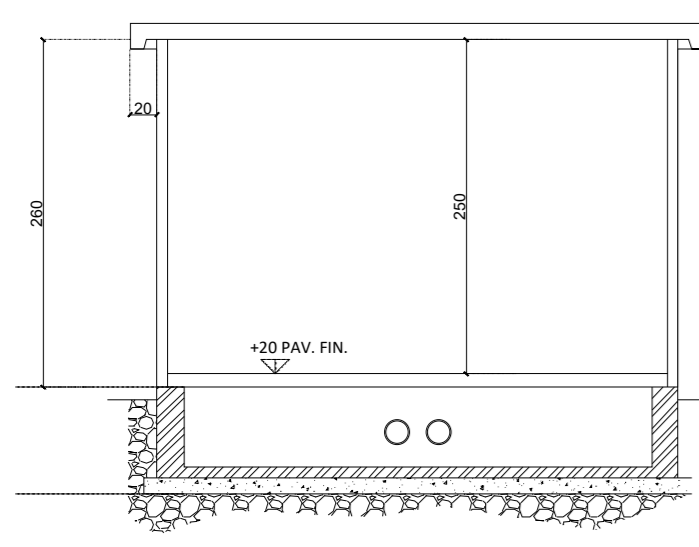
CALCESTRUZZO		ACCIAIO per c.a. - B450C	
Classe di resistenza ai fini statici	450 daN/cm ²	f _{yk} tensione nominale di snervamento	≥ 4580 kg/cm ² (≥450 N/mm ²)
Classe di esposizione	XC2	f _{rk} tensione nominale di rottura	≥ 5500 kg/cm ² (≥540 N/mm ²)
Classe di consistenza	S5		
Diametro massimo aggregati	22 mm		



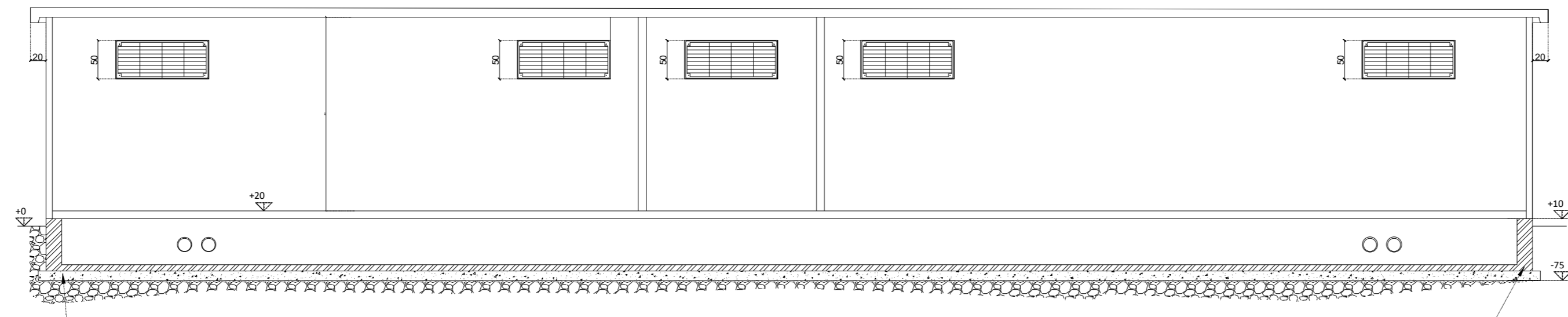
PROSPETTO B



PROSPETTO A



SEZIONE Y-Y



SEZIONE X-X



ENE 002a - Grosseto
 Comuni: Grosseto
 Provincia: Grosseto
 Regione: Toscana

Proponente:
GROSSETO GREEN POWER S.R.L.
 Via Dante, 7
 20123 Milano (MI)
 P.Iva: 1266000964
 PEC: grossetogreenpower@pec.it

Consulenza ambientale e progettazione:
ARCADIS Italia S.r.l.
 Via Monte Rosa, 93 | 20149 | Milano (MI)
 T. +39 02 00 62 46 65 | F. +39 02 80 42 13
 P.Iva: 01521770212
 info@arcadis.it | www.arcadis.com



Rev.	Data	Descrizione	Dis.	Contr.	App.
0	Dic.23	Progetto Definitivo - Prima Emissione	CR	MA	SDA
Nome Progetto : ENE 002a - Grosseto - Progetto di un impianto agrivoltaico sito nel comune di Grosseto in Località "Braccagni" di potenza nominale pari a 38.47 MWp in DC			Codice documento: PRO_TAV_19		
Nome Documento : Campo FV - Disegno architettonico Cabina di Smistamento			Scala : 1:50		