

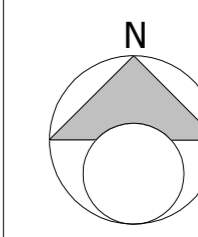
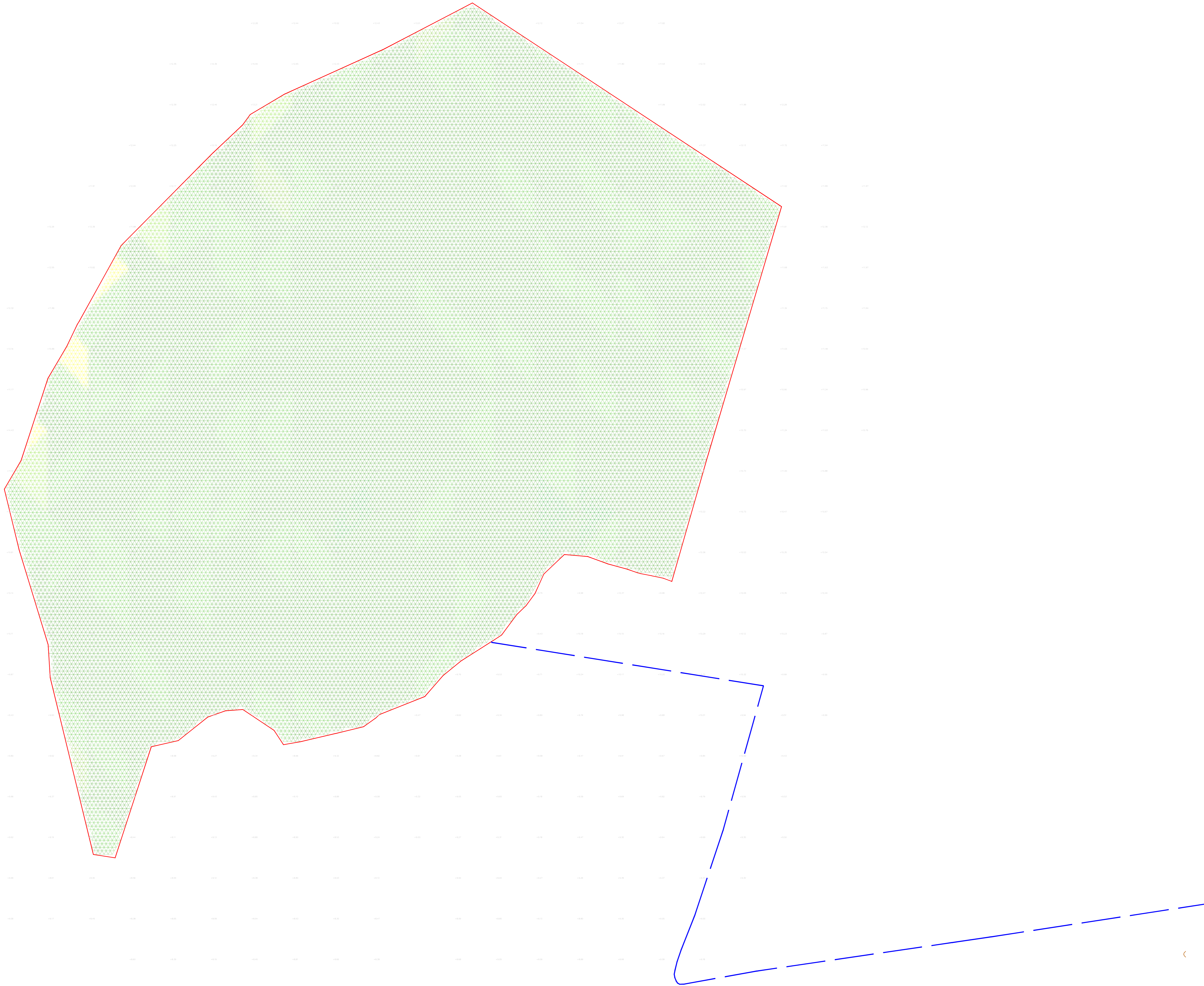


LEGENDA

-  Limite fascia di mitigazione perimetrale
-  Cavidotto interrato di vettoriamento verso SE

Angolo min., °	Angolo max., °	% di terreno	Colore
0.00	0.00	0.73	Dark Green
0.00	0.56	76.77	Green
0.56	1.11	20.41	Light Green
1.11	1.67	0.81	Yellow-Green
1.67	2.22	0.82	Yellow
2.22	2.78	0.03	Light Yellow
2.78	3.33	0.02	Yellow
3.33	3.89	0.03	Light Yellow
3.89	4.44	0.02	Yellow
4.44	5.00	0.06	Light Yellow
5.00	5.56	0.20	Yellow
5.56	6.11	0.09	Light Yellow
6.11	6.67	0.00	Yellow
6.67	7.22	0.00	Light Yellow
7.22	7.78	0.00	Yellow
7.78	8.33	0.00	Light Yellow
8.33	8.89	0.00	Yellow
8.89	9.44	0.00	Light Yellow
9.44	10.00	0.00	Yellow
10.00	55.00	0.00	Dark Yellow



ENE 002a - Grosseto
 Comuni: Grosseto
 Provincia: Grosseto
 Regione: Toscana

Proponente:
GROSSETO GREEN POWER S.R.L.
 Via Dante, 7
 51013 Grosseto (GR)
 P.Iva: 1266000764
 PEC: grossetogreenpower@pec.it

Consulenza ambientale e progettazione:

ARCADIS Italia S.r.l.
 Via Monte Rosa, 93 | 20149 | Milano (MI)
 T: +39 02 52 42 46 65 | F: +39 02 80 42 13
 P:ax: 01521770212
 info@arcadis.it | www.arcadis.com



Rev.	Data	Descrizione	Dis.	Confr.	App.
0	Dic.23	Progetto Definitivo - Prima Emissione	CR	MA	SDA

Nome Progetto : ENE 002a - Grosseto - Progetto di un impianto agrivoltaco sito nel comune di Grosseto in località "Braccagni" di potenza nominale pari a 38.47 MWp in DC
 Codice documento : PRO_ITAV_22
 Nome Documento : Campo FV - Dettaglio Fenderze di Campo E-O
 Scala : 1:2,000