

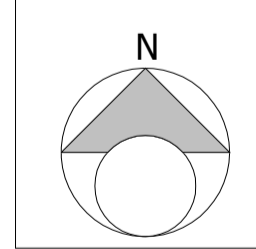
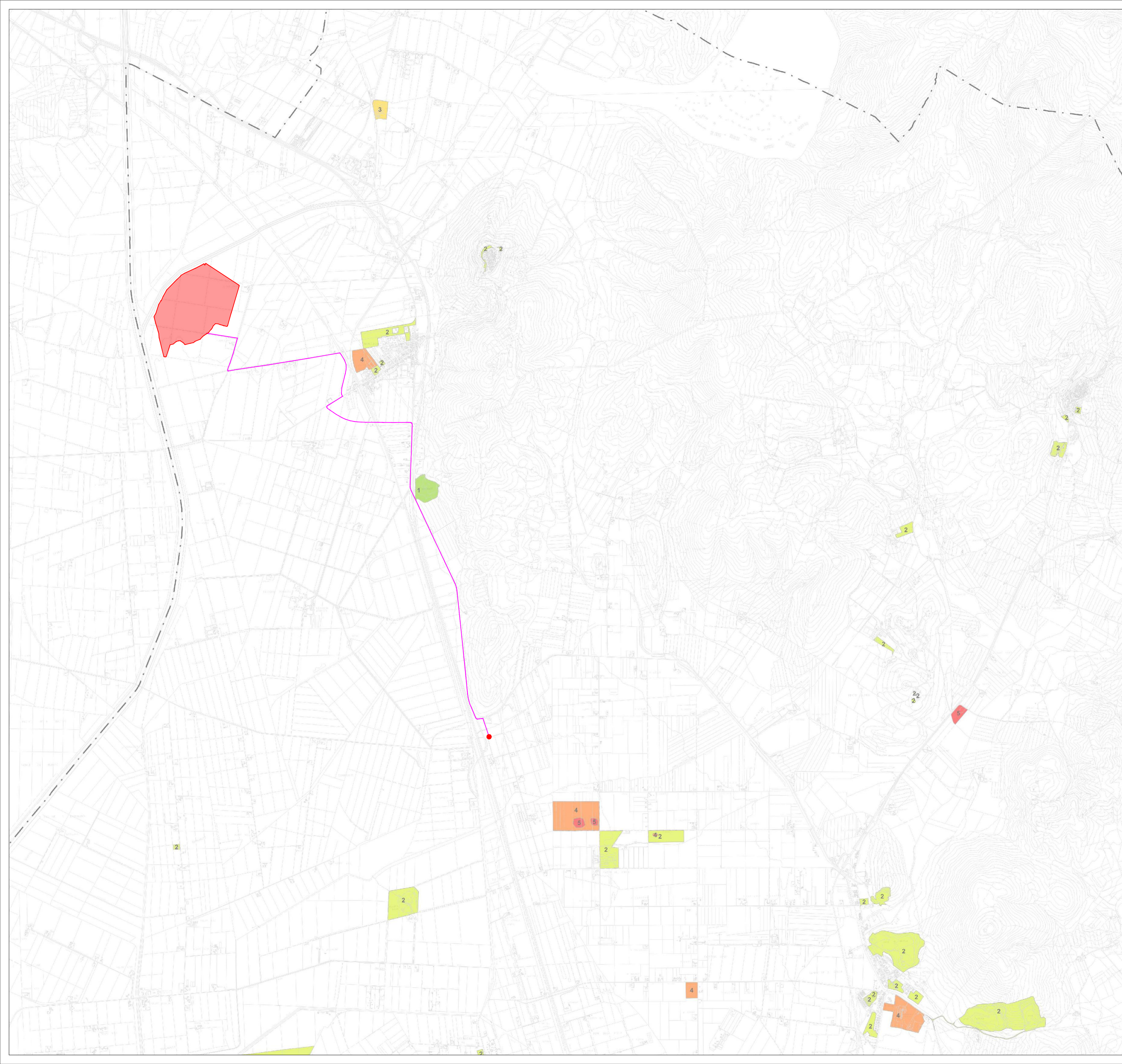
# LEGENDA

- AREA IMPIANTO AGRIVOLTAICO
- CAVIDOTTO DI CONNESSIONE
- PUNTO DI CONNESSIONE

## ARC-01 CARTA DEL RISCHIO ARCHEOLOGICO

### Classi di rischio

- 1
- 2
- 3
- 4
- 5



**ENE 002a - Grosseto**  
 Comuni: Grosseto  
 Provincia: Grosseto  
 Regione: Toscana

**Proponente:**  
**GROSSETO GREEN POWER S.R.L.**  
 Via Dante, 7  
 20123 Milano (MI)  
 P.Iva: 1266000964  
 PEC: grossetogreenpower@pec.it

**Consulenza ambientale e progettazione:**  
**ARCADIS Italia S.r.l.**  
 Via Monte Rosa, 93 | 20149 | Milano (MI)  
 T. +39 02 00 62 46 65 | F. +39 02 80 42 13  
 P.Iva: 01521770212  
 info@arcadis.it | www.arcadis.com



Rev.	Data	Descrizione	Dis.	Contr.	App.
0	Dic.23	Progetto Definitivo - Prima Emissione	CR	MA	SDA
<b>Nome Progetto:</b> ENE 002a - Grosseto - Progetto di un impianto agrivoltaico sito nel comune di Grosseto in Località "Briaccagni" di potenza nominale pari a 38.47 MWp in DC			<b>Codice documento:</b> SIA_TAV_15		
<b>Nome Documento:</b> Tavola di inquadramento su RU - CARTA DEL RISCHIO ARCHEOLOGICO			<b>Scala:</b> 1:20.000		

Il presente disegno è di proprietà di Arcadis Italia S.r.l. e non può essere modificato, distribuito o in altro modo utilizzato senza l'autorizzazione di Arcadis Italia S.r.l.