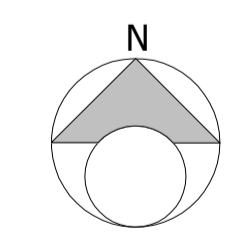
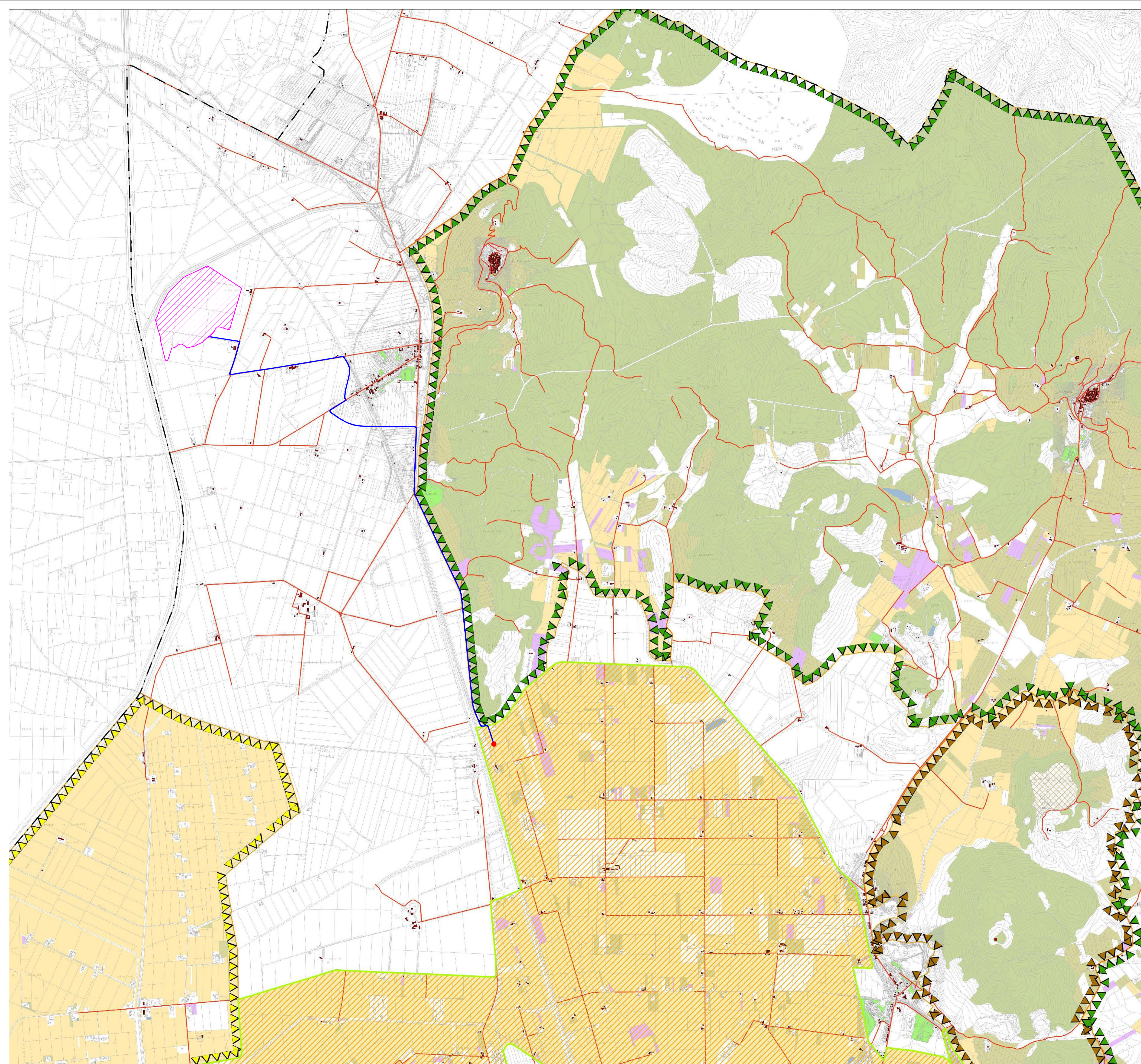


# LEGENDA

-  AREA IMPIANTO AGRIVOLTAICO
  -  CAVIDOTTO DI CONNESSIONE
  -  PUNTO DI CONNESSIONE
- PR-01 SCENARIO STRATEGICO:  
IL PROGETTO DEL REGOLAMENTO URBANISTICO
-  Ambito delle colline boscate di Montepescali e Batignano
  -  Ambito delle colline coltivate della Grancia
  -  Ambiti testimoniali delle sistemazioni agrarie storiche
  -  Ambito del Parco Archeologico
  -  Ambito del mare
  -  Luoghi delle relazioni tra città e territorio:  
Parco agricolo di Grosseto
  -  Parchi e riserve naturali



**ENE 002a - Grosseto**  
Comuni: Grosseto  
Provincia: Grosseto  
Regione: Toscana

**Proponente:**  
**GROSSETO GREEN POWER S.R.L.**  
Via Dante, 7  
20123 Milano (MI)  
P.Iva: 12660007964  
PEC: grossetogreenpower@pec.it

**Consulenza ambientale e progettazione:**  
**ARCADIS Italia S.r.l.**  
Via Monte Rosa, 93 | 20149 | Milano (MI)  
T. +39 02 00 62 46 65 | F. +39 02 80 42 13  
P.Iva: 01521770212  
info@arcadis.it | www.arcadis.com



Rev.	Data	Descrizione	Dis.	Contr.	App.
0	Dic.23	Progetto Definitivo - Prima Emissione	CR	MA	SDA
<b>Nome Progetto:</b> ENE 002a - Grosseto - Progetto di un impianto agrivoltaico sito nel comune di Grosseto in Località "Broccagni" di potenza nominale pari a 38.47 MWp in DC			<b>Codice documento:</b> SIA_TAV_18		
<b>Nome Documento:</b> Tavola di inquadramento su RU - SCENARIO STRATEGICO IL PROGETTO DEL REGOLAMENTO URBANISTICO			<b>Scala:</b> 1:20.000		

Il presente disegno è di proprietà di Arcadis Italia S.r.l. e non può essere modificato, distribuito o in altro modo utilizzato senza l'autorizzazione di Arcadis Italia S.r.l.