



LEGENDA

NATURA DEL SUBSTRATO

- aa - Sedimenti alluvionali attuali e recenti: argilla e limi argillosi, depositi corrispondenti alle zone di colmata naturale o artificiale
- ag - Sedimenti alluvionali attuali e recenti: ghiaie in matrice argillosa

QUATERNARIO

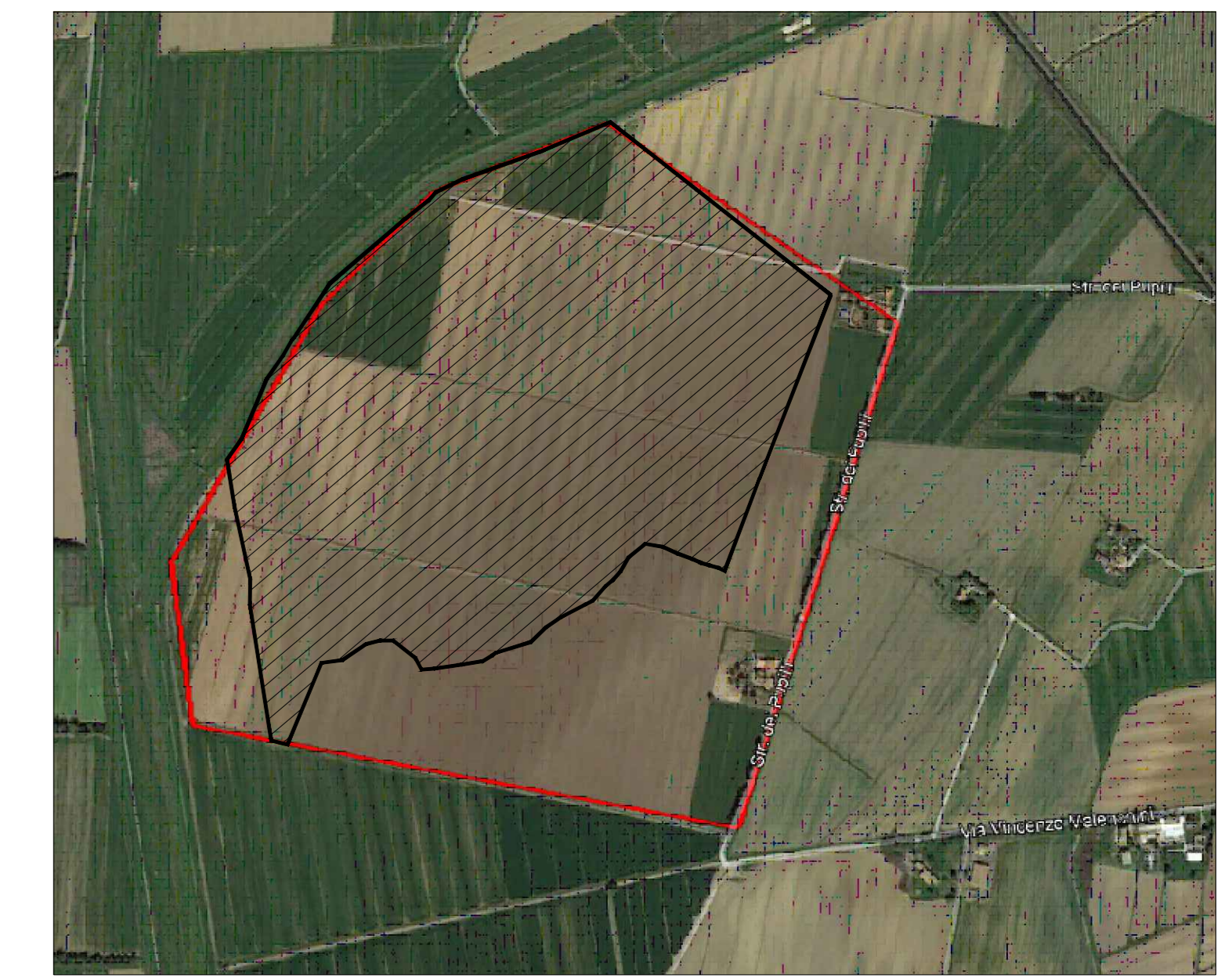
- Limite stratigrafico
- Traccia di sezione geologica

Area impianto agrivoltaco

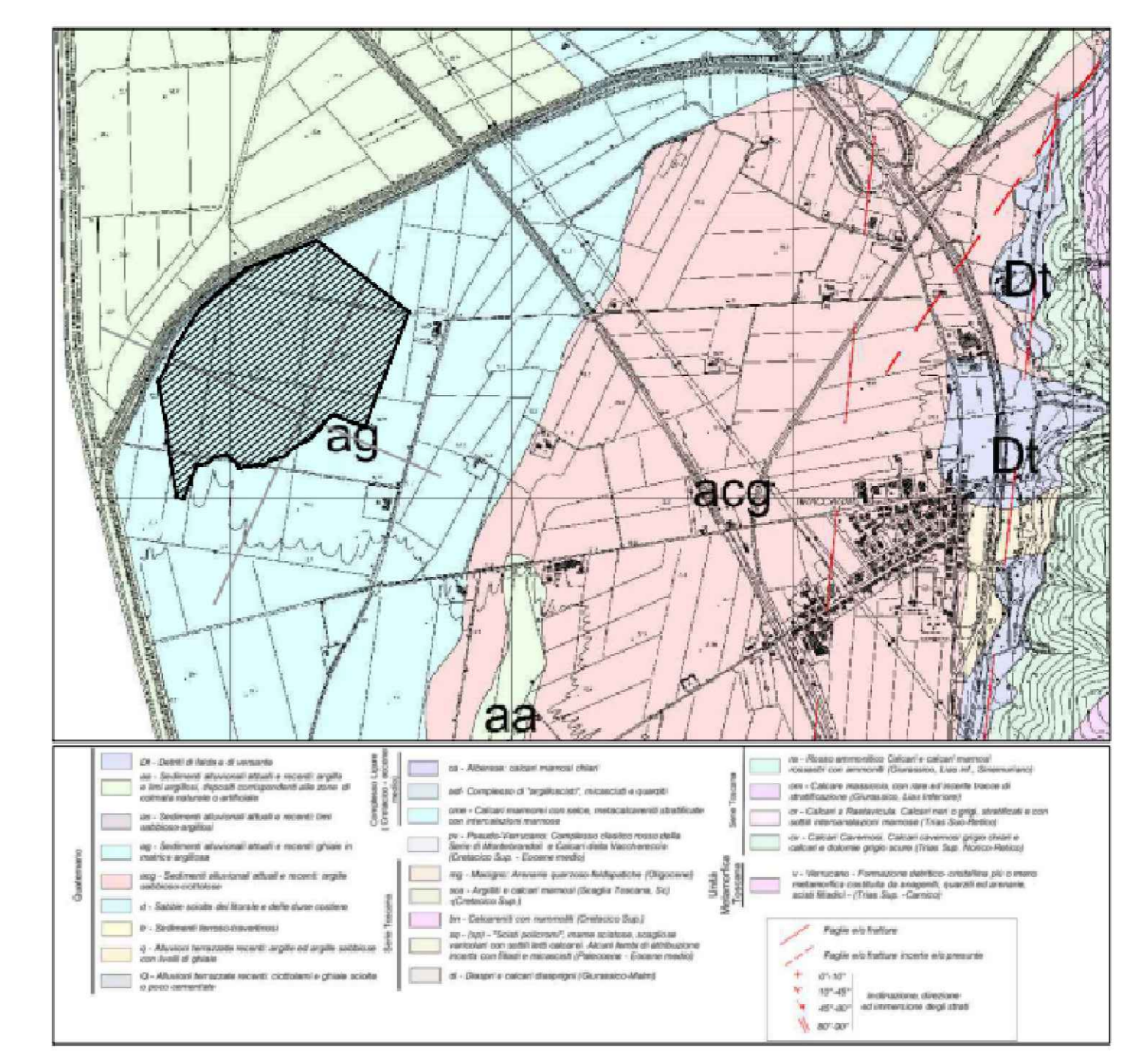
INDAGINI GEOGNOSTICHE

- Profilo sismico MASW
- Prova penetrometrica super pesante DPSH

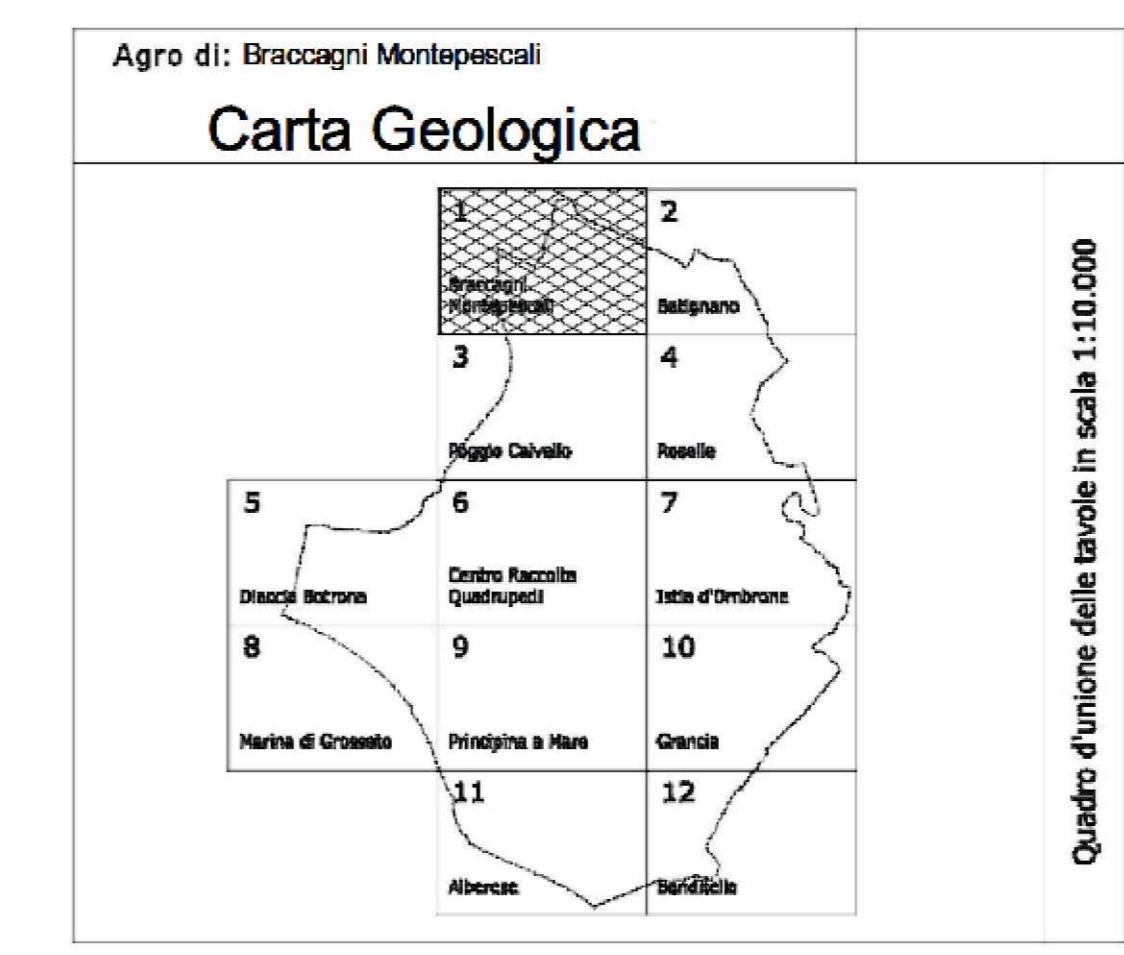
SCALA 1:1000
SCALA METRI



STRALCIO AEREOFOTOGRAMMETRICO



Stralcio Carta Geologica 1:10000
Piano Strutturale L.R. 5/95



ENE 002a - Grosseto
Comuni: Grosseto
Provincia: Grosseto
Regione: Toscana

Proponente:
GROSSETO GREEN POWER S.R.L.
Via Dante, 7
50123 Milano (MI)
P. IVA: 1266000784
PSC: grossetogreenpower@pec.it

Consulenza ambientale e progettazione:
ARCADIS Italia S.r.l.
Via Morla Rossa, 93 | 20149 | Milano (MI)
T. +39 02 82 82 46 85 | F. +39 02 82 42 13
P. IVA: 01531770212
info@arcadis.it | www.arcadis.com

ARCADIS

| Rev. | Data | Descrizione | Dis. | Contr. | App. |
|------|-------|---------------------------------------|------|--------|------|
| 0 | 02/23 | Progetto Definitivo - Prima Emissione | CIC | AAA | SDA |

Nome Progetto: ENE 002a - Grosseto - Progetto di un impianto agrivoltaco sito nel comune di Grosseto in località "Braccagni", di potenza nominale pari a 38,47 MWp in DC

Nome Documento: CARTA GEOLOGICA

Scala: 1:1000