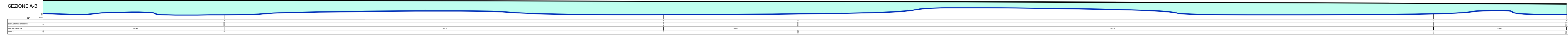


SEZIONI GEOLOGICHE

scala 1:1000

AREA IMPIANTO AGRIVOLTAICO

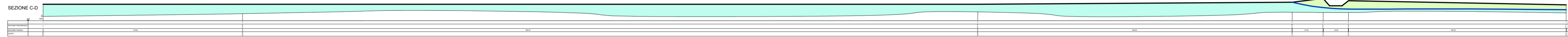


LEGENDA

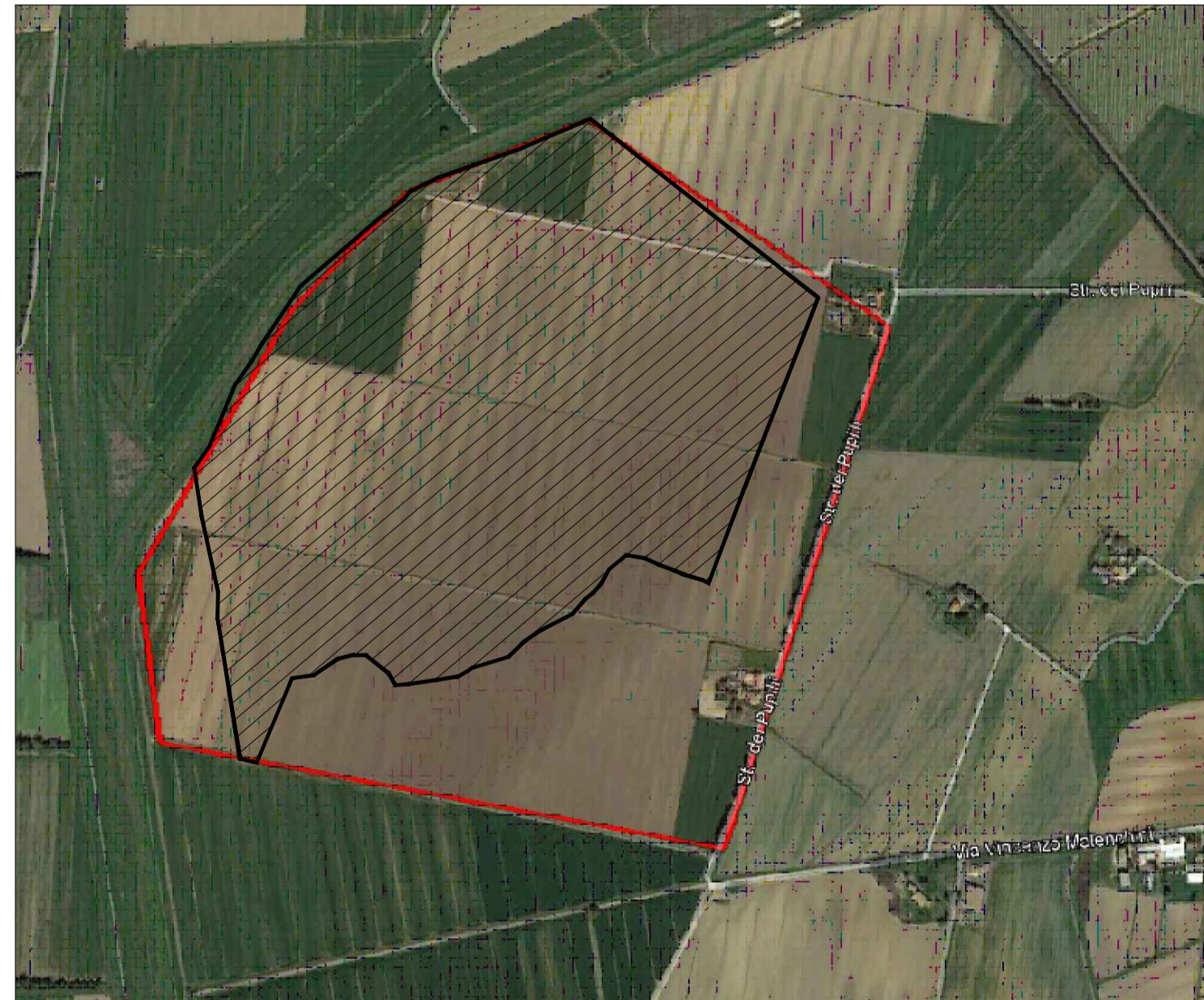
NATURA DEL SUBSTRATO

aa - Sedimenti alluvionali attuali e recenti: argilla e limi argillosi. Depositi corrispondenti alle zone di conata naturale o artificiale.	Profilo topografico
ag - Sedimenti alluvionali attuali e recenti: ghiaie in matrice argillosa.	Limite stratigrafico
	Limite impianto agrivoltico

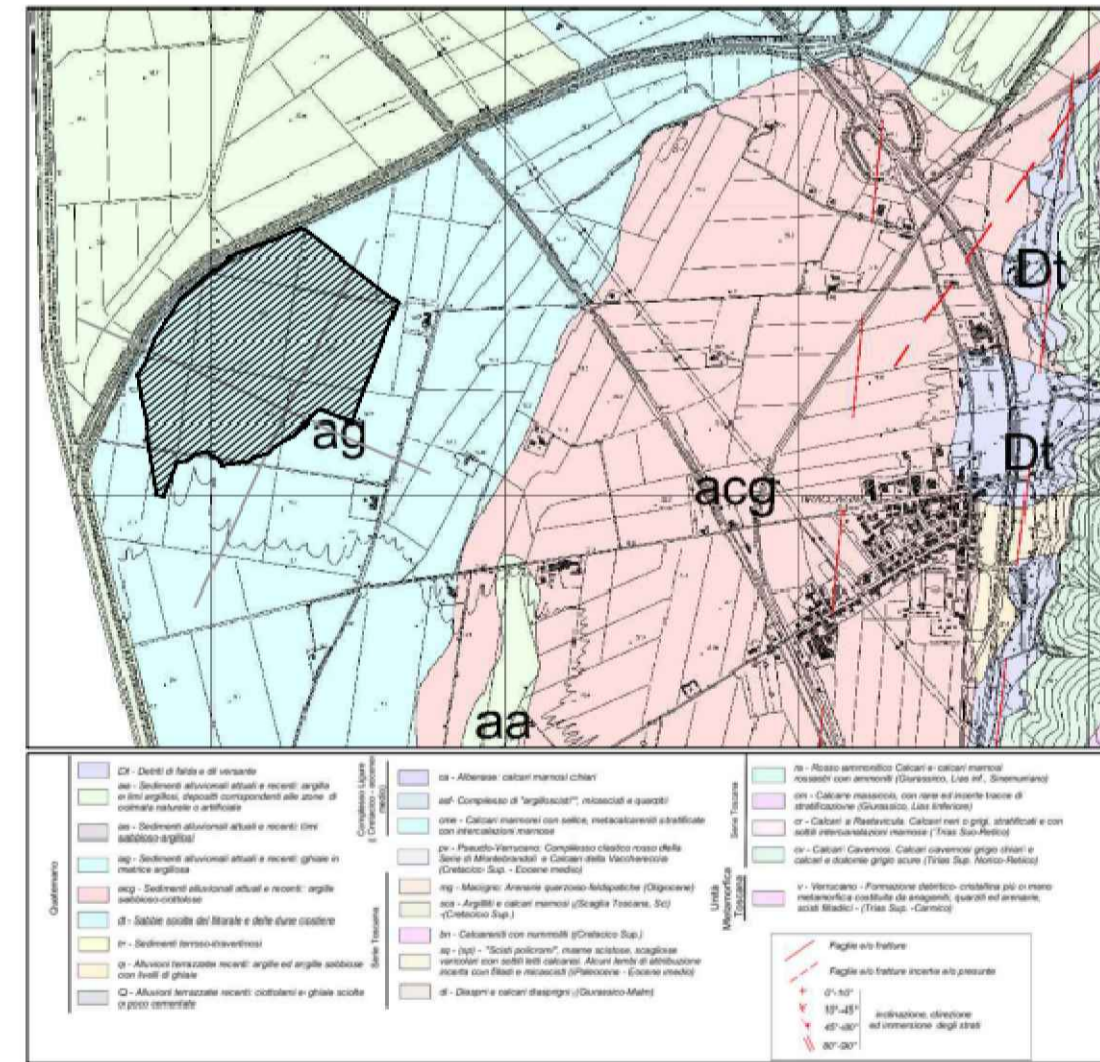
AREA IMPIANTO AGRIVOLTAICO



T. Fossa



STRALCIO AEREOFOTOGRAMMETRICO



Stralcio Carta Geologica 1:10000
Piano Strutturale L.R. 5/95

			ENE 002a - Grosseto Comuni: Grosseto Provincia: Grosseto Regione: Toscana		
Proponente: GROSSETO GREEN POWER S.R.L. Via Dante, 7 20123 Milano (MI) P.Iva: 1266000964 PEC: grossetogreenpower@pec.it					
Consulenza ambientale e progettazione: ARCADIS Italia S.r.l. Via Monte Rosa, 93 20149 Milano (MI) T. +39 02 00 62 46 65 F. +39 02 80 42 13 P.Iva: 0152177012 info@arcadis.it www.arcadis.com					
Rev.	Data	Descrizione	Dis.	Confr.	App.
0	Dic.23	Progetto Definitivo - Prima Emissione	CR	MA	SDA
Nome Progetto: ENE 002a - Grosseto - Progetto di un impianto agrivoltico sito nel comune di Grosseto in Località "Braccogni" di potenza nominale pari a 38.47 MWp in DC			Codice documento: SIA_TAV_35		
Nome Documento: SEZIONI GEOLOGICHE			Scala: 1:1000		