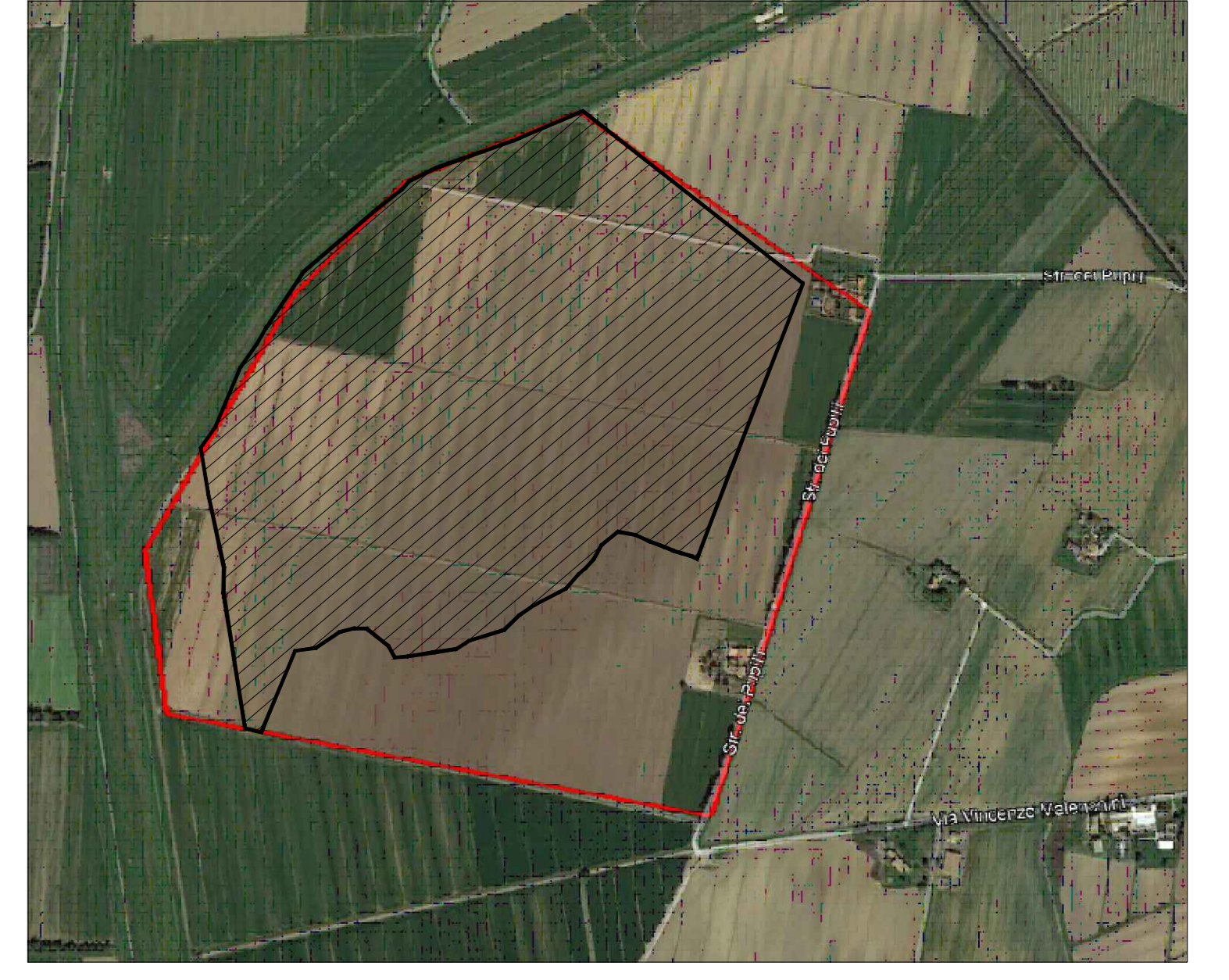


**LEGENDA**

Area impianto agrivoltaico

SCALA 1:1000

SCALA METRICA  
0 10 20 30 40 50



**STRALCIO AEROFOTOGRAMMETRICO**

	Coste		Urbanizzazione		Area agricola		Area di tutela ambientale
	Strada		Linea ferroviaria		Corso d'acqua		Area di tutela forestale
	Fiume		Canale		Area di tutela idrica		Area di tutela archeologica
	Canalone		Area di tutela geologica		Area di tutela storica		Altre aree di tutela
	Declività		Altitudine		Utilizzo del suolo		Altre aree di tutela
	Contorno		Linea di hachure		Area di tutela agrivoltaica		Altre aree di tutela

**Stralcio Carta Geomorfologica 1:10000**  
**Piano Strutturale L.R. 5/95**

Agro di Braccagni Montepescali

**Carta Geomorfologica**

1	2
3	4
5	6
7	8
9	10
11	12

Quadro d'insieme delle tavole in scala 1:10.000

		<b>ENE 002a - Grosseto</b> Comuni: Grosseto Provincia: Grosseto Regione: Toscana												
<p><b>Proponente:</b> GROSSETO GREEN POWER S.R.L. Via Dante, 7 20123 Milano (MI) P. IVA: 0366000044 PEC: grossetogreenpower@pec.it</p>														
<p><b>Consulenza ambientale e progettazione:</b> ARCADIS Italia S.r.l. Via Monte Rosa, 33   20149   Milano (MI) T. +39 02 00 62 66 65   F. +39 02 80 42 13 P. IVA: 01521770212 info@arcadis.it   www.arcadis.com</p>														
<table border="1"> <thead> <tr> <th>Rev.</th> <th>Data</th> <th>Descrizione</th> <th>Dis.</th> <th>Cont.</th> <th>App.</th> </tr> </thead> <tbody> <tr> <td>0</td> <td>Dic 23</td> <td>Progetto Definitivo - Prima Emissione</td> <td>c.r.</td> <td>MA</td> <td>SDA</td> </tr> </tbody> </table>	Rev.	Data	Descrizione	Dis.	Cont.	App.	0	Dic 23	Progetto Definitivo - Prima Emissione	c.r.	MA	SDA	<p>Nome Progetto: ENE 002a - Grosseto - Progetto di un impianto agrivoltaico sito nel comune di Grosseto in Località "Braccagni" di potenza nominale pari a 38,47 MWp in DC</p> <p>Nome Documento: CARTA GEOMORFOLOGICA</p> <p>Scala: 1:1000</p>	
Rev.	Data	Descrizione	Dis.	Cont.	App.									
0	Dic 23	Progetto Definitivo - Prima Emissione	c.r.	MA	SDA									