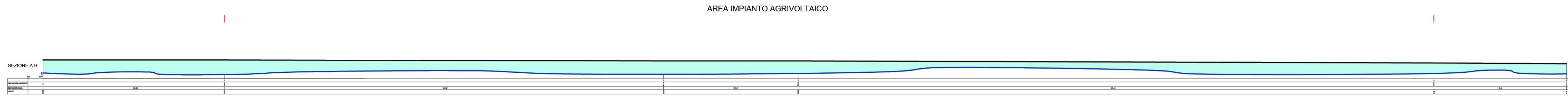


SEZIONI LITOTECHNICHE

scala 1:1000

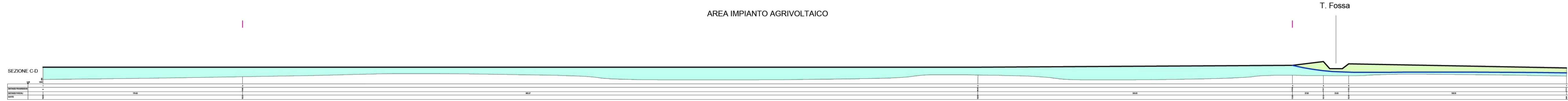


LEGENDA

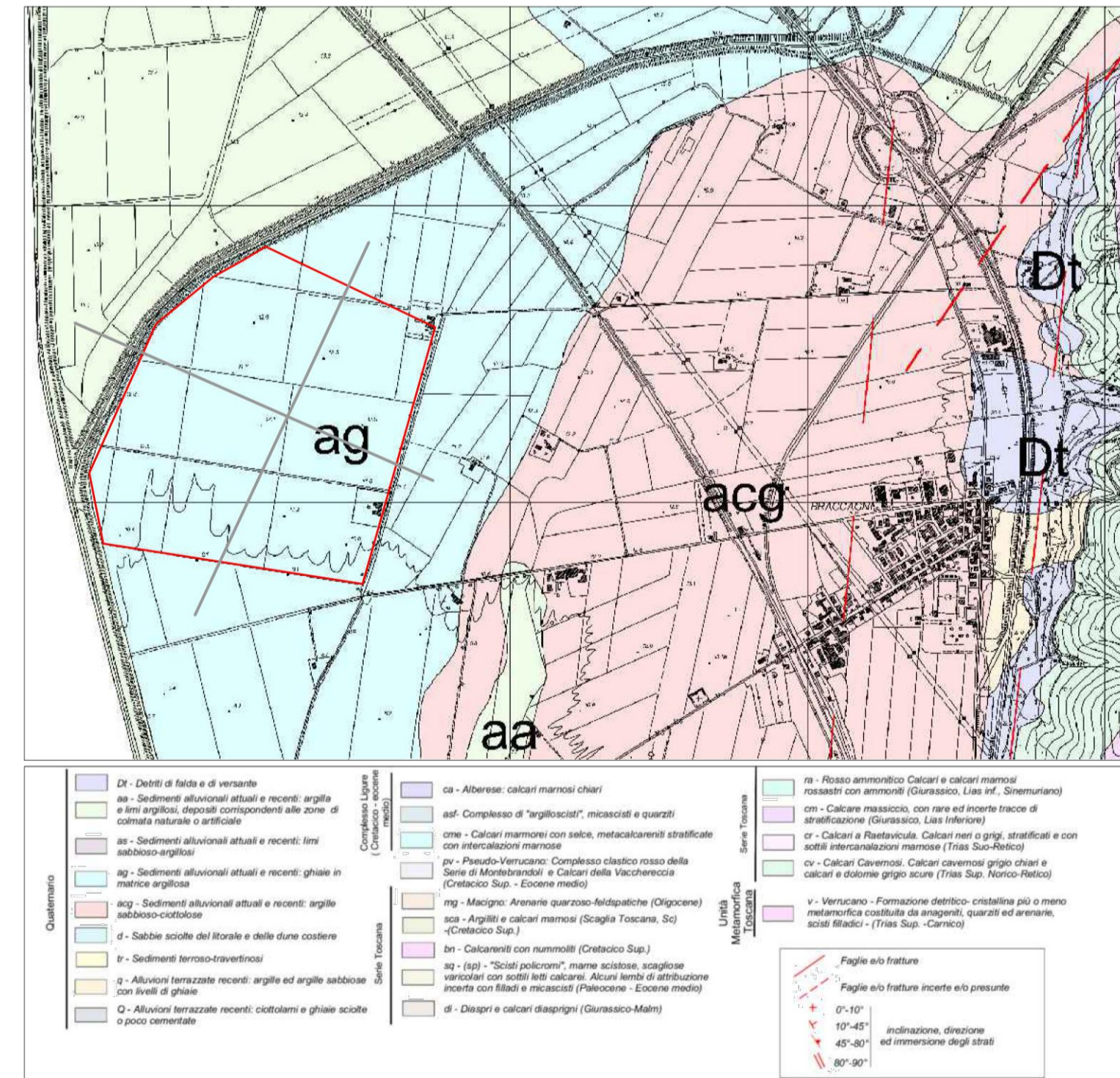
NATURA DEL SUBSTRATO

ag - Sedimenti alluvionali attuali e recenti: ghiaie in matrici argillose
 Peso di volume naturale: $\gamma = 1.800 \text{ kg/m}^3$
 Peso di volume saturo: $\gamma_{sat} = 1.950 \text{ kg/m}^3$
 Coesione non drenata: $c_u = 45,30 \text{ kPa}$
 Angolo d'attrito interno: $\phi = 20,22^\circ$
 Coefficiente di Poisson: $\nu = 0,21$

— livello topografico
 — Linie stratigrafiche
 — Limite impianto agrivoltico



STRALCIO AEREOFOTOGRAMMETRICO



Stralcio Carta Geologica 1:10000
 Piano Strutturale L.R. 5/95

ENE 002a - Grosseto
 Comuni: Grosseto
 Provincia: Grosseto
 Regione: Toscana

Proponente:
GROSSETO GREEN POWER S.R.L.
 Via Dante, 7
 20123 Milano (MI)
 P.Iva: 1266000964
 PEC: grossetogreenpower@pec.it

Consulenza ambientale e progettazione:
ARCADIS Italia S.r.l.
 Via Monte Rosa, 93 | 20149 | Milano (MI)
 T. +39 02 00 62 46 65 | F. +39 02 80 42 13
 P.Iva: 01521770212
 info@arcadis.it | www.arcadis.com

Rev. Data Descrizione Dis. Confr. App.
 0 Dic.23 Progetto Definitivo - Prima Emissione ADB MA SDA

Nome Progetto:
 ENE 002a - Grosseto - Progetto di un impianto agrivoltico sito nel comune di Grosseto in Località "Broccagnoli" di potenza nominale pari a 38.47 MWp in DC

Nome Documento:
 Sezioni litotecniche

Scala:
 1:1.000

Il presente disegno è di proprietà di Arcadis Italia S.r.l. e non può essere modificato, distribuito o in altro modo utilizzato senza autorizzazione di Arcadis Italia S.r.l.