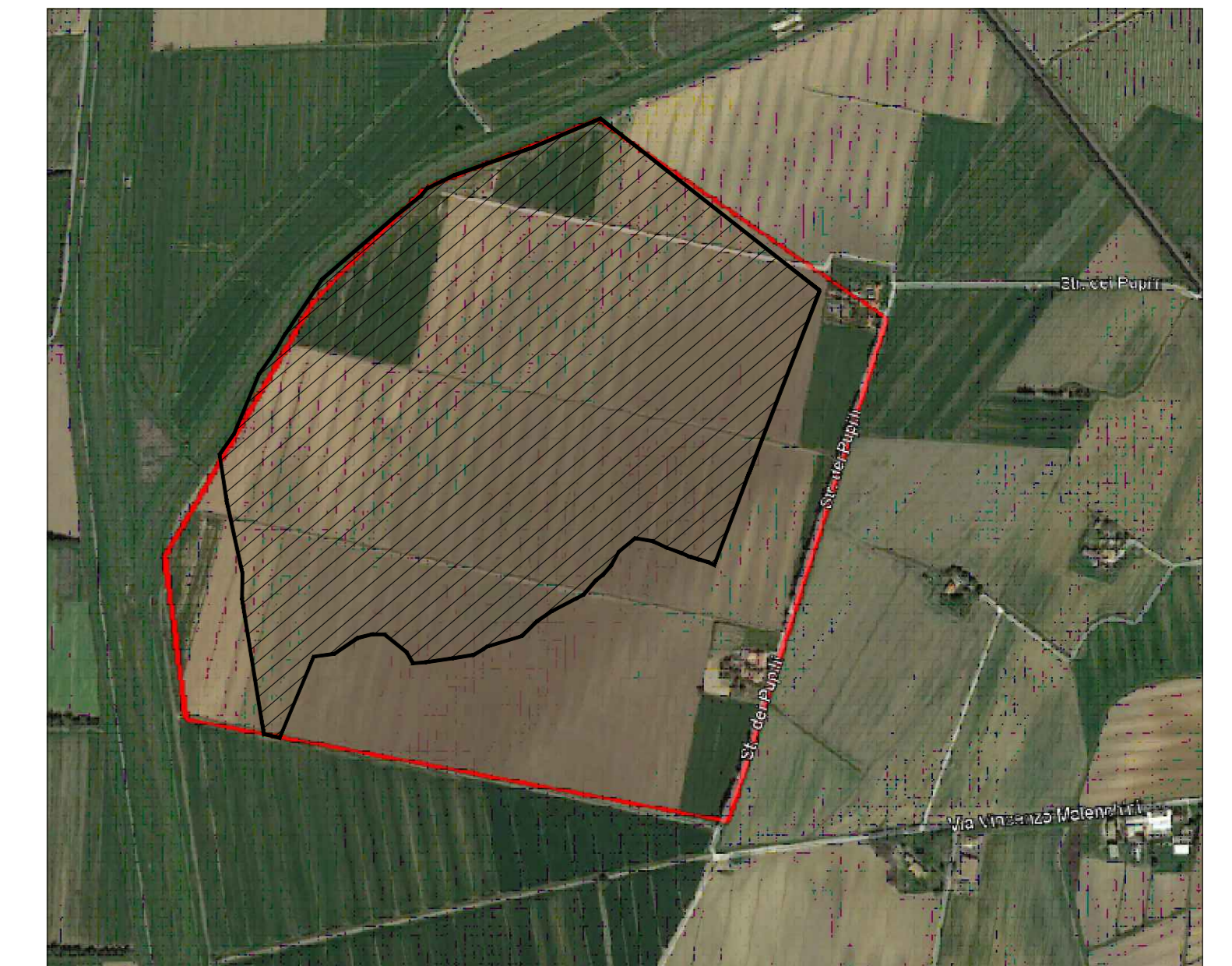
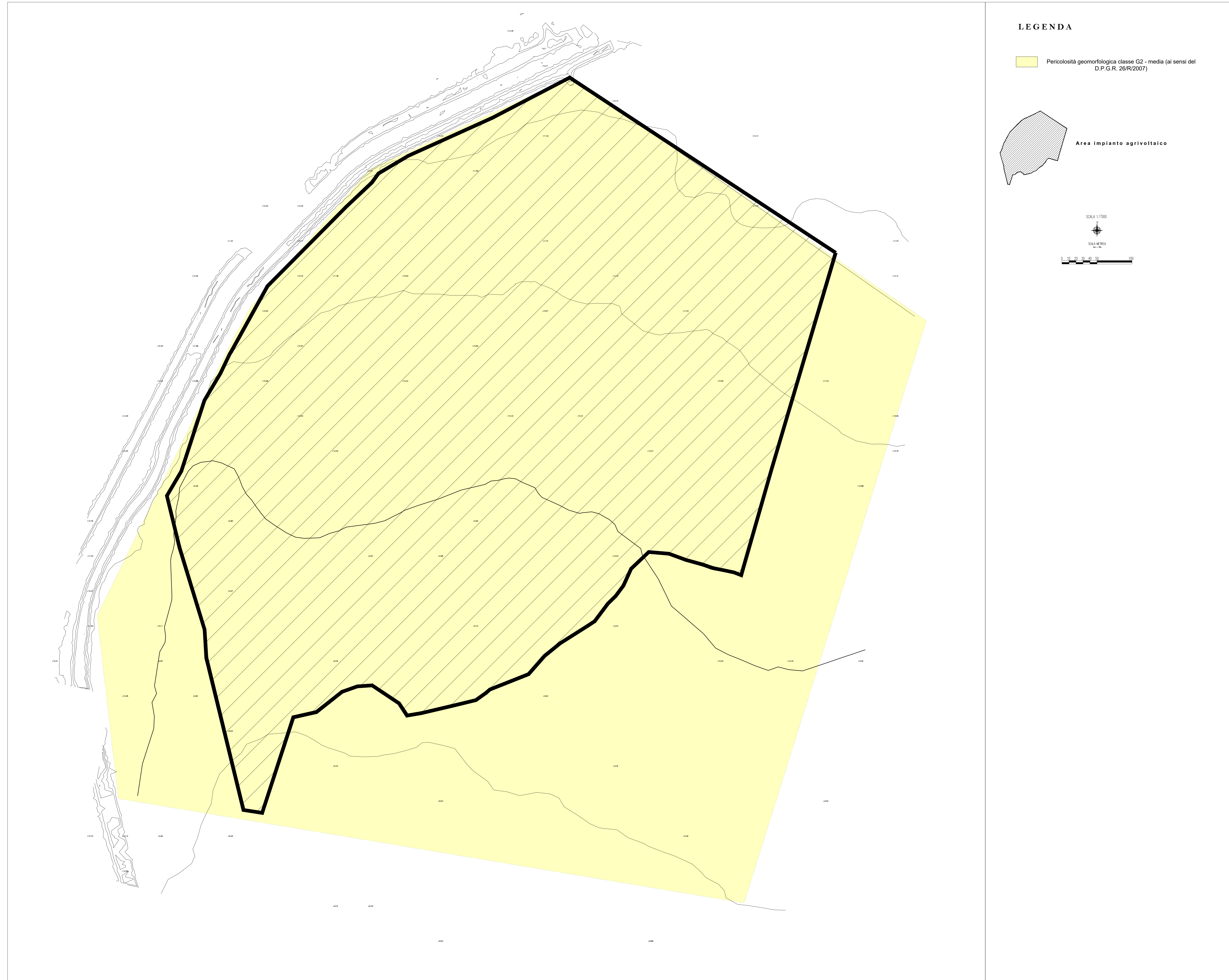
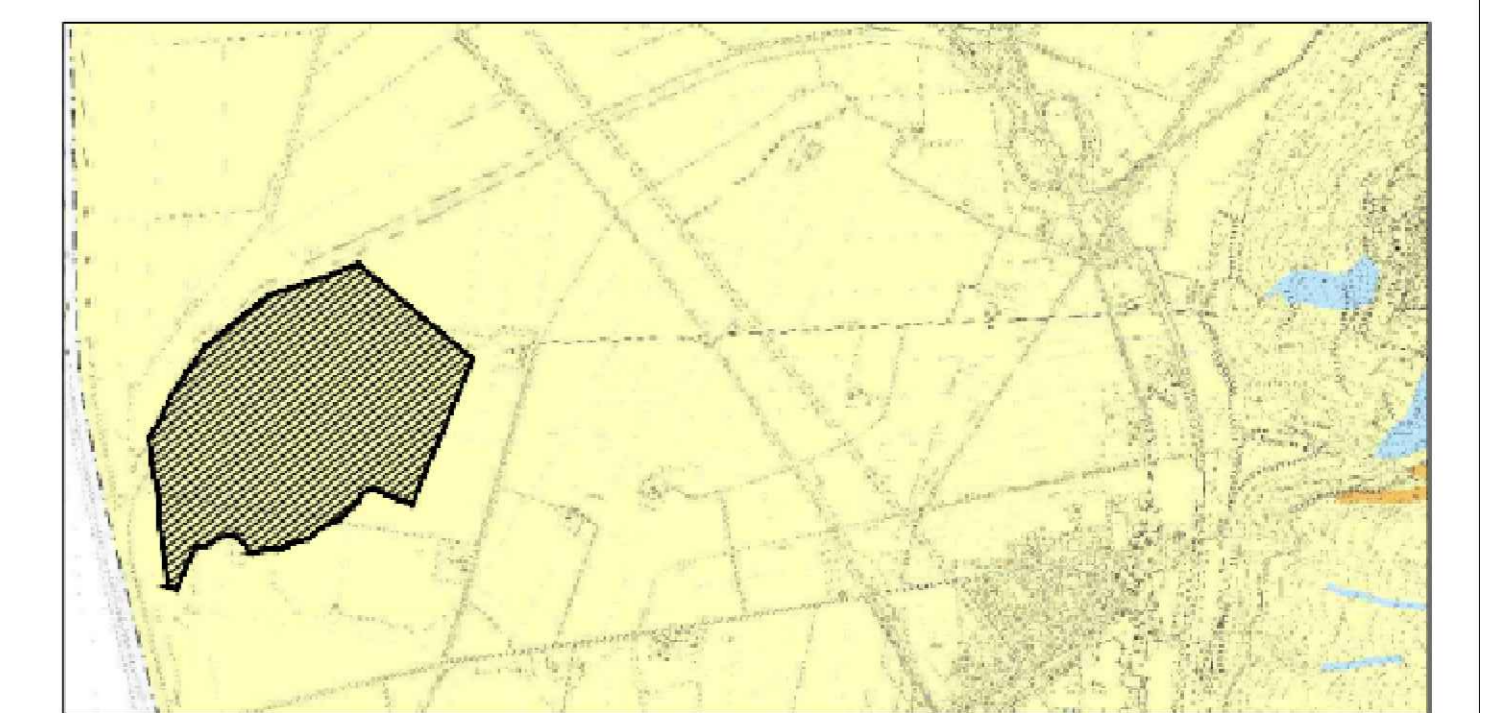


# CARTA DELLA PERICOLOSITA' GEOMORFOLOGICA

scala 1:1000



**STRALCIO AEROFOTOGRAMMETRICO**



**Classi di pericolosità geologico-geomorfologica**

- Pericolosità geomorfologica classe G1 - bassa (ai sensi del D.P.G.R. 26/R/2007)
- Pericolosità geomorfologica classe G2 - media (ai sensi del D.P.G.R. 26/R/2007)
- Pericolosità geomorfologica classe G3 - elevata (ai sensi del D.P.G.R. 26/R/2007)
- Pericolosità geomorfologica elevata (PFE, ai sensi del PN Ordine)
- Pericolosità geomorfologica classe G4 - molto elevata (ai sensi del D.P.G.R. 26/R/2007)
- Pericolosità geomorfologica molto elevata (PME, ai sensi del PN Ordine)

**Stralcio Carta della Pericolosità Geomorfologica 1:10000**  
**Regolamento Urbanistico Aprile 2013**

			<b>ENE 002a - Grosseto</b> Comuni: Grosseto Provincia: Grosseto Regione: Toscana		
<b>Proponente:</b> <b>GROSSETO GREEN POWER S.R.L.</b> Via Dante, 7 51100 Grosseto (GR) P.IVA: 0266000944 PEC: grossetorepower@pec.it					
<b>Consulenza ambientale e progettazione:</b> <b>ARCADIS Italia S.r.l.</b> Via Monte Rosa, 23   20149   Milano (MI) T. +39 02 03 42 44 45   F. +39 02 80 42 13 P.IVA: 01521770123 info@arcadis.it   www.arcadis.com					
<b>Rev.</b>	<b>Data</b>	<b>Descrizione</b>	<b>Dis.</b>	<b>Contr.</b>	<b>App.</b>
0	Dic 23	Progetto Definitivo - Prima Emissione	C.R.	MA	SPA
<b>Nome Progetto:</b> ENE 002a - Grosseto - Progetto di un impianto agrivoltaiico sito nel comune di Grosseto in località "Briccaggy" di potenza nominale pari a 38,47 MWp in DC					<b>Codice documento:</b> SIA_TAV_41
<b>Nome Documento:</b> CARTA DELLA PERICOLOSITA' GEOMORFOLOGICA					<b>Scala:</b> 1:1000