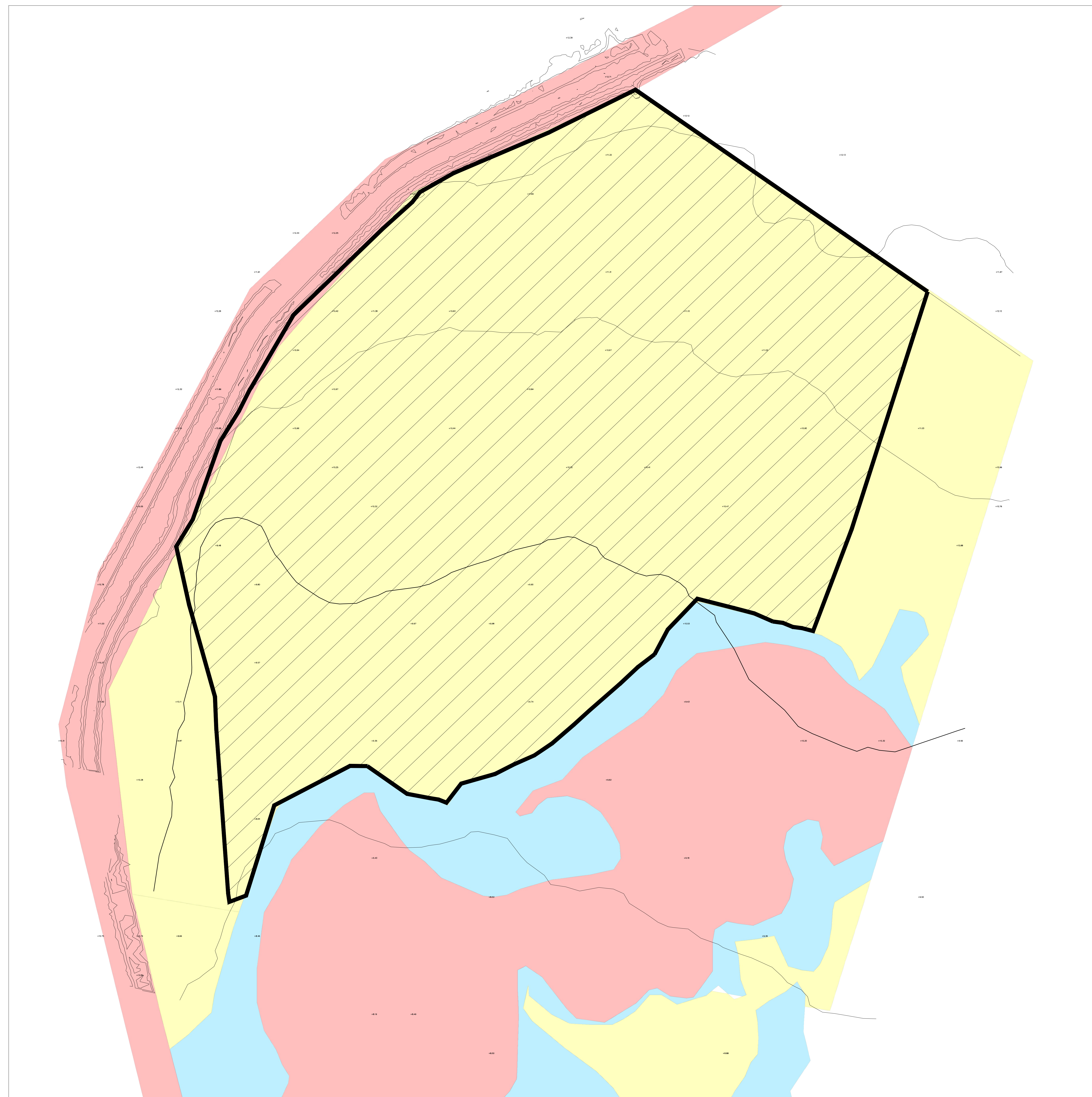


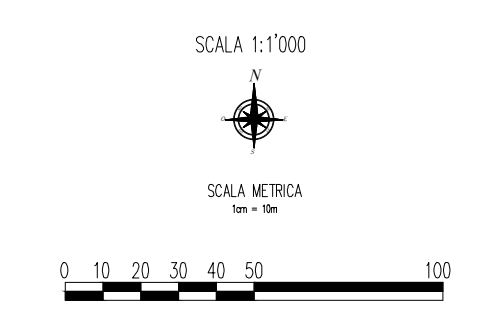
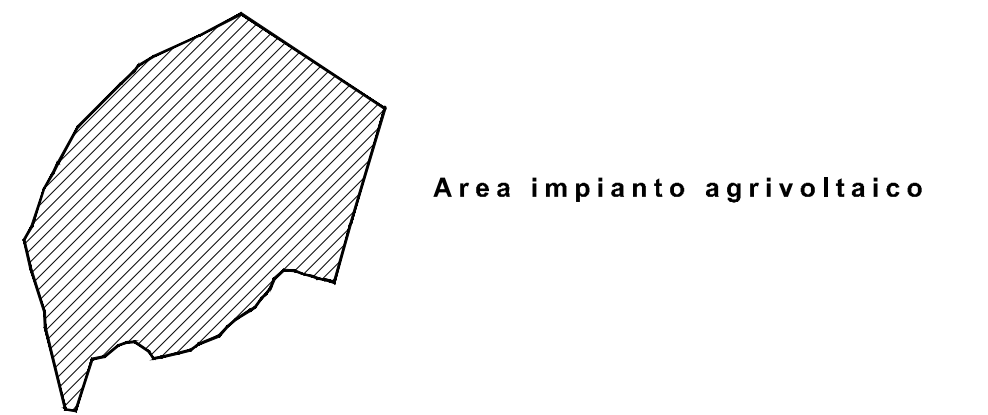
# CARTA DELLA PERICOLOSITA' IDRAULICA

scala 1:1000

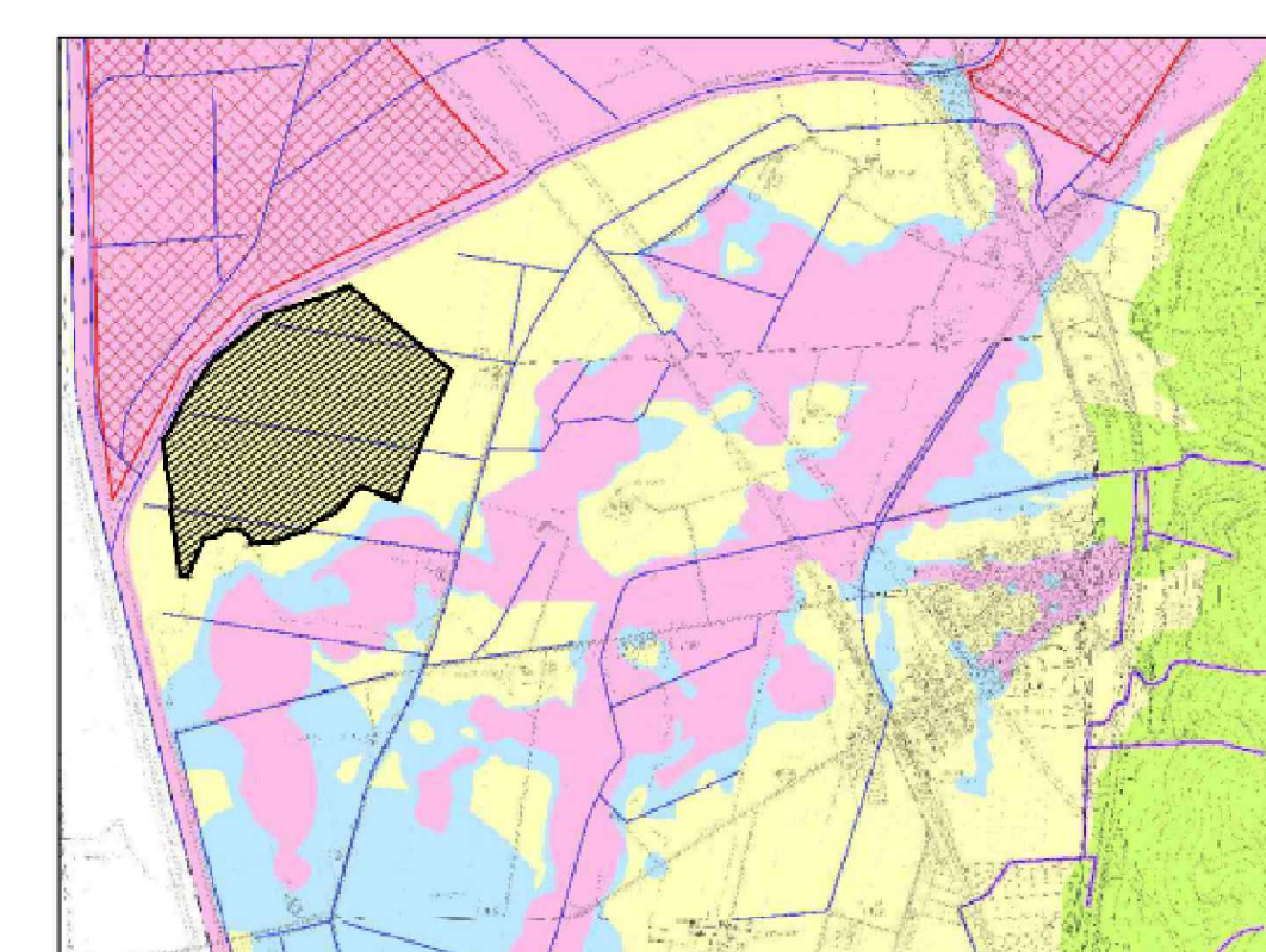


## LEGENDA

- Pericolosità idraulica I2 - media (ai sensi del D.P.G.R. 26/R/2007)
- Pericolosità idraulica I3 - elevata (ai sensi del D.P.G.R. 26/R/2007)  
Pericolosità idraulica elevata (PIE ai sensi del PAI Ombrone)
- Pericolosità idraulica I4 - molto elevata (ai sensi del D.P.G.R. 26/R/2007)  
Pericolosità idraulica molto elevata (PIME ai sensi del PAI Ombrone)



STRALCIO AEREOFOTOGRAMMETRICO



- Classi di pericolosità idraulica**
- Pericolosità idraulica I2 - media (ai sensi del D.P.G.R. 26/R/2007)
  - Pericolosità idraulica I3 - elevata (ai sensi del D.P.G.R. 26/R/2007)
  - Pericolosità idraulica I4 - molto elevata (ai sensi del D.P.G.R. 26/R/2007)
  - Area di competenza del PAI Ombrone
  - Area di competenza del PAI Ombrone

Stralcio Carta della Pericolosità Idraulica 1:10000  
Regolamento Urbanistico Aprile 2015

		<b>ENE 002a - Grosseto</b> Comuni: Grosseto Provincia: Grosseto Regione: Toscana	
<b>Proponente:</b> GROSSO GREEN POWER S.R.L. Via Dante, 2 20123 Milano (MI) P.Iva: 1264003944 PEC: grossogreenpower@pec.it			
<b>Consulenza ambientale e progettazione:</b> ARCADIS Italia S.r.l. Via Monte Rotondo, 33   20149   Milano (MI) T. +39 02 60 42 46 65   F. +39 02 80 42 13 P.fax: 0157177012 info@arcadis.it   www.arcadis.com			
<b>Rev.</b>	<b>Data</b>	<b>Descrizione</b>	<b>Dis.</b>
0	DIC 23	Progetto Definitivo - Prima Emissione	CR MA SDA
<b>Nome Progetto:</b> ENE 002a - Grosseto - Progetto di un impianto agrivoltaico sda nel comune di Grosseto in Località "Rocciogni" di potenza nominale pari a 38,47 MWp in DC			<b>Codice documento:</b> SIA_TAV_42
<b>Nome Documento:</b> CARTA DELLA PERICOLOSITA' IDRAULICA			<b>Scala:</b> 1:1000