

**Grosseto Green Power S.r.l. - SABAP-GR**

**Toscana - GR - Grosseto**

**SABAP-GR\_2023\_00050\_MP\_000020**

**Progetto di un impianto  
agrivoltaico sito nel comune di  
Grosseto in Località "Braccagni" di  
potenza nominale pari a 38.47  
MWp in DC**

**OPERA PUNTUALE**

**Impianto per produzione energia [impianto idroelettrico, solare, geotermico, termovalorizzatori ecc.] - Fase di progetto: fattibilità**

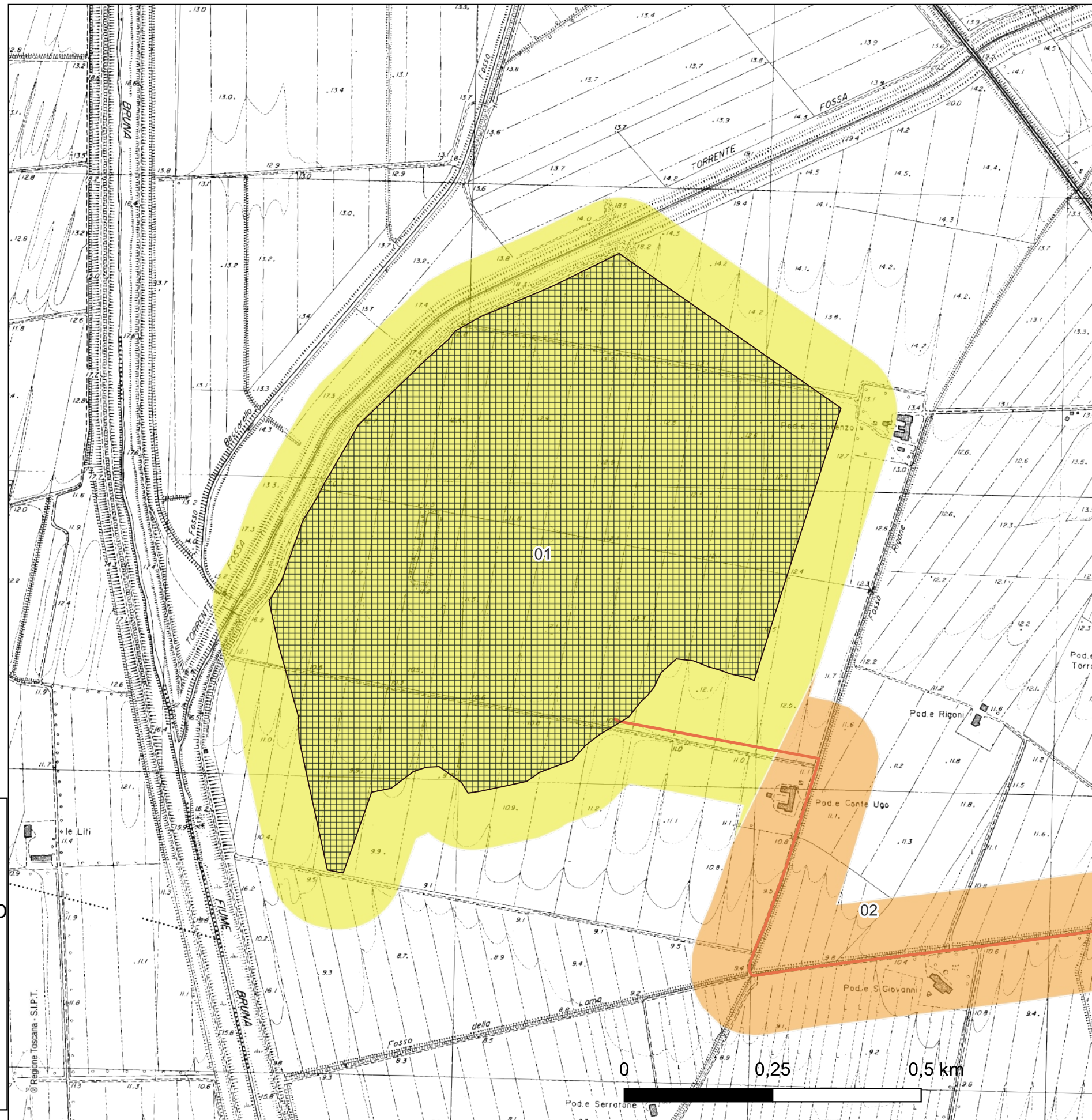
Funzionario responsabile: Giuffrè, Enrico Maria - Responsabile della VIArch: Pollio, Marta

Compilatore: Pollio, Marta - Data della relazione: 2023/11/08

# CARTA DEL POTENZIALE - SABAP-GR\_2023\_00050\_MP\_000020 - area 01

## potenziale basso - affidabilità buona

Si esprime un potenziale basso per l'area dei campi fotovoltaici in quanto non sono noti siti da bibliografia e archivio e inoltre la ricognizione ha avuto esito negativo. Allegato 1, Circolare n. 53 del 22/12/2022 - Ministero della Cultura, Direzione Generale Archeologia, Belle Arti e Paesaggio, Servizio II - Scavi e tutela del patrimonio archeologico "Aree con buona visibilità al suolo, connotate dall'assenza di tracce archeologiche o dalla presenza di scarsi elementi materiali, prevalentemente non in situ

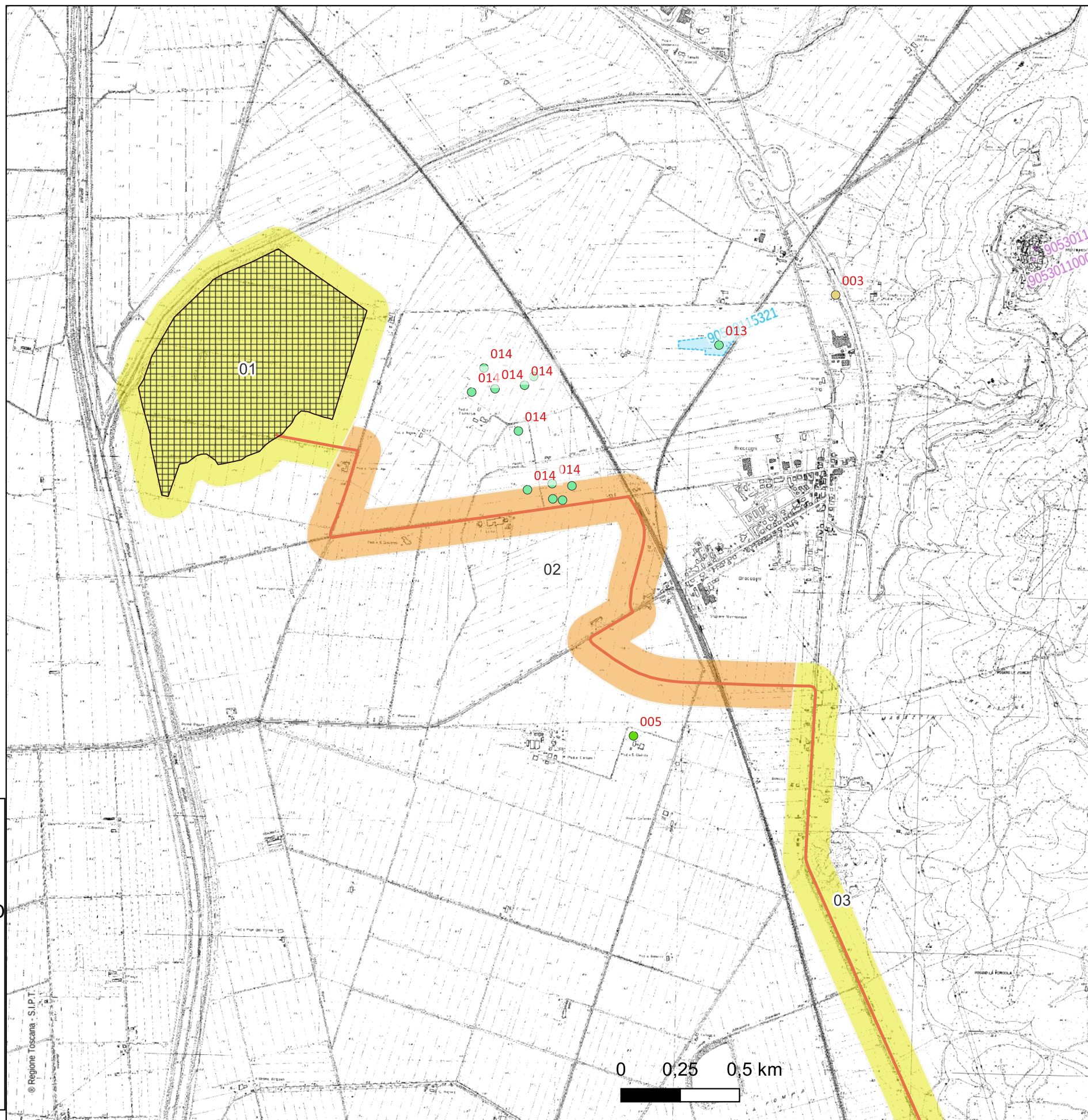


<b>FV Grosseto</b>	MOSI_multilinea [1]
G18702A - Grossetoimpianto	Ipotesi viaria [1]
G18702A - Grossetoconnessione	MOSI_multipolygon [0]
G18702A - GrossetoSSE	MOPR [1]
<b>MOSI</b>	wms BENI_CULTURALI_E_DEL_PAESAGGIO
MOSI_multipoint [14]	<b>Potenziale archeologico</b>
area a uso funerario [2]	potenziale alto
infrastruttura viaria [1]	potenziale medio
insediamento [1]	potenziale basso
area di materiale mobile [2]	potenziale nullo
ritrovamento sporadico [4]	potenziale non valutabile
sito pluristratificato [3]	
giacimento paleontologico [1]	

# CARTA DEL POTENZIALE - SABAP-GR\_2023\_00050\_MP\_000020 - area 02

## potenziale medio - affidabilità buona

Si esprime un potenziale medio per il tratto di cavidotto al di fuori della frazione Braccagni, fino a loc. Le Forche, in quanto sebbene l'area progettuale non siano direttamente interessate da evidenze archeologiche note, ad eccezione del sito n. 14, tutt'intorno a questo tratto si localizzano molteplici siti noti riferibili ad un arco cronologico molto ampio. Data la presenza di diversi elementi che indiziano una frequentazione antropica antica si ritiene di dover assegnare un grado di potenziale medio. In quest'area "[...] Aree in cui la frequentazione in età antica è da ritenersi probabile, anche sulla base dello stato di conoscenze nelle aree limitrofe o in presenza di dubbi sulla esatta collocazione dei resti." Allegato 1, Circolare n. 53 del 22/12/2022 - Ministero della Cultura, Direzione Generale Archeologia, Belle Arti e Paesaggio, Servizio II - Scavi e tutela del patrimonio archeologico. Tuttavia è doveroso sottolineare che il cavidotto verrà comunque effettuato entro sede stradale comunale, rispettando quote progettuali già interessate dalla presenza di altri sottoservizi.

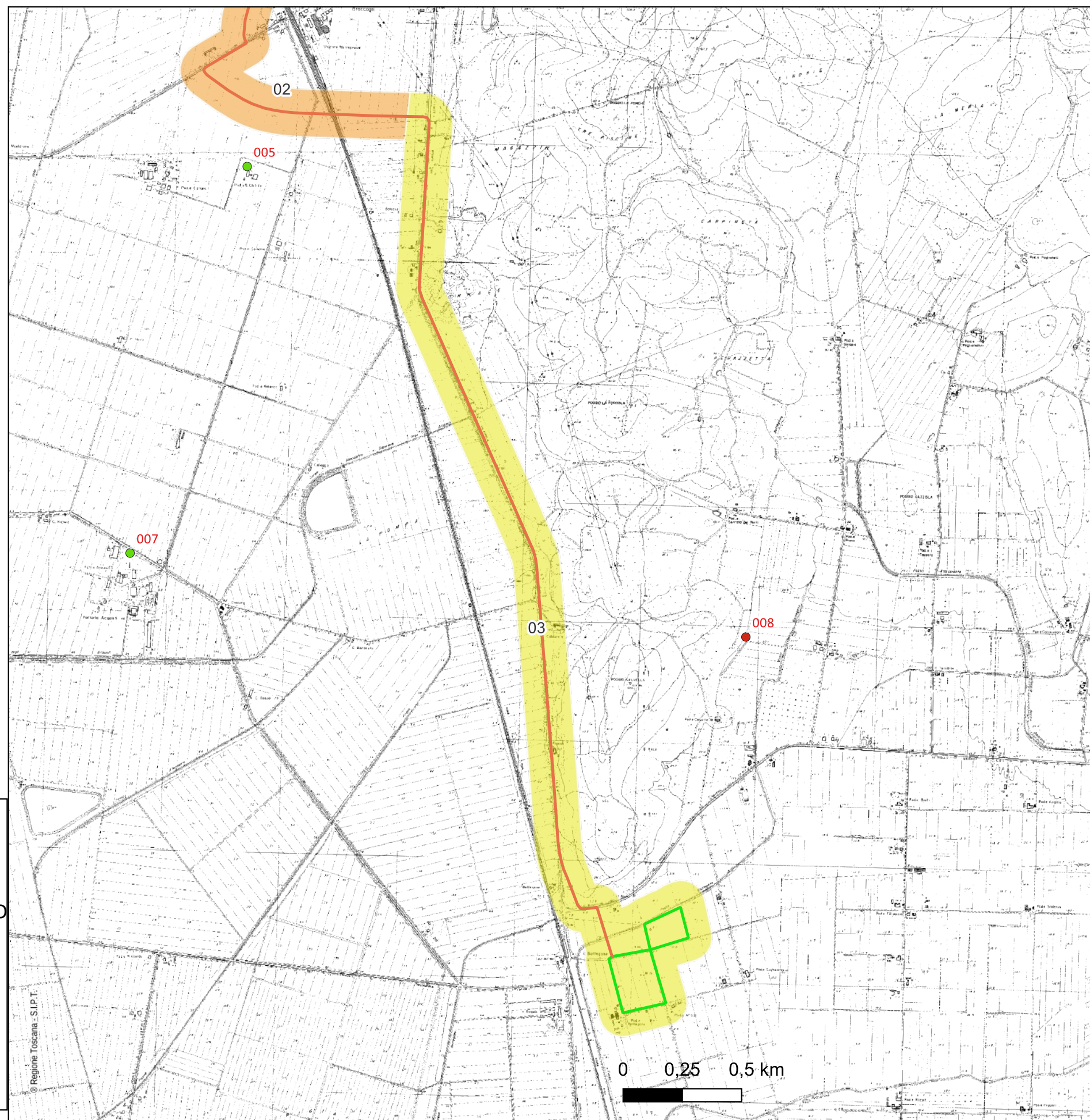


<b>FV Grosseto</b>	MOSI_multilinea [1]
▨ G18702A - Grosseto_impianto	— Ipotesi viaria [1]
— G18702A - Grosseto_connesione	▨ MOSI_multipolygon [0]
— G18702A - Grosseto_SSE	▨ MOPR [1]
<b>MOSI</b>	wms BENI_CULTURALI_E_DEL_PAESAGGIO
MOSI_multipoint [14]	<b>Potenziale archeologico</b>
● area a uso funerario [2]	▨ potenziale alto
● infrastruttura viaria [1]	▨ potenziale medio
● insediamento [1]	▨ potenziale basso
● area di materiale mobile [2]	▨ potenziale nullo
● ritrovamento sporadico [4]	▨ potenziale non valutabile
● sito pluristratificato [3]	
● giacimento paleontologico [1]	

# CARTA DEL POTENZIALE - SABAP-GR\_2023\_00050\_MP\_000020 - area 03

## potenziale basso - affidabilità buona

Si esprime un potenziale basso per questo tratto di cavidotto in quanto non sono noti siti da bibliografia e archivio e inoltre la ricognizione ha avuto esito negativo. Allegato 1, Circolare n. 53 del 22/12/2022 - Ministero della Cultura, Direzione Generale Archeologia, Belle Arti e Paesaggio, Servizio II - Scavi e tutela del patrimonio archeologico "Aree con buona visibilità al suolo, connotate dall'assenza di tracce archeologiche o dalla presenza di scarsi elementi materiali, prevalentemente non in situ



<b>FV Grosseto</b>	MOSI_multilinea [1]
▨ G18702A - Grosseto_impianto	— Ipotesi viaria [1]
— G18702A - Grosseto_connesione	▨ MOSI_multipolygon [0]
— G18702A - Grosseto_SSE	▨ MOPR [1]
<b>MOSI</b>	wms BENI_CULTURALI_E_DEL_PAESAGGIO
MOSI_multipoint [14]	<b>Potenziale archeologico</b>
● area a uso funerario [2]	▨ potenziale alto
● infrastruttura viaria [1]	▨ potenziale medio
● insediamento [1]	▨ potenziale basso
● area di materiale mobile [2]	▨ potenziale nullo
● ritrovamento sporadico [4]	▨ potenziale non valutabile
● sito pluristratificato [3]	
● giacimento paleontologico [1]	