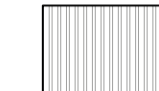


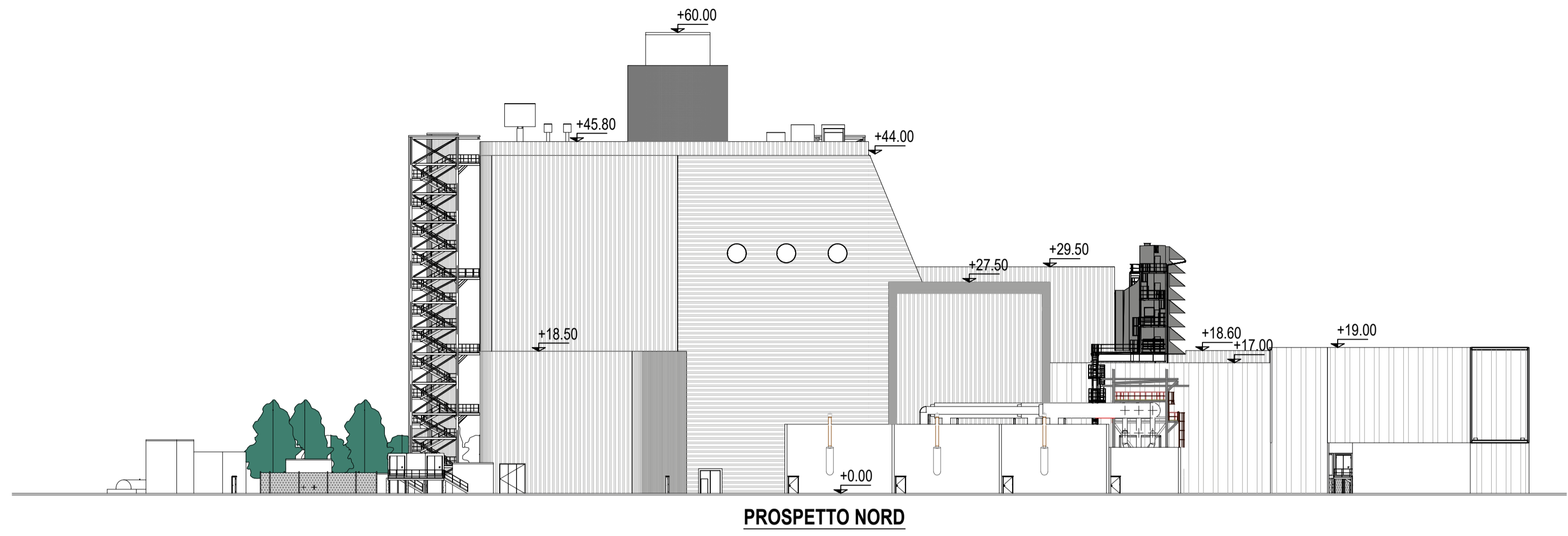
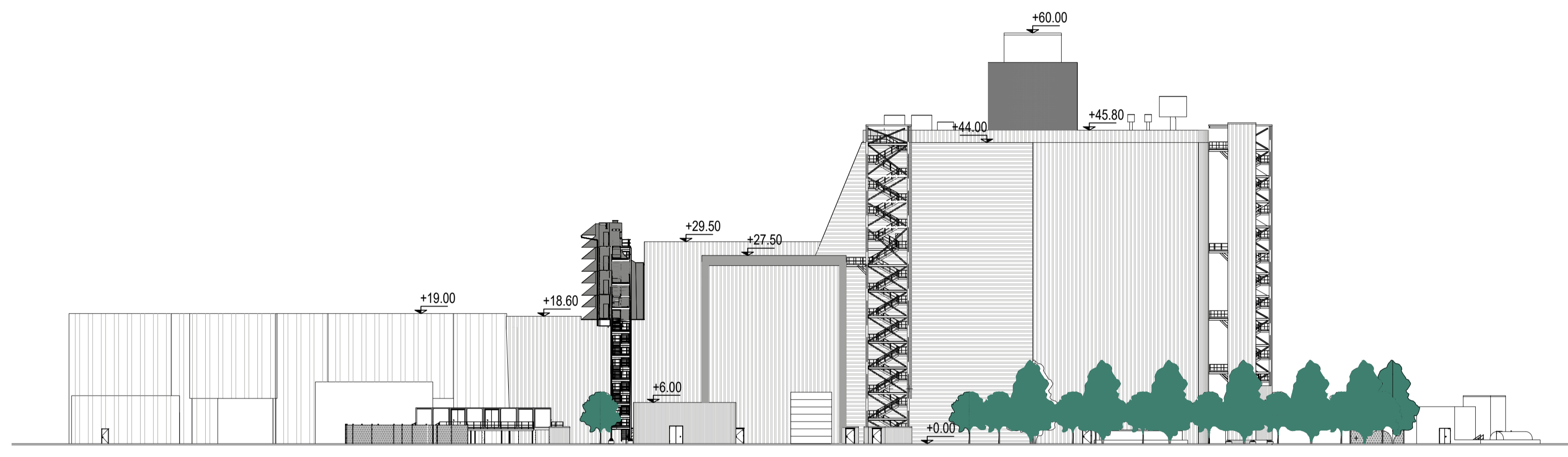


CODIFICA ELABORATO	DESCRIZIONE ELABORATO
MFP-CTC-70-40013-CCGT-00_00	Prospetti generali

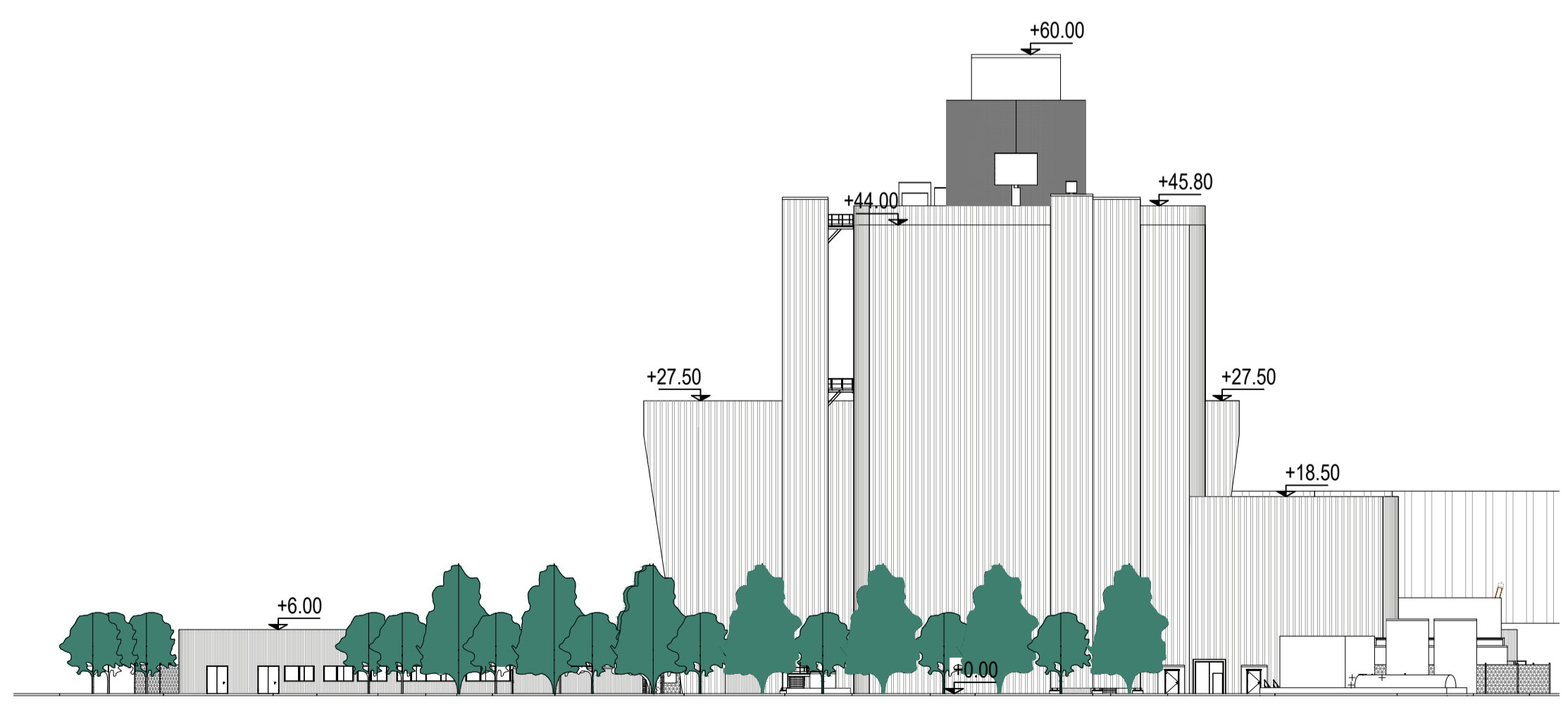
-  Finitura in lamiera grecata/ondulata verticale colore RAL 9006
-  Finitura in lamiera grecata/ondulata orizzontale colore RAL 9006
-  Filtro aria colore RAL 9022



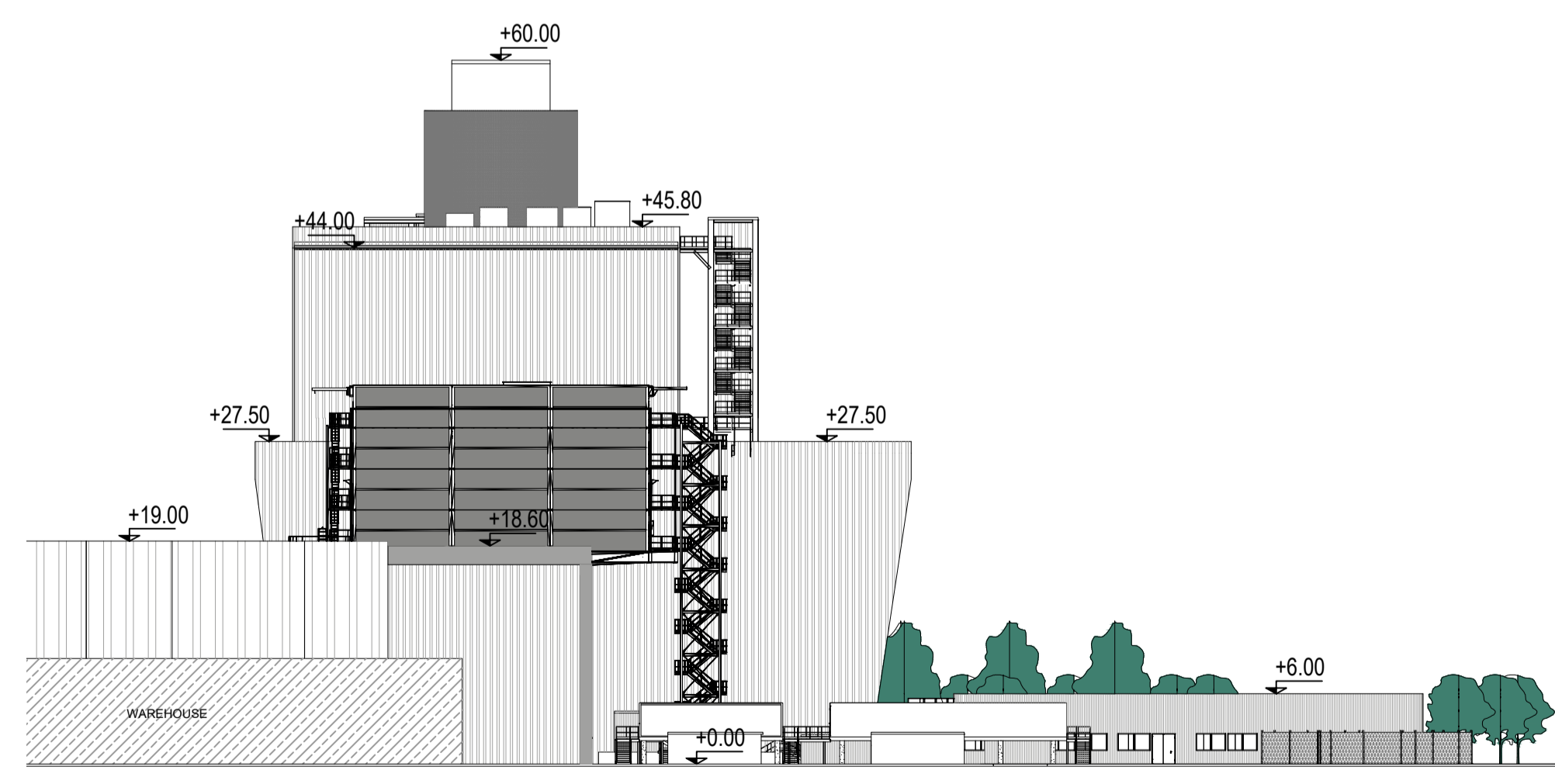
PROSPETTO NORD



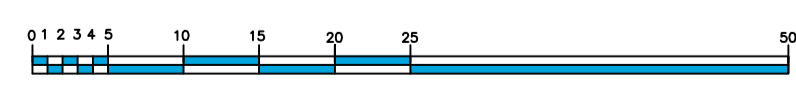
PROSPETTO SUD



PROSPETTO EST



PROSPETTO OVEST



00	28.04.2023	Emissione per iter autorizzativo	—	G.Micheloni	M.Depalo	G.Monteforte
REV.	DATA	DESCRIZIONE DELLA REVISIONE	EMMISSIONE	DISEGNATO	VERIFICATO	APPROVATO
Rev.	Date	Revision description	Issued by	Prepared by	Checked by	Approved by

IMPIANTO: Centrale di Monfalcone
 Plant: Progetto di modifica della Centrale Termoelettrica A2A Energifuture S.p.A.:
 Variazioni progettuali rispetto al progetto autorizzato con Decreto
 n.55/02/2023 del Ministero dell'Ambiente e della Sicurezza Energetica
 Relazione Paesaggistica



TITOLO: PROSPETTI GENERALI
 INGEGNERIA

DISEGNO: Drawing N	MFP-CTC-250006-CCGT	SCALA Scale	1: 500	FORMATO Size	A1
FILE NAME:	MFP-CTC-250006-CCGT-00_00_Prospetti generali.dwg	Foglio/Sheet	01	DWG	01

Questo documento è proprietà del Gruppo A2A; non può essere utilizzato, trasmesso a terzi o riprodotto senza autorizzazione dello stesso. Il Gruppo A2A tutela i propri diritti a norma di legge. - Documento emesso elettronicamente e valido senza firma.