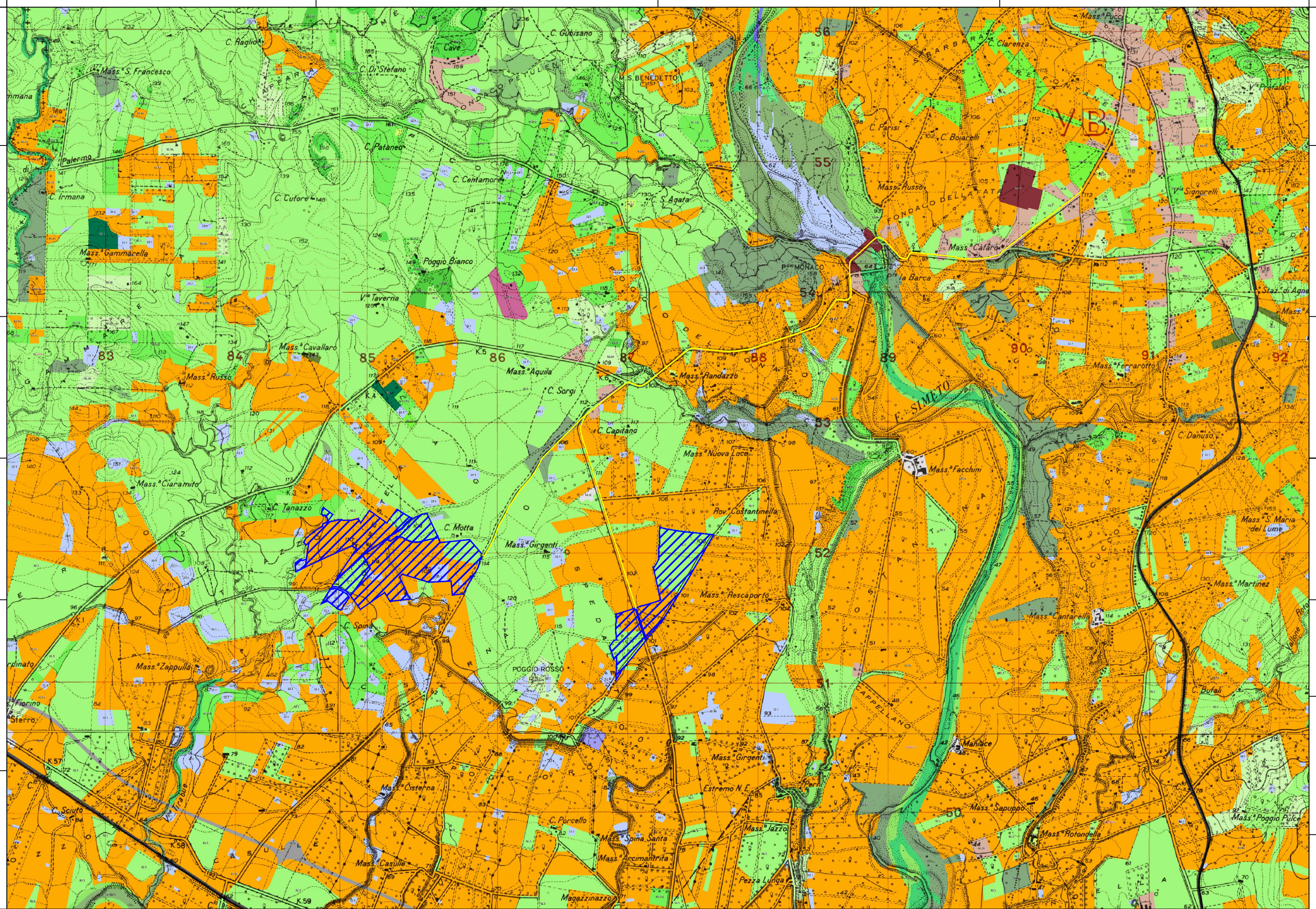




PROGETTO PER LA REALIZZAZIONE DI UN IMPIANTO AGROVOLTAICO DENOMINATO "PORTIERE STELLA" DI POTENZA DI GENERAZIONE PARI A 27,0144 MWp POSIZIONATO A TERRA, SITO IN CONTRADA PORTIERE STELLA COMUNE DI PATERNO' (CT)



LEGENDA:

- Area di progetto
- Cavidotto MT/AT

Carta degli habitat secondo CORINE biotopes

- 22.1 Invasi artificiali privi o poveri di vegetazione (Phragmitio-Magnocaricetea)
- 24.53 Alvei fluviali a flusso permanente
- 31.8A Arbusteti termofili submediterranei con *Rubus ulmifolius*
- 34.36 Pascoli termo-xerofili mediterranei e submediterranei
- 34.6 Praterie a specie perennanti (Lygo-Stipetea)
- 34.622 Praterie a *Lygeum spartum* (Lygo-Stipetea, Moricandio-Lygeion sparti)
- 34.81 Prati aridi sub-nitrofili a vegetazione post-culturale (Brometalia rubenti-tectorii)
- 44.81 Boscachie ripali a *Nerium oleander* e/o *Tamarix* sp.pl. (Nerio-Tamaricetea)
- 53.11 Comunità igro-idrofile a *Phragmites australis* (Phragmition)
- 82.3 Seminativi e colture erbacee estensive
- 82.3A Sistemi agricoli complessi
- 82.4 Vivai
- 83.112 Oliveti intensivi
- 83.16 Agrumeti
- 83.212 Vigneti intensivi
- 83.322 Rimboschimenti a prevalenza di *Eucalyptus* sp. pl.
- 86.11 Tessuto residenziale compatto e denso
- 86.12 Tessuto residenziale rado
- 86.22 Fabbricati rurali
- 86.31 Insediamenti industriali e/o artigianali e/o commerciali e spazi annessi
- 86.32 Insediamenti di grandi impianti di servizi
- 86.43 Principali arterie stradali
- 86.44 Reti ferroviarie e spazi annessi
- 86.45 Cantieri

Codice elaborato	Data	Livello progettazione	Emesso	Verificato	Approvato	REV.
34_N03	FEB. 2024	DEFINITIVO				00

ELABORATO:
INQUADRAMENTO NATURALISTICO
CARTA DELLA VEGETAZIONE

SCALA 1:25.000

TAVOLA: 1 di 1

Società Proponente:

Timbri e firme:

CHUB 2 SRL
VIA TRENTO, 17
95030 NICOLOSI (CT)

Progettazione:

Timbri e firme:



E-PRIMA S.R.L.
Via Manganelli 20/G
95030 Nicolosi (CT)
tel:095914116 - cell:3339533392
email:info@e-prima.eu

ORIENTAMENTO

SCALA METRICA

