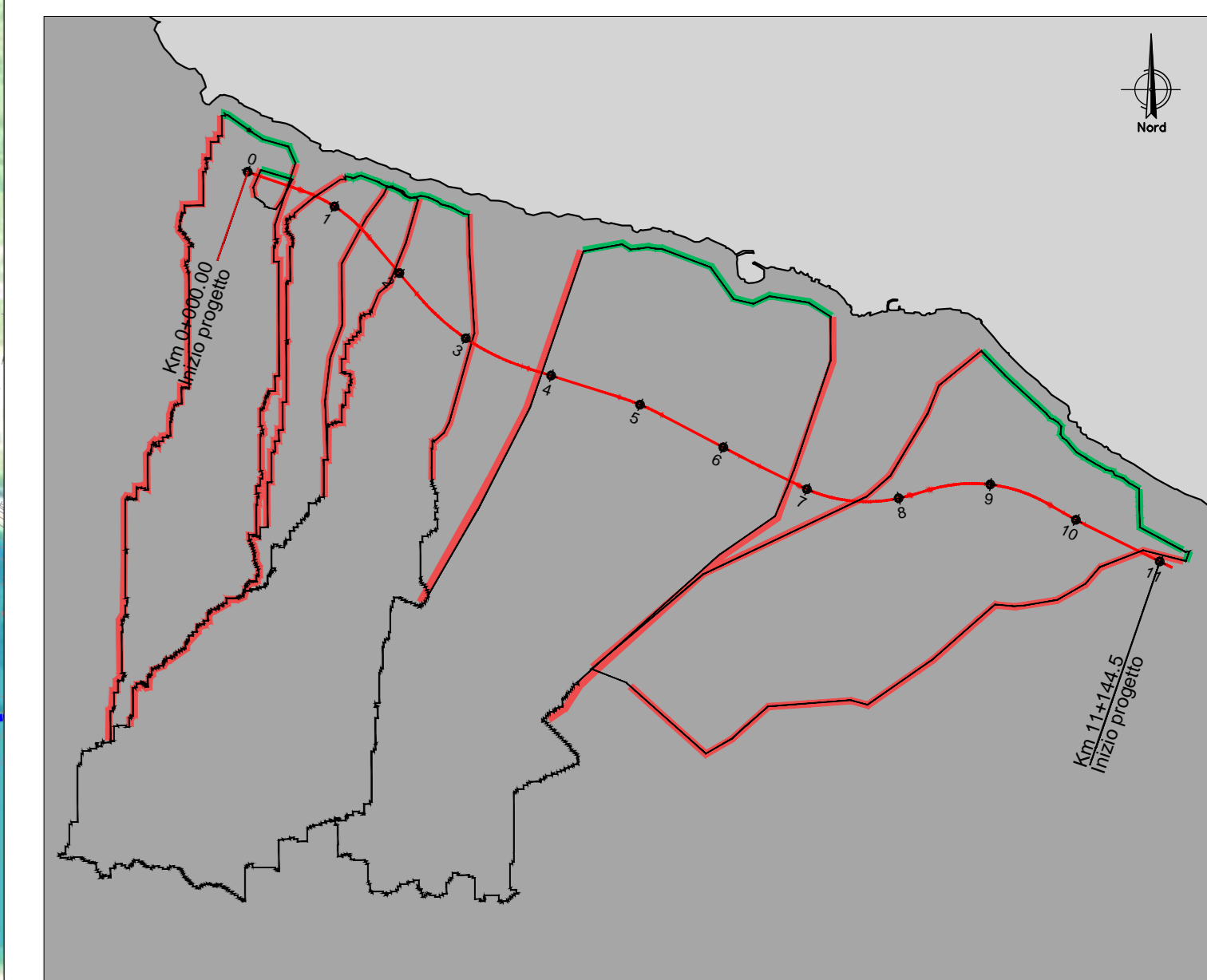
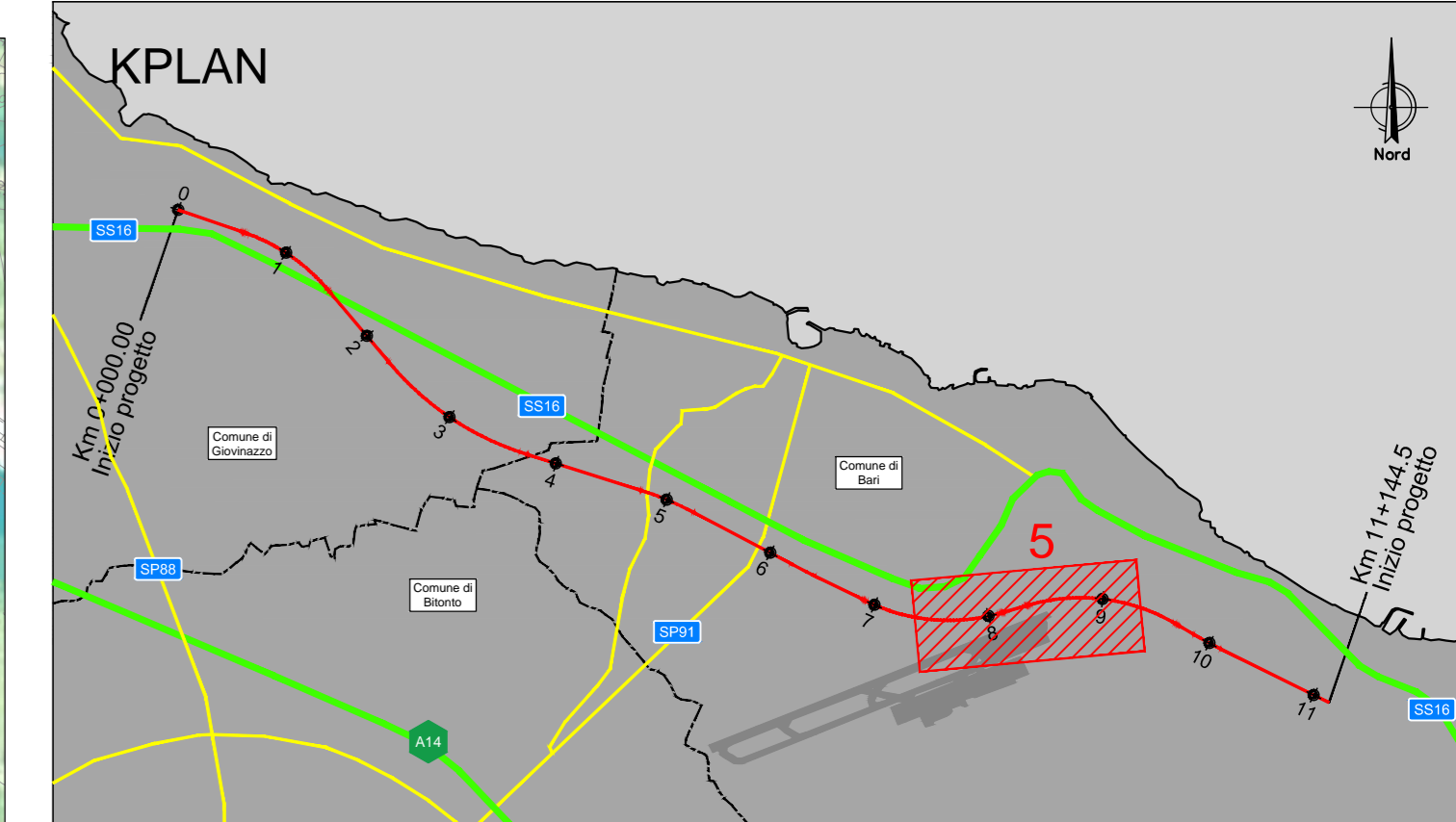
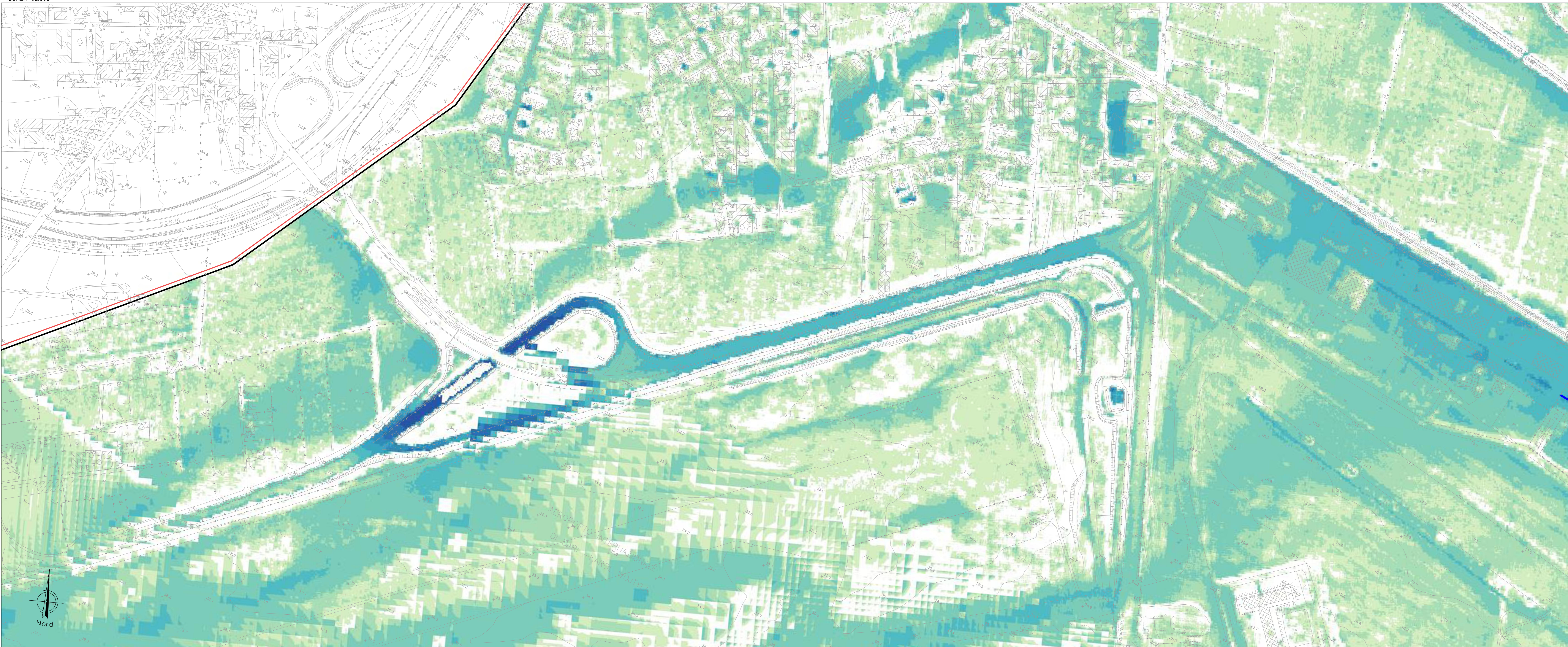


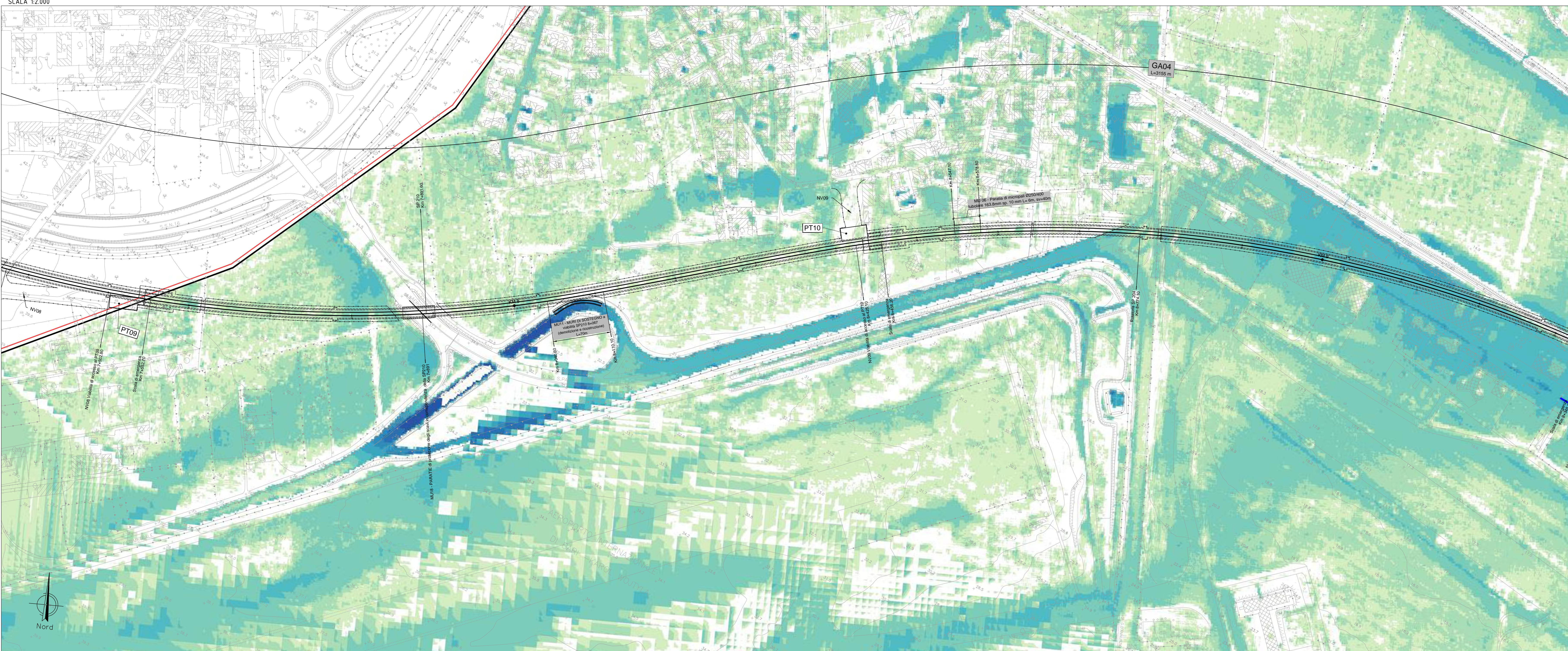
ANTE OPERAM
SCALA 1:2.000



- LEGENDA
- TRACCIATO DI PROGETTO
 - PERIMETRO DOMINIO DI CALCOLO
 - CONDIZIONI AL CONTORNO DI MONTE
 - CONDIZIONI AL CONTORNO DI VALLE

- LEGENDA TIRANTI
- ≤ 0.1
 - 0.1 - 0.2
 - 0.2 - 0.5
 - 0.5-1.0
 - 1.0-1.5
 - 1.5-2.0
 - 2.0-3.0
 - 3.0-5.0
- ASTE IDRAULICHE
 - PERIMETRO DOMINIO DI CALCOLO
 - CONDIZIONI AL CONTORNO DI MONTE
 - CONDIZIONI AL CONTORNO DI VALLE

POST OPERAM
SCALA 1:2.000



COMMITTENTE:  **RFI**
RETE FERROVIARIA ITALIANA
GRUPPO FERROVIE DELLO STATO ITALIANO

PROGETTAZIONE:  **ITALFERR**
GRUPPO FERROVIE DELLO STATO ITALIANO

INFRASTRUTTURE FERROVIARIE STRATEGICHE DEFINITE DALLA LEGGE OBIETTIVO N. 443/01 e s.m.i.

S.O. Idraulica

PROGETTO DEFINITIVO

NODO DI BARI

BARI NORD - VARIANTE SANTO SPIRITO PALESE

IDROLOGIA E IDRAULICA
ELABORATI GENERALI
Planimetria ante e post operam tiranti - Tav 5/6

SCALA:

Rev.	Descrizione	Redatto	Data	Verificato	Data	Approvato	Data	Autorizzato Data
		M. Bini	SETT 23	C. Di Stefano	SETT 23	C. Di Stefano	SETT 23	F. GABAS
A	Emissione a seguito r.p.p. c.r.a.							25/09/2023

File: IADR0001PZID0002005A n. Etabb.: _____