

SCHEMA SEGNALETICO DI CANTIERE SVINCOLO DI USCITA QUARTIERE S.PIO CON SVINCOLO DI BITONTO CHIUSO



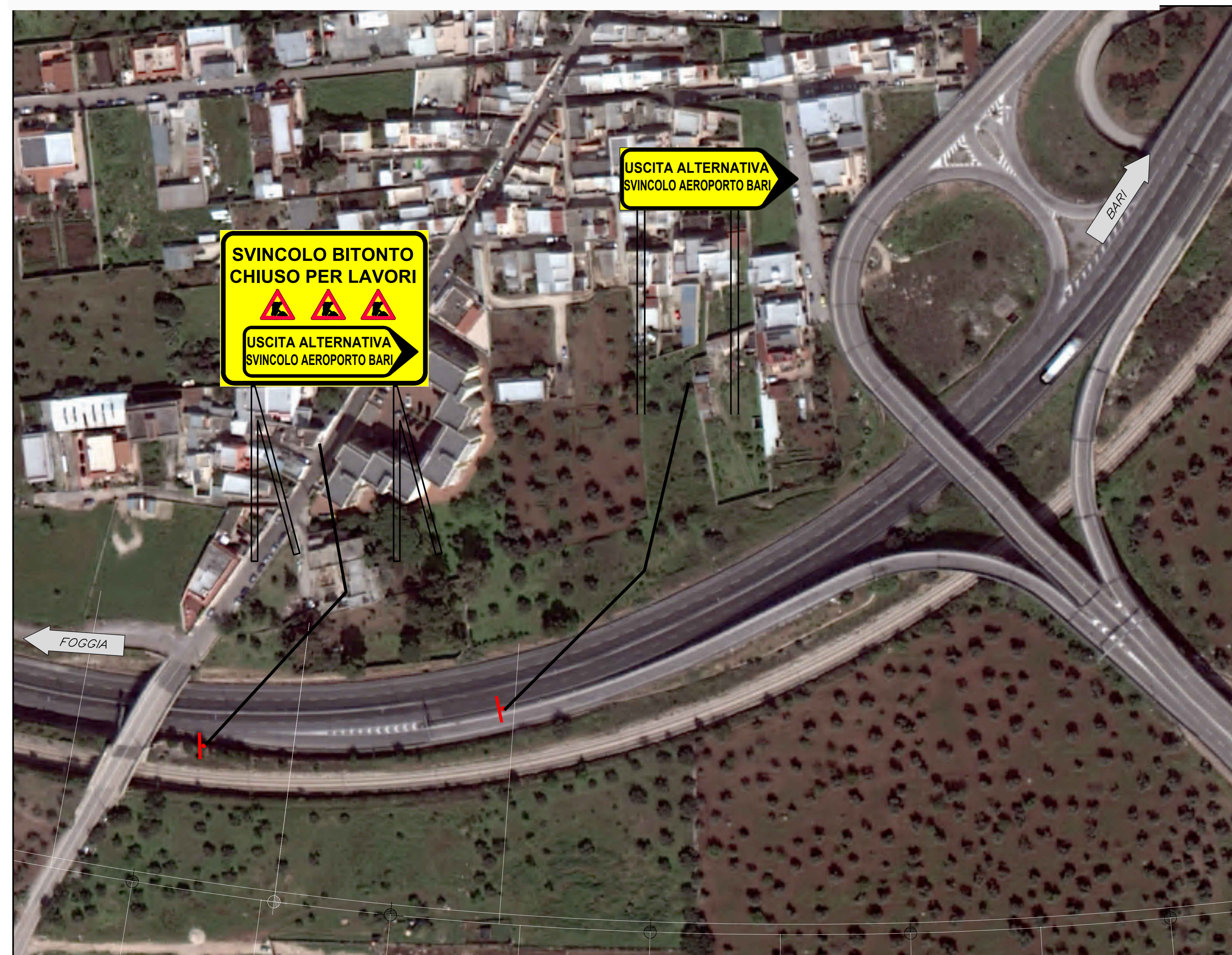
LEGENDA

Svincolo intercluso al traffico per realizzazione concio della GA

NOTE

- Tutta la segnaletica prevista in fase di cantiere dovrà essere concordata con l'ente gestore della strada.
- Per la segnaletica temporanea di cantiere, prevista sull'asse principale SS16 e sugli svincoli di immissione/uscita, fare riferimento agli schemi segnaletici di cui al D.M. 10/07/2002.
- La segnaletica esistente dovrà essere oscurata e non dovrà entrare in contrasto con la segnaletica di cantiere.
- E' prevista l'informazione degli automobilisti tramite i PMV mobili del seguente tipo:

SCHEMA SEGNALETICO SVINCOLO DI USCITA AEROPORTO DI BARI QUANDO SI PERDE LO SVINCOLO PRECEDENTE DI S.PIO



SVINCOLO BITONTO APERTO IN CARREGGIATA NORD



COMMITTENTE:



PROGETTAZIONE:



INFRASTRUTTURE FERROVIARIE STRATEGICHE DEFINITE DALLA LEGGE OBIETTIVO N. 443/01 e s.m.i.

S.O. PROGETTAZIONE LINEE, NODI E STRADE

PROGETTO DEFINITIVO

NODO DI BARI  
BARI NORD - VARIANTE SANTO SPIRITO PALESE

GALLERIE ARTIFICIALI  
GA03 - GALLERIA ARTIFICIALE - 650 m  
Planimetria schemi segnaletici svincoli di uscita

SCALA:  
1:1000

COMMESSA LOTTO FASE ENTE TIPO DOC. OPERA/DISCIPLINA PROG. REV.

IADR 00 D 13 P7 GA0300 001 B

Rev.	Descrizione	Redatto	Data	Verificato	Data	Approvato	Data	Autorizzato Data
A	Emissione Esecutiva	D.Lavini	31/07/2023	F. Minelli	31/07/2023	G. Demaggio	31/07/2023	V. Carlini
B	Emissione PD per At	D.Lavini	06/08/23	F. Minelli	06/08/23	G. Demaggio	06/08/23	V. Carlini