

SVINCOLO CHIUSO IMMISSIONE/USCITA BITONTO



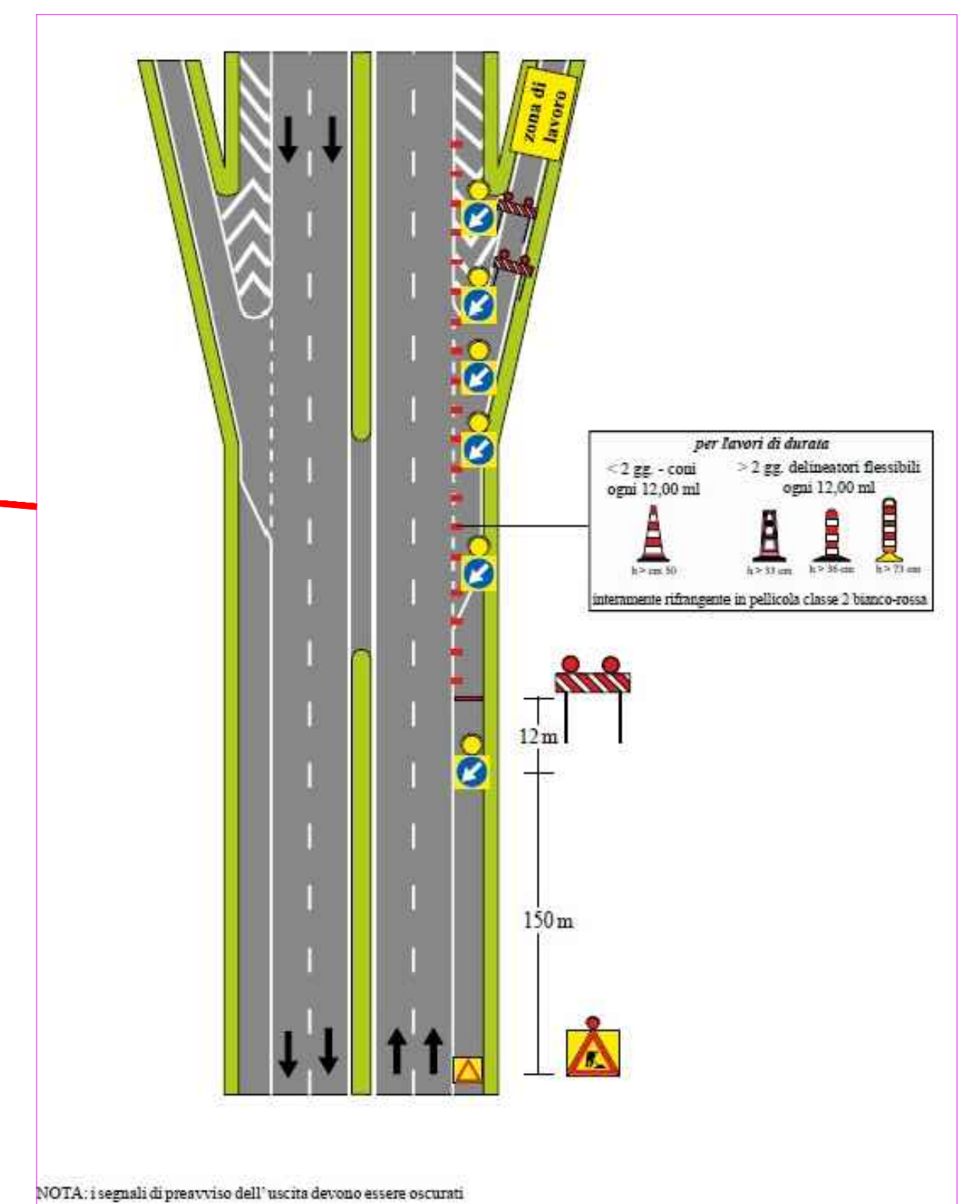
LEGGENDA

Svincolo intercluso al traffico per realizzazione concio della GA

NOTE

- Tutta la segnaletica prevista in fase di cantiere dovrà essere concordata con l'ente gestore della strada.
- Per la segnaletica temporanea di cantiere, prevista sull'asse principale SS16 e sugli svincoli di immissione/uscita, fare riferimento agli schemi segnaletici di cui al D.M. 10/07/2002.
- La segnaletica esistente dovrà essere oscurata e non dovrà entrare in contrasto con la segnaletica di cantiere.
- E' prevista l'informazione degli automobilisti tramite i PMV mobili del seguente tipo:

Chiusura uscita svincolo



COMMITTENTE:



PROGETTAZIONE:



INFRASTRUTTURE FERROVIARIE STRATEGICHE DEFINITE DALLA LEGGE OBIETTIVO N. 443/01 e s.m.i.

S.O. PROGETTAZIONE LINEE, NODI E STRADE

PROGETTO DEFINITIVO

NODO DI BARI
BARI NORD - VARIANTE SANTO SPIRITO PALESE

GALLERIE ARTIFICIALI
GA03 - GALLERIA ARTIFICIALE - 650 m
Planimetria schema segnaletico chiusura svincolo di Bitonto

SCALA:
1:1000

COMMESSA LOTTO FASE ENTE TIPO DOC. OPERA/DISCIPLINA Progr. REV.

IADR 00 D 13 P7 GA0300 002 B

Rev.	Descrizione	Redatto	Data	Verificato	Data	Approvato	Data	Autorizzato Data
A	Emissione Esecutive	...	11/07/2023	F. Neri	11/07/2023	G. Diagne	11/07/2023	V. Corletti
B	Emissione PD per AI	...	Set 23	...	Set 23	G. Diagne	Set 23	...

File: IADR00013P7GA0300002B.dwg