

PLANIMETRIA DI TRACCIAMENTO SCALA 1:1000

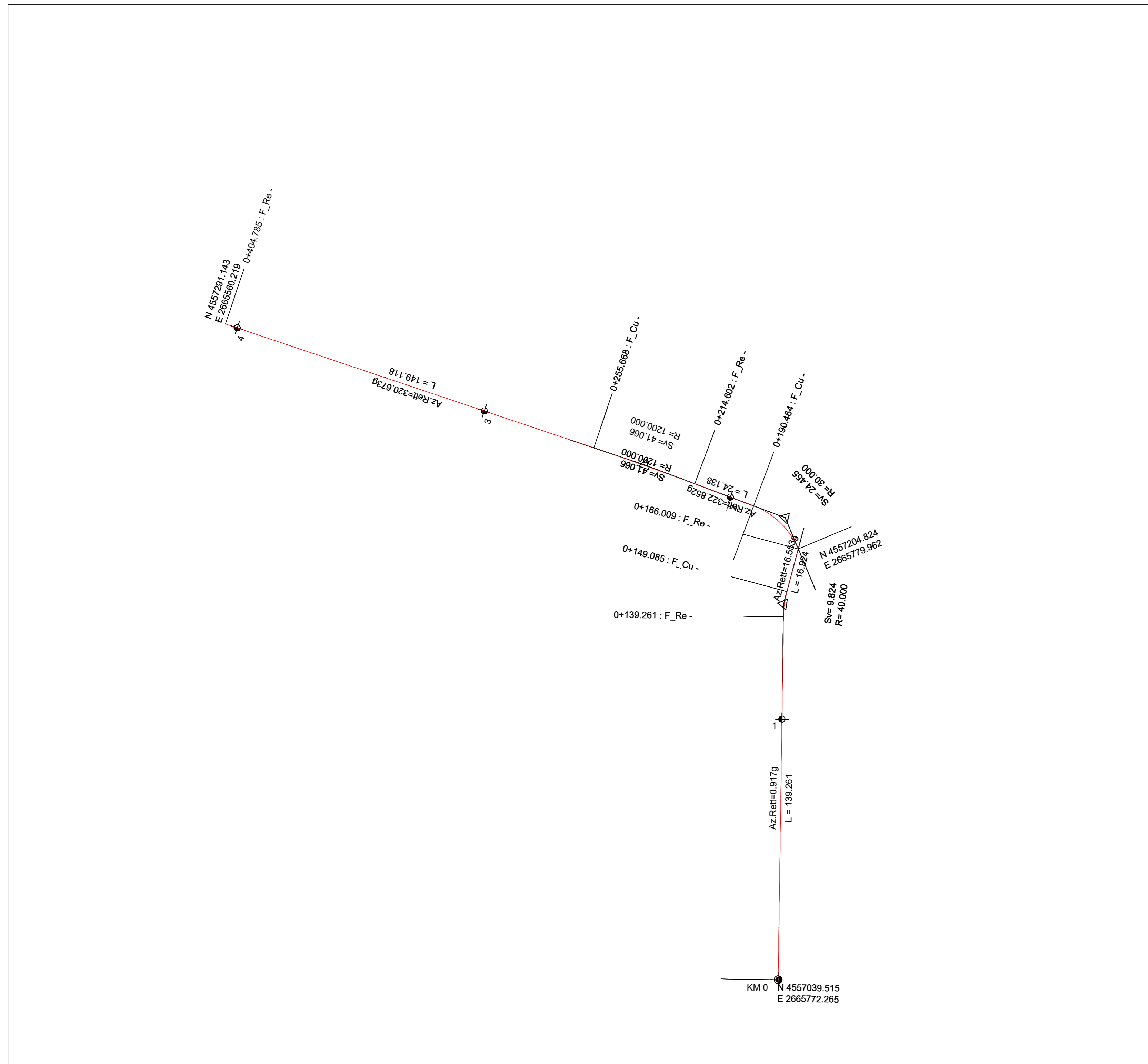


TABELLE DI TRACCIAMENTO Tratto2

Xv	2665779.962	Nv	1	Nv	2	Xv	2665660.219
Yv	4557204.824	Xv	2665774.957	Xv	2665721.004	Yv	4557291.143
Az.In	-25.25312	Yv	4557216.771	Yv	4557237.015		
		Alfa_Tot	51.89520	Alfa_Tot	2.17895		
		Az.In	374.74684	Az.In	322.85176		
		Az.Out	322.85176	Az.Out	320.67314		
		Tin	12.953	Tin	20.535		
		Tout	12.953	Tout	20.535		

Cu.X	2665779.962	Cu.X	2665740.230
Cu.Y	4557204.824	Cu.Y	4557229.801
R(m)	30.000	R(m)	1200.000
Long(m)	24.455	Long(m)	41.686
Alfa	51.89520	Alfa	2.17895

INIZIO	-	N.VPI	1	N.VPI	2	N.VPI	3	FINE	-
Pt. I	166.000	PR	204.504	PR	320.215	PR	384.987	Pt. Fin	404.785
QI	33.257	QV	31.679	QV	32.836	QV	32.327	QI	32.627
		Pc	-0.94100	Pc	0.01000	Pc	-0.00786		
		Pl	0.01000	Pl	-0.00786	Pl	0.01016		
		DP	0.05100	DP	0.01786	DP	0.02304		
		K	4.000	K	6.000	K	5.000		
		R	400.000	R	600.000	R	500.000		
		T	10.200	T	5.358	T	5.761		
		F	0.130	F	0.024	F	0.020		
		Pt. I	194.304	Pt. I	314.857	Pt. I	379.226		
		Pt. F	214.704	Pt. F	325.574	Pt. F	390.748		

TABELLE DI TRACCIAMENTO Tratto 1

Xv	2665772.265	Nv	1	Xv	2665779.962
Yv	4557039.515	Xv	2665774.341	Yv	4557204.824
Az.In	0.81686	Yv	4557183.697		
		Alfa_Tot	15.635795		
		Az.In	0.91686		
		Az.Out	15.65627		
		Tin	4.937		
		Tout	4.937		

Cu.X	2665774.270	Cu.X	2665779.962
Cu.Y	4557178.761	Cu.Y	4557204.824
R(m)	40.000	R(m)	40.000
Long(m)	9.824	Long(m)	9.824
Alfa	15.63579	Alfa	15.63579

INIZIO	-	N.VPI	1	N.VPI	2	FINE	-
Pt. I	0	PR	46.804	PR	139.825	Pt. Fin	166.000
QI	0	QV	35.619	QV	34.339	QI	33.257
		Pc	-0.01702	Pc	-0.01381		
		Pl	-0.01381	Pl	-0.04100		
		DP	0.00321	DP	0.02720		
		K	50.000	K	4.000		
		R	5000.000	R	400.000		
		T	8.006	T	5.440		
		F	0.006	F	0.037		
		Pt. I	35.608	Pt. I	134.185		
		Pt. F	54.970	Pt. F	145.065		

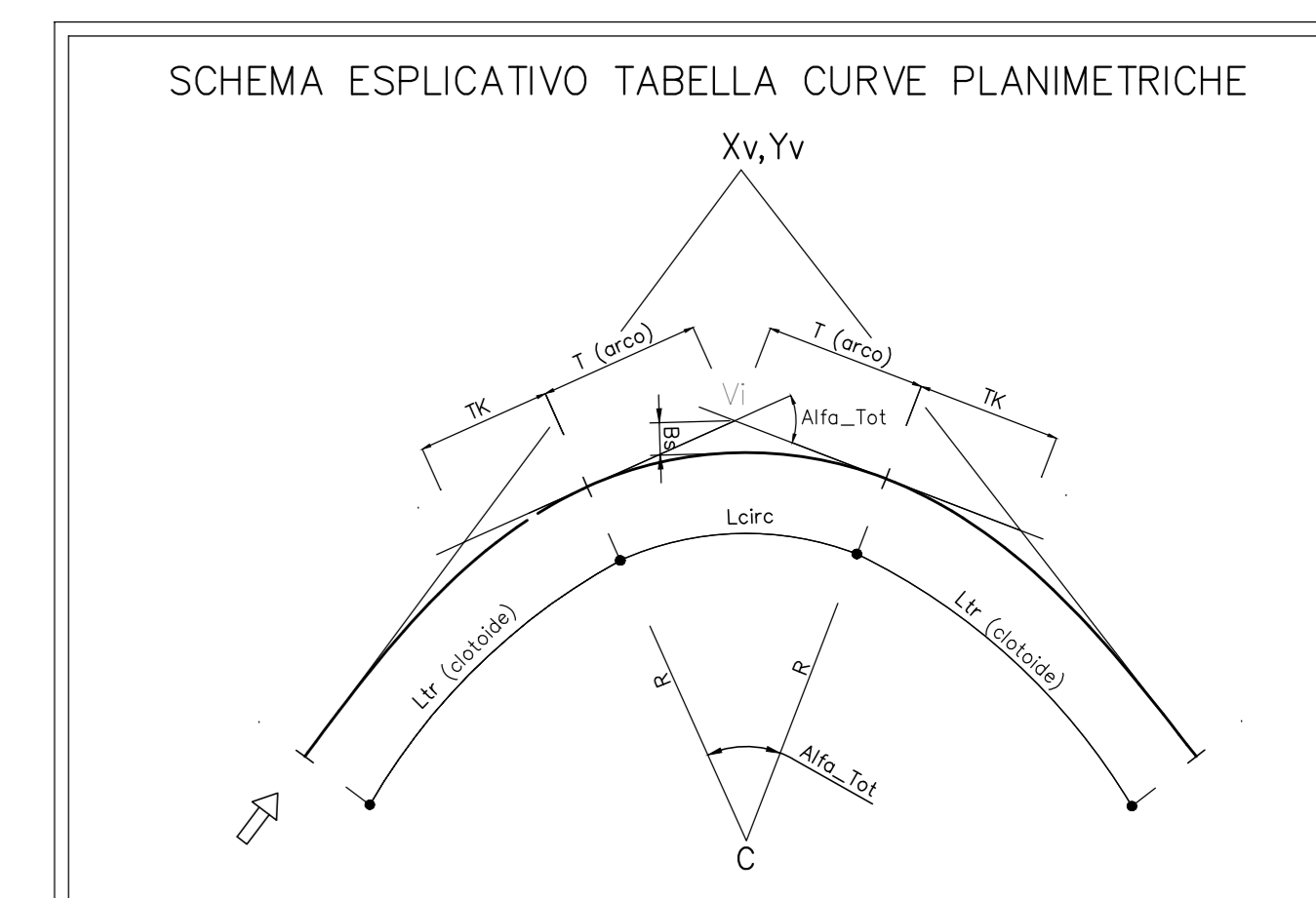
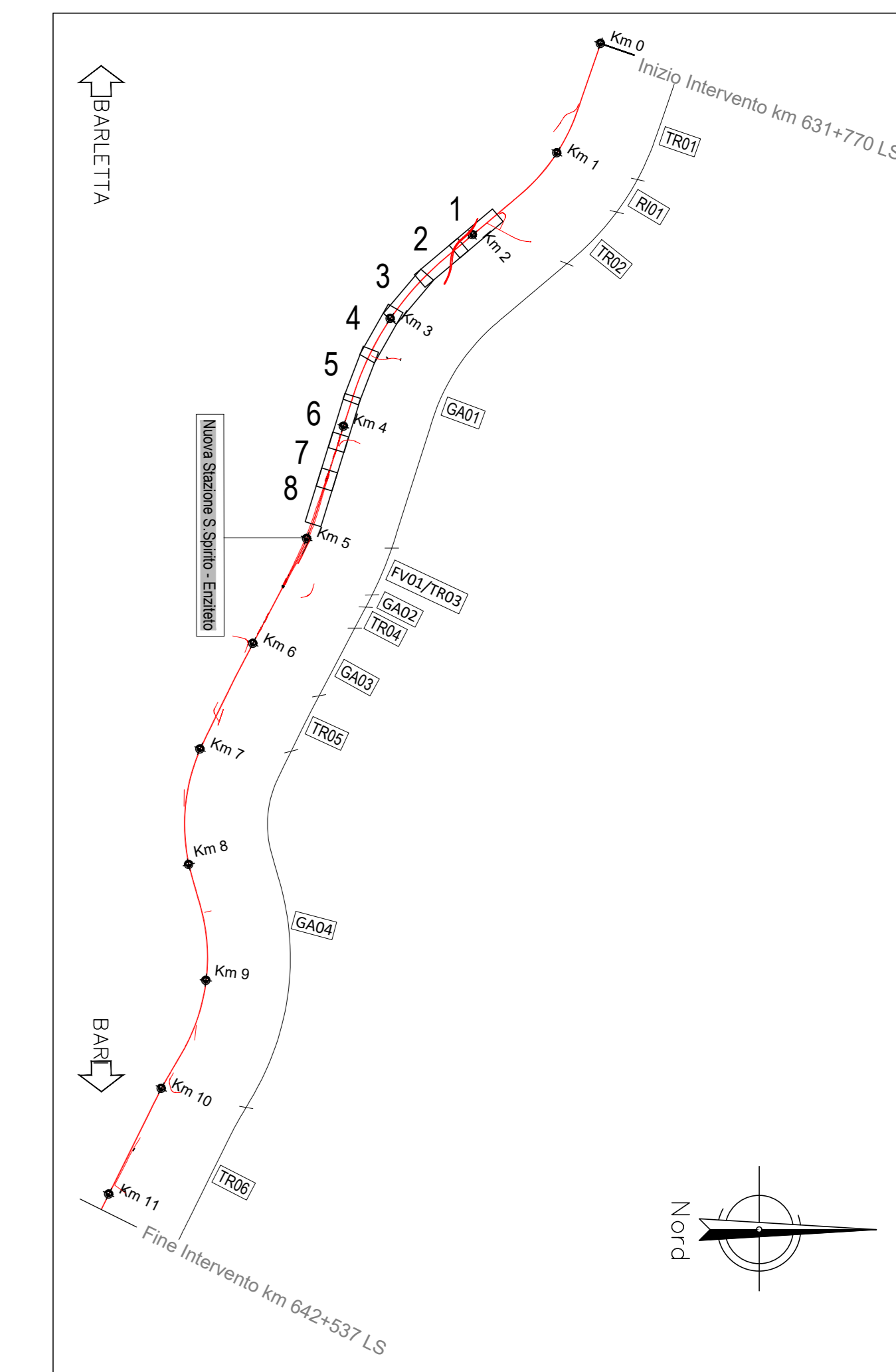
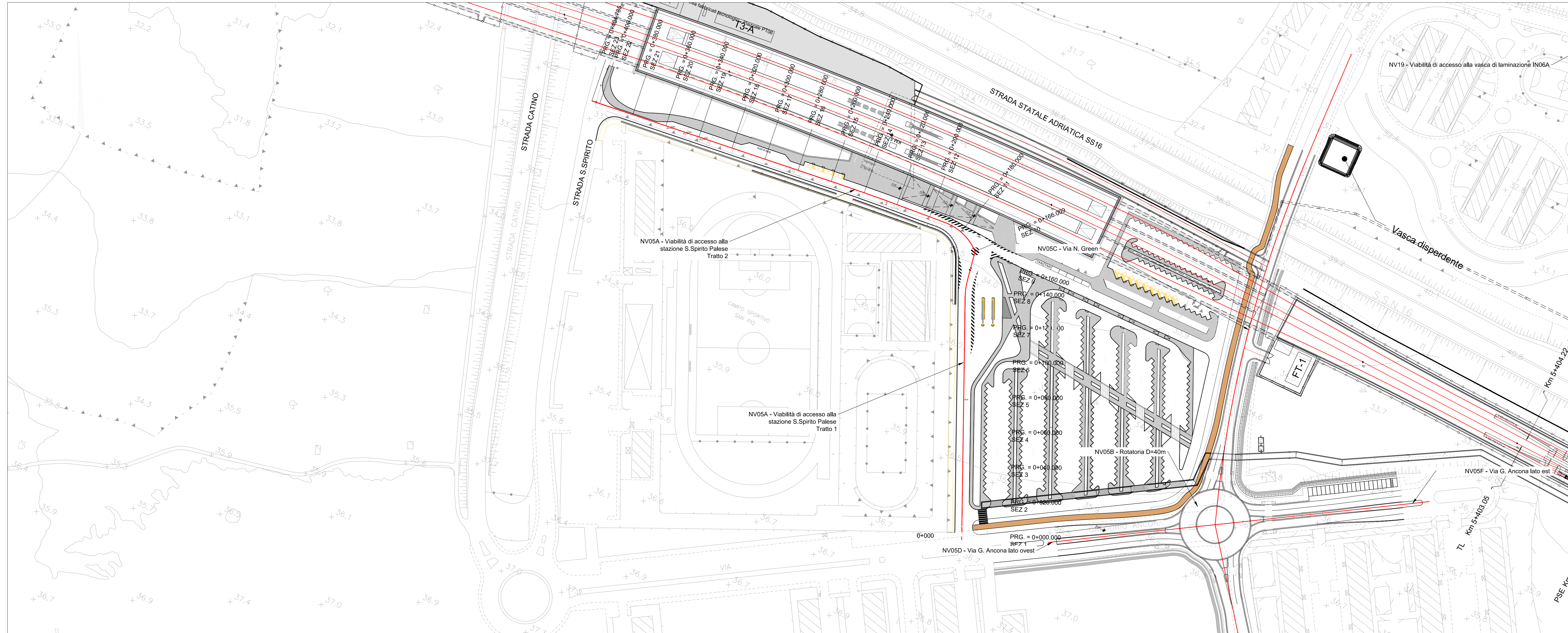


TABELLA CURVE	TABELLA CLOTOIDI
Xv = ASCISSA VERTICE	Lc = LUNGHEZZA DELLA CLOTOIDE
Yv = ORDINATA VERTICE	Tl = TANGENTE LUNGA
R = RAGGIO DI CURVATURA	Tc = TANGENTE CORTA
Alfa_Tot = ANGOLO CURVA	
T = TANGENTE	
Lc = SWILUPPO SETTORE CIRCOLARE	
Bc = FRECCIA	

PLANIMETRIA DI PROGETTO SU CARTOGRAFIA



COMMITTENTE: **RFI** RETE FERROVIARIA ITALIANA GRUPPO FERROVIE DELLO STATO ITALIANE

PROGETTAZIONE: **ITALFERR** INFRASTRUTTURE FERROVIARIE

INFRASTRUTTURE FERROVIARIE STRATEGICHE DEFINITE DALLA LEGGE OBIETTIVO N. 443/01 e s.m.i.

S.O. PROGETTAZIONE LINEE, NODI E STRADE

PROGETTO DEFINITIVO

NODO DI BARI

BARI NORD - VARIANTE SANTO SPIRITO PALESE

NV - NUOVE VIABILITÀ

NV05A - Viabilità di accesso alla stazione S.Spirito Palese
 Planimetria di progetto con dati di tracciamento su cartografia

NV05B - Ristrutturazione D-atom

NV05C - Via N. Green

NV05D - Via G. Anconia lato ovest

NV05E - Via G. Anconia lato est

SCALA: 1:1000

COMMESSA	LOTTO	FASE	ENTE	TIPO DOC.	OPERA/DISCIPLINA	PROGR.	REV.
IADR	00	D	13	P7	NV0500	004	A

Rev.	Descrizione	Redatto	Data	Verificato	Data	Approvato	Data	Autorizzato Data
A	Emissione PD per A	A.Pasini	Settembre 2021	Mohar - Strati	Settembre 2021	G.D. Magno	Settembre 2021	V. Coriani Settembre 2021

File: IADR0013P7NV050004A.DWG n. Elab.: X